

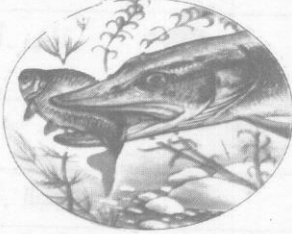
الدرجة: المدرسة:
اسم الطالب/ة: الشعبة:
٤٠

المادة: علوم
زمن الاختبار: ساعة ونصف
الفترة: الصباحية

(١٨ درجة)

السؤال الأول: ضع دائرة حول رمز الإجابة الصحيحة فيما يلي:

١. العلاقة الحيوية التي يمثلها الرسم المقابل هي علاقة :



أ. افتراس ب. تطفل ج. تكافل د. تجمع

٢. أحد مصادر الضوء الآتية يعتبر "مصدر طبيعي" :

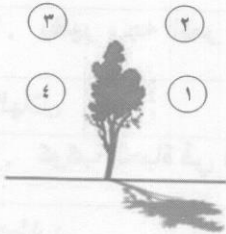
أ. الشمعة ب. مصباح الكاز ج. الشمس د. المصباح الكهربائي

٣. ينتج عن اعتراض منشور زجاجي لضوء الشمس في الشكل المقابل :



أ. تحلل للضوء ب. تركيب للضوء ج. امتصاص للضوء د. انعكاس للضوء

٤. لكي يظهر ظل الشجرة في المكان الموضح في الشكل



فإن الموضع المناسب للشمس هو:

أ. الموقع (١) ب. الموقع (٢) ج. الموقع (٣) د. الموقع (٤)

٥. الجهاز الموضح في الشكل المقابل هو :



أ. التلسكوب ب. المنظار ج. المجهر د. الكاميرا

٦. جميع الحيوانات التالية لها نفس طريقة الحركة ما عدا:

أ. الجمل ب. القط ج. الأفعى د. الدب

٧. رؤية صورة وجهي على سطح الماء دليل على :

أ. انكسار الضوء ب. تحليل الضوء ج. نفاذية الضوء د. انعكاس الضوء

٨. من الديدان النافعة :

أ. العلق الطبي ب. الدودة الشعرية ج. الدودة الشريطية د. دودة الاسكارس

٩. أحد الكائنات الآتية يُعتبر من المفصليات الضارة للإنسان :

أ. نحلة ب. عقرب ج. جندب د. جمبري

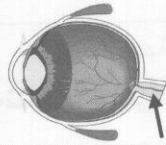
١٠. أحد الحيوانات الآتية يتكاثر بالولادة:

أ. البقرة ب. السلحفاة ج. الأفعى د. الحمامة

١١. الحيوان الموضح في الرسم ينتمي إلى مجموعة :

أ. البرمائيات ب. الطيور ج. الزواحف د. الثدييات

١٢. السهم في الشكل المقابل يُشير إلى :



أ. العدسة ب. العصب البصري ج. القرنية د. الشبكية

١٣. من أجزاء العين يضيق ويتسع تبعاً لكمية الضوء الساقط عليها :

أ. القرنية ب. الشبكية ج. البؤبؤ د. العدسة

١٤. يظهر وجه القمر مضاءً بأكمله في طور:

أ. الهلال ب. البدر ج. التربيع الأول د. المحاق

١٥. كوكب الحياة في المجموعة الشمسية هو :

أ. عطارد ب. المريخ ج. الأرض د. زحل

١٦. القمر الصناعي الذي يُستخدم لإرسال معلومات عن طبيعة الأحوال الجوية يسمى قمر :

أ. الاتصال ب. الأغراض العسكرية ج. الرصد الفلكي د. الرصد الجوي

١٧. من مكونات الهاتف الخليوي و تقوم بتزويده بالطاقة الكهربائية :

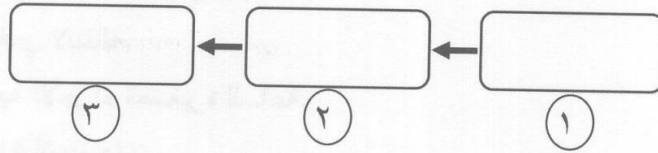
أ. الشريحة ب. المرسل ج. المستقبل د. البطارية

١٨. من وحدات الإدخال في الحاسوب :

أ. لوحة المفاتيح ب. الشاشة ج. السماعات د. الطابعة

السؤال الثاني / كَوّن سلسلة غذائية صحيحة من الكائنات الحية الموجودة في البطاقات التالية (درجة واحدة)

إنسان
خروف
عشب



(٤ درجات)

السؤال الثالث: أكمل الفراغات الآتية:

١. من المكونات الحية في النظام البيئي.....
٢. "في العلاقة بين القراة و الحصان" العائل هو و الطفيلي هو
٣. يُعتبر من المواد المنفذة للضوء.
٤. يتنفس صغير الضفدع (أبو ذنبية) بواسطة وعندما يكبر يتنفس بواسطة.....
٥. المواد التي لا ينفذ من خلالها الضوء وتكون ظلالاً واضحة تسمى المواد
٦. يُستخدم الحاسوب في أغراض عديدة منها

السؤال الرابع: وفق بين الحيوان في المجموعة (أ) و صفاته من المجموعة (ب) : (٣ درجات)

(ب)
() حيوان برمائي يعيش في المزارع قريباً من الأنهار و المستنقعات.
() من الكائنات الحية المفصلية عديدة الأرجل.
() من الثدييات التي تعيش في الماء.
() من اللافقاريات و تنصف بأنها عديمة الأطراف و متطاولة و رخوة.
() من الزواحف التي تعيش على اليابسة.
() من الفقاريات و تتنفس عن طريق الخياشيم.

(أ)	
١	الدولفين
٢	الحرياء
٣	الضفدع
٤	السمة
٥	عصا موسى
٦	دودة الأرض

السؤال الخامس: ضع علامة (✓) أمام العبارة الصحيحة وعلامة (x) أمام العبارة الخطأ: (٣ درجات)

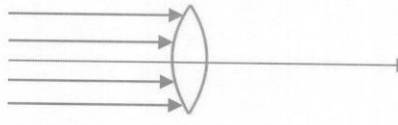
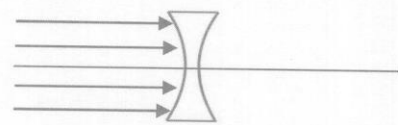
١. () يجب استعمال المبيدات الحشرية بكثرة عند رش النباتات.
٢. () لا يحتاج الضوء إلى وسط مادي لانتقاله.
٣. () يستخدم الساعاتي العدسة لرؤية الأجزاء الصغيرة للساعة.
٤. () تنقل الشبكية الصور إلى الدماغ لتمييزها.
٥. () تكمل الأرض دورة حول نفسها كل (٢٤) ساعة.
٦. () الهاتف المنزلي أسهل في الحمل و الاستعمال من الهاتف الخليوي .

السؤال السادس: أعد كتابة العبارات الآتية بعد تصحيح الكلمات التي تحتها خط (٣ درجات)


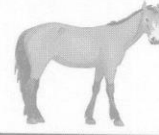
١. ينعكس الضوء انعكاساً منتظماً عند سقوطه على سطح خشن.
.....
٢. الكوكب جرم سماوي يُشع ضوء و حرارة باستمرار.
.....
٣. ينتج عن دوران الأرض حول القمر الفصول الأربعة.
.....

السؤال السابع: علل لما يأتي: (٤ درجات)

١. تلجأ الغزلان للعيش في قطعان .
السبب/
٢. تبدأ السلسلة الغذائية بالنباتات.
السبب/
٣. يُصنّف الخفاش (الوطواط) من الثدييات.
السبب/
٤. لا تصطدم الأقمار الصناعية مع بعضها البعض.
السبب/

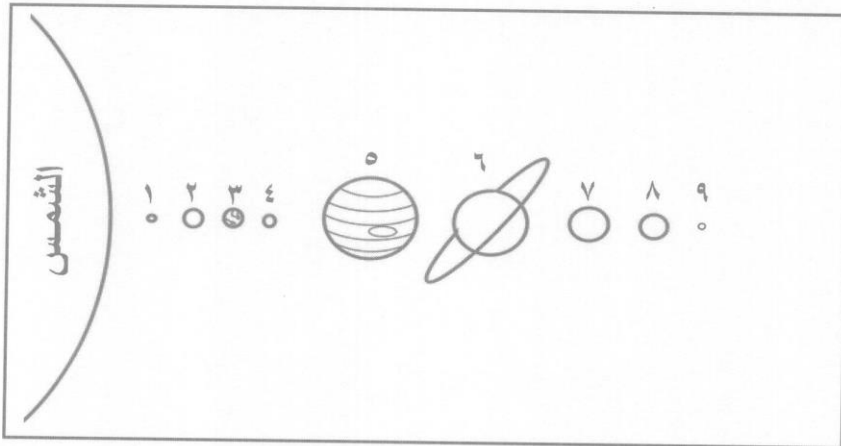
		وجه المقارنة
.....	ماذا يحدث للأشعة الساقطة على العدسة؟

النبات	الانسان	وجه المقارنة
.....	أهمية الضوء له

		وجه المقارنة
.....	وجود العمود الفقري

(درجة واحدة)

السؤال التاسع: انظر إلى الشكل التالي الذي يمثل كواكب المجموعة الشمسية ثم أجب:



الكوكب الذي يُدعى بنجم المساء
أو نجم الصباح
يحمل الرقم
بعداً عن الشمس.

الكوكب الذي يحمل الرقم (٥)
هو كوكب

انتهت الأسئلة

مع تمنياتي لكم بالتوفيق والنجاح