



BYDGOSZCZ
2008
RAPORT
O STANIE BRD



KATEDRA BUDOWNICTWA DROGOWEGO
UNIwersytet Technologiczno-Przyrodniczy
W BYDGOSZCZY

9. BEZPIECZEŃSTWO ROWERZYSTÓW

Liczba zdarzeń drogowych z udziałem rowerzystów spadła w ostatnim roku w Bydgoszczy ok. 7% w stosunku do roku 2007 - rys. 9.1, osiągając wartość 80 zdarzeń.

Najwięcej zdarzeń drogowych z udziałem rowerzystów wystąpiło w maju (14,6%) i w kwietniu (13,4%) – rys. 9.1. Niewątpliwie powodem dużej liczby zdarzeń drogowych w tym okresie jest wzmożona aktywność ruchowa rowerzystów, wynikająca ze sprzyjających warunków atmosferycznych. Potwierdzeniem tej tezy jest z kolei niewielka liczba zdarzeń drogowych z udziałem rowerzystów w miesiącach zimowych (w lutym 2,0% w styczniu i w grudniu 4,1% - rys. 9.1).

Największa liczba zdarzeń drogowych z rowerzystami wystąpiła w piątki (18,7%), a najmniejsza w niedziele (9,3%).

W ciągu doby najczęściej do zdarzeń drogowych z udziałem rowerzystów dochodziło w godzinach pomiędzy 15.00-17.00, a więc w porach największych natężeń ruchu samochodowego i dużych natężeń ruchu rowerowego.

Zdarzenia drogowe z rowerzystami koncentrowały się głównie na skrzyżowaniach (59,8%) - rys. 9.2. Na odcinkach międzywęzłowych wystąpiło ich 36,6%. Najwięcej zdarzeń z rowerzystami wystąpiło na płaszczynach kolizji na skrzyżowaniach (22,0%) oraz na odcinkach międzywęzłowych między punktami kolizji (17,9%).

Sprawcami 52,8% omawianych zdarzeń drogowych byli kierowcy – rys. 9.3. Najczęstszymi błędami spowodowanymi przez rowerzystów było nieprzejeżdżanie pierwszeństwa (54,0%) i nieprawidłowe przejeżdżanie lub przekraczanie jezdni (13,7%) oraz nieprawidłowe omijanie, mijanie, zmiana pasa ruchu (12,4%). Natomiast najczęściej popełnianymi błędami przez kierowców było przede wszystkim: nieprzejeżdżanie pierwszeństwa (69,8%).

dżanie lub przekraczanie jezdni (13,7%) oraz nieprawidłowe omijanie, mijanie, zmiana pasa ruchu (12,4%). Natomiast najczęściej popełnianymi błędami przez kierowców było przede wszystkim: nieprzejeżdżanie pierwszeństwa (69,8%).



Fot. źródło [64]

W tablicy 9.1 przedstawiono listę rankingową najbardziej niebezpiecznych miejsc na sieci drogowej miasta pod względem bezpieczeństwa ruchu rowerowego. Znajduje się na niej na szczęście tylko jedno miejsce i jest nim skrzyżowanie ul. Gdańskiej, Świętojańskiej i Al. Mickiewicza. Natomiast wybrane skrzyżowania oraz odcinki międzywęzłowe, na których wystąpiło najwięcej zdarzeń drogowych z udziałem rowerzystów w Bydgoszczy przedstawiono w tablicy 9.2 i 9.3. Podane w tych tablicach wartości WOR dotyczą w tym przypadku całego skrzyżowania lub odcinka międzywęzłowego (nie segmentu)

Tablica 9.1

LISTA NAJBARDZIEJ NIEBEZPIECZNYCH MIEJSC NA SIECI DROGOWEJ MIASTA POD WZGLĘDEM BEZPIECZEŃSTWA RUCHU ROWEROWEGO (2006-2008)

Lp.	Nazwa miejsca	Wartość wskaźnika WOR
1.	Gdańska- Świętojańska- Al. Mickiewicza od Aleje Mickiewicza-20 Stycznia	1.33

Tablica 9.2

LISTA SKRZYŻOWAŃ O DUŻEJ LICZBIE ZDARZEŃ DROGOWYCH Z ROWERZYSTAMI (2006-2008)

Lp.	Nazwa miejsca	Wartość wskaźnika WOR
1.	Rondo Kujawskie	2.33
2.	Gdańska – Świętojańska - Aleje Mickiewicza	2.00
3.	Rondo Jagiellonów	1.33
4.	Wojska Polskiego -Kombatantów- Aleje Planu 6 Letniego	1.00
5.	Rondo Bernardyńskie	1.00
6.	Aleje Kardynała Wyszyńskiego-Kamienna	1.00

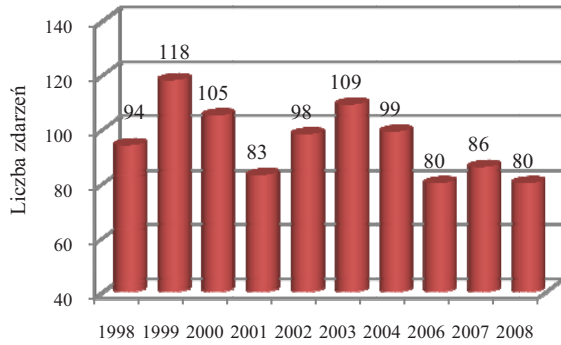
Tablica 9.3

ODCINEK MIĘDZYWĘZŁOWY O DUŻEJ LICZBIE ZDARZEŃ DROGOWYCH Z ROWERZYSTAMI (2006-2008)

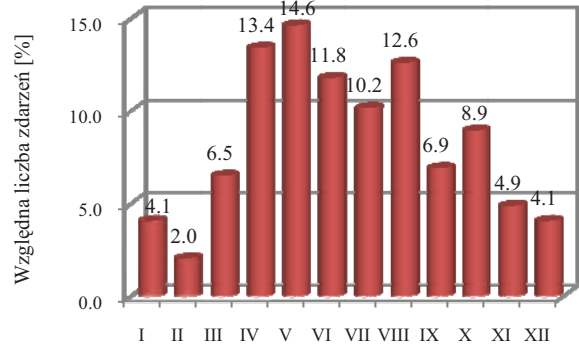
Lp.	Nazwa miejsca	Wartość wskaźnika WOR
1.	Łęczycka (Skłodowskiej – Curie - Oliwska)	1.00
2.	Gdańska- Świętojańska- Al. Mickiewicza od Aleje Mickiewicza- 20 Stycznia	1.33

RYS. 9.1. CHARAKTERYSTYKA ZMIAN W CZASIE ZDARZEŃ DROGOWYCH Z UDZIAŁEM ROWERZYSTÓW

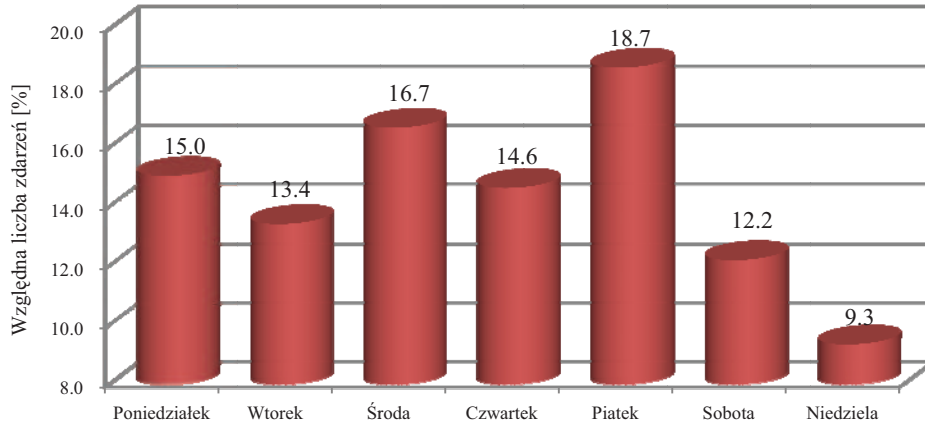
Liczba zdarzeń w poszczególnych latach



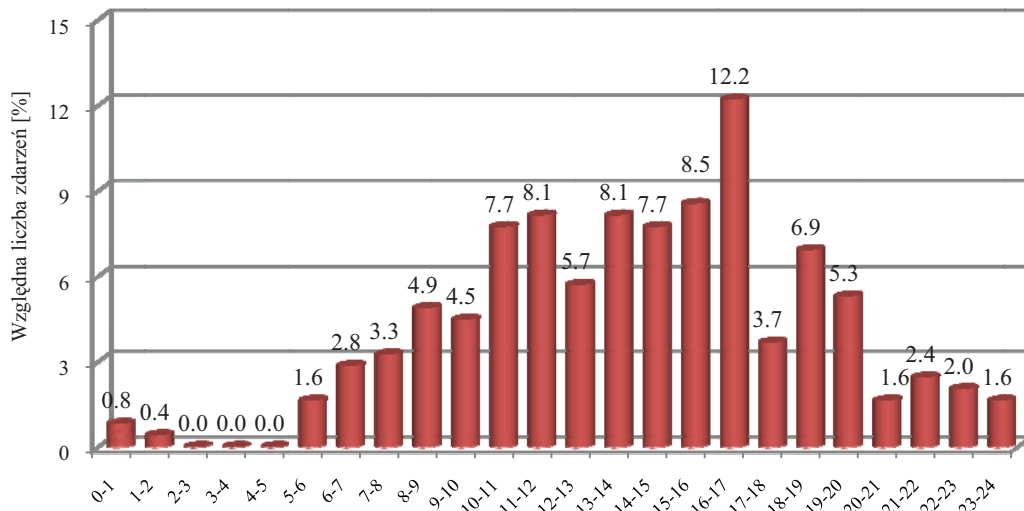
Względna liczba zdarzeń w poszczególnych miesiącach (wg danych z lat 2006 – 2008)



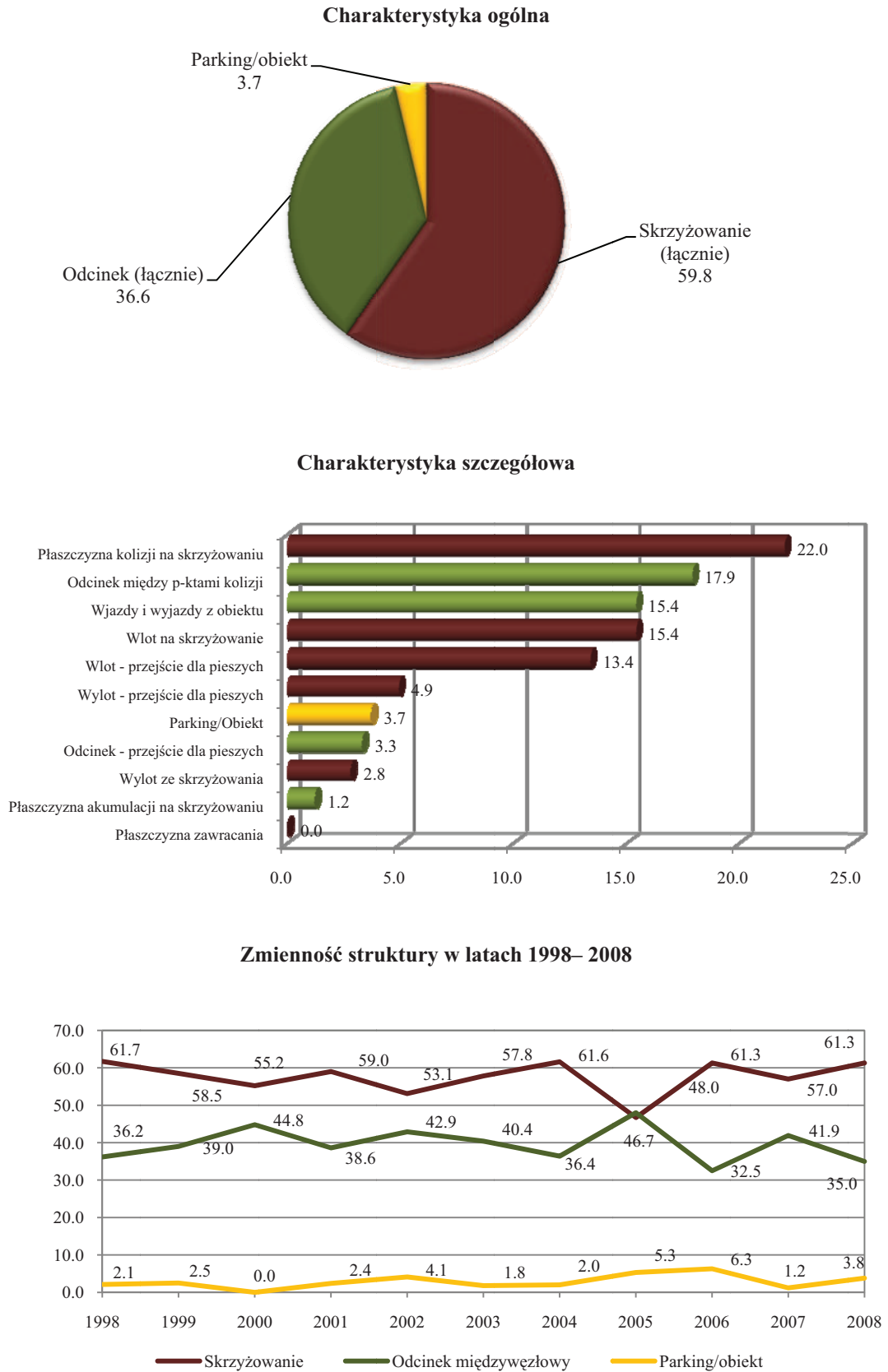
Względna liczba zdarzeń w poszczególnych dniach tygodnia (wg danych z lat 2006 – 2008)



Względna liczba zdarzeń w poszczególnych godzinach doby (wg danych z lat 2006 – 2008)

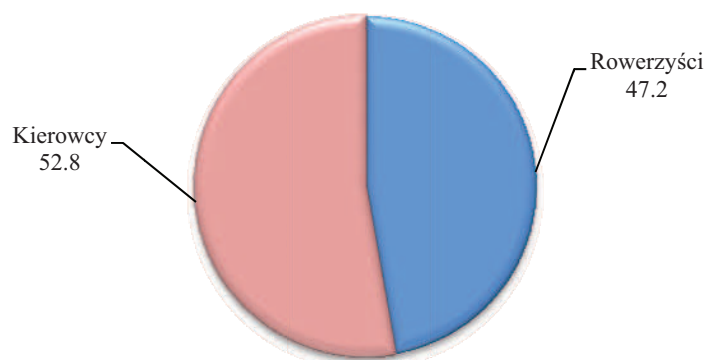


RYS. 9.2. STRUKTURA MIEJSC KONCENTRACJI ZDARZEŃ DROGOWYCH Z UDZIAŁEM ROWERZYSTÓW (wg danych z lat 2006 – 2008)

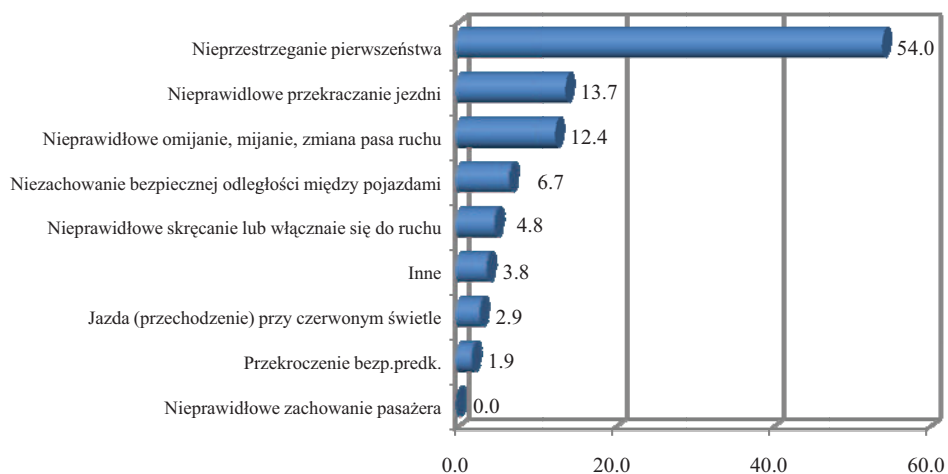


RYS. 9.3. STRUKTURA PRZYCZYŃ ZDARZEŃ DROGOWYCH Z ROWERZYSTAMI
(wg danych z lat 2006 – 2008)

Przyczyny ogólne



Przyczyny szczególne – Błędy spowodowane przez rowerzystów [%]



Przyczyny szczególne – Błędy spowodowane przez innych użytkowników drogi [%]

