

水路幅 2000

945

軒の出 600

910

5005

910

910

350

通気材：イヴスペンツ(日本住環境株式会社)

屋根：  
ガルバリウム鋼板 t=0.35 立てハゼ葺き  
アスファルトルーフィング  
シーリングボード t=12  
構造用合板 t=12  
垂木 105×45  
母屋 105×105@910

2.5 10

通気

転び止め通気溝加工

横樋：塩ビ半丸φ100

転び止め通気溝加工

軒裏：ケイカル板 t=12  
(A&Aマテリアル セルフレックスA  
不燃認定NM-9Q58)  
EP塗装

通気見切り縁：BM2  
(タナカ 準耐火45分認定QF045RS-0053)

天井：  
仕上げなし  
PB t=9.5

外壁：  
ガルバリウム鋼板 t=0.35 ハゼ葺き  
通気胴縁 t=18  
透湿防水シート t=0.1  
ダイライト t=12  
(ダイケン 防火認定PC030BE-0839)

外壁：  
ガルバリウム鋼板 t=0.35 ハゼ葺き  
通気胴縁 t=18  
透湿防水シート t=0.1  
ダイライト t=12  
(ダイケン 防火認定PC030BE-0839)

壁：  
仕上げなし  
PB t=12.5

床：  
ラワン構造用合板 t=12  
構造用合板 t=24

倉庫

廻り縁：  
塩ビ廻り縁

天井：  
ビニルクロス  
PB t=9.5

基礎：  
GRCモルタル刷毛引き t=10  
スタイロエースAT t=30  
基礎コンクリート

壁：  
ビニルクロス  
PB t=12.5  
下地調整

床：  
フローリングブロック t=15  
(モルタル埋込工法)  
モルタル t=30  
スタイロエースII t=30  
基礎コンクリート

待合室

巾木：  
ソフト巾木

巾木：  
ソフト巾木

水切り：  
ガルバリウム鋼板折り曲げ加工

2700

2600

525

1407.3

2700

最高軒高 5825

2600

420

最高高さ 7232.4

910

910

1365

910

910

Project： 松崎の家

Drawing： 配置兼1階平面詳細図

Scale： 1/50

Date： 2011.10.30

Seal：

〒950-0101  
新潟県新潟市江南区江口806-2

2級建築士 田中洋人

田中洋人  
建築設計室

Project： 松崎の家

Drawing： 配置兼1階平面詳細図

Scale： 1/50

Date： 2011.10.30

Seal：

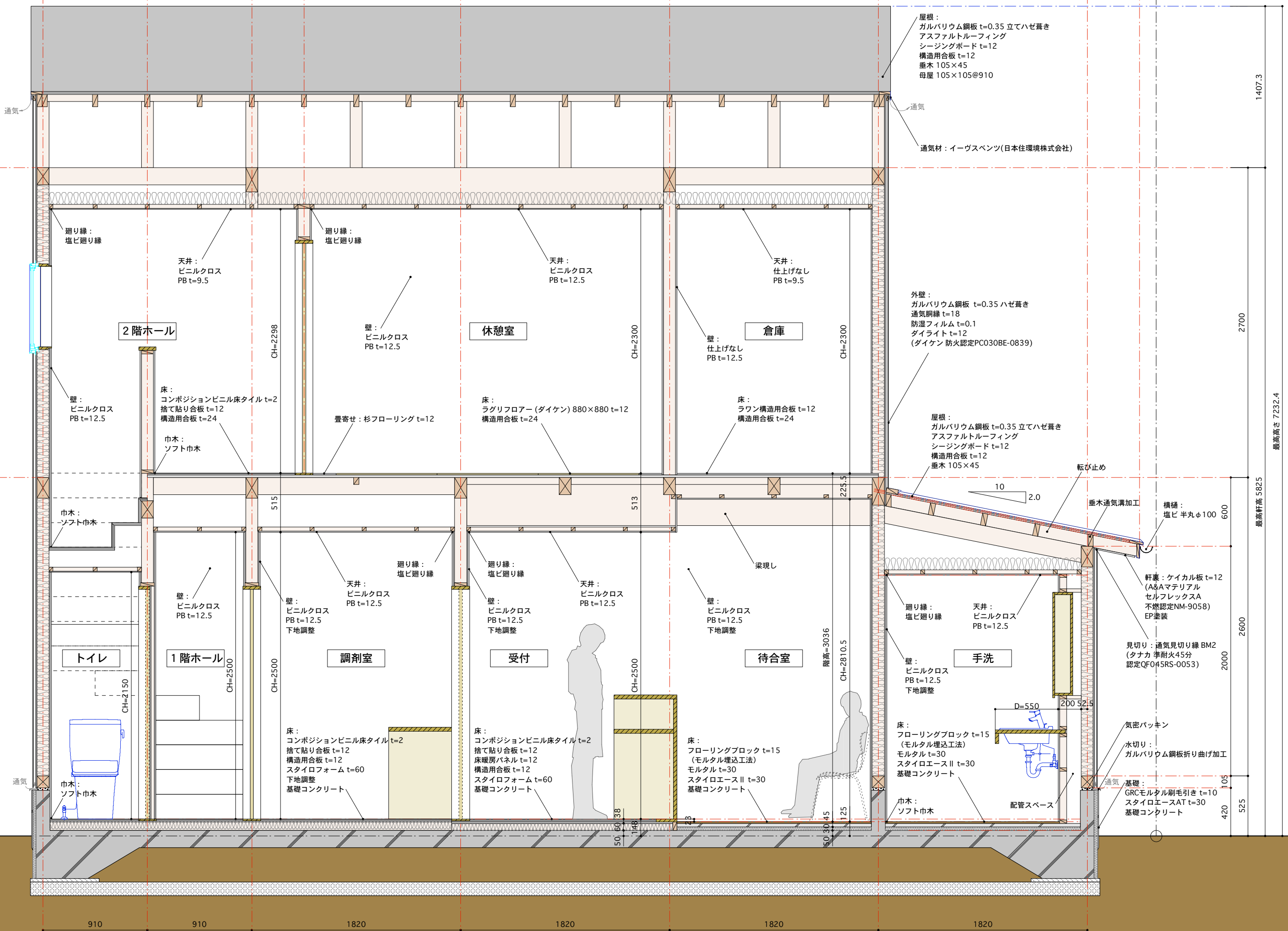
〒950-0101  
新潟県新潟市江南区江口806-2

2級建築士 田中洋人

田中洋人  
建築設計室

A06

600 910 910 455 1365 1820 1820 1820 600 145



屋根:  
ガルバリウム鋼板 t=0.35 立てハゼ葺き  
アスファルトルーフィング  
シーリングボード t=12  
構造用合板 t=12  
垂木 105×45  
母屋 105×105@910

通気

通気材: イーヴスペンツ(日本住環境株式会社)

外壁:  
ガルバリウム鋼板 t=0.35 ハゼ葺き  
通気網 t=18  
防湿フィルム t=0.1  
ドライライト t=12  
(ダイケン 防火認定PC030BE-0839)

屋根:  
ガルバリウム鋼板 t=0.35 立てハゼ葺き  
アスファルトルーフィング  
シーリングボード t=12  
構造用合板 t=12  
垂木 105×45

軒裏: ケイカル板 t=12  
(A&Aマテリアル  
セルフレックスA  
不燃認定NM-9058)  
EP塗装

見切り: 通気見切り縁 BM2  
(タナカ 準耐火45分  
認定QF045RS-0053)

気密パッキン

水切り:  
ガルバリウム鋼板折り曲げ加工

通気基礎:  
GRCモルタル刷毛引き t=10  
スタイロエースAT t=30  
基礎コンクリート

最高軒高 7232.4

最高軒高 5825

2700

600

2600

2000

105

420

525

A06

Project: 松崎の家  
Drawing: 配置兼1階平面詳細図  
Scale: 1/50  
Date: 2011.10.30  
Drawn: 田中洋人

Seal:

〒950-0101  
新潟県新潟市江南区江口806-2  
2級建築士新潟県第17284号  
田中洋人

田中洋人  
建築設計室