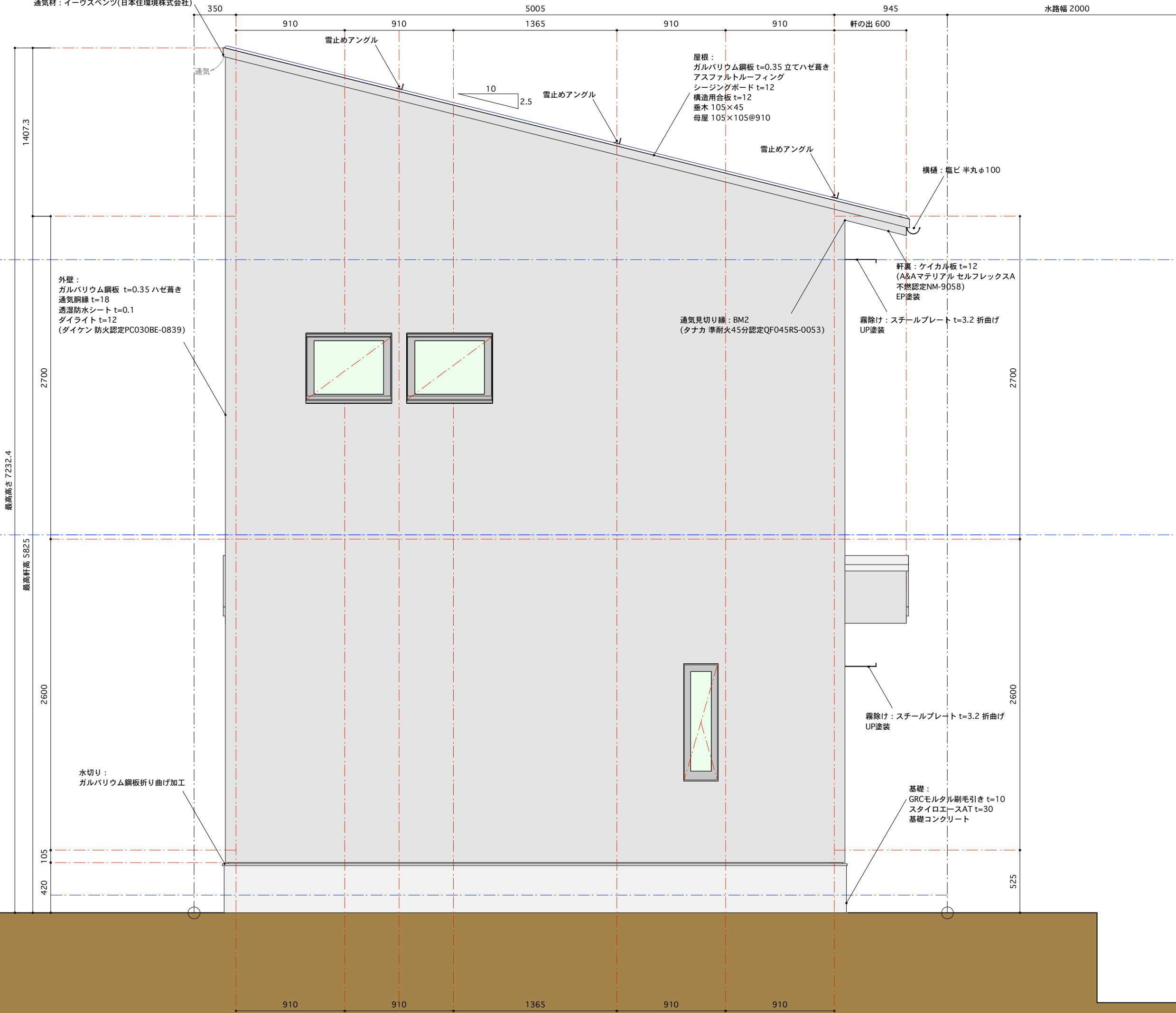


通気材：イーヴスベツツ(日本住環境株式会社)

水路幅 2000



1407.3

2700

最高高さ 7232.4

最高軒高 5825

2600

105

420

350 910 910 5005 1365 910 910 軒の出 600

910 910 1365 910 910

雪止めアンクル

雪止めアンクル

雪止めアンクル

横樋：塩ビ半丸φ100

外壁：
 ガルバリウム鋼板 t=0.35 ハゼ葺き
 通気胴縁 t=18
 透湿防水シート t=0.1
 ダイライト t=12
 (ダイケン 防火認定PC030BE-0839)

屋根：
 ガルバリウム鋼板 t=0.35 立てハゼ葺き
 アスファルトルーフィング
 シーシングボード t=12
 構造用合板 t=12
 垂木 105×45
 母屋 105×105@910

軒裏：ケイカル板 t=12
 (A&AマテリアルセルフレックスA
 不燃認定NM-9058)
 EP塗装

通気見切り線：BM2
 (タナカ 準耐火45分認定QF045RS-0053)

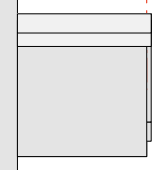
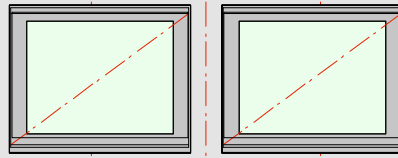
霧除け：スチールプレート t=3.2 折曲げ
 UP塗装

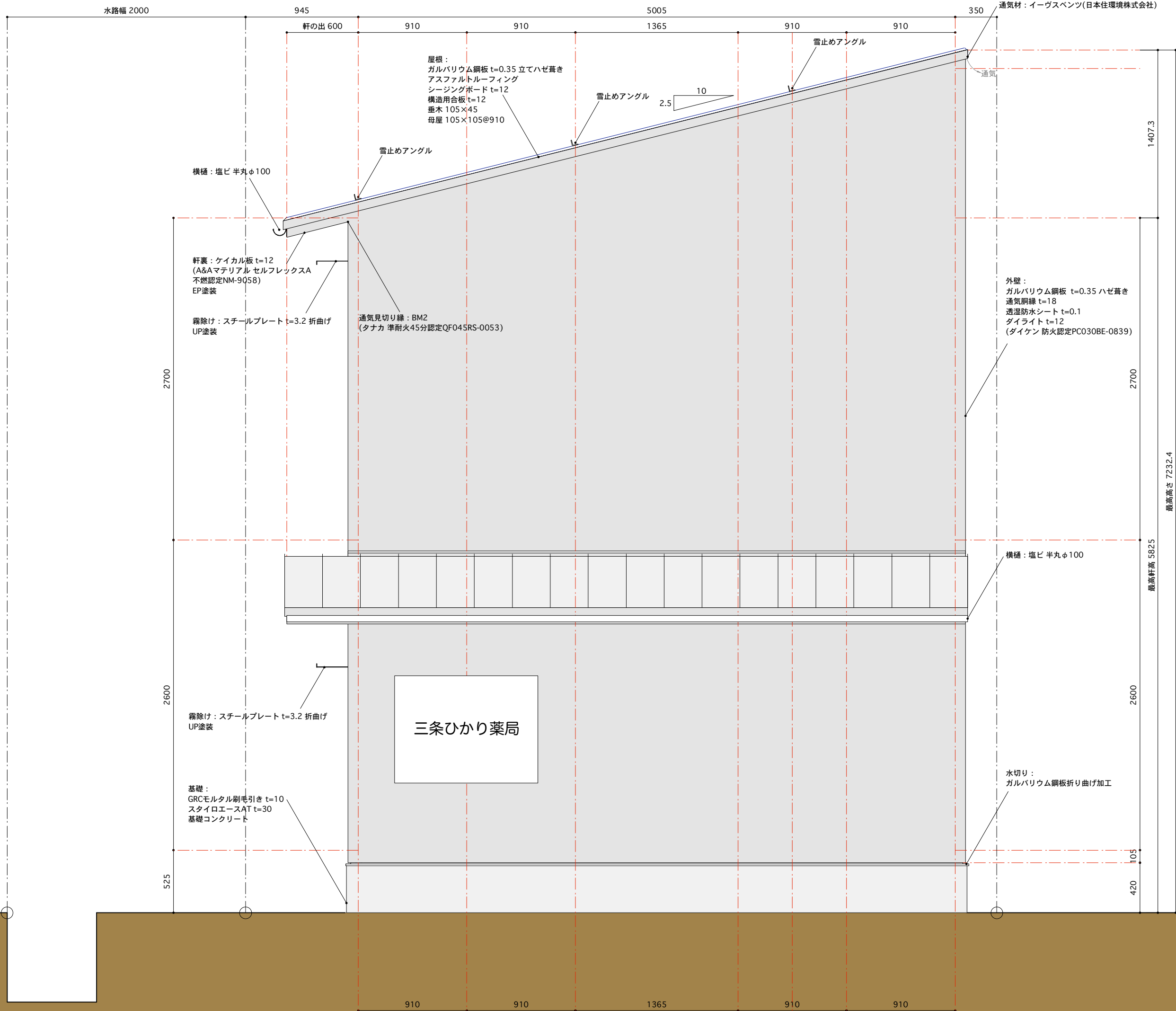
霧除け：スチールプレート t=3.2 折曲げ
 UP塗装

基礎：
 GRCモルタル刷毛引き t=10
 スタイロエースAT t=30
 基礎コンクリート

水切り：
 ガルバリウム鋼板折り曲げ加工

通気





A06

Project: 松崎の家
Drawing: 配置兼1階平面詳細図
Scale: 1/50
Date: 2011.10.30
Drawn: 田中洋人

Seal: _____

〒950-0101
新潟県新潟市江南区江口806-2
2級建築士新潟県第17284号
田中洋人

田中洋人
建築設計室

600

9100

600

910

910

1820

1820

1820

1820

455

145

屋根:
 ガルバリウム鋼板 t=0.35 立てハゼ葺き
 アスファルトルーフィング
 シーキングボード t=12
 構造用合板 t=12
 垂木 105×45
 母屋 105×105@910

通気材: イーヴスペンツ(日本住環境株式会社)

横樋: 塩ビ 半丸 φ100

外壁:
 ガルバリウム鋼板 t=0.35 ハゼ葺き
 通気胴縁 t=18
 防湿フィルム t=0.1
 ダイライト t=12
 (ダイケン 防火認定PC030BE-0839)

屋根:
 ガルバリウム鋼板 t=0.35 立てハゼ葺き
 アスファルトルーフィング
 シーキングボード t=12
 構造用合板 t=12
 垂木 105×45

10
2.0

垂木通気溝加工

横樋:
塩ビ 半丸 φ100

軒裏: ケイカル板 t=12
 (A&Aマテリアル
 セルフレックスA
 不燃認定NM-9058)
 EP塗装

見切り: 通気見切り縁 BM2
 (タナカ 準耐火45分
 認定QF045RS-0053)

水切り:
ガルバリウム鋼板折り曲げ加工

基礎:
GRCモルタル刷毛引き t=10
 スタイロエースAT t=30
 基礎コンクリート

雪止めアングル

霧除け: スチールプレート t=3.2 折曲げ
UP塗装

縦樋: 塩ビ φ60

霧除け: スチールプレート t=3.2 折曲げ
UP塗装

1407.3

2700

最高高さ 7232.4

最高軒高 5825

2600

2000

105

420

525

700

1000

1365

1820

1820

1820

Project: 松崎の家

Drawing: 配置兼1階平面詳細図

Date: 2011.10.30

Scale: 1/50

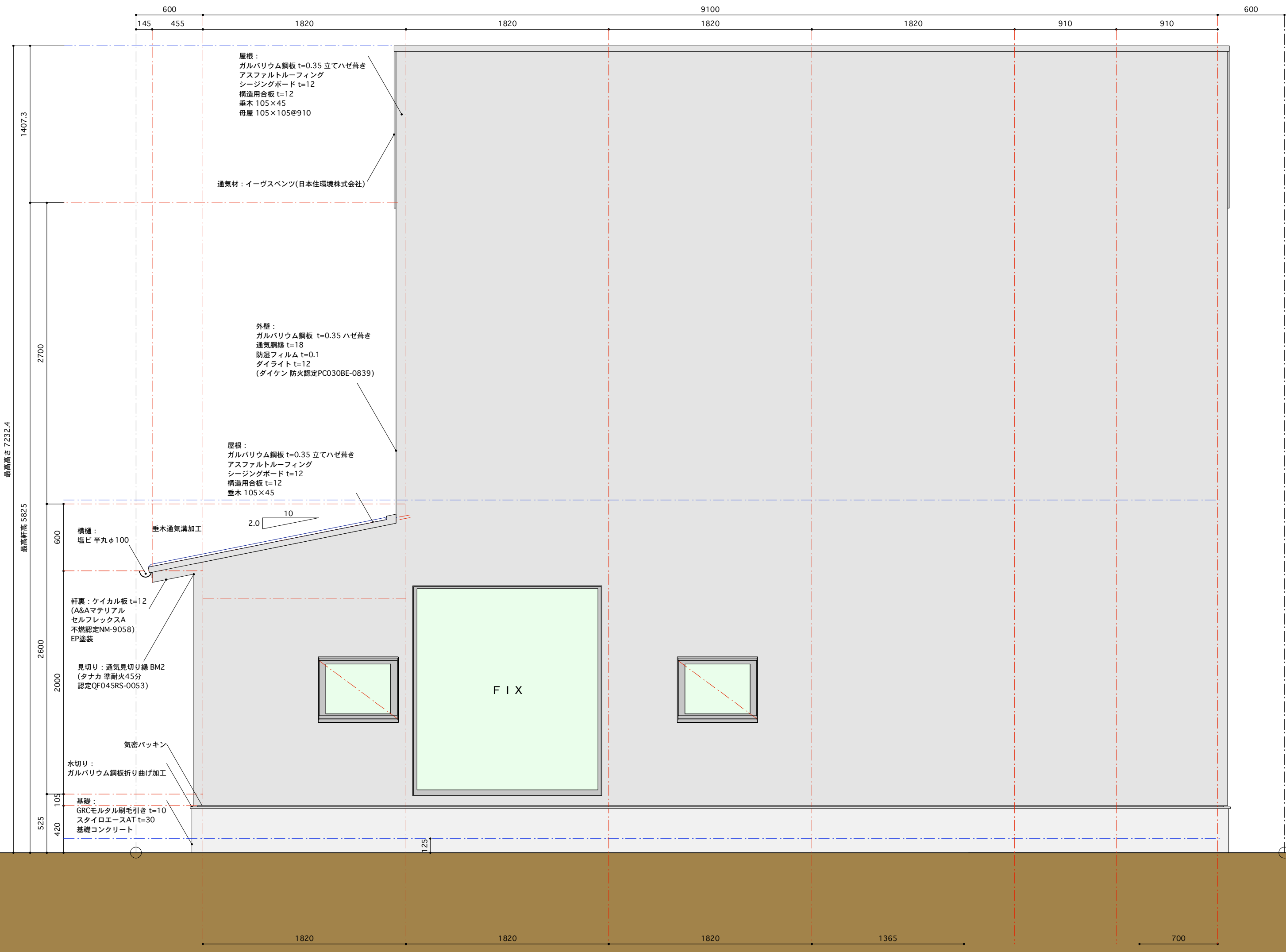
Drawn: 田中洋人

Seal:

〒950-0101
 新潟県新潟市江南区江口806-2
 2級建築士新潟県第17284号
 田中洋人

田中洋人
 建築設計室

A06



屋根：
 ガルバリウム鋼板 t=0.35 立てハゼ葺き
 アスファルトルーフィング
 シーキングボード t=12
 構造用合板 t=12
 垂木 105×45
 母屋 105×105@910

通気材：イーヴスベンツ(日本住環境株式会社)

外壁：
 ガルバリウム鋼板 t=0.35 ハゼ葺き
 通気胴縁 t=18
 防湿フィルム t=0.1
 ダイライト t=12
 (ダイケン 防火認定PC030BE-0839)

屋根：
 ガルバリウム鋼板 t=0.35 立てハゼ葺き
 アスファルトルーフィング
 シーキングボード t=12
 構造用合板 t=12
 垂木 105×45

横樋：
 塩ビ 半丸 φ100

垂木通気溝加工

軒裏：ケイカル板 t=12
 (A&Aマテリアル
 セルフレックスA
 不燃認定NM-9058)
 EP塗装

見切り：通気見切り縁 BM2
 (タナカ 準耐火45分
 認定QF045RS-0053)

気密パッキン

水切り：
 ガルバリウム鋼板折り曲げ加工

基礎：
 GRCモルタル刷毛引き t=10
 スタyroエースAT t=30
 基礎コンクリート

F I X

1407.3

最高高さ 7232.4

最高軒高 5825

2700

600

2600

2000

525

420

600

145

455

1820

1820

9100

1820

1820

910

910

600

1820

1820

1820

1365

700