

高級賃貸マンション

うれしい礼金1ヶ月キャンペーン
ピアノペット相談可

敷金 1ヶ月・礼金 1ヶ月

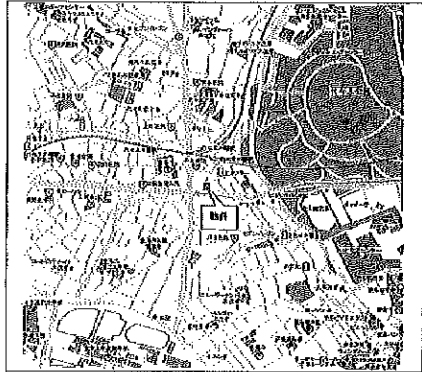
物件概要・賃貸条件

所在地 東京都渋谷区富ヶ谷 1-48-16
構造 鉄筋コンクリート造 9階建
竣工 平成 18年 2月完成
敷金 1ヶ月
礼金 1ヶ月

契約期間 2年間(更新可)

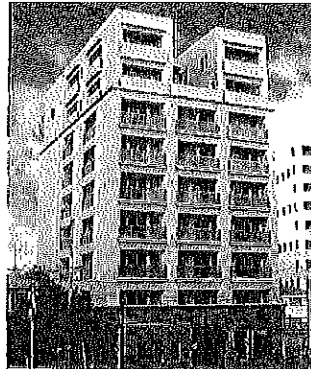
更新料 新賃料の1ヶ月分

*契約時、仲介手数料1.05ヶ月分が必要となります。
*契約時、玄関鍵交換代 21,000円が必要となります。
※貸主指定の火災保険に要加入。(2年/1,67万~)
※ペット相談/小型犬・猫どちらか1匹まで。
※審査の結果、お申し込み後にお断りさせて頂く場合がございます。



リビアーレ代々木公園
風格ある外観、そして自然からの陽光と風、
緑の潤いを取り込んで住みやすさを追求した住空間。
思い描いていたライフスタイルがはじまります。

2駅2路線利用可能/新宿、下北沢、原宿、表参道へ軽快なフットワーク!!
駅前商店街には「マルマンストア」をはじめ飲食店などの商業施設が充実しています

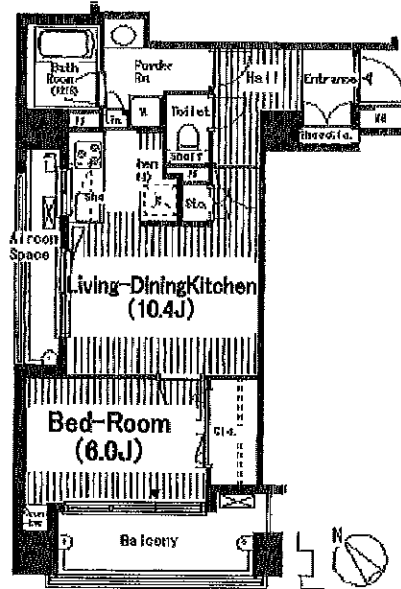


外観写真



キッチン

図面と現況が相違する場合は現況を優先とします。



305号室 44.14㎡【13.35坪】

賃料159,000円

管理費10,000円【内見:即可能 入居:4月下旬】

44.14㎡ 1LDK

千代田線『代々木公園駅』徒歩3分
小田急線『代々木八幡駅』徒歩3分

設備概要

- オートロックシステム
- システムキッチン【H3ログリル付】
- エレベーター
- エアコン
- 洗面所独立
- 室内洗濯機置場
- 浴室乾燥機
- 給湯追い焚き
- 宅配ロッカー
- 防犯カメラ
- 24時間ゴミ置場
- BS/CSアンテナ(別途チューナー要)
- CATV(別途チューナー要)
- 光インターネット接続可
- 敷地内機械式駐車場: 40,000円/月
- ◆ ペット相談
小型犬猫どちらか1匹まで
敷金+1ヶ月=2ヶ月
(アップライトピアノ対象)
楽器相談可 書庫・防音指定あり

24時間
お客様サポート窓口対応
(設備、建物の故障等)に限りませう。

★契約金カード決済可能!! (仲介料除く)
★保証人不要制度利用可能!! (Casa)

TRENT
— トレント —

東京都知事(1)第93971号 庁160-0023
株式会社 東京都新宿区西新宿1-14-15 タウンウエストビル703号室
クルーズカンパニー 電話03-5909-4451 FAX03-5909-4452
http://www.trent.jp e-mail info@trent.jp

■取引態様【媒介】

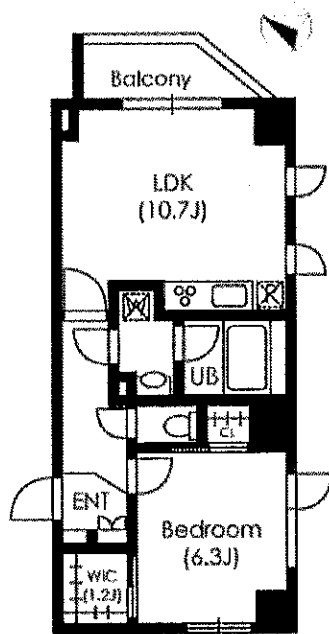
手数料の負担割合	貸主	借主
手数料の配分割合	元付	客付
		100%
		100%

賃貸マンション

1LDK

182,000円

小田急線/代々木
八幡 駅歩5分



所在地	東京都渋谷区元代々木町2-4-1	
物件名	アヴェニール元代々木	
賃貸条件	賃料	182,000円
	管理費	1万円/月
	費用その他	礼金1ヶ月 敷金1ヶ月
	損保	損保要
入居	相談	
建物	部屋番号	
	構造・階建	鉄筋コン 6階建ての5階
	専有面積	44.01㎡
	開口向き	南
	間取詳細	洋6.3 LDK 10.7 和10.2
築年月	'10/5	
駐車場	敷地内45000円	
備考	ペット飼育の場合敷金2ヶ月/仲介手数料1.05ヶ月/ペット相談/☆アクセスの物件はホームページで詳細図面がみれます☆総戸数38戸/バストイレ別/バルコニー/エアコン/ガスコンロ/クローゼット/フローリング/シャワー付洗面台/TVインターホン/浴室乾燥機/オートロック/室内洗濯機/陽当り良好/シューズボックス/システムキッチン/南向き/追焚機能浴室/温水洗浄便座/脱衣所/エレベーター/洗面所独立/洗面化粧台/駐輪場/宅配ボックス/光ファイバー/3口以上コンロ/防犯カメラ/ペット相談/グリップ付/ウォークインクローゼット/敷金1ヶ月/バイク置場/全居室フローリング/2浴槽利用可/ディンプルキー/GS/眺望良好/エアコン全室/ダブルロックキー/築2年	

TRENT
— トレント —

東京都知事(1)第93971号
株式会社
クルーズカンパニー

〒160-0023

東京都新宿区西新宿1-14-15 タウンウエストビル703号室

☎03-5909-4451 FAX03-5909-4452

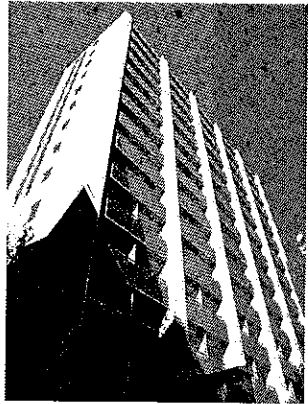
http://www.trent.jp e-mail info@trent.jp

■取引態様【媒介】

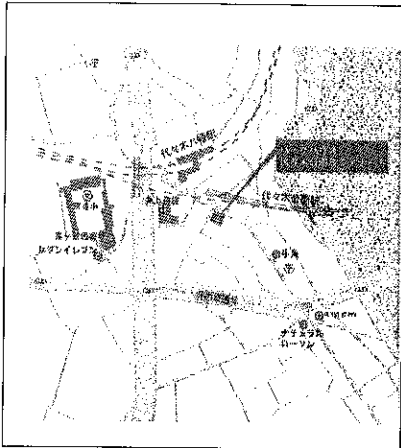
手数料の負担割合	貸主	借主
手数料の配分割合	元付	客付
		100%
		100%

賃貸マンション

■建物外観■



■現地案内図■



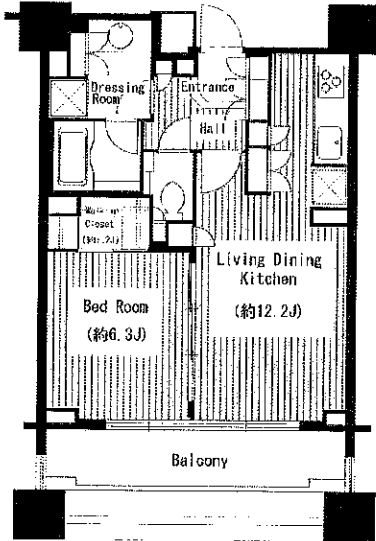
パークハウス代々木公園ラフィナート PARKHOUSE YOYOGIKOEN RAFFINATO

都心ライフを謳歌する暮らし。

東京メトロ千代田線「代々木公園」駅
小田急小田原線「代々木八幡」駅

2min 2駅利用可能!!

ROOM PHOTOGRAPH No.1004



※図面と現況に相違がある場合は現況優先と致します。

■さらに！賃料減額致しました■

物件名称	パークハウス代々木公園ラフィナート 1004号室		
間取り	1LDK+WIC		
賃料	198,000 円/月		
管理費/共益費 敷金	12,000円/月	2ヶ月	礼金
			1ヶ月
所在地	東京都渋谷区富ヶ谷1丁目51番8号		
交通	東京メトロ千代田線「代々木公園」	駅より徒歩	2分
	バス乗車	分	停より徒歩 分
	小田急電鉄小田急小田原線「代々木八幡」	駅より徒歩	2分
	バス乗車	分	停より徒歩 分
建物	構造・規模	鉄筋コンクリート造 地上14階建	
	専有面積	46.61 m ² (14.09 坪)	
竣工年月	2008年10月		
入居予定日	即可	案内可能日	即可
契約期間	2年	更新料	新賃料の1ヶ月分相当額
駐車場	有	駐車場備考	相談
駐車場料金	44,100円/月		
保険	借家人賠償責任保険を付帯した火災保険にご加入いただけます		
管理会社	三差地所藤和コミュニティ株式会社 東京西支店		
設備	床暖房 エアコン 食洗機 浴室乾燥機 給湯追い焚き BS CS コロログリル オートロック 宅配ロッカー		
備考	管理：通勤 玄関鍵交換代21,000円別途要 ○契約金のクレジット払い可 (DC・VISA・MASTER・JCB・AMEX)		

めやす賃料	218,250円/月		
めやす賃料とは賃料、光熱費、管理費、修繕金、礼金、更新料を含み、賃料等の改定が無いものと仮定して4年間の物件した集合（定期借家）の場合、契約期間の1ヶ月あたりの金額です。			
※ 敷引金は、借金の償還、保証金の預貯金など、預かった金額から必ず差し引くものをいいます。			
※ めやす賃料は、借主者に適切な財源を確保するための表示であり、借主者に一時金を提供しているものではありません。			
※ めやす賃料は、実際の総支払額と異なる場合があります。詳しくは、不動産会社に確認ください。			
*お申し込み後、審査の結果お祈りする場合がございます。			



東京都知事(1)第93971号
株式会社
クルーズカンパニー

〒160-0023
東京都新宿区西新宿1-14-15 タウンウエストビル703号室
☎03-5909-4451 FAX03-5909-4452
<http://www.trent.jp> e-mail info@trent.jp

■取引態様【媒介】

手数料の負担割合	貸主	借主
手数料の配分割合	元付	客付
		100%
		100%

RESIDIA

レジディア赤坂

RESIDIA AKASAKA 【旧：パシフィックレジデンス赤坂I】

204号賃料減額しました

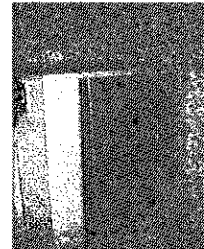
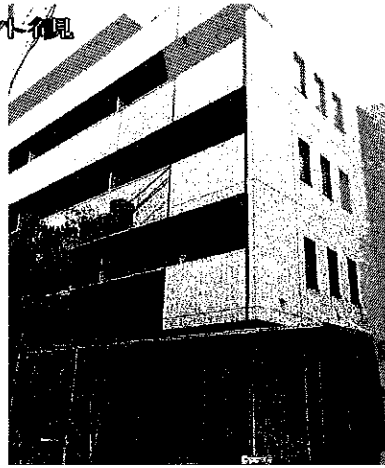
礼金1⇒0ヶ月キャンペーン中! (4月末迄の契約期間開始に限る)

※1年未満の解約時、賃料1ヶ月分の違約金有ります。

★POINT★

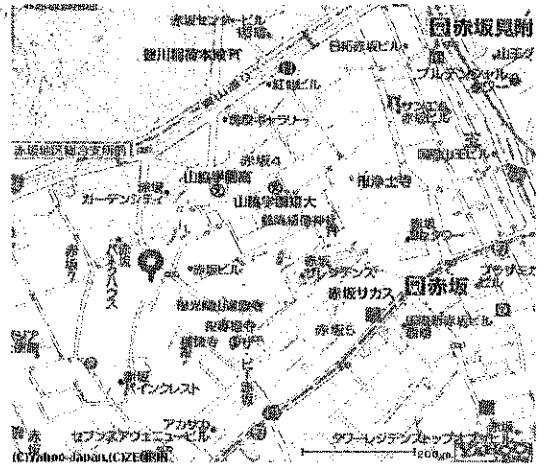
- ホテルライクな内廊下
- 赤坂の閑静な高台に佇む、高級感溢れる外観

外観



ACCESS: 東京メトロ千代田線『赤坂』駅 徒歩8分
 東京メトロ銀座線・半蔵門線
 『青山一丁目』駅 徒歩10分

MAP



賃貸条件

- 礼金: 1ヶ月
- 敷金: 2ヶ月(保証会社利用の場合1ヶ月)
- 共益費: 月額7,000円・10,000円
- 契約期間: 定期借家契約2年
(再契約時、事務手数料として賃料の1ヶ月)
- 自転車置場: 無料・登録制
- S O H O相談: 用法・用途等の利用制限有り(敷金1ヶ月追加)
- ペット飼育: 不可
- 解約予告: 2ヶ月前
- 鍵交換費用: 28,350円(税込)
- ※保証人不要プラン有(原則オリコ利用・他相談)

設備概要

- Public Equipment
- オートロック
- モニター付きインターホン
- インターネット光対応
USEN (別途契約)
- CATV (別途契約)
- BS/CS110° (別途契約)
- エレベーター
- 宅配ボックス

Room Equipment

- エアコン
- ドラム式洗濯機乾燥機
- ガスコンロ(2口)
- シャワートイレ
- 浴室乾燥機
- バス・トイレ別
- セコムセキュリティ

物件概要

- 住所: 東京都港区赤坂7-5-10
- 階数: 地上5階建
- 構造: 鉄筋コンクリート造
- 総戸数: 37戸
- 間取り: 1K/1LDK/2LDK/3LDK
- 竣工: 2004年5月
- 駐車場: 平置 月額57,750円

※借家人賠償責任保険を付帯した火災保険にご加入いただけます。・退去時室内クリーニング、エアコン洗浄(貸主指定業者)費用は借主様の負担となります。 ※図面と現況が異なる場合は現況を優先します。



東京都知事(1)第93971号 行160-0023
 株式会社 東京都新宿区西新宿1-14-15 タウンウエストビル703号室
 クルースカンパニー 電話03-5909-4451 FAX03-5909-4452
<http://www.trent.jp> e-mail info@trent.jp

■取引態様【媒介】

手数料の負担割合	貸主	借主
手数料の配分割合	元付	客付
		100%
		100%

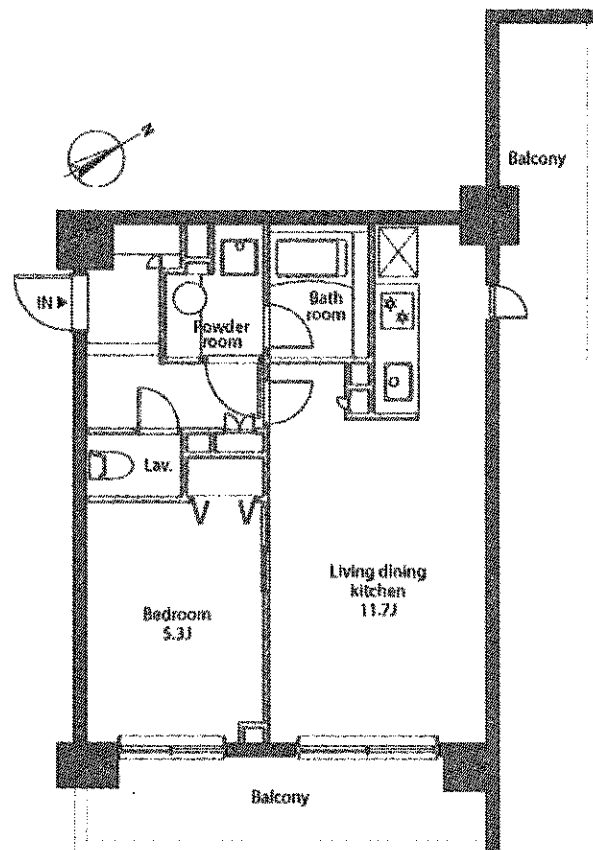
レジディア赤坂 0306号室

2012-04-12 更新

物件概要/募集条件

賃料 189,000円 **共益費** 7,000円
敷金 2ヵ月 **礼金** 0ヵ月
住所 東京都港区赤坂7-5-10
交通 東京メトロ半蔵門線青山一丁目駅 10分
 東京メトロ千代田線赤坂駅 8分
間取り 1LDK(E type) **方位** 南東
面積 41.04m²
竣工 2004年05月 **構造** RC
規模 地上5階
契約 0 **更新** 0ヵ月
駐車場 無
備考 SOHO可,2階以上

コメント 閑静な住宅街・管理体制良好・セキュリティ万全
 定期借家契約2年(再契約時,事務手数料として賃料の1ヶ月)



※図面と現況が異なる場合は現況を優先します。


 TRENT
 — トレント —

東京都知事(1)第93971号

株式会社

クルーズカンパニー

〒160-0023

東京都新宿区西新宿1-14-15 タウンウエストビル703号室

☎03-5909-4451 FAX03-5909-4452

http://www.trent.jp e-mail info@trent.jp

■取引態様【媒介】

手数料の負担割合	貸主	借主
手数料の元付配分割合	元付	客付
		100%
		100%