

— 新築 賃貸マンション —

FLAT池田山

Exterior



Outline

- 名称 フラット池田山
- 所在地 東京都品川区上大崎1-10-28
- 構造 重量鉄骨造 地上3階建
- 総戸数 11戸
- 竣工 2012年2月末

- 敷金 1ヶ月
- 礼金 1ヶ月
- 雑費 5,000円
- 駐車場 なし
- 契約形態 普通賃貸借契約2年間
- 更新料 新賃料の1ヶ月分
- その他 事務所使用不可/ペット飼育不可
- 入居日 即入居可

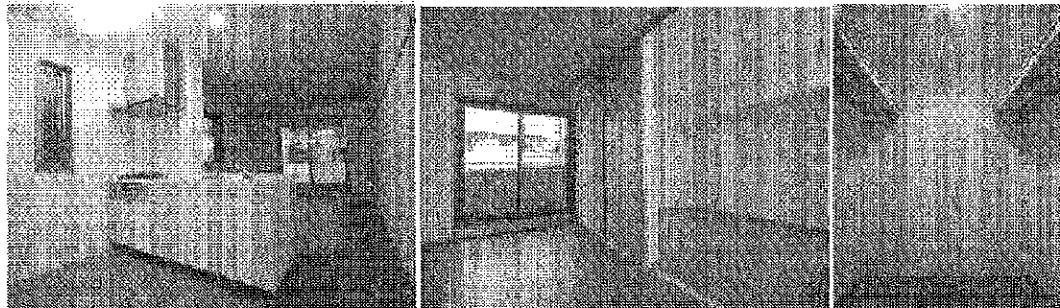
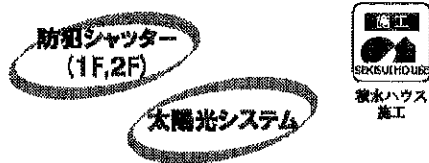
Information

- ザ・ガーデン白金台店…311m
- 白金台東急ストア…339m
- ファミリーマート白金台3丁目…337m
- NTT東日本関東病院…284m
- 池田山公園…197m

東京メトロ南北線「白金台」駅 徒歩10分
JR山手線「目黒」駅 徒歩13分

	#305	#303	#302	#301
3F	1LDK	1LDK	1LDK	1LDK
	166,000円	ご成約	165,000円	166,000円
	5,000円 48.50m ²		5,000円 47.25m ²	5,000円 48.50m ²
2F	#205	#203	#202	#201
	1LDK	1LDK	1LDK	1LDK
	164,000円	163,000円	163,000円	164,000円
	5,000円 48.50m ²	5,000円 47.25m ²	5,000円 47.25m ²	5,000円 48.50m ²
1F	#103		#102	#101
	1LDK		1LDK	1LDK
	ご成約		ご成約	申込み

Equipment



※付介手数料として賃料の1.05ヶ月分が必要です。※退租時の室内クリーニング費用は借主の負担となります。※間割と実況が異なる場合は現況を優先致します。※ご契約時に、弊社指定の家財保険にご加入頂きます。※携帯電話の電波状況は各自現場にてご確認ください。



東京都知事(1)第93971号
株式会社
クルーズカンパニー

〒160-0023
東京都新宿区西新宿1-14-15 タウンウエストビル703号室
☎03-5909-4451 FAX03-5909-4452
<http://www.trent.jp> e-mail info@trent.jp

■取引態様【媒介】

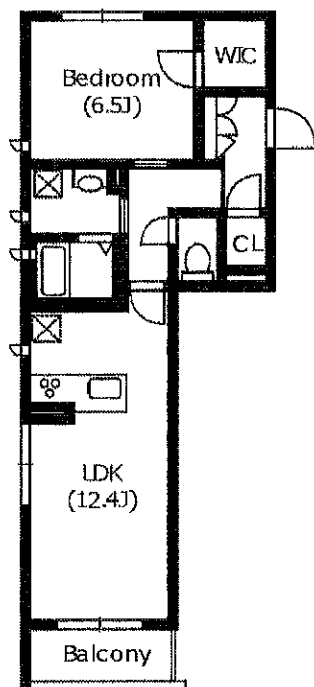
手数料の負担割合	貸主	借主
手数料の配分割合	元付	客付
		100%
		100%

FLAT池田山

1LDK 48.50㎡

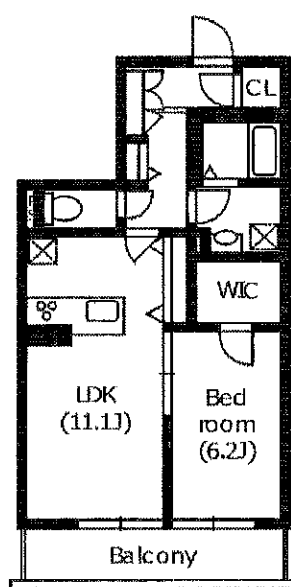
#205 **164,000円**

#305 **166,000円**



1LDK 47.25㎡

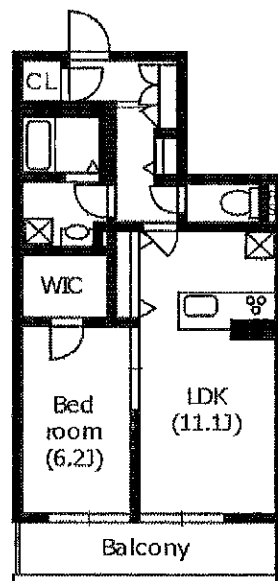
#203 **163,000円**



1LDK 47.25㎡

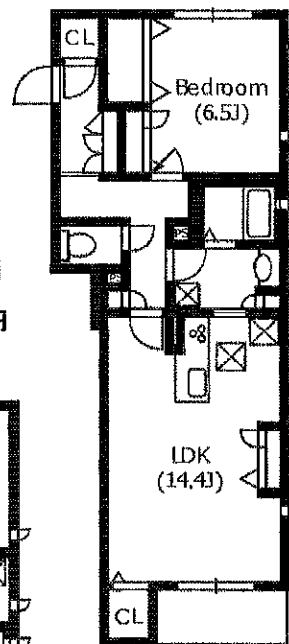
#202 **163,000円**

#302 **165,000円**



#101 1LDK 56.75㎡

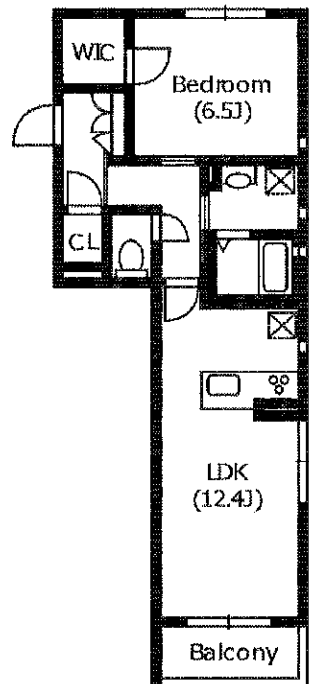
169,000円



1LDK 48.50㎡

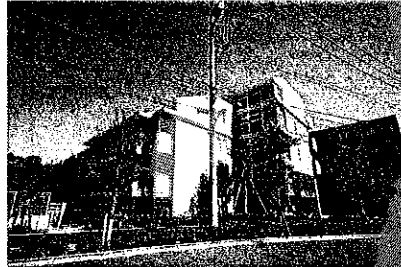
#201 **164,000円**

#301 **166,000円**

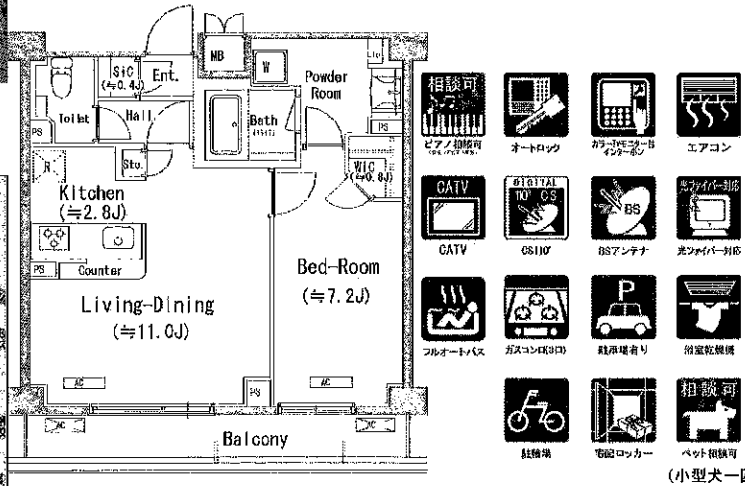


Hilltop House IKEJIRI

賃貸マンション ■ 建物外観 ■



東京世田谷区「池尻大橋」駅徒歩9分
礼金0ヶ月キャンペーン / フリーレント1ヶ月
 4月末契約開始分迄/1年未満で解約の場合、違約金(賃料の1ヶ月分)が発生致します



- 相談可
ピアノ相談可
- オートロック
- カンパコープ
- エアコン
- CATV
- DIGITAL TV CS
- BSアンテナ
- マルチビューテレビ
- フリーザー
- ガスコンロ付
- 駐車場あり
- 浴室乾燥機
- 駐輪場
- 宅配ロッカー
- 相談可
(小型犬一匹)

物件名称	ヒルトップハウス池尻 505号室		
間取り	1LDK		
賃料	184,000 円/月		
管理費/共益費	8,000円/月		
入金	2ヶ月	礼金	無
物件所在地	東京都世田谷区池尻4丁目8番25		
交通	東京急行電鉄山手線『池尻大橋』	駅より徒歩	9分
	バス乗車	分	徒歩
	京王電鉄京王井の頭線『駒形東大前』	駅より徒歩	12分
バス乗車	分	徒歩	分
建物	構造・規模	鉄筋コンクリート造 地上5階 地下1階建	
	専有面積	50.34 m ² (15.22 坪)	バルコニー面積 (m ² 坪)
竣工年月	2009年4月		
入居予定日	4月下旬		
案内可能日	即可		
契約期間	2年		
更新料	新賃料の1ヶ月分相当額		
駐車場	有	駐車場備考	
駐車場料金	36,750円/月		
保険	借家人済済責任保険を付帯した火災保険にご加入いただけます		
管理会社	鹿島建物総合管理株式会社		
設備	エアコン 浴室乾燥機 給湯追い焚き BS CS CATV コンロ グリル オートロック 宅配ロッカー		
備考	ピアノ相談可 ペット相談可 管理:巡回 フリーレント1ヶ月。礼金0ヶ月/FR1ヶ月 キャンペーン・ペット相談可(小型犬1匹迄/ 敷3)・ピアノ相談可		

※図面と現況に相違がある場合は現況優先と致します。 *お申し込み後、審査の結果お断りする場合がございます。



東京都知事(1)第93971号
 株式会社
 クルーズカンパニー

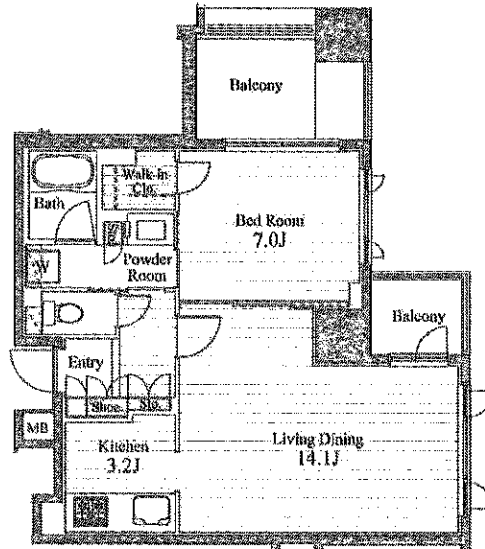
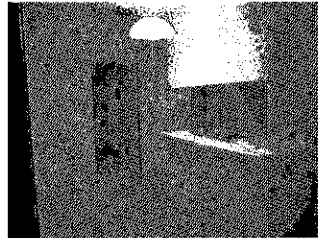
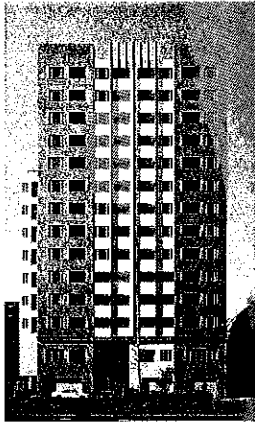
〒160-0023
 東京都新宿区西新宿1-14-15 タウンウエストビル703号室
 電話 03-5909-4451 FAX 03-5909-4452
<http://www.trent.jp> e-mail info@trent.jp

■取引態様【媒介】

手数料の	貸主	借主
負担割合		100%
手数料の	元付	客付
配分割合		100%

スペース五反田

～ペット可！五反田のお洒落なマンション～



カラーTVモニター付オートロック
共有部防犯カメラ設置
ダブルロック・ワンタッチオートロックキー
24H受け取り可能な宅配BOX
クローゼット収納
エアコン全室完備
グリル付システムガスキッチン

浴室換気乾燥機
B・T別（抗菌加工の洗浄暖房便座付便器）
インターネット対応（別途費用）
電話回線2回線対応（別契約）
BS・CS110G・CATV（別途費用）
ペット可（敷金3ヶ月）
LL4.5等版のフローリング仕上げ

個人：顔写真付身分証明書又は住民票・保険証+顔写真
※その他必要に応じて請求させていただきます。

図面が現状と異なる場合は現状優先とします。
※更新料：賃貸料の1か月分

号室	賃料
0309	183,000円

管理費	10,000円		
敷金	1ヶ月	礼金	1ヶ月
所在地	品川区 西五反田7-7-2		
交通	JR山手線 五反田 徒歩5分 JR埼京線 大崎 徒歩10分		
構造	鉄骨鉄筋コンクリート(SRC造)14階建		
専有面積	55.22㎡	開口部方位	南東
総戸数	91戸	間取り	1LDK
施工	2006/03	契約期間	2年
入居日	即		
設備	都市ガス、公共下水道、TVドアホン、 B・T別、浴室乾燥機、 洗濯機置き場室内、ペット相談、 コンロ2口以上、フローリング、CATV、 BSアンテナ、エアコン		
備考	借家人賠償責任保険が付いた火災保険に加入要 連帯保証人要、保証人無しの場合、保証会社又は 信販会社加入要（別途費用が発生します。） （審査時、契約者・保証人収入証明が必要です。） ○ペット飼育可能!!（敷金3ヶ月） 駐車場有（お問合せ下さい） 駐輪場有（無料・登録制） ～ペット可！五反田のお洒落なマンション～		

TRENT
—トレント—

東京都知事(1)第93971号
株式会社
クルーズカンパニー

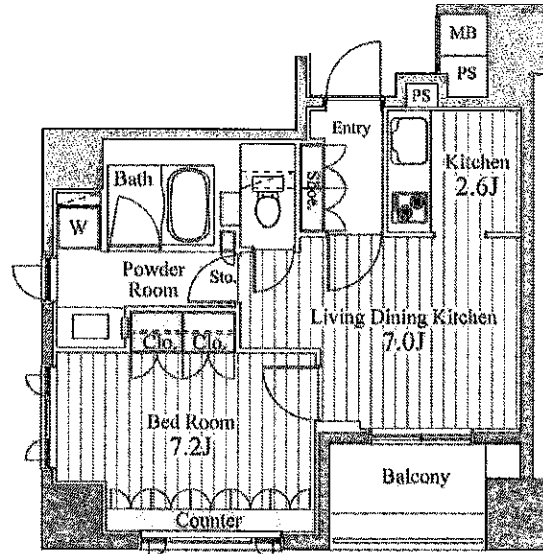
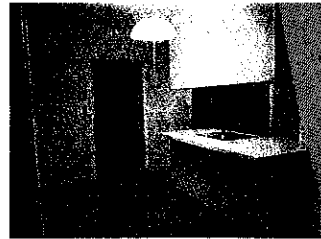
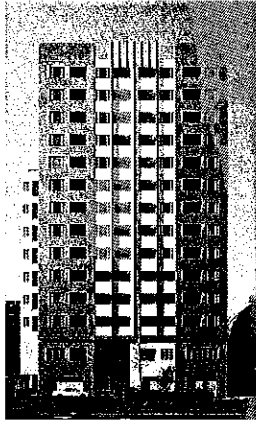
〒160-0023
東京都新宿区西新宿1-14-15 タウンウエストビル703号室
☎03-5909-4451 FAX03-5909-4452
<http://www.trent.jp> e-mail info@trent.jp

■取引態様【媒介】

手数料の負担割合	貸主	借主
手数料の配分割合	元付	客付
		100%
		100%

スペース五反田

山手線のデザイナーズマンションに住もう



- ◆カラーTVモニター付オートロック
- ◆共有部防犯カメラ設置
- ◆ダブルロック・ノンタッチオートロック
- ◆24H受け取り可能な宅配BOX
- ◆LL45等級のフローリング仕上げ
- ◆エアコン全室完備
- ◆グリル付システムガスキッチン
- ◆浴室換気乾燥機
- ◆B・T別 (抗菌加工洗浄暖房便座付便器)
- ◆クローゼット収納
- ◆電話回線2回線対応 (別契約)
- ◆BS・CS110C (別途費用)
- ◆CATV (別途費用)
- ◆インターネット対応 (Bフレック別途費)
- ◆ペット飼育可 (敷金3ヶ月)

個人: 顔写真付身分証明書又は住民票・保険証+顔写真
 ※その他必要に応じて請求させていただきます。

図面が現状と異なる場合は現状優先とします。
 ※更新料: 賃貸料の1か月分

号室	賃料
1301	169,000円

管理費	10,000円		
敷金	1ヶ月	礼金	1ヶ月
所在地	品川区 西五反田7-7-2		
交通	JR山手線 五反田 徒歩5分 JR埼京線 大崎 徒歩10分		
構造	鉄骨鉄筋コンクリート(SRC造) 14階建		
専有面積	41.23㎡	開口部方位	北
総戸数	91戸	間取り	1LDK
施工	2006/03	契約期間	2年
入居日	6/3		
設備	都市ガス, 公共下水, TVドアホン, B・T別, 浴室乾燥機, 洗濯機置き場室内, ペット相談, コンロ2口以上, フローリング, CATV, BSアンテナ, エアコン		
備考	借家人賠償責任保険が付いた火災保険に加入要 連帯保証人要 保証人無しの場合、保証会社又は 信販会社の加入要 (別途費用が発生します) (審査時、契約者・保証人収入証明必要です) 解約予告: 2ヶ月前 更新料: 新賃料の1ヶ月 自転車置き場有 (無料・登録制) 駐車場あり (お問い合わせ下さい) ※入居日が変更になる場合がございます。		



東京都知事(1)第93971号
 株式会社
 クルーズカンパニー

〒160-0023
 東京都新宿区西新宿1-14-15 タウンウエストビル703号室
 ☎03-5909-4451 FAX03-5909-4452
<http://www.trent.jp> e-mail info@trent.jp

■取引態様【媒介】

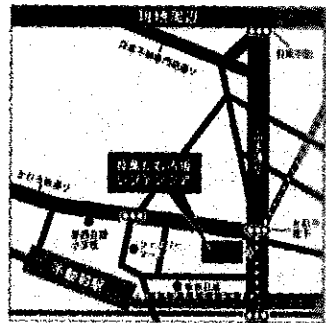
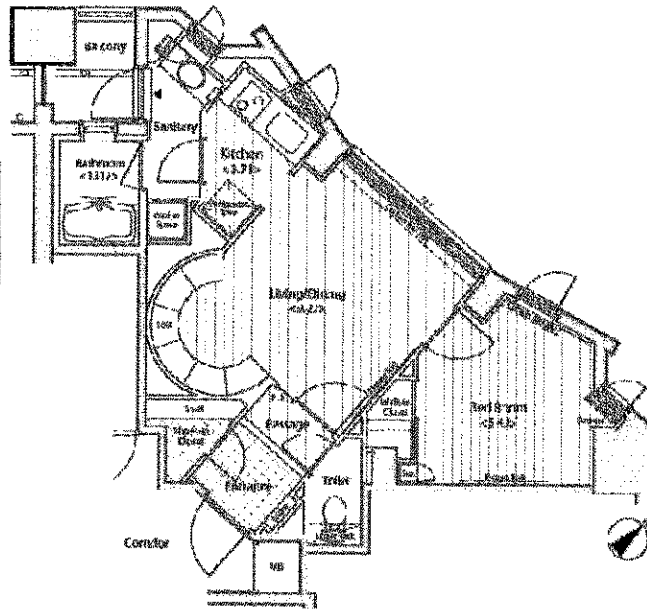
手数料の 負担割合	貸主	借主
手数料の 配分割合	元付	客付
		100%
		100%

目黒かむろ坂レジデンス / 礼金0! 敷金1! ※

【外観】



【間取り図】



※図面と現状が異なる場合は現状優先となります。
 ※入居審査あり、火災保険加入。
 ※募集状況は常に変動致しますのでご確認ください。

賃料	171,000円		
管理費等	6,000円	間取り	1LDK
敷金	2ヶ月	礼金	-
敷引 償却金	-	保証金	-
建物名	目黒かむろ坂レジデンス		
物件種別	マンション	号室	407号室
建物所在地	東京都品川区西五反田4丁目31-23		
交通	東急目黒線 不動前 徒歩3分 山手線 目黒 徒歩13分		
間取詳細	LDK(11.4畳) 洋室(5.4畳)		
構造・規模	鉄筋コンクリート 14階建 4階		
専有面積	45.39㎡	向き	北西
築年月	2005年2月	契約期間	2年
損害保険	有 21000円 2年	入居時期	2012年4月15日
駐車場	有(敷地内) 38850円/月~ 駐輪場 バイク置き場		
設備	システムキッチン ガスレンジ付 パストイレ別 バス有 オートバス 追焚機能浴室 浴室乾燥機 シャワー		
入居諸条件	ペット不可 事務所不可 二人入居相談 法人可		
備考	礼金なし! 保証会社利用で敷金1ヶ月! (条件等、要問合せ) ※お申込の際は指定の申込用紙をご利用ください。 ※インターネット回線料金不要! (UCOM別途契約)		

情報更新日 2012年3月10日

No.kr407



東京都知事(1)第93971号

株式会社

クルーズカンパニー

〒160-0023

東京都新宿区西新宿1-14-15 タウンウエストビル703号室

☎03-5909-4451 FAX03-5909-4452

http://www.trent.jp e-mail info@trent.jp

■取引態様【媒介】

手数料の 負担割合	貸主	借主
手数料の 配分割合	元付	客付
		100%
		100%

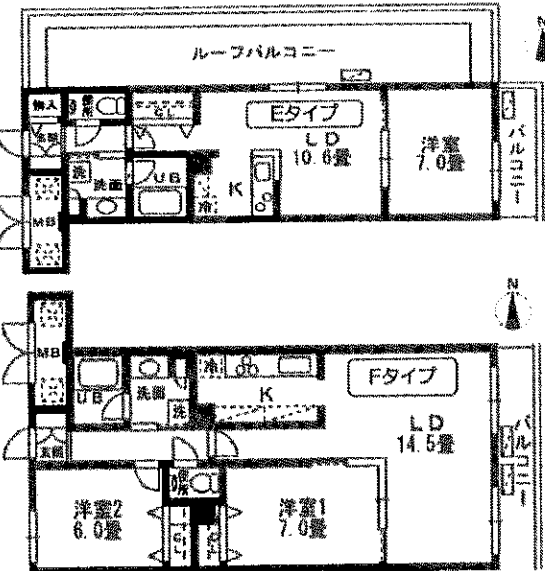
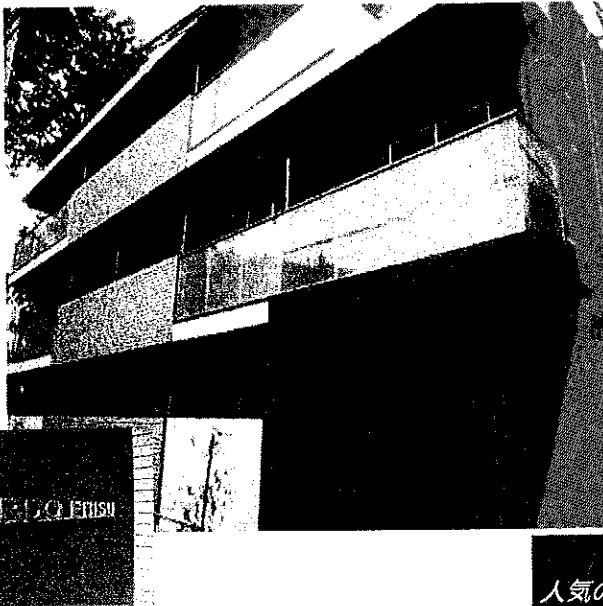
★新築賃貸マンション★

BORDO EBISU

大和ハウス工業施工

◆JR山手線「恵比寿」駅徒歩14分◆
 ◆東京メトロ南北・三田線「白銀台」駅徒歩12分◆
 ◆東京メトロ日比谷線「広尾」駅徒歩14分◆

■物件概要
 所在地 地／東京都渋谷区恵比寿3-35-7
 構造・規模 鉄筋コンクリート造 地上3階建
 築年 平成23年10月竣工
 築主 大和ハウス工業株式会社
 ■賃貸条件
 共 費／8,000円(301)
 10,000円(302)
 敷金 1ヵ月
 礼金 1ヵ月
 約 期 2年間
 更新 料 新賃料の1ヵ月分
 家財 保 険 1年間・地震保険別



竣工キャンペーン実施中！！
 ★礼金0ヵ月★
 ★2/16条件変更しました★

※SOHO利用相談可
 ※駐車場空き要確認
 ※ペット飼育不可
 ※楽器演奏不可

※退去時の室内クリーニングは借主負担です。 ※図面と現況が異なる場合は現況を優先致します。

号室	間取り	面積	賃料	家財保険	備考
301	1LDK	48.86㎡	189,000円	10,000円	Eタイプ
302	2LDK	71.17㎡	275,000円	10,000円	Fタイプ

☆保証会社加入必須☆ 日本セーフティー株式会社(審査要) 初回保証料 月額支払額50% ※更新有(1年毎10,000円) 日本セーフティー株式会社

人気の恵比寿！新築賃貸マンション！閑静な住宅地！

- ★オール電化(エコキュート) ★モニター付インターフォン
- ★オートロック ★宅配BOX
- ★浴室換気乾燥機 ★温水洗浄付暖房便座
- ★独立洗面化粧台 ★自転車置場
- ★インターネット対応(アパネット専用)
- ★ALSOK(ホームセキュリティサービス)
- ★BS/CS/CATV/地デジ対応
- ★敷地内駐車場1台あり(¥47,250/税込)

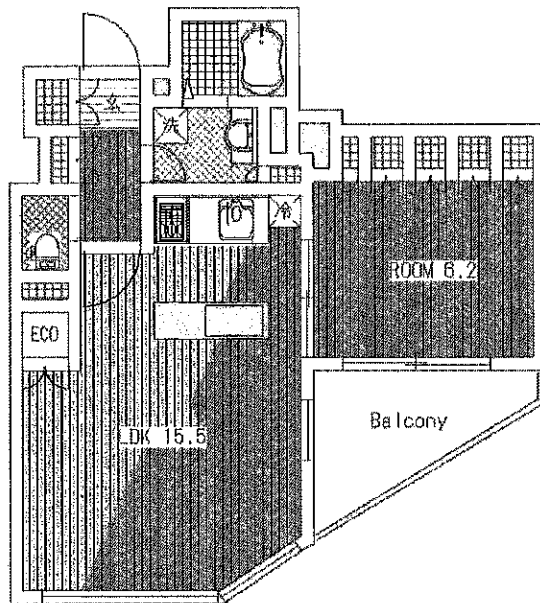
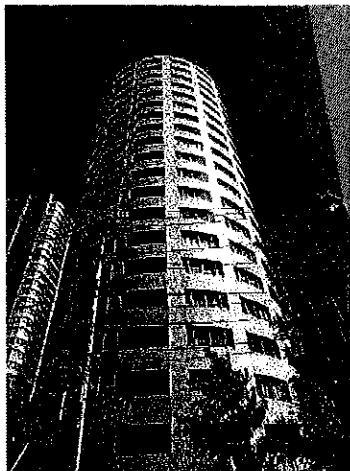


東京都知事(1)第93971号 〒160-0023
 株式会社 東京都新宿区西新宿1-14-15 タウンウエストビル703号室
 クルーズカンパニー 電話03-5909-4451 FAX03-5909-4452
<http://www.trent.jp> e-mail info@trent.jp

■取引態様【媒介】

手数料の負担割合	貸主	借主
手数料の配分割合	元付	客付
		100%
		100%

パークハウスオー・タワー



図面と現状が異なる場合、現状を優先とします。

種別	分譲賃貸マンション		
最寄	山手線	大崎駅	
間取	1LDK	面積	53.08m²
賃料	187,000円		管理費 ¥8,000
敷金	1ヶ月	礼金	1ヶ月
住所	東京都品川区大崎3丁目1-1		
構造	RC20階建 3階部分 304号室		
交通	山手線 大崎駅 徒歩 4分		
	池上線 大崎広小路駅 徒歩 2分		
	山手線 五反田駅 徒歩 7分		
築年	2006年完成	状況	現空
駐車場		駐車場賃料	
特 色	<ul style="list-style-type: none"> ★分譲賃貸タワーマンション ☆ペット可・敷金2ヶ月 ★床暖房 ☆システムキッチン ★追い焚き機能付 ☆収納多数 ★スーパー至近 ☆オール電化 ★保証会社利用の場合有 ☆諸条件相談可 		
			01945-0304

TRENT
—トレント—

東京都知事(1)第93971号

株式会社

クルーズカンパニー

〒160-0023

東京都新宿区西新宿1-14-15 タウンウエストビル703号室

☎03-5909-4451 FAX03-5909-4452

http://www.trent.jp e-mail info@trent.jp

■取引態様【媒介】

手数料の 負担割合	貸主	借主
手数料の 配分割合	元付	客付
		100%
		100%

RESIDIA

レジディア島津山 RESIDIA SHIMAZUYAMA

2012-04-19 更新

【旧：アルティス島津山】

外観



★キャンペーン★

①礼金1ヶ月 ②610号室のみ礼金0ヶ月

②610号室のみ：1年未満の解約時、1ヶ月分の違約金有り
(4月末までの契約開始に限る)

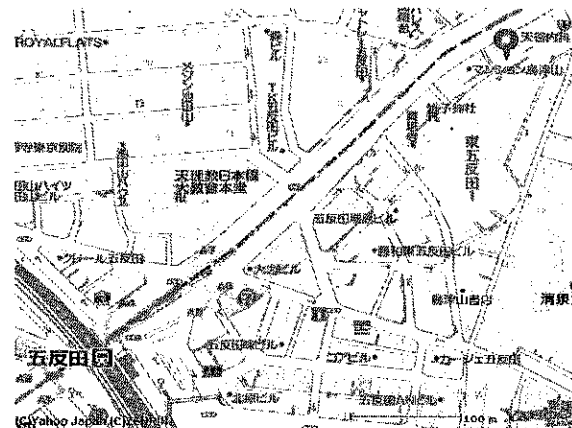
★POINT★ ■2路線2駅利用可能

ACCESS

JR山手線・都営浅草線・東急池上線「五反田」駅 7分

都営浅草線「高輪台」駅 5分

MAP



賃貸条件

- 礼金 金：2ヶ月
- 敷金 金：2ヶ月
(保証会社利用の場合1ヶ月)
- 管理費 月額8,000円
- 更新料 新賃料の1ヶ月
(2年契約・更新可)
- 自転車置場 登録制 1,000円
- バイク置場 月額5,250円
- ペット飼育 不可
- 駐車場 月額42,000円 敷金1ヶ月
長/4950 幅/1850 高/1550 重/1800
- 鍵交換費用：15,750円(税込)
- 解約予告：2ヶ月前

設備概要

- Public Equipment
- オートロック
- 宅配ボックス
- エレベーター
- モニター付インターホン
- BS/CS110° /CATV (別途契約)
- インターネット光対応
(別途契約)

Room Equipment

- エアコン
- 室内洗濯機置場
- シャワートイレ
- ガスキッチン
- 追焚機能(1LDK)
- フローリング

物件概要

- 住所：東京都品川区東五反田1-2-42
- 階数：地上13階地下1階
- 構造：鉄筋コンクリート造
- 総戸数：115戸
- 間取り：1K~1LDK
- 竣工：2005年1月
- 駐車場：機械式(長：4950 幅：1850 高：1550 重：1800)

※保証人不要プラン有り(原則オリコ利用・他相談)
※火災保険加入義務あり。退去時室内クリーニング費用は借主様の負担となります。

※図面と現況が異なる場合は現況を優先します。

TRENT

—トレント—

東京都知事(1)第93971号

株式会社

クルーズカンパニー

〒160-0023

東京都新宿区西新宿1-14-15 タウンウエストビル703号室

☎03-5909-4451

FAX03-5909-4452

http://www.trent.jp

e-mail info@trent.jp

■取引態様【媒介】

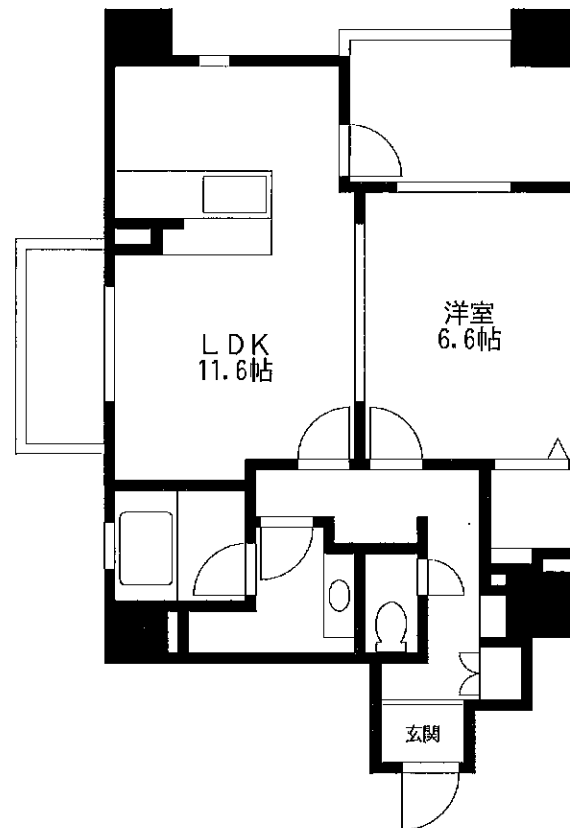
手数料の負担割合	貸主	借主
手数料の配分割合	元付	客付
		100%

レジディア島津山 0702号室

2012

物件概要/募集条件

賃料	180,000円	共益費	8,000円
敷金	2ヵ月	礼金	1ヵ月
住所	東京都品川区東五反田1丁目-2-42		
	JR山手線五反田駅 7分		
交通	都営浅草線高輪台駅 5分		
間取り	1LDK(G type)	方位	北西
面積	48.29m ²		
竣工	2004年12月	構造	RC
規模	地上13階 地下1階		
契約	2年	更新	1ヵ月
駐車場	敷地内21台		
備考	2階以上,内見可		
コメント	閑静な住宅街・管理体制良好・セキュリティ万全・駐車場空き有り		



TRENT
—トレント—

東京都知事(1)第93971号
株式会社
クルーズカンパニー

〒160-0023
東京都新宿区西新宿1-14-15 タウンウエストビル703号室
☎03-5909-4451 FAX03-5909-4452
<http://www.trent.jp> e-mail info@trent.jp

■取引態様【媒介】

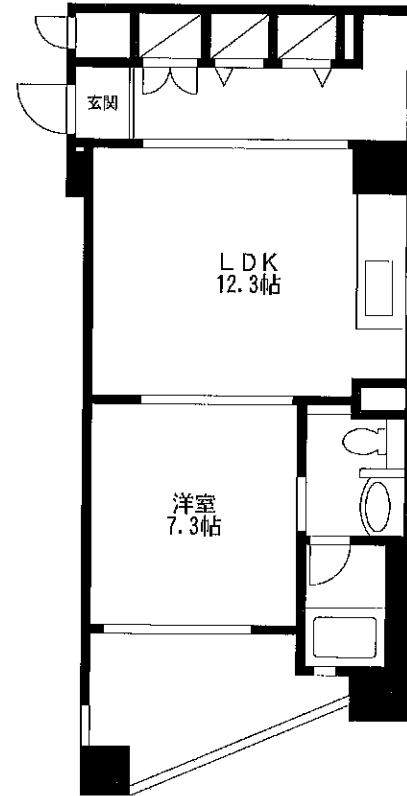
手数料の負担割合	貸主	借主
手数料の配分割合	元付	客付
		100%
		100%

レジディア島津山 0210号室

2012-04-19 更新

物件概要/募集条件

賃料	170,000円	共益費	8,000円
敷金	2ヵ月	礼金	1ヵ月
住所	東京都品川区東五反田1丁目-2-42		
	JR山手線五反田駅 7分		
交通	都営浅草線高輪台駅 5分		
間取り	1LDK(H type)	方位	南東
面積	49.59m ²		
竣工	2004年12月	構造	RC
規模	地上13階 地下1階		
契約	2年	更新	1ヵ月
駐車場	敷地内21台		
備考	2階以上、内見可		
コメント	閑静な住宅街・管理体制良好・セキュリティ万全・駐車場空き有り		



※図面と現況が異なる場合は現況を優先します。

TRENT
— トレント —

東京都知事(1)第93971号

株式会社

クルーズカンパニー

〒160-0023

東京都新宿区西新宿1-14-15 タウンウエストビル703号室

☎03-5909-4451 FAX03-5909-4452

http://www.trent.jp e-mail info@trent.jp

■取引態様【媒介】

手数料の負担割合	貸主	借主
手数料の配分割合	元付	客付
		100%
		100%