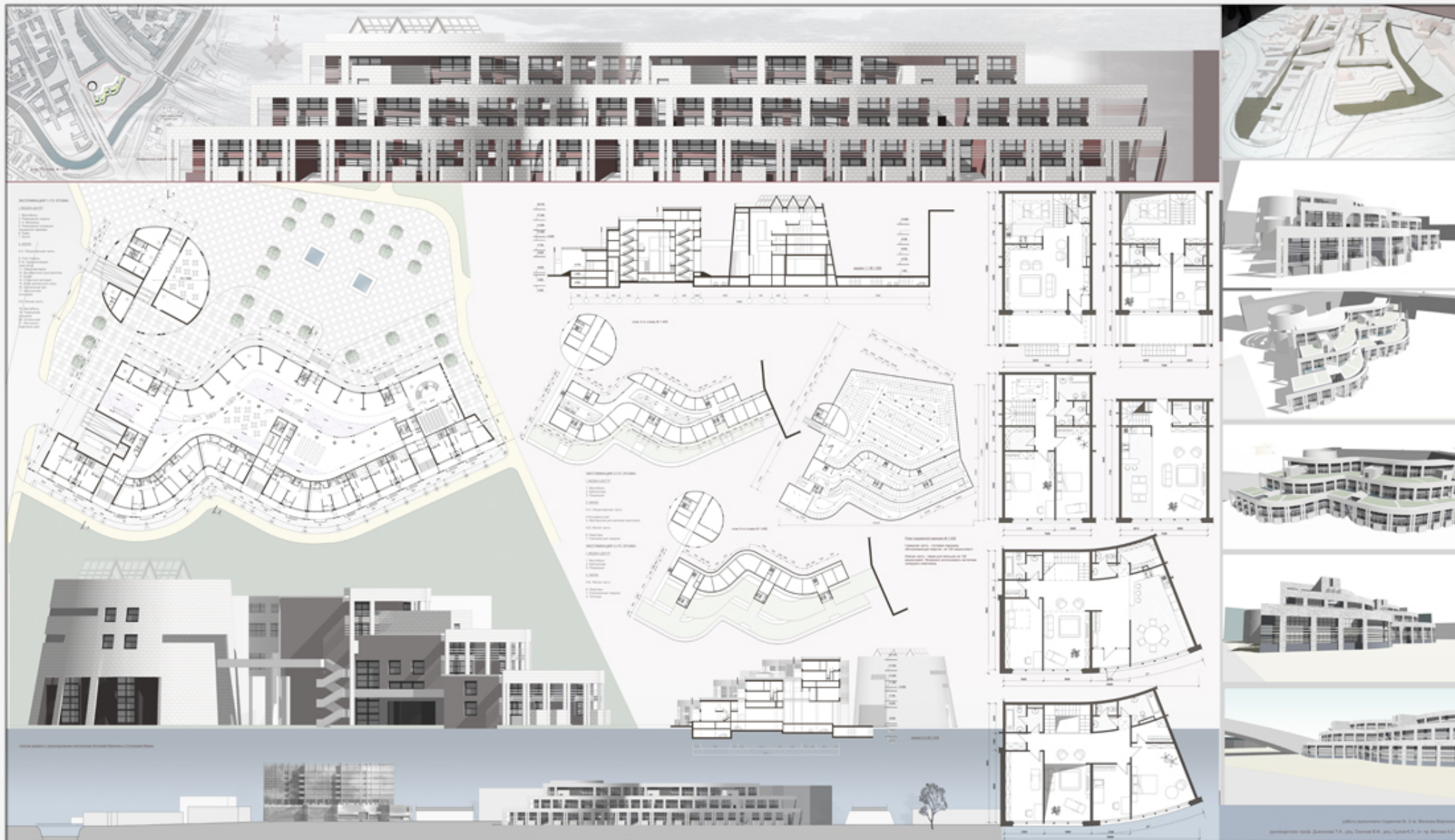


Волкова Вероника

ПОРТФОЛИО

nika.volkoff@gmail.com
8 (916) 587 49 31

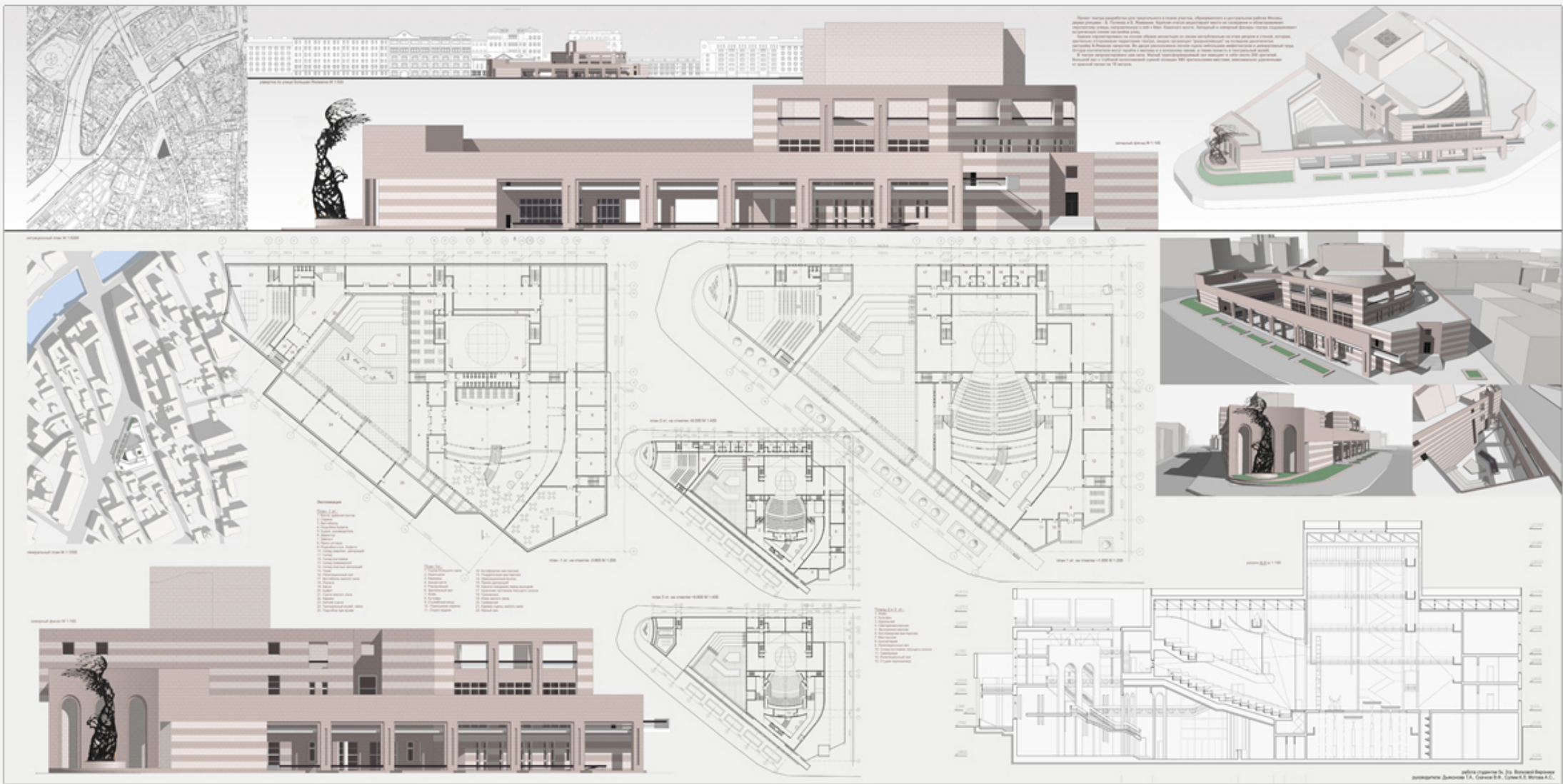




*Проект многофункционального жилого комплекса “Город мастеров” в Сыромятниках
МАрХИ 2012*

Комплекс выполняет функции жилого дома и одновременно художественно-выставочного комплекса с мастерскими, и отдельно стоящим медиа-центром. Комплекс располагается на Сыромятнической набережной на участке площадью 2448 м² прямо напротив Спасо-Андронникова монастыря, где в настоящее время располагается заброшенные корпуса бывшей швейной фабрики.





Проект театра на Большой Якиманке
 МАрХИ 2012



Проект театра на
 Большой Якиманке
 Интерьер
 МарХИ 2012

ГУМАНИТАРНЫЙ ЛИЦЕЙ В КАДАШАХ

Среднее общеобразовательное учреждение с углубленным изучением истории, литературоведения, искусствоведения, иностранных языков при поддержке Государственной Третьяковской галереи.



План 1-го этажа

1. Вестибюль
2. Аудитория
3. Служебный кабинет
4. Раздевалка (жен. и муж.)
5. Санузлы и душевые
6. Водяной узел (технический этаж)
7. Машинный (технический) этаж
8. Лестничная
9. Кабинет персонала
10. Вспомогательные помещения для хранения и хранения материалов
11. Служебный кабинет
12. Санузел
13. Кухня
14. Туалет
15. Раздевалка (женская)
16. Вестибюль (подземный)
17. Вестибюль (подземный)

План 2-го этажа

1. Плоскостная модель этнолога
2. Вестибюль
3. Помещение охраны
4. Раздевалка
5. Кабинет для дирекции, охраны и административной
6. Кабинеты 1-4 классов
7. Лестничная
8. Кабинет персонала
9. Санузел
10. Спортзал (спортивный)
11. Вестибюль (подземный)
12. Санузел
13. Кабинет персонала

Секция ААМ 1:200

1. Ресурсная
2. Функциональный блок "история"
3. Функциональный блок "литературоведение"
4. Кабинеты 1-4 классов
5. Лестничная
6. Кабинет персонала
7. Вестибюль (подземный)
8. Санузел
9. Вестибюль (подземный)

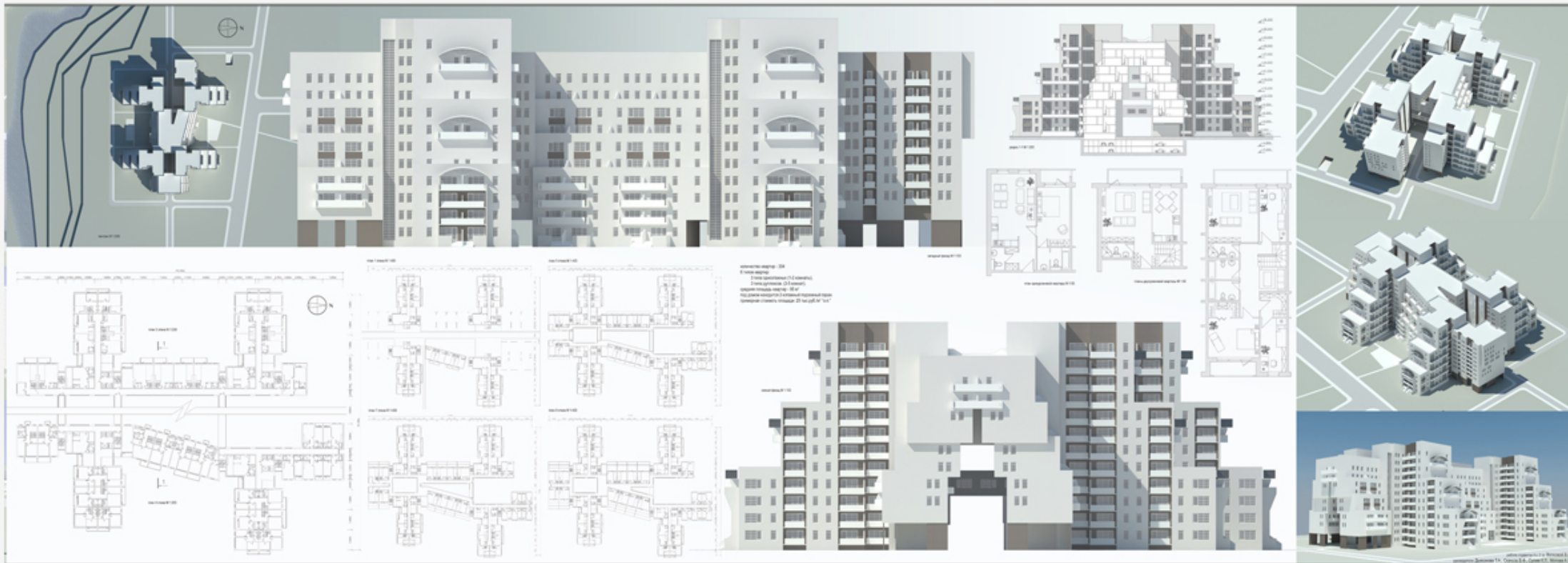
План 3-го этажа

1. Ресурсная
2. Аудитория (спортивный зал)
3. Машинный (технический) этаж
4. Кабинеты 10-11 классов
5. Лестничная
6. Вестибюль (подземный)

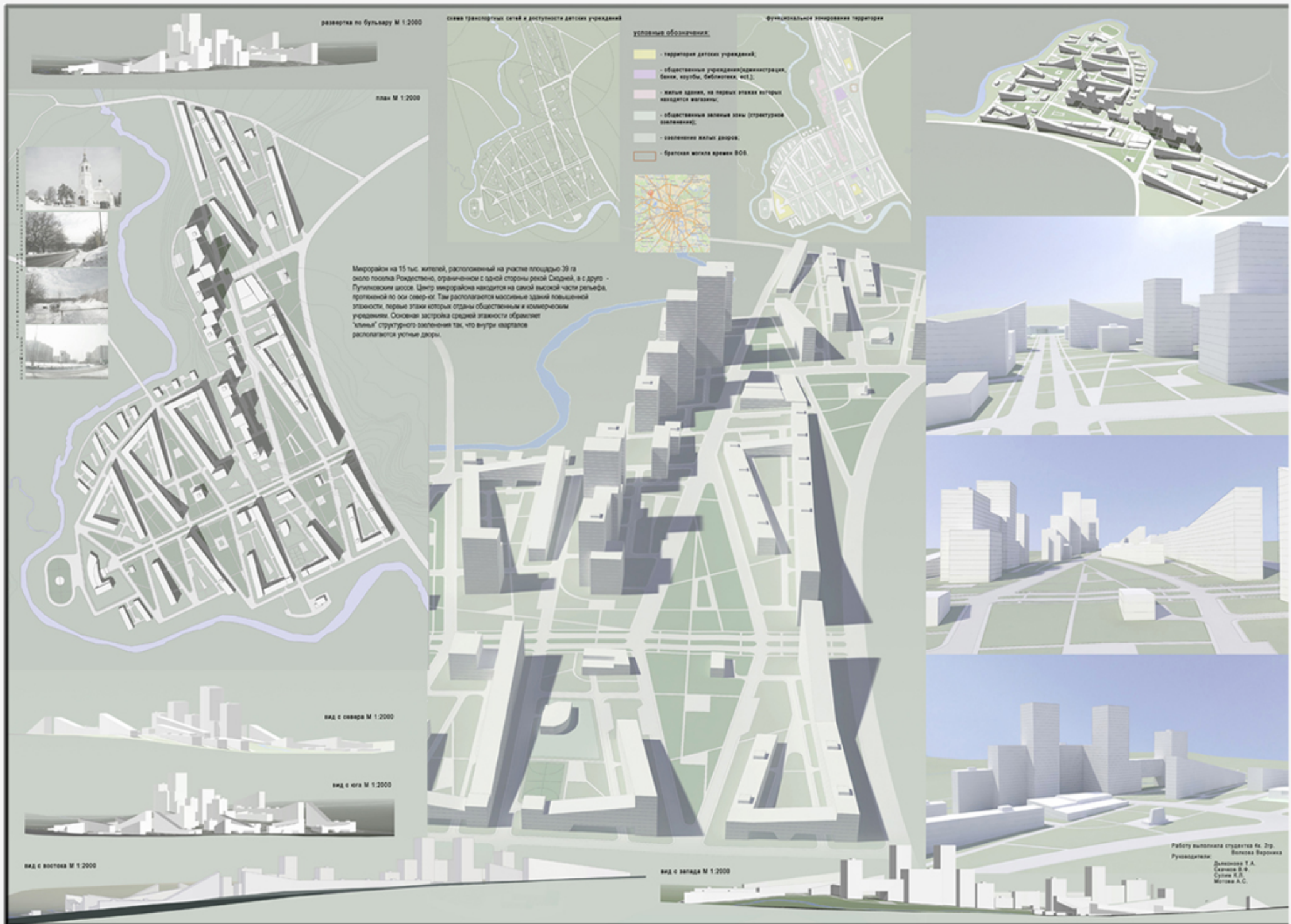
Разработка проекта: архитектурное бюро в историческом районе Москвы. Авторский надзор: архитектурное бюро в историческом районе Москвы. Авторский надзор: архитектурное бюро в историческом районе Москвы. Авторский надзор: архитектурное бюро в историческом районе Москвы.



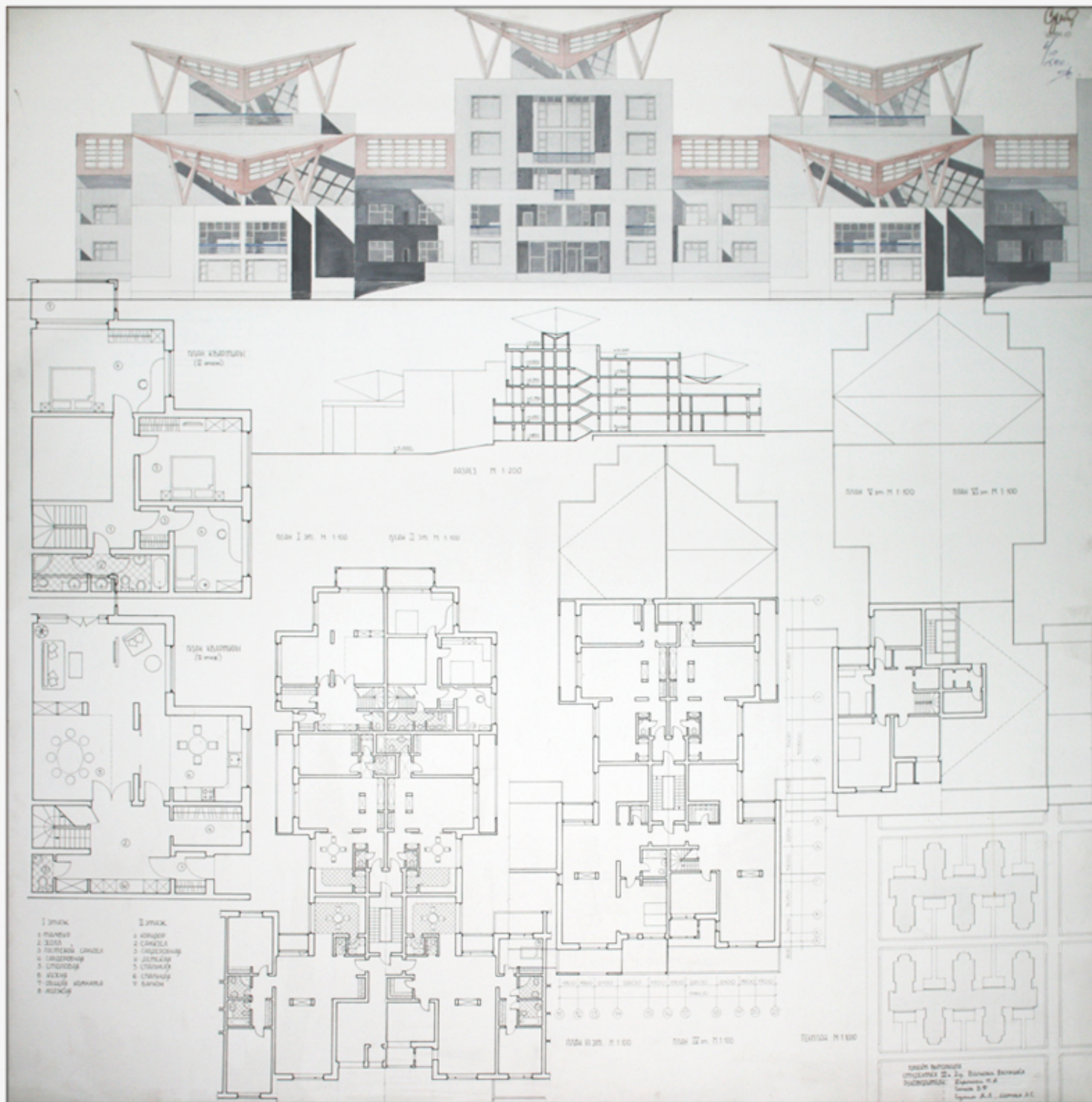
Проект гуманитарного лицея в Кадашах, МАРХИ 2010



Проект многоэтажного жилого дома в проектируемом микрорайоне в Митино
(диплом бакалавра)
МАрХИ 2011

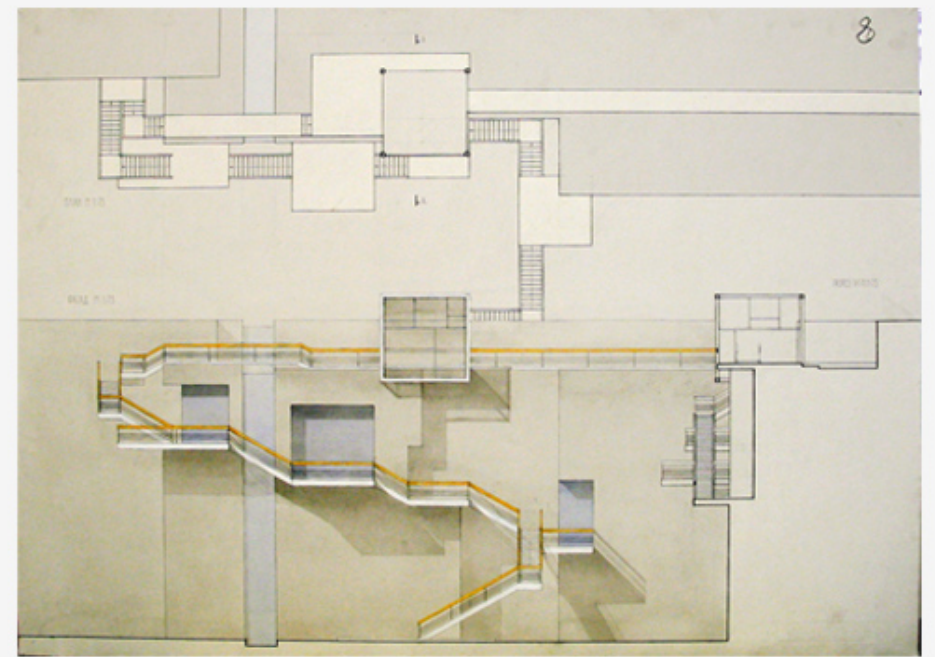
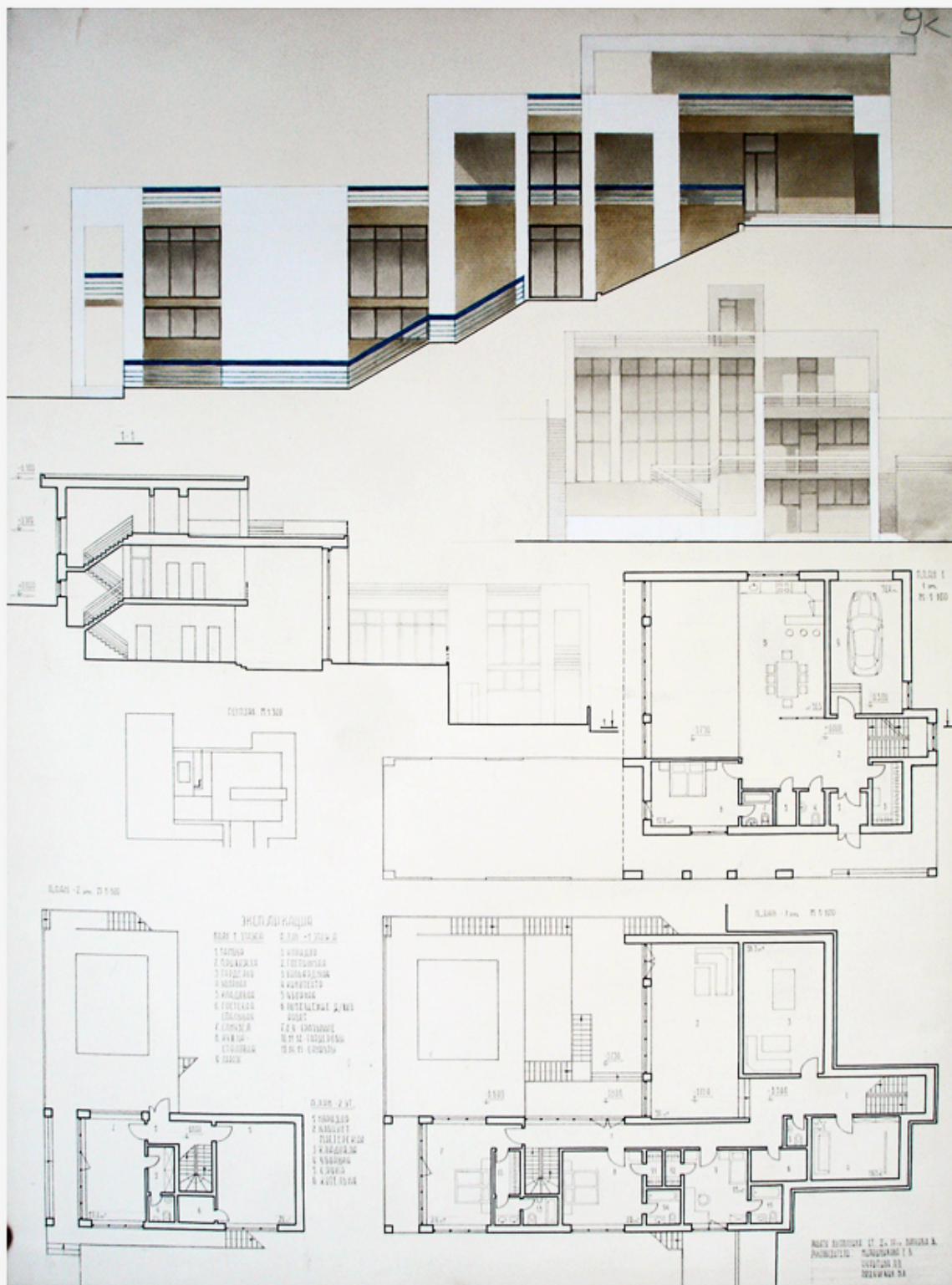


Проект микрорайоне в Митино (диплом бакалавра) МАрХИ 2011



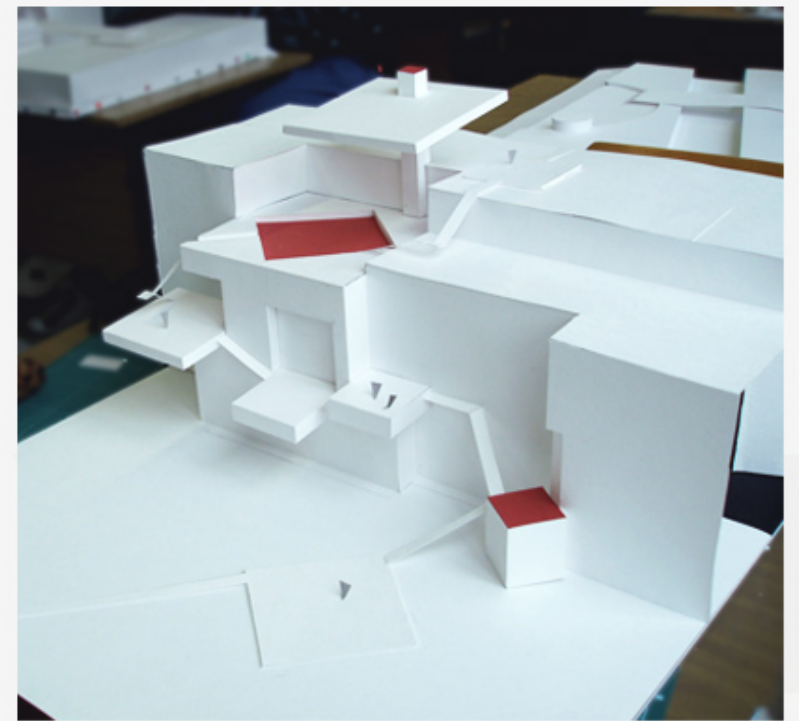
Проект дома средней
этажности
МАРХИ 2010

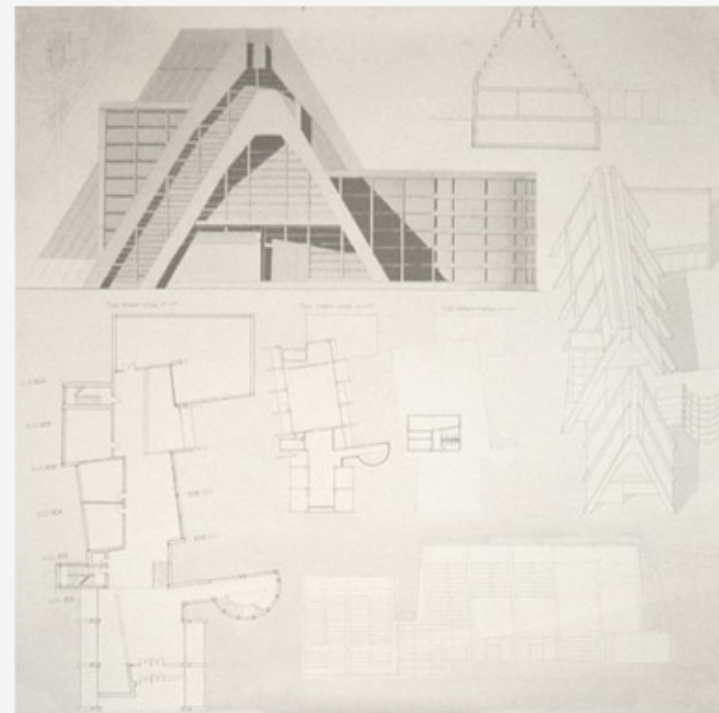
автор проекта
инженер С.М.М. Выход на террасу
инженер С.М.М. Выход на террасу
инженер С.М.М. Выход на террасу



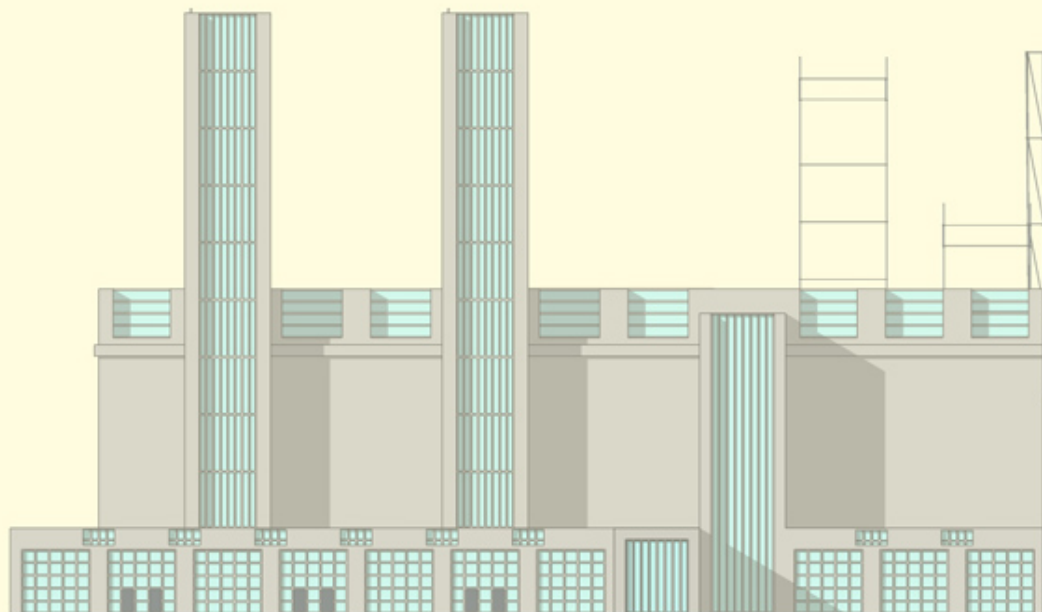
Задание "Преодоление пространства" (доска + макет)
МАРХИ 2010

Пр
о
е
к
т
д
о
м
а
-
м
а
к
с
и
м
у
м
М
А
Р
Х
И
2
0
1
0





Проект клуба
(доска + интерьеры)
МАрХИ 2010

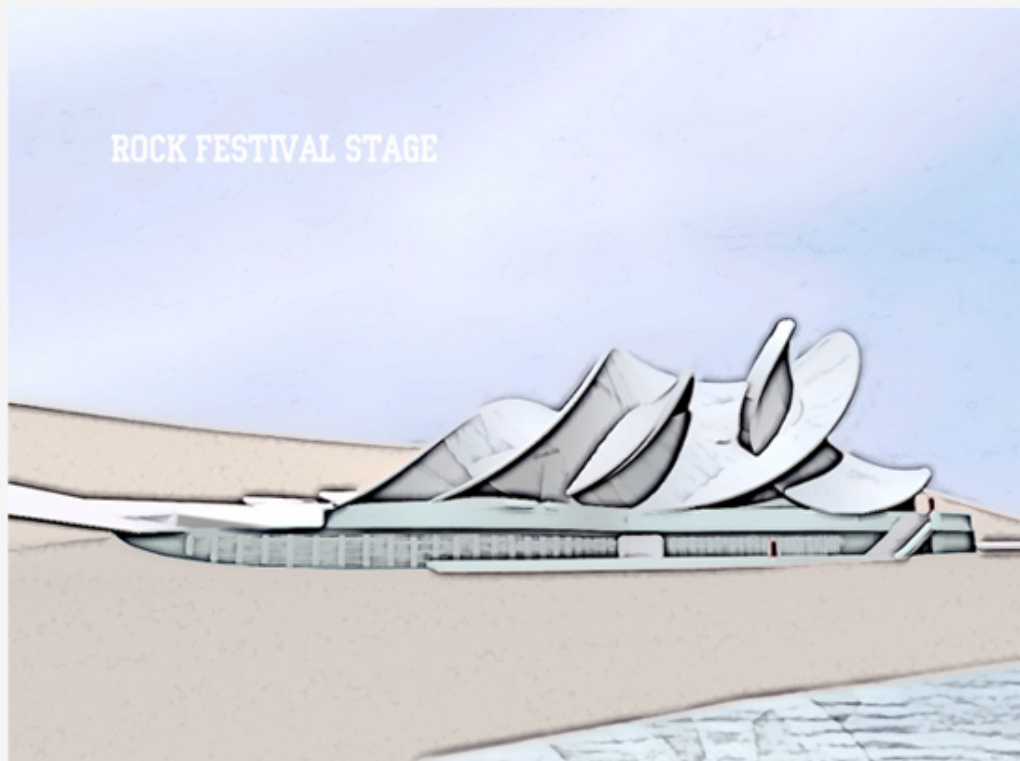


Работу выполнили студентки IV курса 2-й группы Исакова Р. Волкова В.

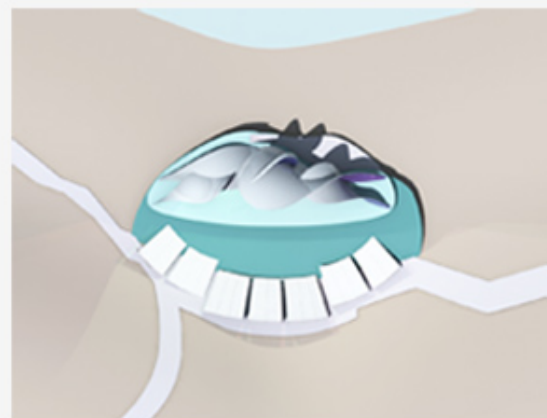


Яков Черников
Архитектурная фантазия №32
Студентки IV к. 2-й группы
Исакова Р., Волкова В.

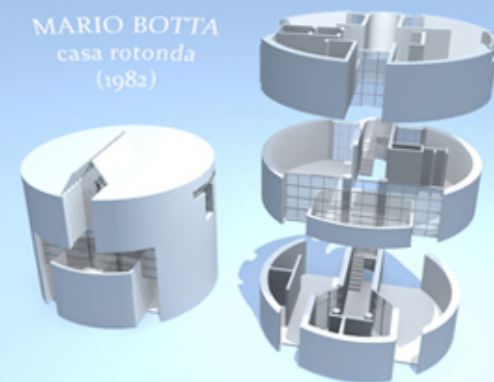
ROCK FESTIVAL STAGE

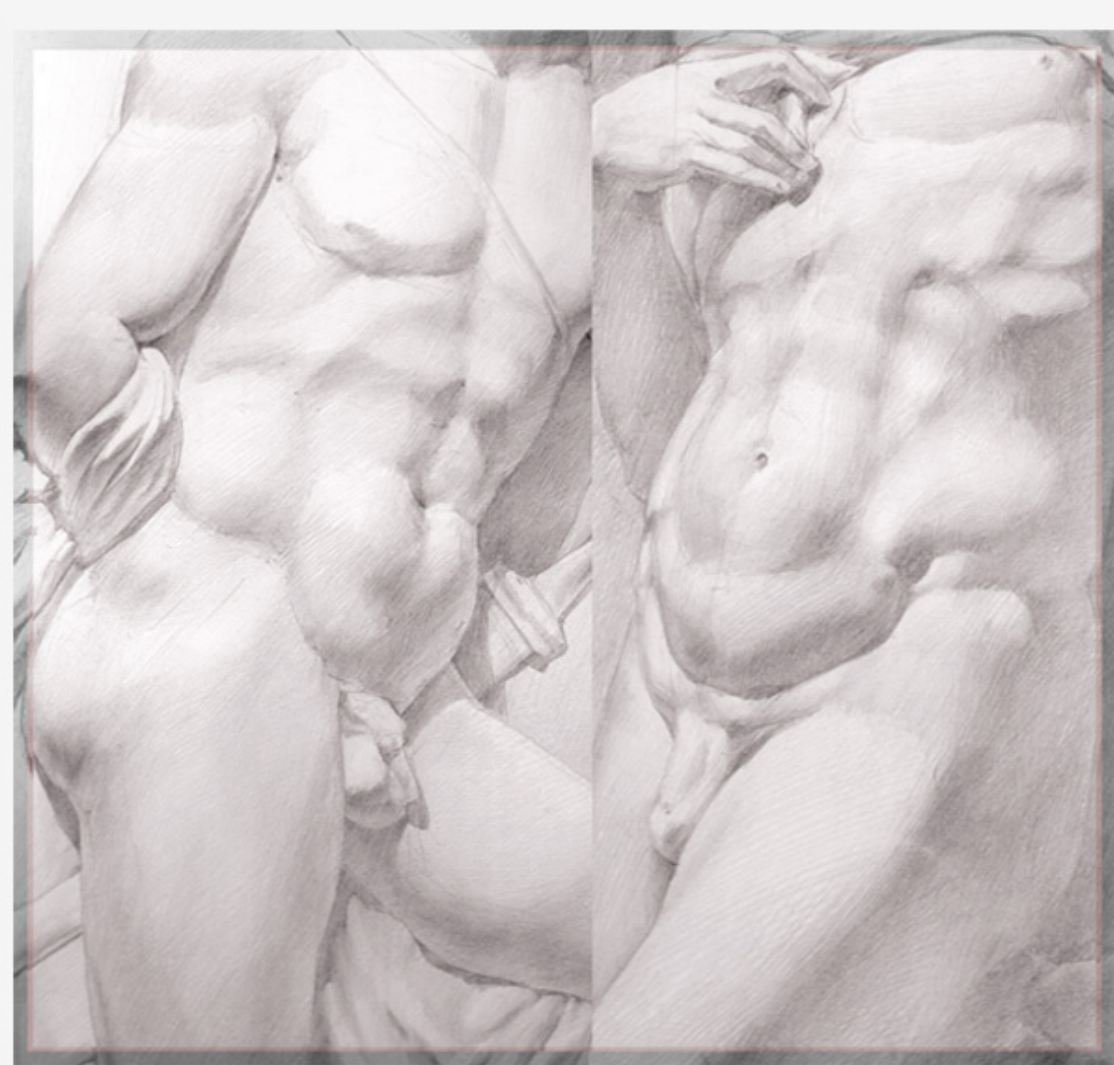


- 3D - разное:
- моделирование композиции Чернихова,
 - клаузура на тему летней сцены
 - анализ постройки Марио Ботты

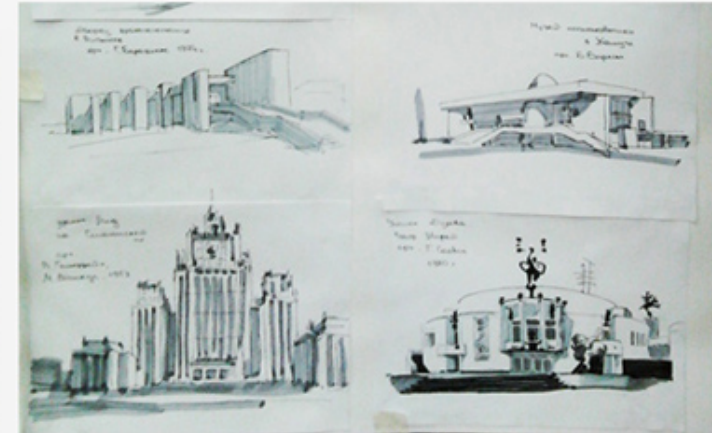
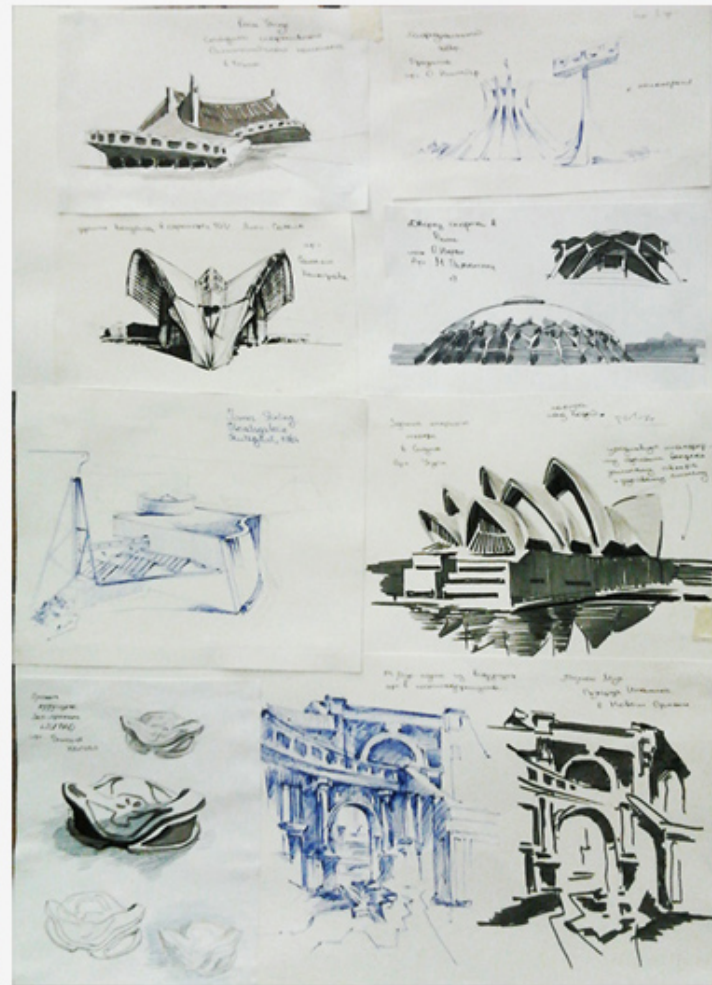
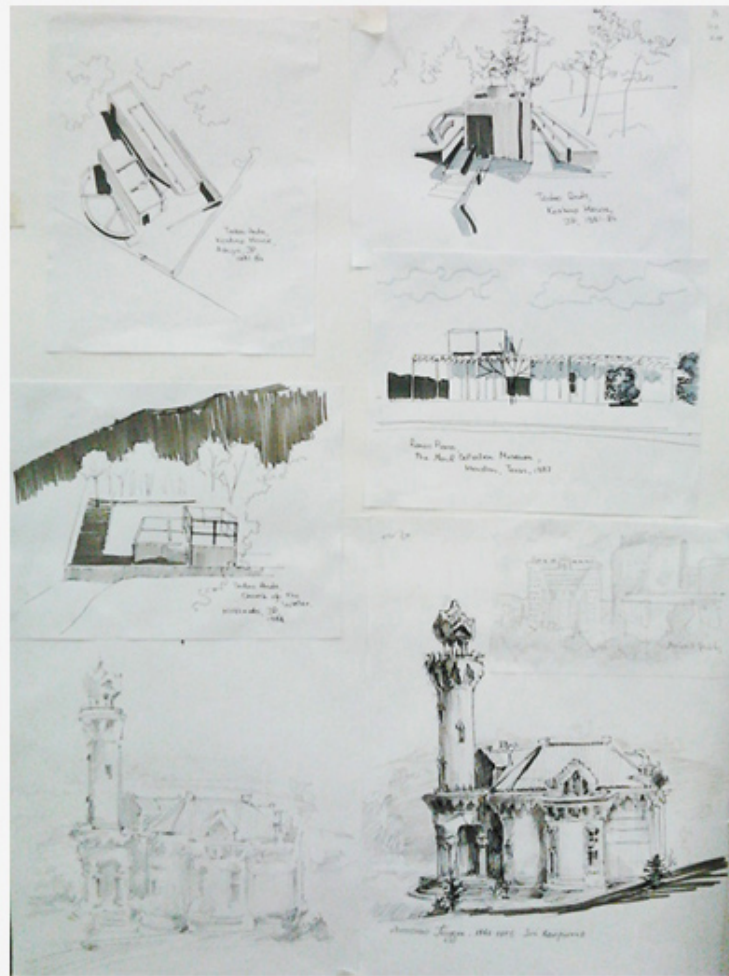
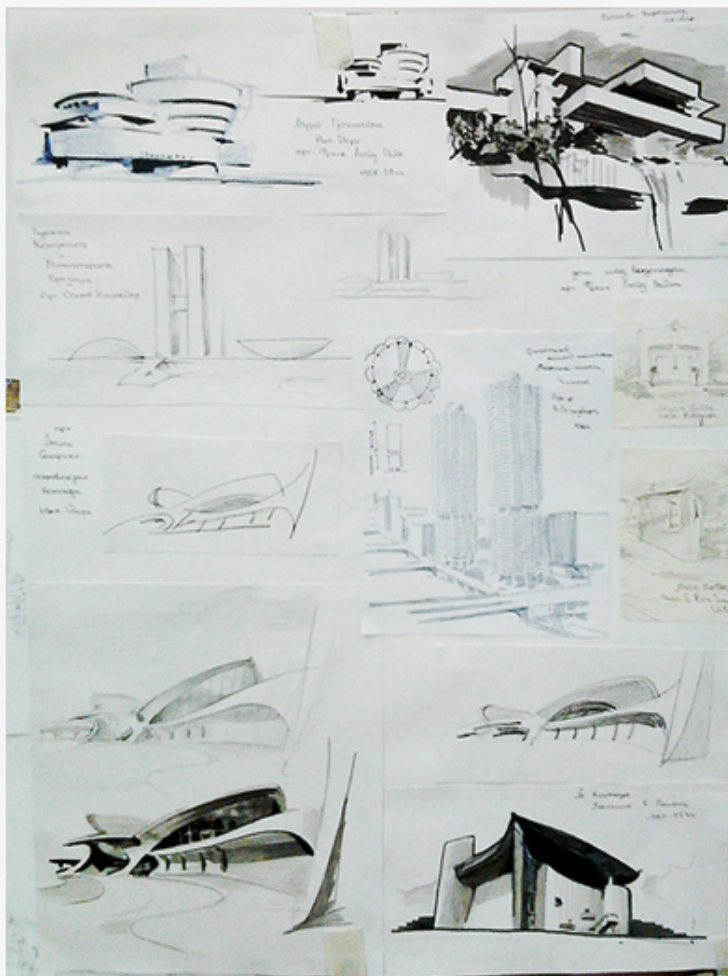


MARIO BOTTA
casa rotonda
(1982)





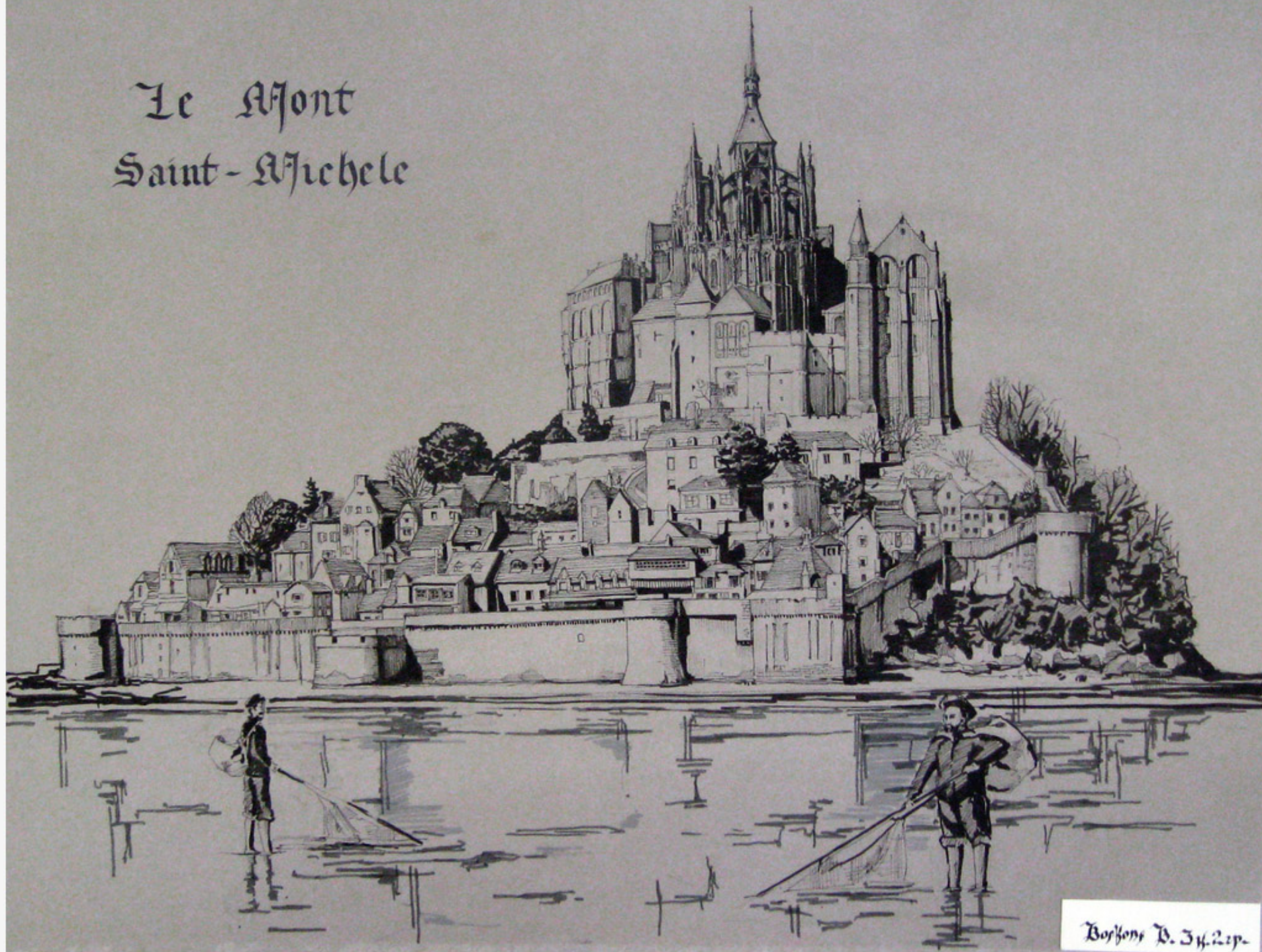
Академический рисунок
МАрХИ 2010



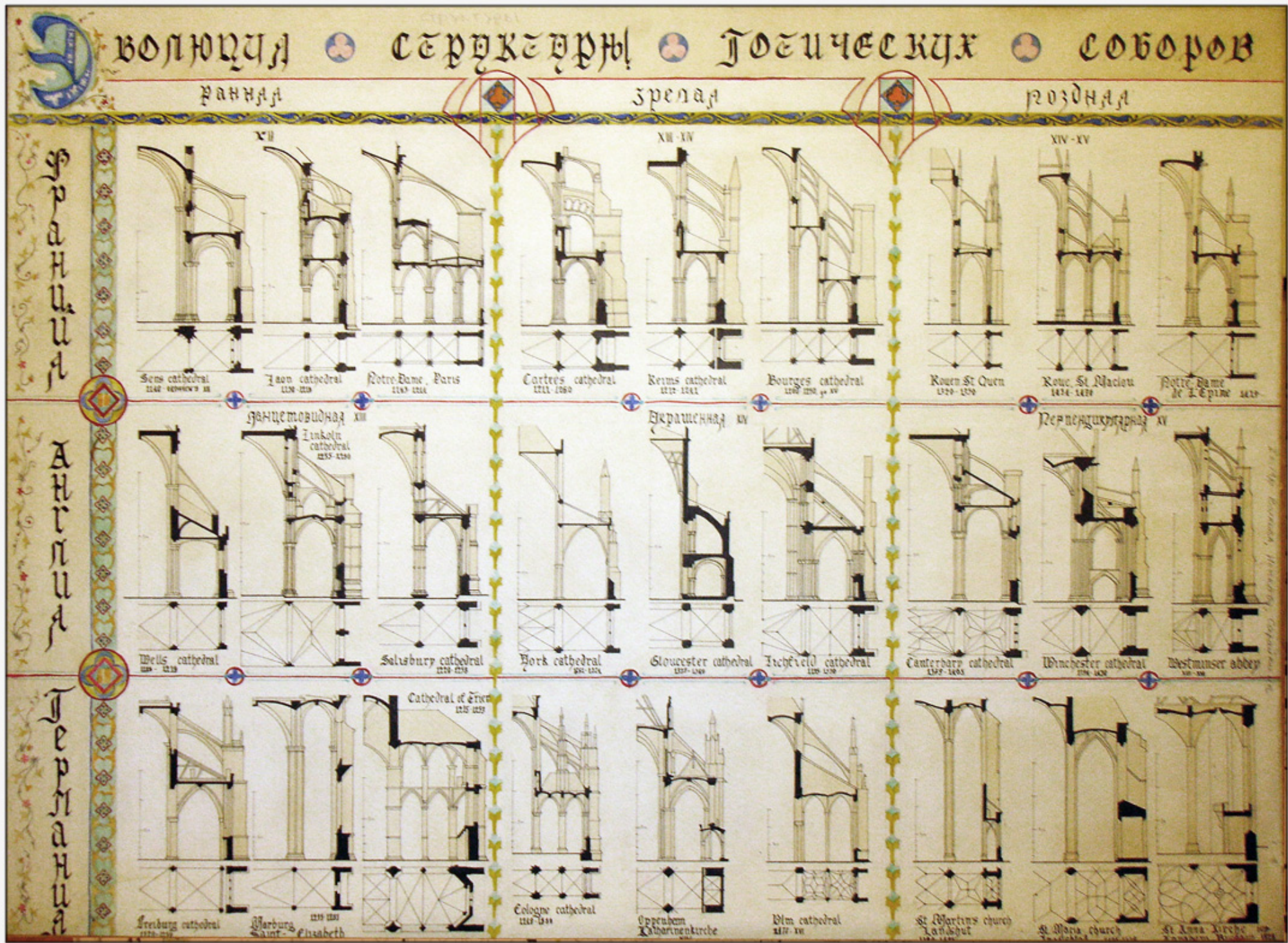


*Визуализация проекта
ландшафтной архитектуры,
2011*

Le Mont
Saint-Michele



“Мон Сан-Мишель”, МАРХИ 2010



Графический анализ эволюции структуры готических соборов
(совместно с Исаковой Р. и Сарайкиной Ю.)



Графика и живопись
2010-2011