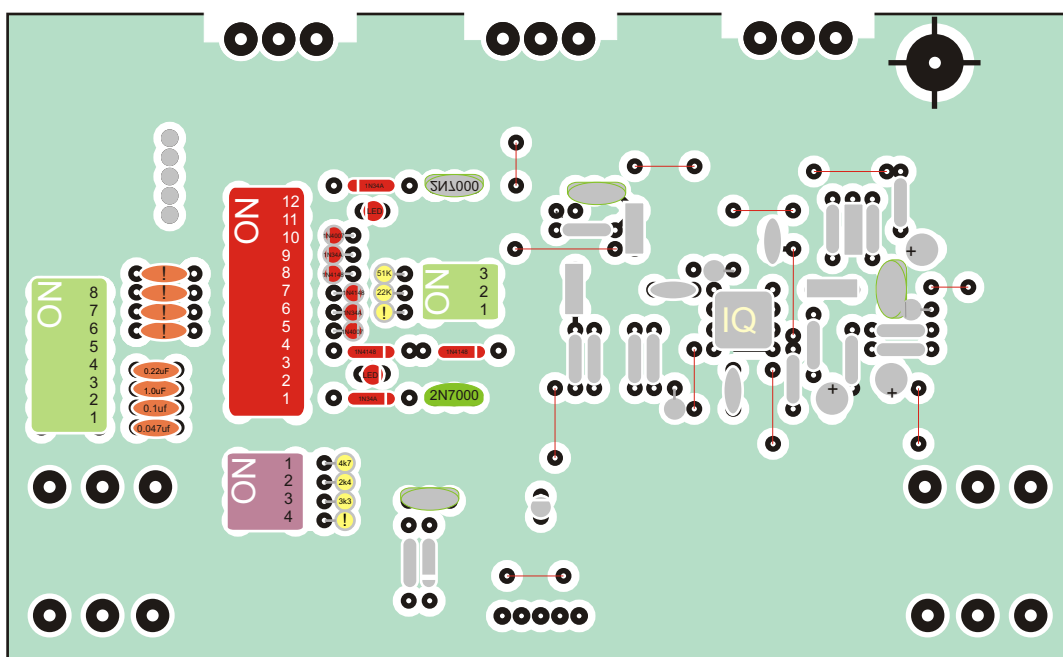


Toda la información sobre la garantía se encuentra detallada en la página de Microtono [www.microtono.com.ar](http://www.microtono.com.ar)

## Guía parámetros Tubo808-Masterdrive

Para más info sobre los parámetros del filtro de frecuencias [www.microtono.com.ar/masterdrive.htm](http://www.microtono.com.ar/masterdrive.htm)

\*Parámetros TUBO808 (original).



### *Control de tono*

- 8 A ELECCIÓN
- 7 A ELECCIÓN
- 6 A ELECCIÓN
- 5 A ELECCIÓN
- 4 0.22UF
- 3 1.0UF
- 2 0.1UF
- 1 0.047UF\*

### *Control de clipping*

- 12 1N34A - 2N7000
- 11 LED
- 10 1N4007
- 9 1N34A
- 8 1N4148\*
- 7 1N4148
- 6 1N34A
- 5 1N4007
- 4 1N4148 - 1N4148\*
- 3 LED
- 2 1N34A - 2N7000
- 1 ANULADO

### *Control de ganancia*

- 1 4K7\*
- 2 2K4
- 3 3K3
- 4 A ELECCIÓN

### *Parámetros limpieza de ganancia.*

- 3 51K\*
- 2 22K
- 1 A ELECCIÓN

***Microtono - efectos analogicos***