



Komfortable DG-Maisonette in Lichterfelde - provisionsfrei!

<http://www.immobilienscout24.de/70821410> Scout-ID: 70821410



Adresse

Ostpreussendamm 66
12207 Berlin , Lichterfelde (Steglitz)

Anbieter

Frau A. Hensel
Immobilien Hensel GmbH
Attilastraße 76
12247 Berlin
Tel.: 030 774 30 63
Fax: 030 774 92 47

Meine Notiz!

Kaltmiete: 703,57 EUR
Nebenkosten: + 175,00 EUR
Heizkosten: + 193,00 EUR
Gesamtmiete: = 1.071,57 EUR

Kaution oder Genossenschaftsanteile: 2.110,71 €
Provision für Mieter: Nein

Hauptkriterien

Zimmer: 4,00
Wohnfläche ca.: 100,51 m²
Wohnungstyp: Maisonette
Etage: 4
Etagenanzahl: 5
Schlafzimmer: 3
Badezimmer: 1
Bezugsfrei ab: sofort
Balkon/ Terrasse: ✓
Einbauküche: ✓
Gäste-WC: ✓

Bausubstanz

Baujahr: 1989
Heizungsart: Zentralheizung

Objektbeschreibung

Das Wohnhaus wurde im Jahre 1989 gebaut und ist in einem gepflegten Zustand. Die gesamte Anlage erstreckt sich über ein Vorderhaus und zwei Gartenhäuser, angrenzend an einen sehr schönen und großen Gemeinschaftsgarten.

Sie ziehen in ein ruhiges Wohnumfeld, welches kinderfreundlich und altersgerecht ist. Es herrscht in dieser Anlage eine angenehme Mieterstruktur. Für Ihre Kinder oder Enkel ist viel Spielplatz vorhanden.

Ein weiteres Extra bei diesem Objekt ist der Tiefgaragen- oder Außenstellplatz. Entscheiden Sie sich für die TG, kostet diese 40,00 €/mtl., der Außenstellplatz kostet 30,00 €/mtl.

Ausstattung

Diese wunderschöne 4-Zimmer Dachgeschoss-Maisonettewohnung befindet sich in einer gepflegten Wohnanlage und erstreckt sich über zwei Etagen. So gesehen ist es ein Haus im Haus. Dieses traumhafte Objekt ist perfekt geeignet für eine Familie oder Menschen die es großzügig mögen und die sich gerne nach getaner Arbeit oder am Wochenende entspannen und aus dem Stadtchaos ins ruhige Grün flüchten!

Auf der unteren Ebene der Wohnung befindet sich das große Wohnzimmer, die über ein Durchreichfenster zur Küche verfügt. Verwirklichen Sie Ihre Kochträume! In die geräumigen Küche kann der Vermieter Ihnen einen Herd und eine Spüle stellen.

Von dem Wohnzimmer gelangen Sie auf Ihre kleine sonnige Dachterrasse. Ebenfalls auf dieser Eben befindet sich ein Gäste-WC.

Auf der DG-Ebene, mit Dachschrägen, befindet sich das Elternschlafzimmer sowie zwei Zimmer die als Kinderzimmer oder Gäste- und Arbeitszimmer eingerichtet werden können. Ein Zimmer verfügt sogar über einen begehbaren Kleiderschrank und eine Tür/ Fluchtweg zum oberen Treppenhaus. Das

Wannenbad mit Oberlicht verfügt über eine zusätzliche Duschkabine.

Die im DG derzeit vorhandenen Teppichböden werden entfernt, siehe unter Sonstiges.

Lage

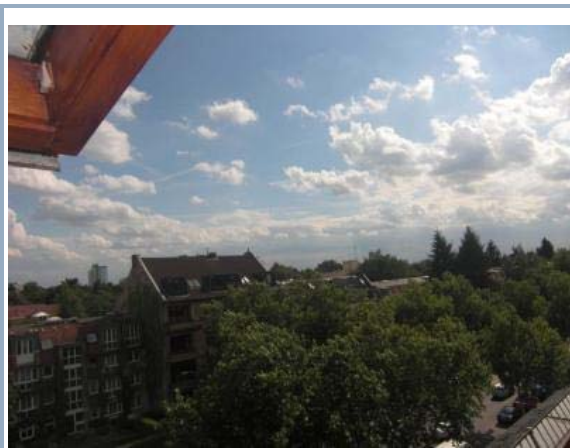
Das Wohnhaus befindet sich in einer gut bürgerlichen und familienfreundlichen Gegend. Ein evangelischer Kindergarten ist fast nebenan. Die Anbindung an verschiedene Buslinien ist Ihnen hier gegeben sowie die S-Bahnlinie S25 Richtung Teltow Stadt oder Hennigsdorf. Mit dieser Bahn kommen Sie schnell und problemlos mitten in die Stadt, sei es die Friedrichstraße, der Alexanderplatz, Gesundbrunnen – innerhalb ca. 25 Minuten haben Sie die Hauptmetropolen erreicht. Einkaufsmöglichkeiten des täglichen Bedarfs sind Ihnen weniger Gehminuten gegeben, auch Restaurants und Bars sowie die Fastfood Kette McDonalds sind fußläufig erreichbar.

Sonstiges

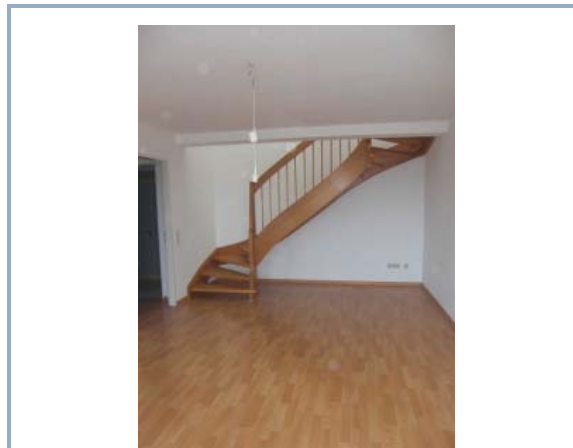
Die in den Bildern zu sehenden Teppichböden in den Schlafzimmern werden entfernt. Für das Verlegen Ihrer Bodenbelege und ggf. das Streichen erhalten Sie eine Gegenleistung von 2 Nettokaltmieten. Das heißt, in den ersten zwei Monaten müssen Sie lediglich die Nebenkosten zahlen!

Individuelle Besichtigungen vor Ort nach telefonischer Vereinbarung möglich. Wir freuen uns auf Ihren Anruf! Unsere Bürozeiten sind: Mo-Do: 9.00 bis 17.00 Uhr & Fr: 9.00 bis 12.00 Uhr.

Es wird keine Gewähr für die Richtigkeit und Vollständigkeit des Angebotes übernommen. Die Haftung wird für alle denkbaren Fälle im gesetzlich zulässigen Rahmen ausgeschlossen. Sämtliche Daten sind gemäß Angabe durch die zuständige Hausverwaltung / Eigentümer. Vorvermietung vorbehalten.



Ausblick



Wohnzimmer mit Treppe



Essecke



Küche



Küche



Terrasse



G-WC



Schlafzimmer2 mit Dachschräge



Schlafzimmer 1 mit Dachschräge



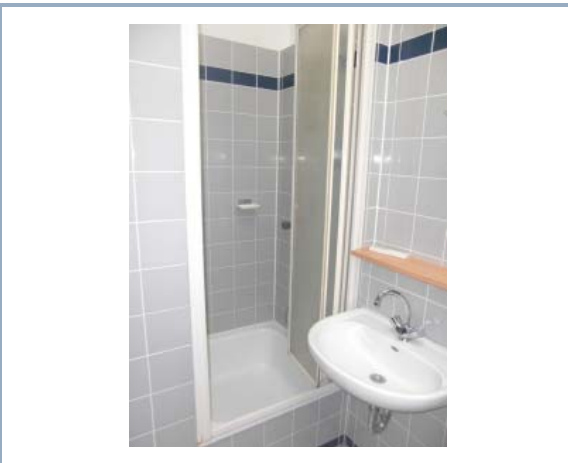
großes Schlafzimmer



großes Schlafzimmer mit Anklei



Wannenbad mit Oberlicht



Dusche im Wannenbad

