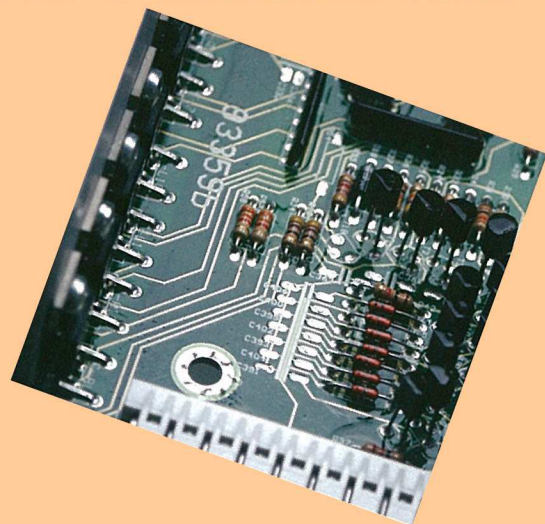
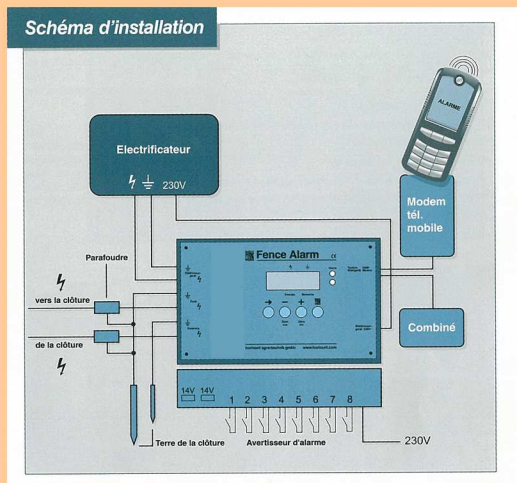


CLÔTURE DE SECURITE SECUR-PERIMETRE



LA SOLUTION DE SECURITE





Aujourd'hui, la protection des sites devient essentielle. Sud Protect en développant la clôture de sécurité, SECUR-PERIMETRE, propose un arsenal de protections actives adaptés et spécifiques à la protection des sites.

SECUR PERIMETRE est un produit dissuasif qui permet d'empêcher toute intrusion.

Ce produit est en outre suffisamment discret pour respecter l'esthétique des équipements existants.

Cette clôture de sécurité est la réponse idéale à une demande toujours grandissante.

Le document joint vous présente un large choix d'articles complémentaires, rigoureusement choisis notamment pour leur fiabilité et leur efficacité.

Vous découvrirez des solutions adaptatives qui répondent à tous les besoins et peuvent être installées à tous les sites.

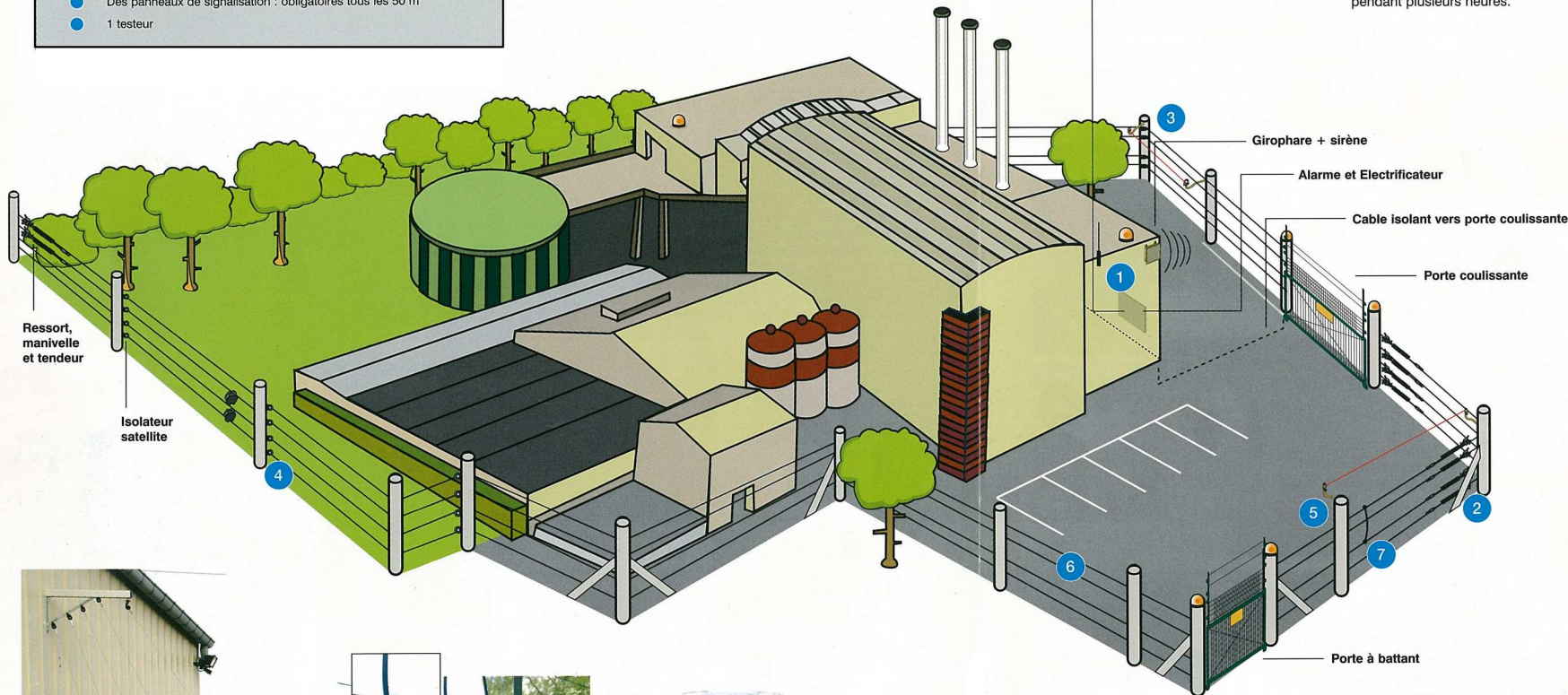


Sud Protect S.A.S
Z.A. de Lioujas
1, rue de la Devèze Grande
12740 LIOUJAS LA LOUBIERE

Tél. 05.65.747.747 / Fax. 05.65.61.63.52
Mail : alexandre.cage@sud-protect.fr

Système Secur-Perimetre

- 1 électrificateur
- 1 câble conducteur de courant et ses accessoires de tension
- Divers isolateurs
- 1 bonne prise de terre
- Des alarmes et accessoires : girophares, sirènes, modem...
- Des panneaux de signalisation : obligatoires tous les 50 m
- 1 testeur



Réhaussement des grilles
Installez une potence puis placez les fils en alternance pour créer un court-circuit en cas de tentatives d'intrusions.



Câbles isolants
Leur excellent pouvoir isolant de 20 000 volts leur permet d'assurer une excellente conductivité.



Câbles conducteurs
Ultra résistants aux intempéries et aux agressions mécaniques, ils véhiculent de façon constante et inoffensive le courant électrique sur toute la longueur de la clôture. Ils supportent une traction mécanique jusqu'à 300 kg (Ø 1,2 mm à 2 mm).



Tous types de portes peuvent être sécurisés. 2 façons de déclencher l'alarme :

- par contact avec la porte
- par coupure de courant

L'électrificateur détecte alors une anomalie et lance l'alerte.

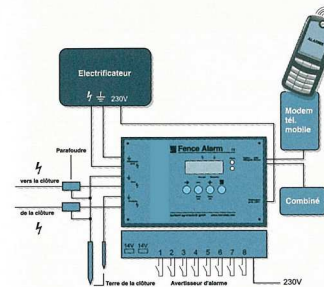


Fonctionnement
Ouverture ou contact avec la porte = décharge

- ➔ ressort
- ➔ contacteur

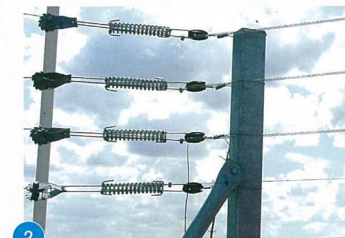


Isolateurs écarteurs
Ils permettent de réaliser l'installation d'une ligne électrifiée décalée de la structure grillagée. Celle-ci permet d'éviter que quelqu'un s'infilte entre les 2 clôtures (ou lignes).



1 Electrificateur, alarme et parafoudre
Les risques de dégradation des équipements électriques et informatiques provenant plus souvent de l'extérieur, nous vous conseillons de placer l'électrificateur et l'alarme à l'intérieur de vos bâtiments, le parafoudre de préférence dehors afin d'orienter la foudre vers le sol.

Onduleur
Là où existe une alimentation insécurisée avec un compteur extérieur, il est possible de monter un onduleur pouvant alimenter en énergie votre clôture de sécurité pendant plusieurs heures.



2 Départ et fin de clôture

Jambes de force
Les poteaux d'angles exigent une bonne assise et gagnent à être renforcés par des jambes de force afin de rigidifier les angles.



3 Isolateurs d'angles
Pour remédier aux problèmes de traction exercée sur les câbles conducteurs, utilisez les isolateurs d'angle **horizontal**, ils sont conçus pour supporter une traction jusqu'à 600 kg.



4 Isolateurs sur structure grillagée



5 Isolateurs écarteurs
Ils permettent de réaliser l'installation d'une ligne électrifiée décalée de la structure grillagée. Celle-ci permet d'éviter que quelqu'un s'infilte entre les 2 clôtures (ou lignes).