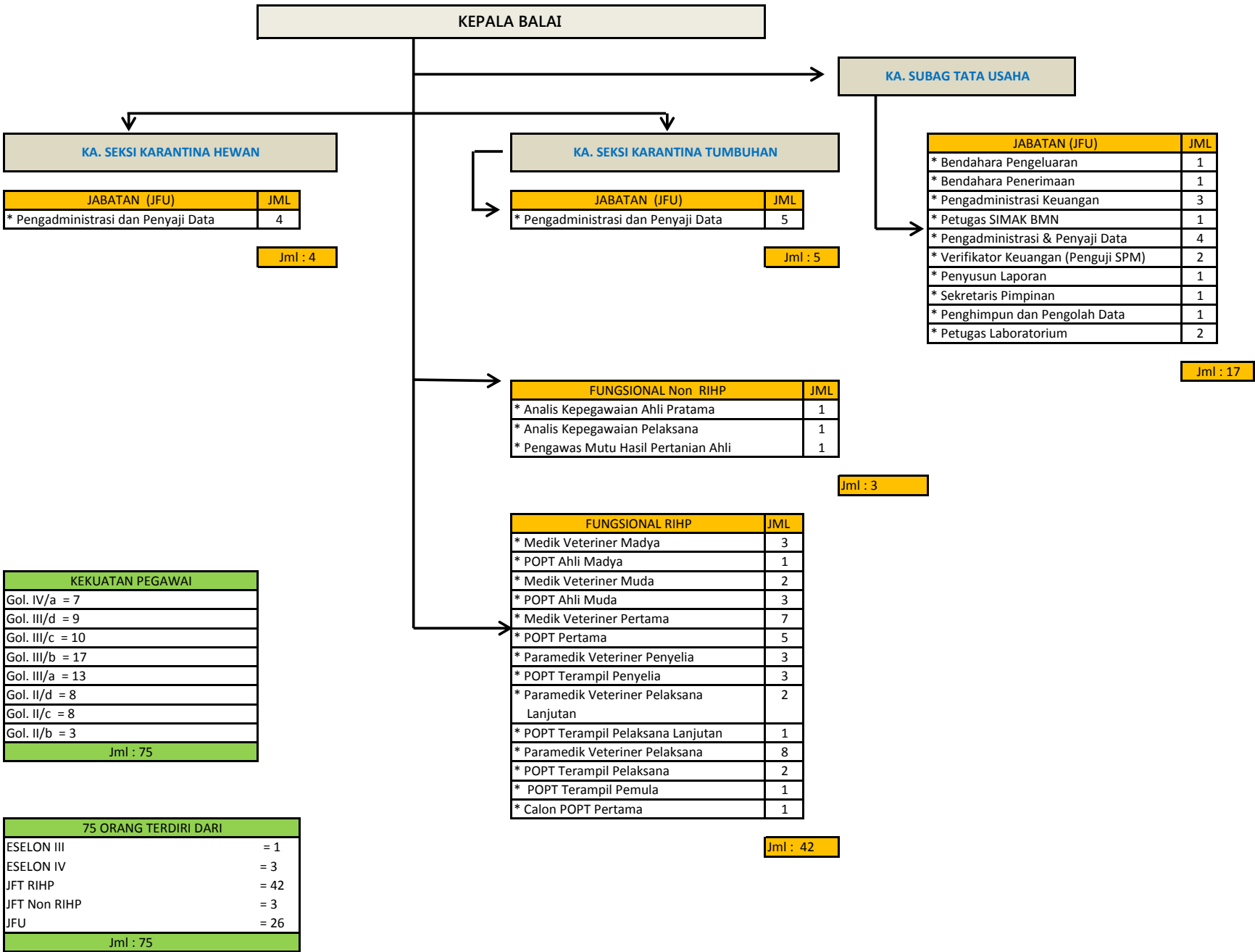


PETA JABATAN : BALAI KARANTINA PERTANIAN KELAS II YOGYAKARTA



KA. SEKSI KARANTINA HEWAN

JABATAN (JFU)	JML
* Pengadministrasi dan Penyaji Data	4

Jml : 4

KA. SEKSI KARANTINA TUMBUHAN

JABATAN (JFU)	JML
* Pengadministrasi dan Penyaji Data	5

Jml : 5

KA. SUBAG TATA USAHA

JABATAN (JFU)	JML
* Bendahara Pengeluaran	1
* Bendahara Penerimaan	1
* Pengadministrasi Keuangan	3
* Petugas SIMAK BMN	1
* Pengadministrasi & Penyaji Data	4
* Verifikator Keuangan (Penguji SPM)	2
* Penyusun Laporan	1
* Sekretaris Pimpinan	1
* Penghimpun dan Pengolah Data	1
* Petugas Laboratorium	2

Jml : 17

FUNGSIONAL Non RIHP	JML
* Analis Kepegawaian Ahli Pratama	1
* Analis Kepegawaian Pelaksana	1
* Pengawas Mutu Hasil Pertanian Ahli	1

Jml : 3

FUNGSIONAL RIHP	JML
* Medik Veteriner Madya	3
* POPT Ahli Madya	1
* Medik Veteriner Muda	2
* POPT Ahli Muda	3
* Medik Veteriner Pertama	7
* POPT Pertama	5
* Paramedik Veteriner Penyelia	3
* POPT Terampil Penyelia	3
* Paramedik Veteriner Pelaksana Lanjutan	2
* POPT Terampil Pelaksana Lanjutan	1
* Paramedik Veteriner Pelaksana	8
* POPT Terampil Pelaksana	2
* POPT Terampil Pemula	1
* Calon POPT Pertama	1

Jml : 42

KEKUATAN PEGAWAI	
Gol. IV/a = 7	
Gol. III/d = 9	
Gol. III/c = 10	
Gol. III/b = 17	
Gol. III/a = 13	
Gol. II/d = 8	
Gol. II/c = 8	
Gol. II/b = 3	
Jml : 75	

75 ORANG TERDIRI DARI	
ESELON III	= 1
ESELON IV	= 3
JFT RIHP	= 42
JFT Non RIHP	= 3
JFU	= 26
Jml : 75	