
ALERTA

ALERTA: **0622/2014**

ESTADO: **PR**

ABERTO EM: **08/06/2014** HORA: **21h30**

ATUALIZADO EM: HORA:

TIPO DE PROCESSO: **MOVIMENTOS DE MASSA**

REGIÃO/NÍVEL DE ALERTA: Município de Itaperuçu/**MODERADO**

Comunica-se o alerta de risco **MODERADO** de **MOVIMENTOS DE MASSA** para o município de Itaperuçu - PR.

A área de risco no município possui característica de ocupação em taludes de corte aterro com declividade elevada. Esta situação, associada à precipitação acumulada e à previsão de continuidade da chuva nas próximas horas indica possibilidade moderada de movimentos de massa. Neste cenário espera-se que ocorram deslizamentos pontuais e induzidos.

Recomenda-se especial atenção às áreas de risco mapeadas no município pela CPRM (2013) (Figura 1), onde estima-se que existam 2 imóveis e 7 pessoas expostas ao risco de movimento de massa.

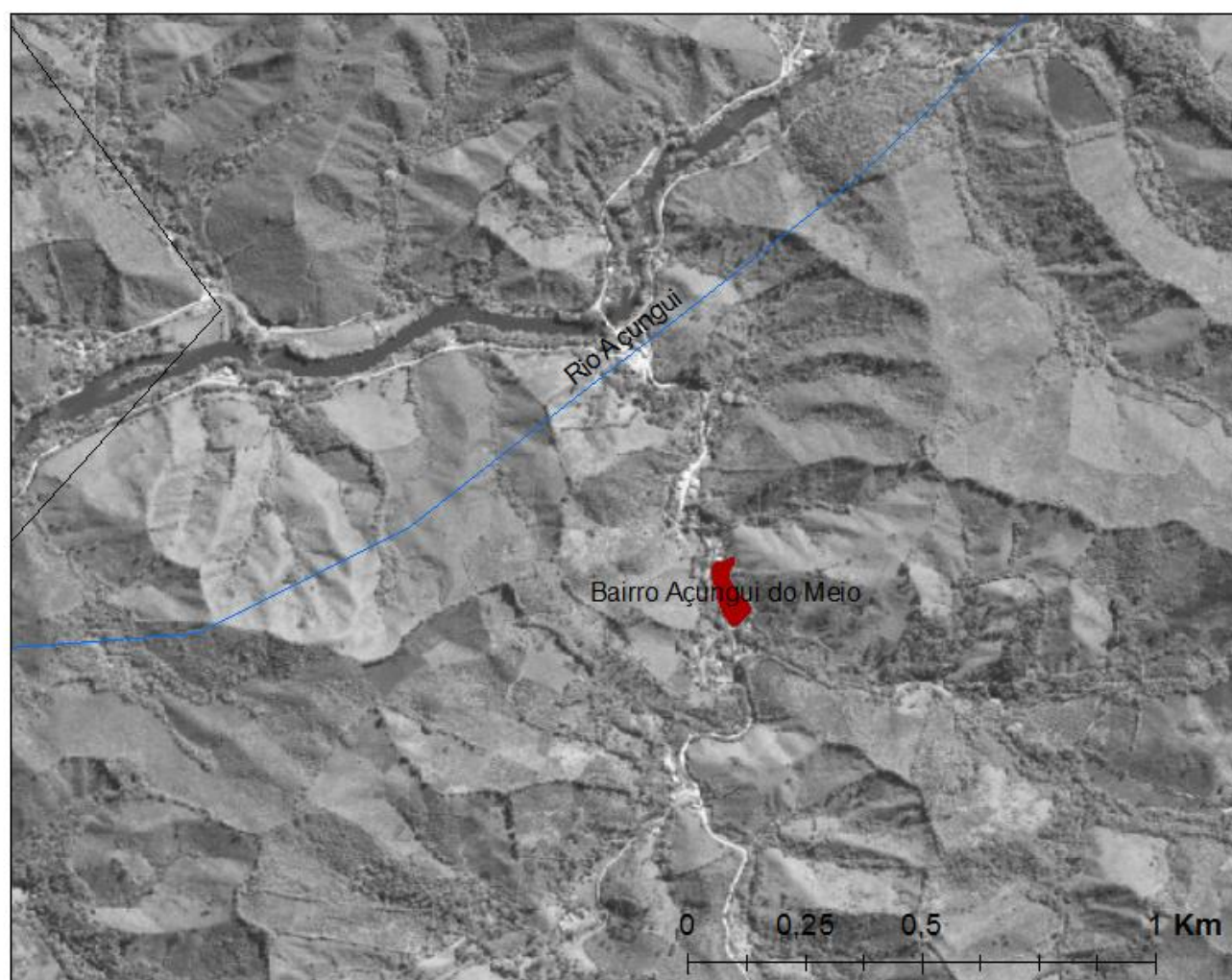
A chuva estimada por satélite (Figura 2) indica acumulados acima de 100 mm nas últimas 72 horas próximo às áreas de risco mapeadas. O radar do SIMEPAR indica precipitação fraca e município (Figura 3). A previsão meteorológica é de continuidade da chuva nas próximas horas.

É importante orientar as equipes de campo locais a observarem e registrarem feições de instabilidade, tais como: trincas e rachaduras em edificações e nos terrenos, degraus de abatimento no solo e muros embarrigados, que possam indicar mudanças nas condições de estabilidade e potencial de ocorrência de deslizamento nessas áreas de risco.

O monitoramento e os alertas do Cemaden utilizam as seguintes fontes de informação:

ANA, Cemaden, INMET, IBGE, INPE, DECEA, CPRM, DRM, INEA, IPMET, AlertaRio, CEMIG, IGAM SIMEPAR, FUNCEME, EPAGRI, INCAPER, IPT, CENAD, CIIAGRO, CTH, USP, IG, UFAL/SIRMAL, ITEP, APAC, CGE, SAISP.

Áreas de risco do município de Itaperuçu - PR



Legenda

Risco de Movimentos de Massa

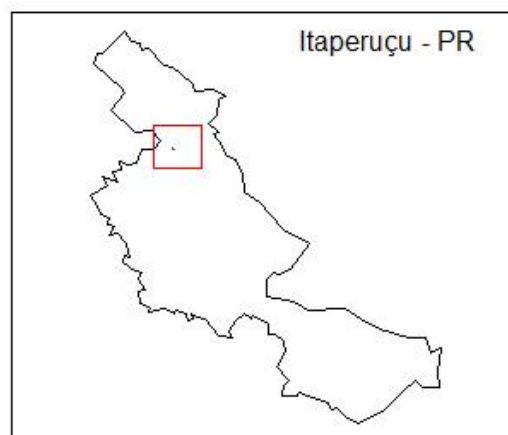
— Hidrografia

■ Deslizamento Planar/ Rastejo

□ Limite de Itaperuçu - PR



Sistema de Coordenadas
Geográficas
Datum: WGS-84



Fonte de dados
Delimitação das áreas de risco: CPRM, 2013
Limite dos municípios: IBGE, 2010
Hidrografia: ANA, 2010
Malha viária: Basemap Imagery



Figura 1: Distribuição espacial das áreas de risco de movimentos de massa no município de Itaperuçu - PR.

O monitoramento e os alertas do Cemaden utilizam as seguintes fontes de informação:

ANA, Cemaden, INMET, IBGE, INPE, DECEA, CPRM, DRM, INEA, IPMET, AlertaRio, CEMIG, IGAM SIMEPAR, FUNCEME, EPAGRI, INCAPER, IPT, CENAD, CIIAGRO, CTH, USP, IG, UFAL/SIRMAL, ITEP, APAC, CGE, SAISP.

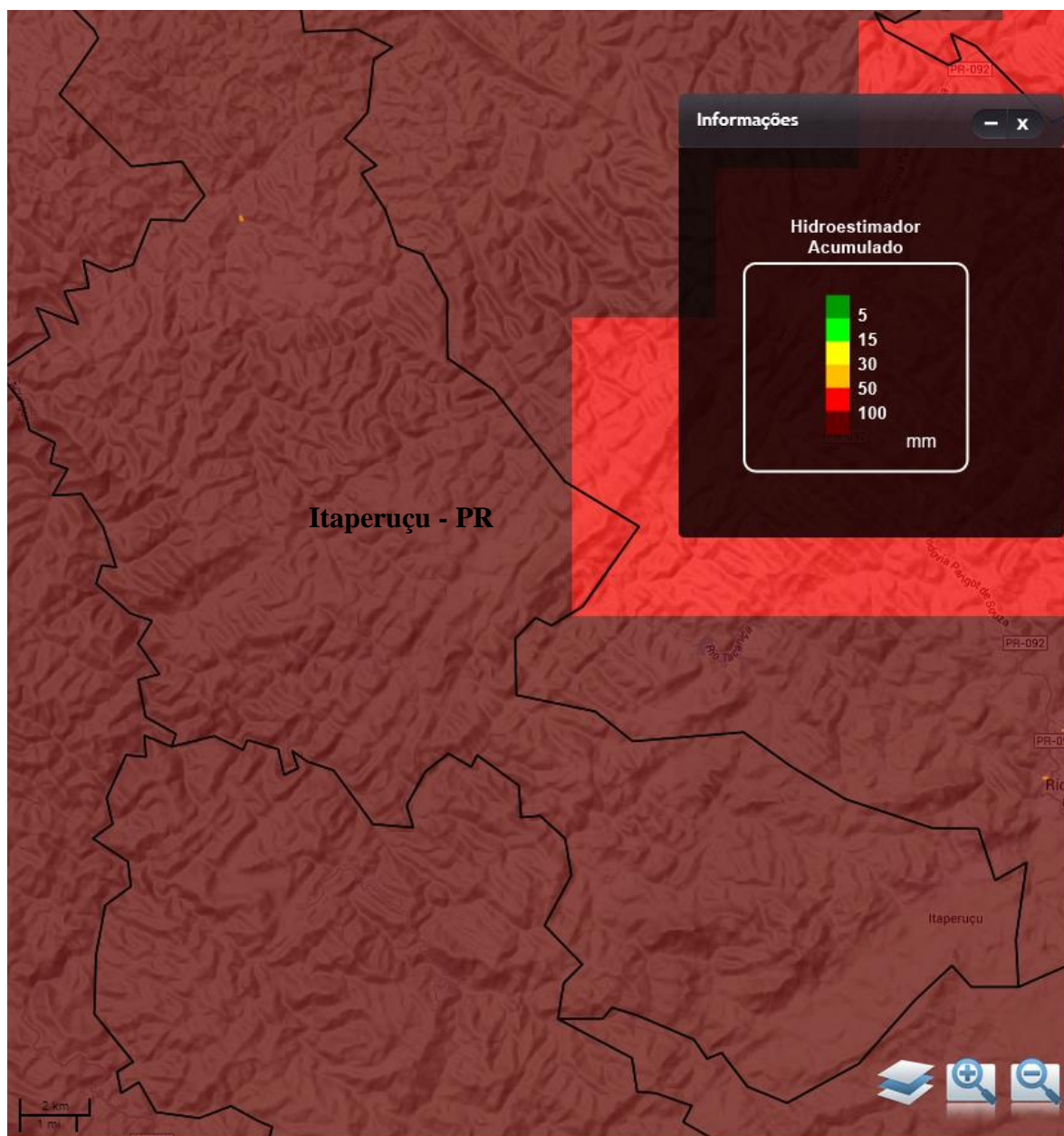


Figura 2: Estimativa da precipitação acumulada pelo satélite (hidroestimador) nas últimas 72 horas até 20h00 de 08/06/2014 (horário local, 23h00 GMT). O polígono em laranja indica a área de risco mapeada no município.

O monitoramento e os alertas do Cemaden utilizam as seguintes fontes de informação:

ANA, Cemaden, INMET, IBGE, INPE, DECEA, CPRM, DRM, INEA, IPMET, AlertaRio, CEMIG, IGAM SIMEPAR, FUNCEME, EPAGRI, INCAPER, IPT, CENAD, CIIAGRO, CTH, USP, IG, UFAL/SIRMAL, ITEP, APAC, CGE, SAISP.

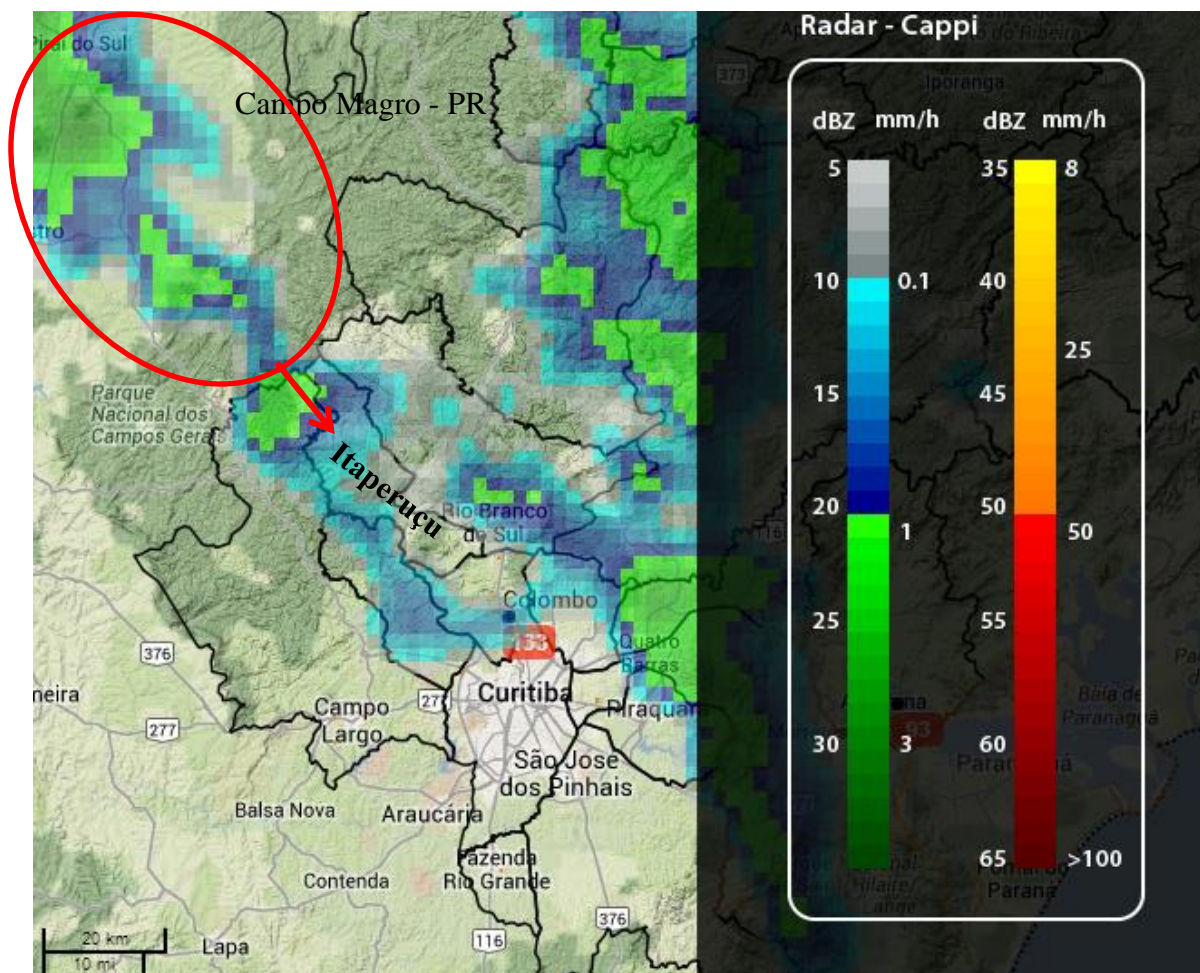


Figura 3: Estimativa de precipitação instantânea pelo radar SIMEPAR às 21h00 – horário local (00h00 GMT).

O monitoramento e os alertas do Cemaden utilizam as seguintes fontes de informação:

ANA, Cemaden, INMET, IBGE, INPE, DECEA, CPRM, DRM, INEA, IPMET, AlertaRio, CEMIG, IGAM SIMEPAR, FUNCEME, EPAGRI, INCAPER, IPT, CENAD, CIIAGRO, CTH, USP, IG, UFAL/SIRMAL, ITEP, APAC, CGE, SAISP.