

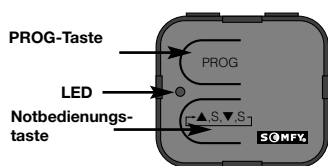
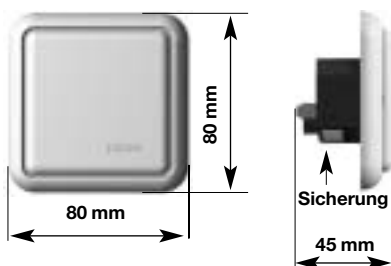
GEBRAUCHS-ANWEISUNG



Damit Sie die Vorzüge Ihres Lighting indoor RTS optimal nutzen können, bitten wir Sie diese Gebrauchsanweisung genau durchzulesen. Für Fragen, Anregungen und Wünsche stehen wir Ihnen unter der Rufnummer 0 18 05 / 25 21 31 (0,12 €/min.) gerne zur Verfügung.

Lighting indoor RTS ist speziell für die Ansteuerung eines Verbrauchers mit 230 V geeignet.

1. Merkmale



Lighting indoor RTS

- Artikel-Nummer:** 1 810 165
- Betriebsspannung:** 220-240 V ~ 50/60 Hz
- Sicherung:** 3,15 A
- Schutzgrad durch Gehäuse:** IP 30
- Schutzklasse:** II
- Schaltkontaktbelastbarkeit:** max. 500 W
- Anwendungsbereich:** Glühlampen und Halogenlampen
- Schaltzeit Relais:** permanent
- Funkfrequenz:** 433,42 MHz
- Betriebstemperatur:** +5°C bis +40°C



Hiermit erklärt Somfy, dass dieses Produkt den wesentlichen Anforderungen und anderen relevanten Vorschriften der Direktive 1999/5/EC entspricht. Die Konformitätserklärung kann abgerufen werden unter der Internet-Adresse www.somfy.com, Klausel CE

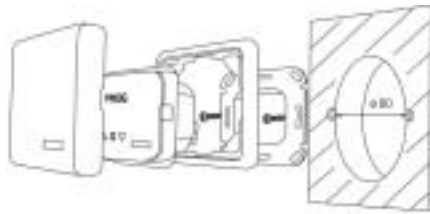
2. Installation



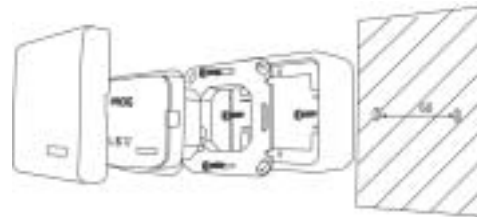
Errichten, Prüfen, Inbetriebsetzen und Fehlerbehebung der Anlage darf nur von einer Elektrofachkraft (VDE 0100) durchgeführt werden! Schalten Sie alle zu montierenden Anschlussleitungen spannungslos! Treffen Sie Sicherheitsvorkehrungen gegen unbeabsichtigtes Einschalten. Der ordnungsgemäße Betrieb der Anlage ist nur bei fachgerechter Installation, Montage, ausreichender Stromversorgung und regelmäßiger Wartung gewährleistet!

2.1 Montage

Montageempfehlungen für einen guten Funkempfang:



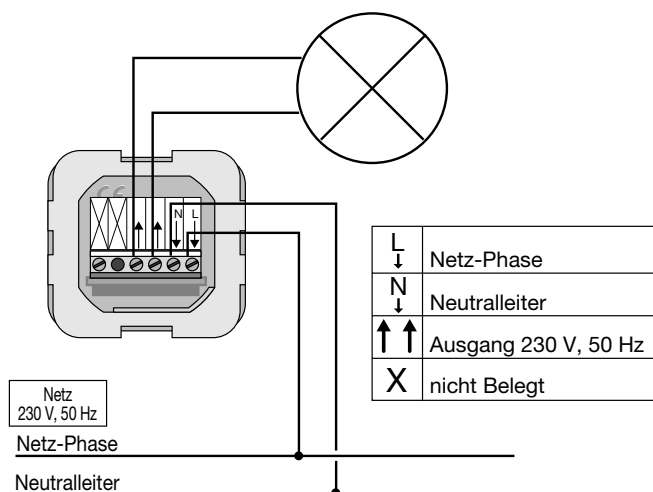
Unterputzmontage



Aufputzmontage (mit Zubehör 9 700 195)

- Die Einbauhöhe zwischen dem Lighting indoor RTS und dem Boden sollte min. 1500 mm betragen.
- Der Mindestabstand zwischen dem Lighting indoor RTS und dem Sender sollte min. 300 mm betragen.
- Der Mindestabstand zwischen zwei Lighting indoor RTS sollte min. 200 mm betragen.
- Starke lokale Sendeanlagen (z.B. Funk-Kopfhörer), deren Sendefrequenz mit der Steuerung identisch ist, können die Funktion beeinflussen.

2.2 Klemmenbelegung

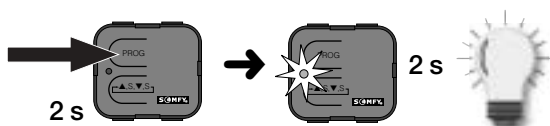


3. Programmierung

Um Fehlprogrammierungen beim Einlernen eines Lighting indoor RTS zu vermeiden, sollte unbedingt darauf geachtet werden, dass während dem Einlernen der Sender immer nur der zu programmierende Lighting indoor RTS mit Netzspannung versorgt wird. Beachten Sie bitte die Gebrauchsanweisung des jeweiligen angeschlossenen Verbrauchers.

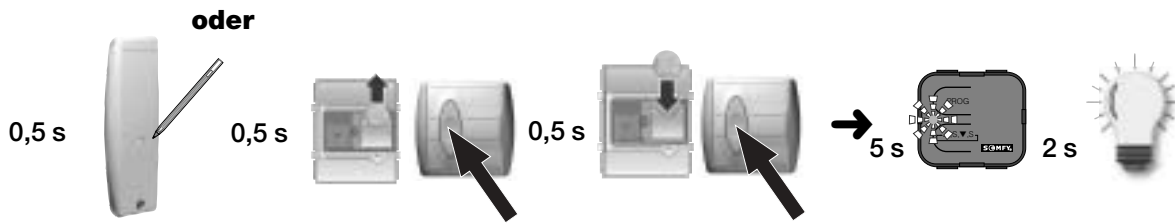
3.1 Einlernen eines ersten Senders

- ① Drücken Sie die **PROG**-Taste des Lighting indoor RTS länger als 2 sec.



- Die LED des Lighting indoor RTS leuchtet ca. 1 min., die angeschlossene Lampe leuchtet ca. 2 sec.
- Der Lighting indoor RTS befindet sich für ca. 1 min. in Lernbereitschaft.

- ② Bei einem **RTS Sender**: Drücken Sie kurz die **PROG**- Taste am gewünschten Sender.
 Bei einem **RT Sender**: Entfernen Sie die Batterie, drücken Sie kurz den Taster, setzen Sie die Batterie wieder ein, drücken Sie den Taster nochmals kurz.

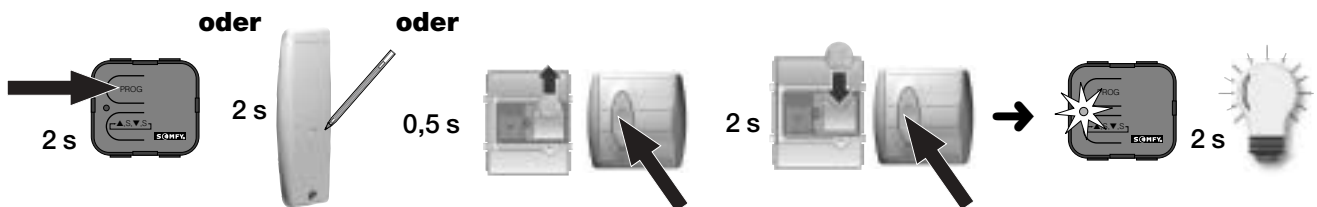


- Die angeschlossene Lampe leuchtet ca. 2 sec. und die LED des Lighting indoor RTS blinkt ca. 5 sec.
- Der Sender ist eingelernt.

3.2 Weitere Sender einlernen (oder eingelernte Sender löschen)

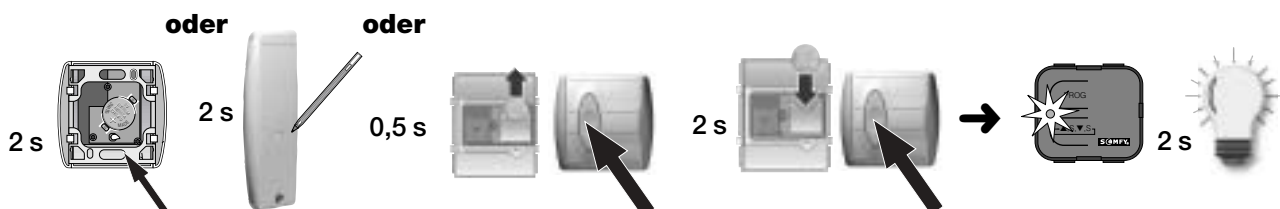
Auf jeden Lighting indoor RTS können max. 12 Sender eingelernt werden.

- ① Drücken Sie die **PROG**- Taste des Lighting indoor RTS länger als 2 sec. oder verwenden Sie einen eingelernten Sender:
 Bei einem **RTS Sender**: Drücken Sie die **PROG**-Taste an einem eingelernten Sender länger als 2 sec.
 Bei einem **RT Sender**: Entfernen Sie die Batterie, drücken Sie kurz den Taster, setzen Sie die Batterie wieder ein, drücken Sie den Taster nochmals länger als 2 sec.



- Die LED des Lighting indoor RTS leuchtet ca. 1 min., die angeschlossene Lampe leuchtet ca. 2 sec.
- Der Lighting indoor RTS befindet sich für ca. 1 min. in Lernbereitschaft.

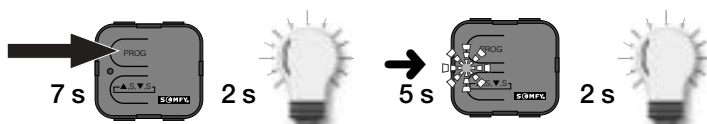
- ② Bei einem **RTS Sender**: Drücken Sie kurz die **PROG**- Taste am Sender der eingelernt (oder der gelöscht) werden soll.
 Bei einem **RT Sender**: Entfernen Sie die Batterie, drücken Sie kurz den Taster, setzen Sie die Batterie wieder ein, drücken Sie den Taster nochmals kurz.



- Die LED des Lighting indoor RTS blinkt ca. 5 sec.; die angeschlossene Lampe leuchtet ca. 2 sec.
- Der Sender ist eingelernt (oder gelöscht).

3.3 Zurücksetzen in den Auslieferungszustand/Löschen aller eingelernten Sender

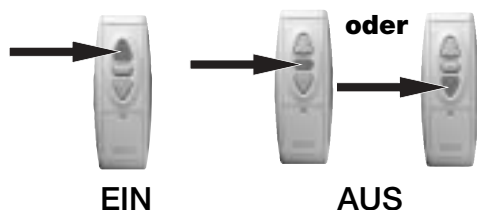
- ① Drücken Sie die **PROG**- Taste des Lighting indoor RTS länger als 7 sec., bis die LED leuchtet.



- Die LED des Lighting indoor RTS leuchtet nach 2 sec. auf und blinkt dann ca. 7 sec., die angeschlossene Lampe leuchtet ca. 2 sec.
- Der Lighting indoor RTS ist in den Auslieferungszustand zurückgesetzt, alle Einstellungen müssen neu vorgenommen werden.

4. Bedienung

Mit einem RTS Sender



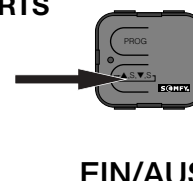
Kurzes Drücken der **AUF**-Taste, die Lampe wird eingeschaltet. Kurzes Drücken von **STOPP/IP** oder **AB**, die Lampe wird ausgeschaltet.

Mit einem RT Sender



Durch kurzes Drücken der Taste wird die Lampe ein- bzw. ausgeschaltet.

Mit der Notbedienungstaste im Lighting indoor RTS



Durch kurzes Drücken der Notbedienungstaste wird die Lampe ein- bzw. ausgeschaltet.

5. Fehlerbehebung

Angeschlossene Lampe leuchtet nicht:

- Überprüfen Sie das Leuchtmittel
- Überprüfen Sie die Spannungsversorgung
- Überprüfen Sie die Batterie des Senders
- Überprüfen Sie ob der Sender in dem Lighting indoor RTS eingelernt ist
- Überprüfen Sie ob Funkstörungen vorliegen

Schwierigkeiten während der Programmierung:

- Setzen Sie den Lighting indoor RTS in den Auslieferungszustand zurück (Kapitel 3.3).

5 005 994 E 01/03 © by SOMFY GmbH · Felix-Wankel-Str. 50 · 72108 Rottenburg/N. · Tel.: 074 72/930-0 · Fax: 074 72/930-9 · e-mail: service@somfy.de
In Österreich: Johann-Herbst-Str. 23 · 50611 Eisbethen-Glasenbach · Tel.: ++43 (0)662/62 53 08 · Fax: ++43 (0)662/62 53 08 22 · e-mail: office@somfy.at