

Topdesk 5.1 Handleiding



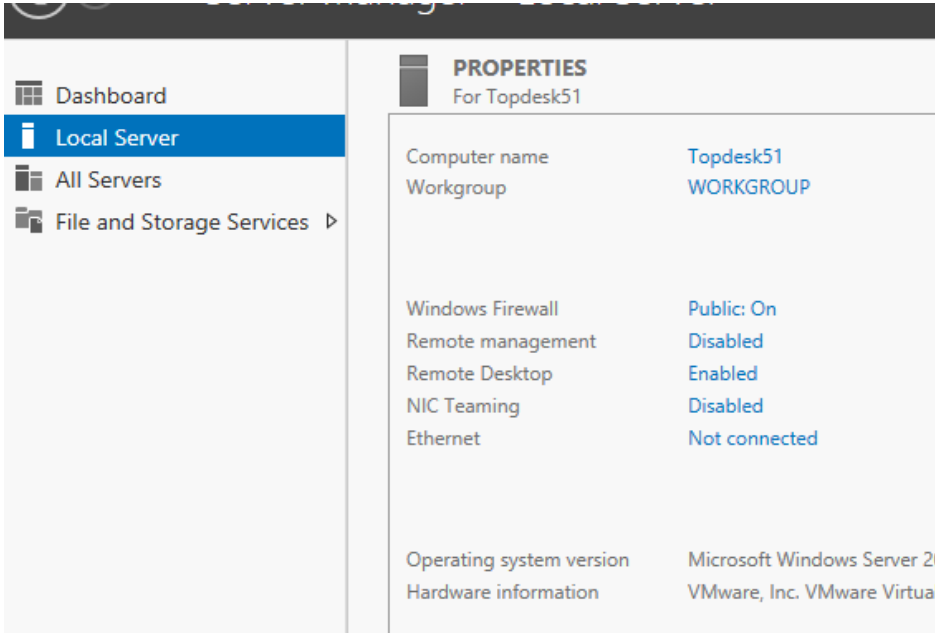
Wesley

Handleiding installeren van topdesk

Inhoud

MSQL Server Installeren	2
Java Installeren	7
Topdesk Installeren	7
Database Topdesk Installeren	11
Firewall Instellen voor client	15

MSQL Server Installeren

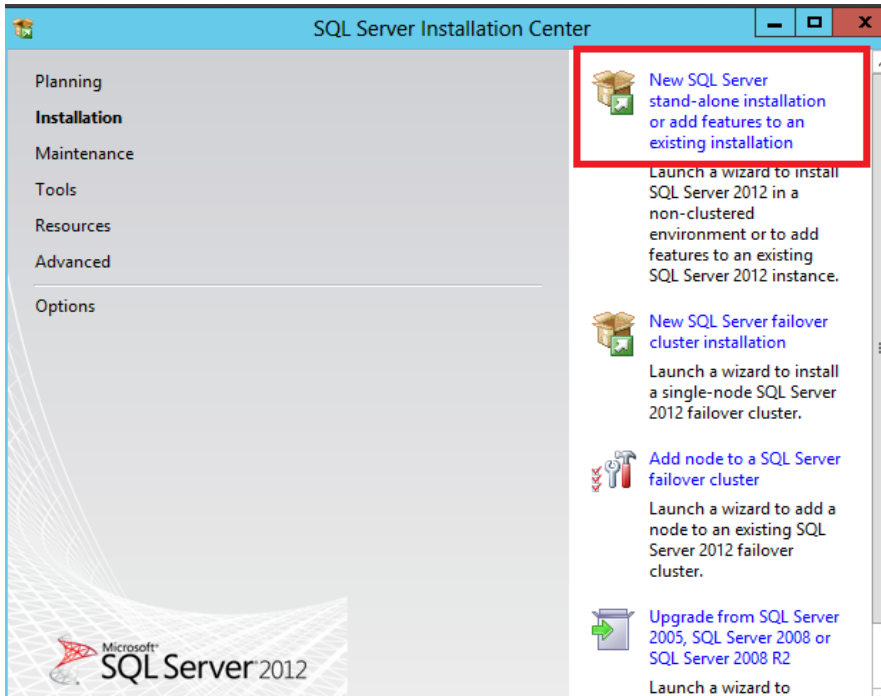


The screenshot shows the 'PROPERTIES' window for the computer 'Topdesk51'. The 'Remote Desktop' setting is 'Enabled', and 'Windows Firewall' is 'Public: On'. The operating system is 'Microsoft Windows Server 2012 R2'.

Property	Value
Computer name	Topdesk51
Workgroup	WORKGROUP
Windows Firewall	Public: On
Remote management	Disabled
Remote Desktop	Enabled
NIC Teaming	Disabled
Ethernet	Not connected
Operating system version	Microsoft Windows Server 2012 R2
Hardware information	VMware, Inc. VMware Virtual

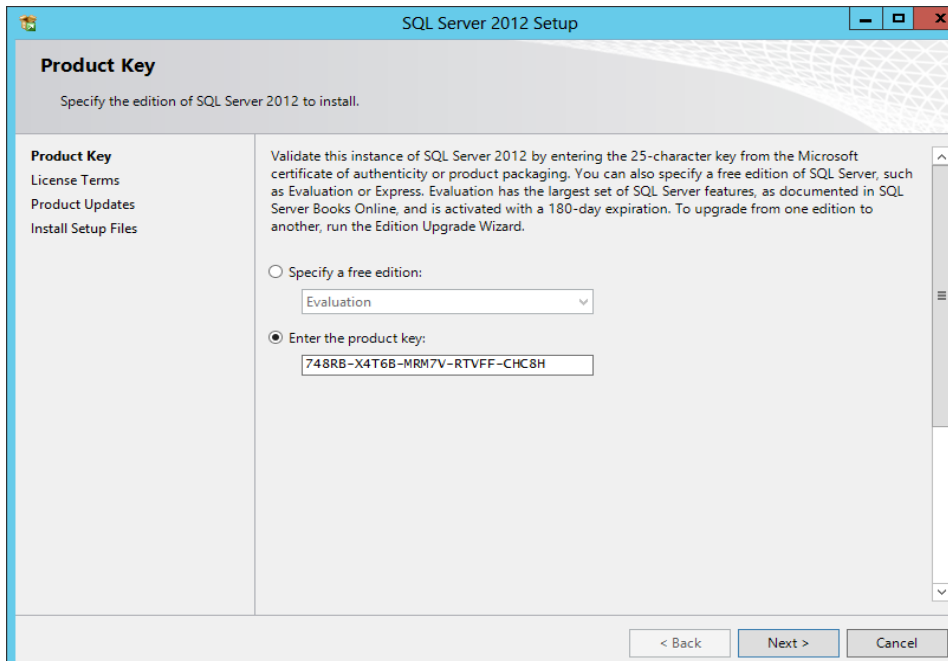
Eerst verander de Computer naam van je server 2012. En Enable Remote Desktop. Elke verbinding is mogelijk optie.

En zet de firewall uit.
Nu kan je de MYSQL server 2012 Installeren.



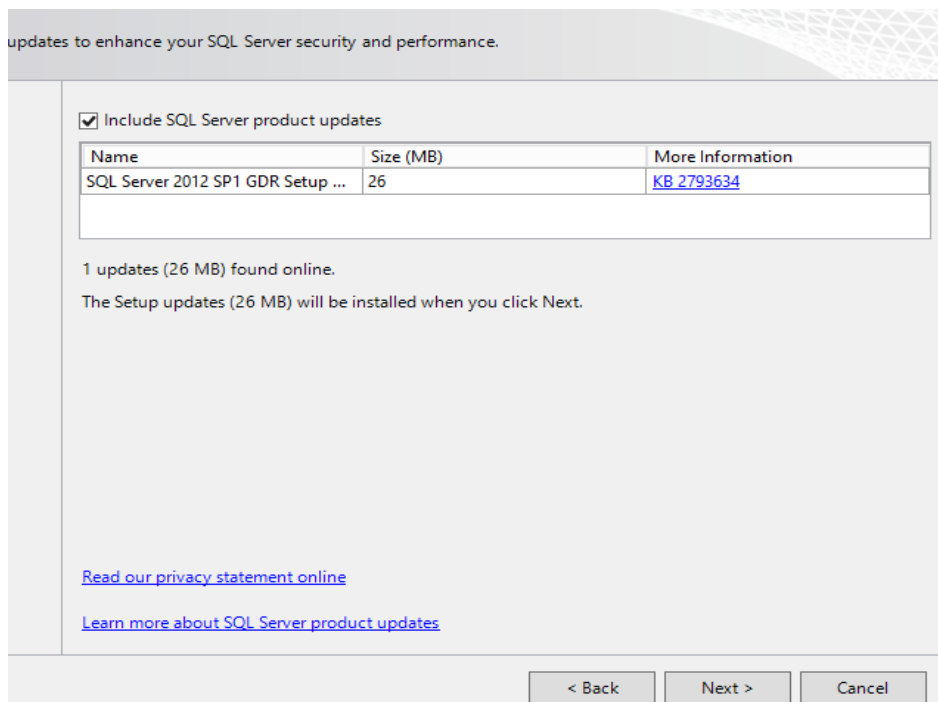
The screenshot shows the 'SQL Server Installation Center' window. The 'Installation' tab is selected. The first option, 'New SQL Server stand-alone installation or add features to an existing installation', is highlighted with a red box.

Als u SQL Server Installation Center. Klik je op New SQL server zoals hiernaast aangegeven. Vervolgens laad hij de installatie en kan je zien of het gelukt is of niet.

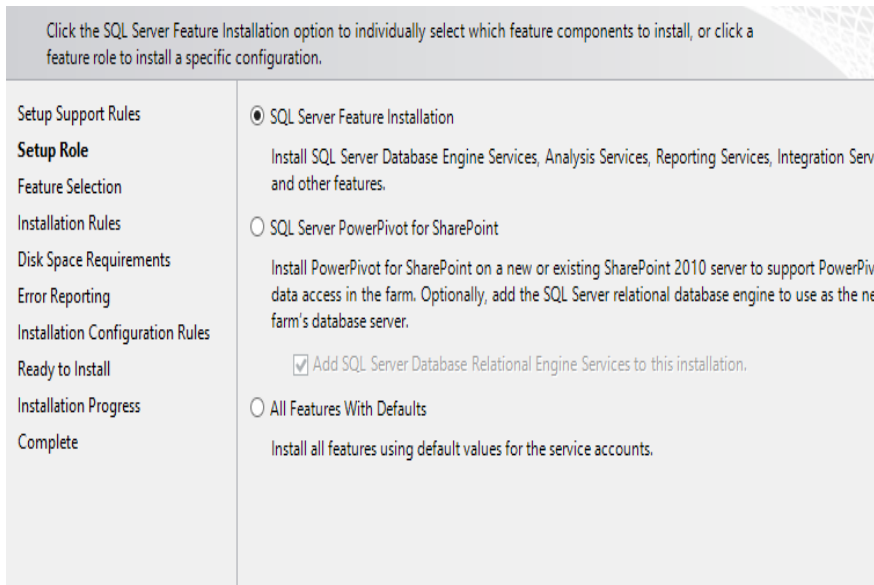


Bij de product key typ je de code en klikt vervolgens next. Volgende scherm Vink je alleen I accept the license terms. Daarna moet je updates installeren. En vervolgens next om het te installeren.

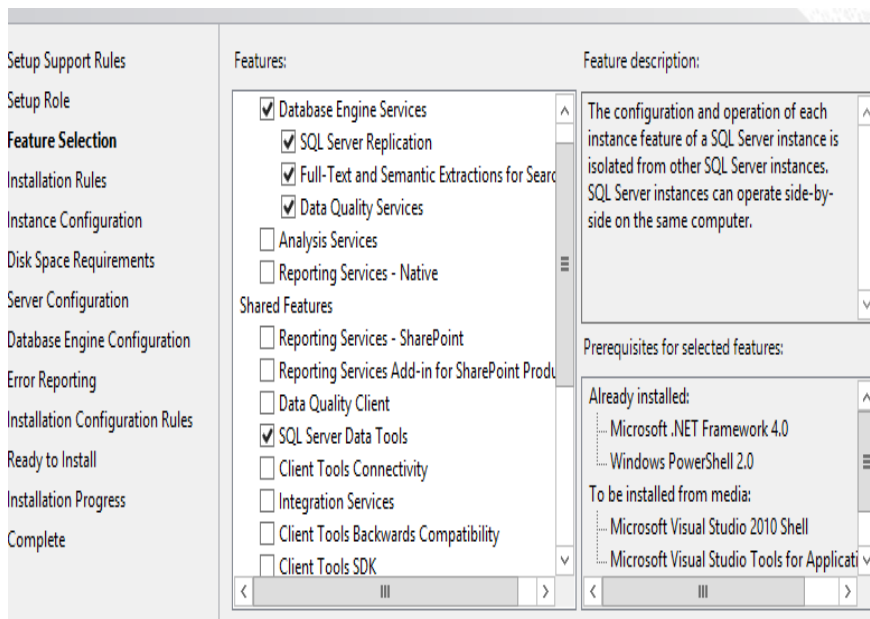
Zorg ervoor dat je FIREWALL uitstaat.



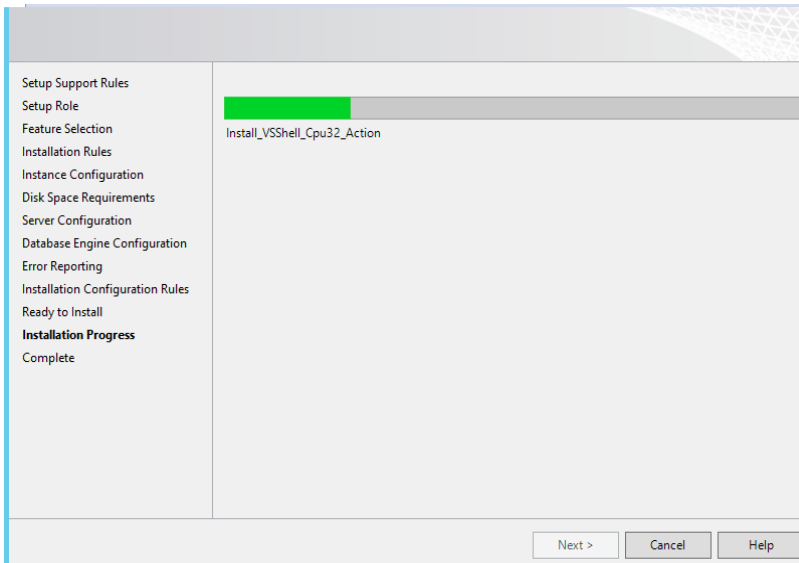
Zorg ervoor dat je de laatste updates hebt. Door het vinkje aan te doen. Nu gaat hij de update installeren. Als hij geen rode fout melding geeft moet het goed gaan. Alleen een gele melding bij de domain controller.



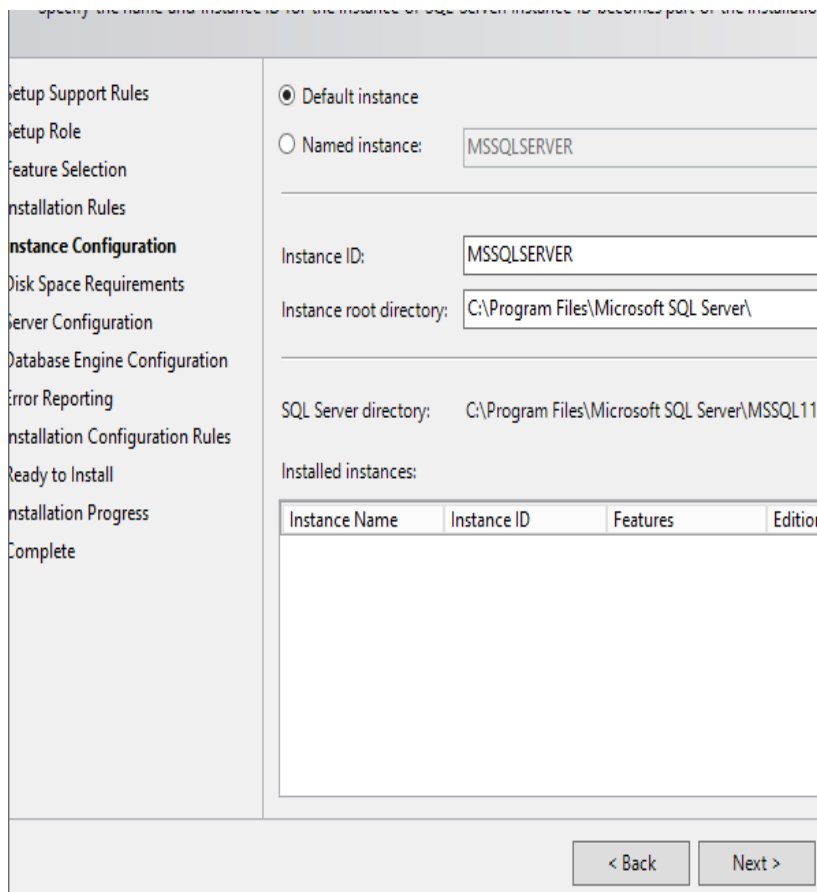
Als de installatie verder gelukt is
Dan Selecteer je SQL SERVER
Feature Installation.



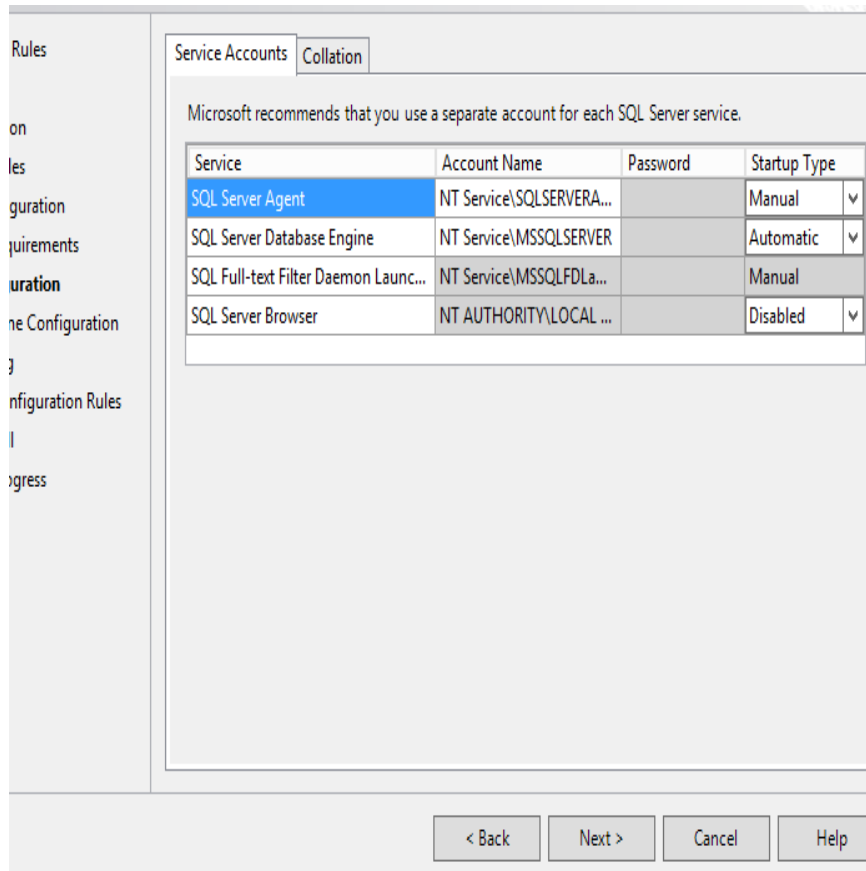
De volgende Functies vink je
aan.
**Database Engine Services,
SQL server Replication,
Full-Text And Semantic
SQL Server Data tool,
Management tools basic,
Management tools Complete.**



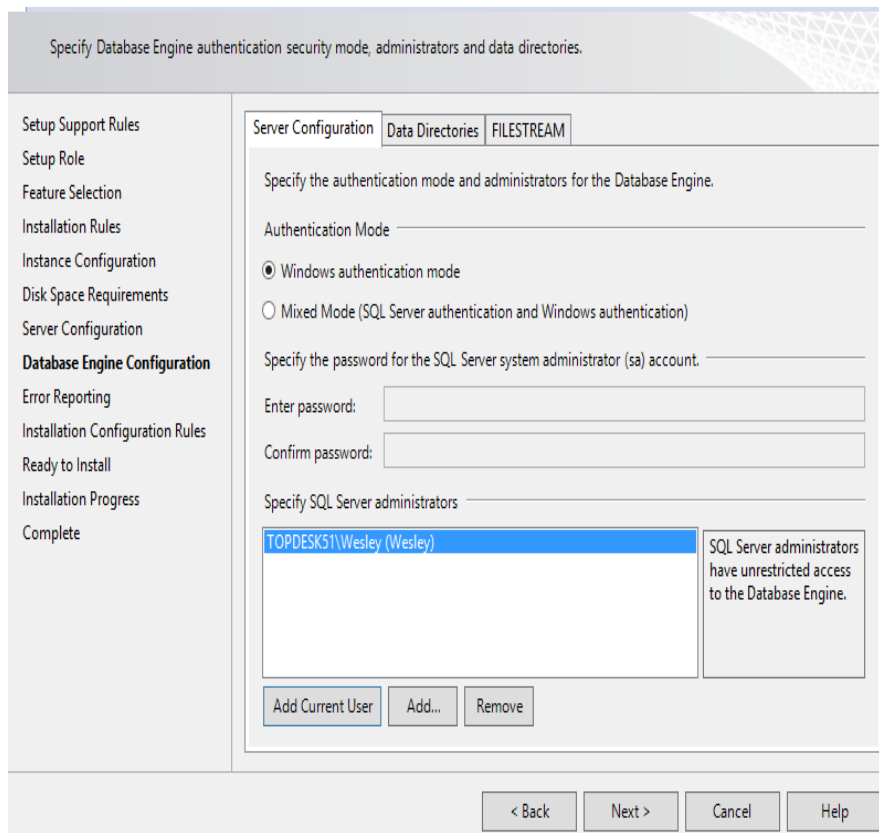
Zo is de installatie in progress.



Hier selecteer je de Default Instance. De volgende stap gaat hij controleren of je genoeg geheugen hebt toegekend in je systeem.



Zorg ervoor dat alles het zelfde staat ingesteld zoals hiernaast.



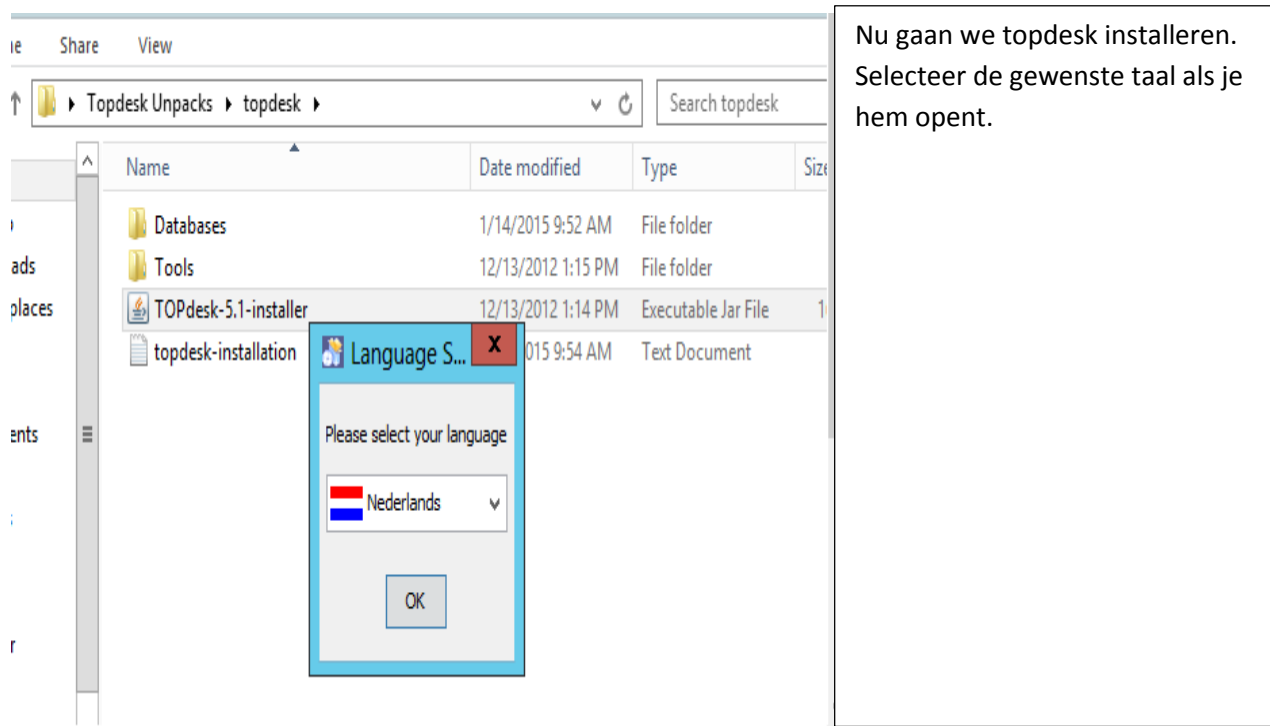
Nu zijn we bij de Database Engine Configuration de rest laat je default staan. Hier klik je Add Current User aan als je als ADMINISTRATOR bent ingelogd. Bij de volgende optie doe je next.

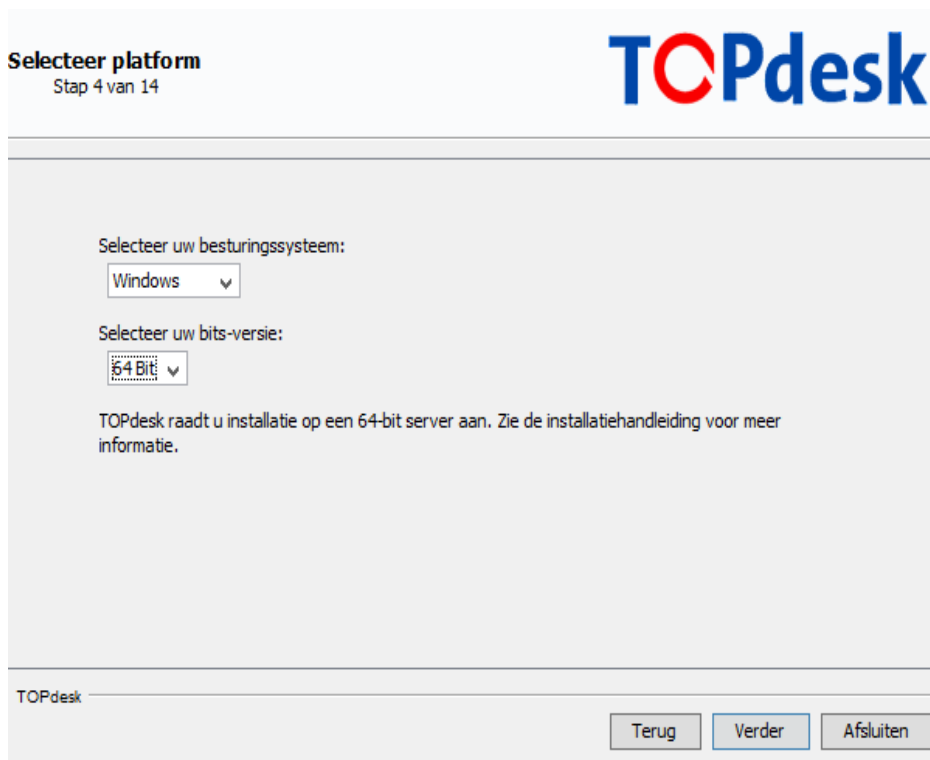
Nu gaan we naar Ready to install. En klik je op install.

Java Installeren



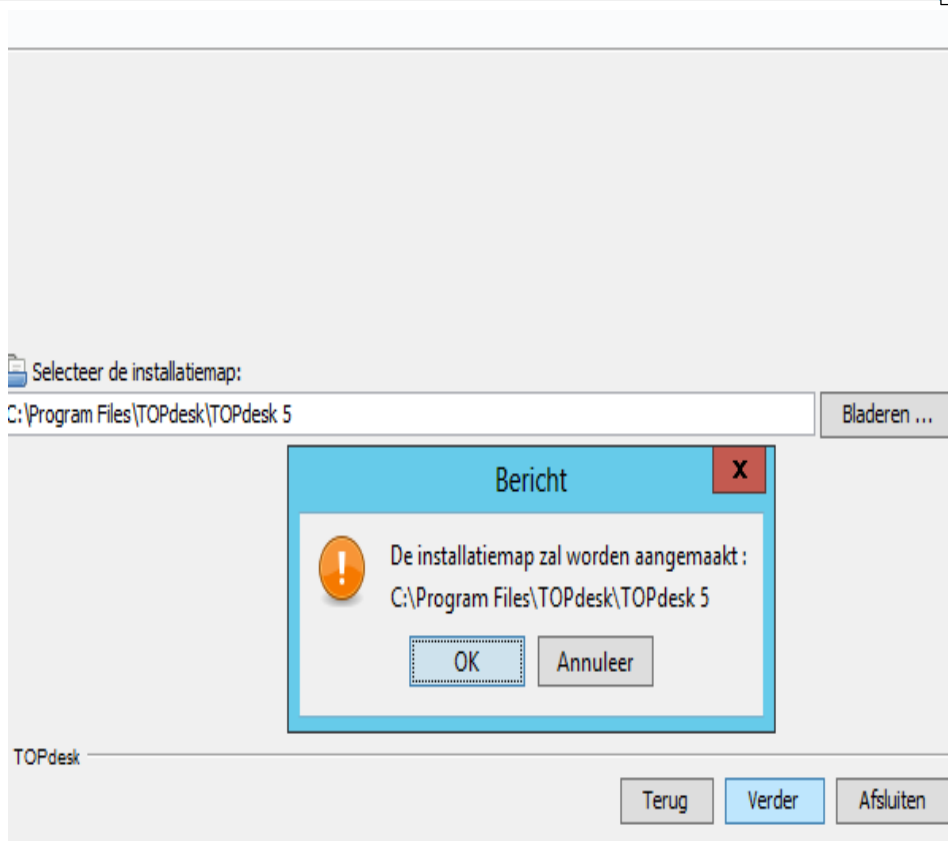
Topdesk Installeren



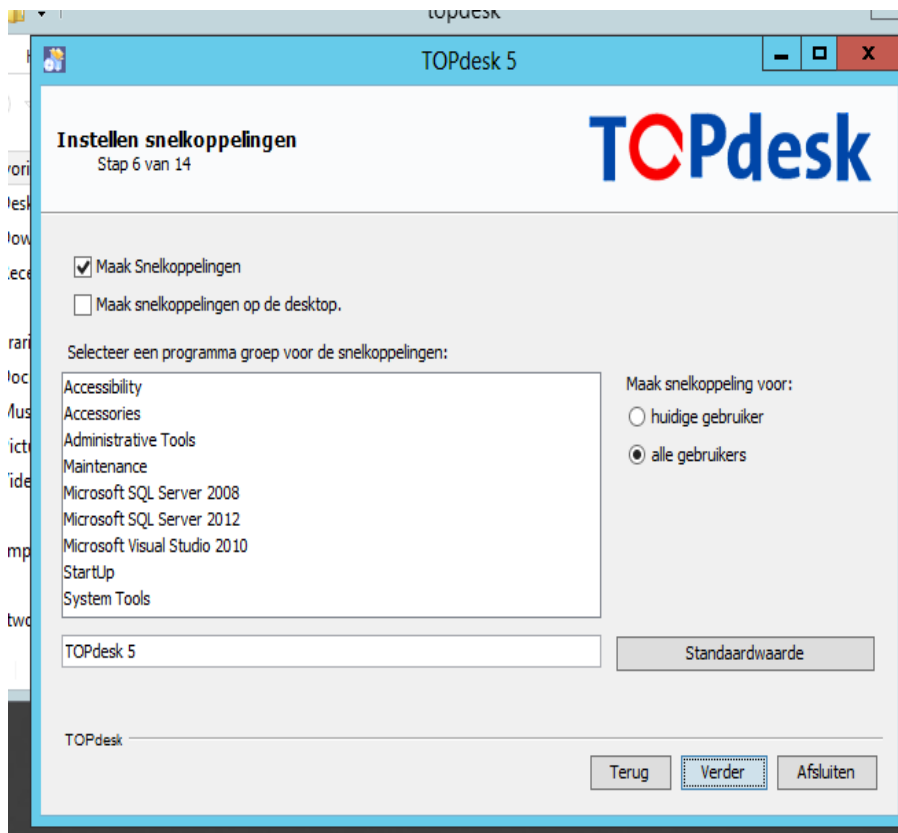


Hier selecteer je hoeveel bits en welk besturingssysteem je gaat gebruiken.

Vervolgens next.



Vervolgens laat je het pad default staan hij maakt het voor je aan.



Zorg ervoor dat dit scherm ook default staat.

TOPdesk 5

Instellingen
Stap 8 van 14

TOPdesk

Webserviceer-poort:

Instellingenbeheer-poort:

CTI-module-poort:

Geheugen:

TOPdesk

Hier moet ook alles het zelfde zijn.

TOPdesk 5

Service-installatie
Stap 9 van 14

TOPdesk

Installeer TOPdesk als service?

Naam service:

Gebruikersnaam account service:

Wachtwoord account service:

Bevestig wachtwoord:

Domeinnaam:

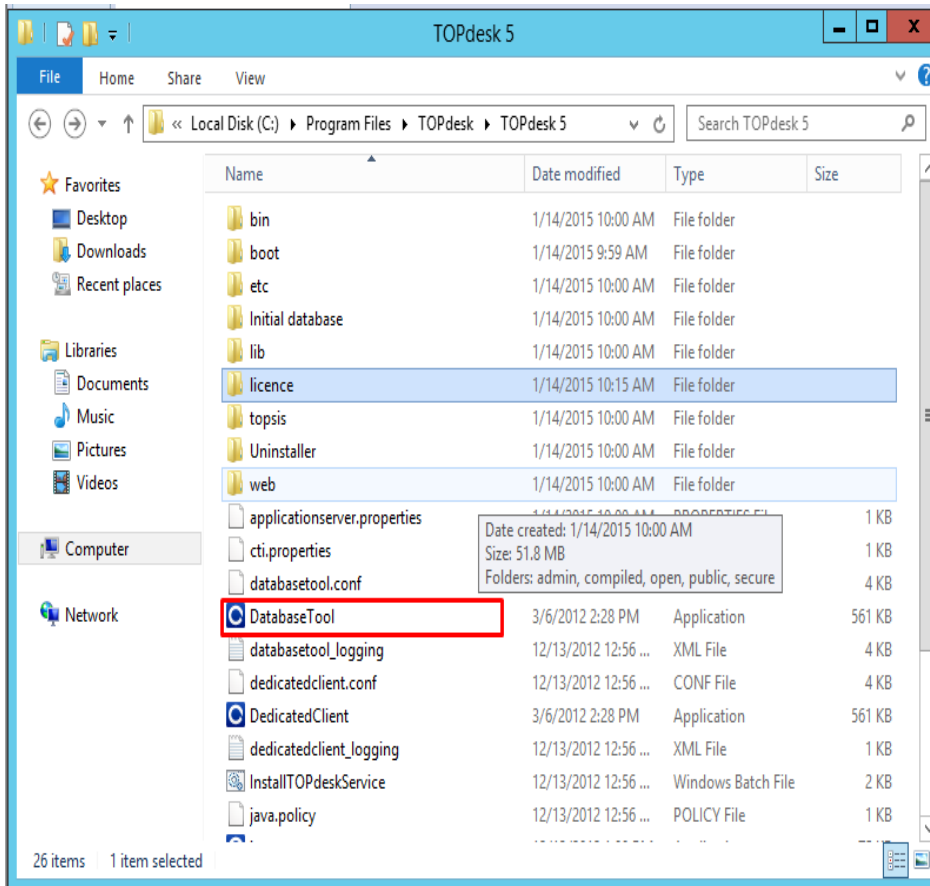
De gebruikersnaam van uw service-account moet een gebruiker zijn in uw Windows-domein (en dus geen TOPdesk-gebruiker).

Als u een lokale systeem-account wilt gebruiken, geeft u geen domeinnaam op. Een andere optie is dat u alleen de domeinnaam opgeeft (dus zonder de gebruikersnaam van uw service-account).

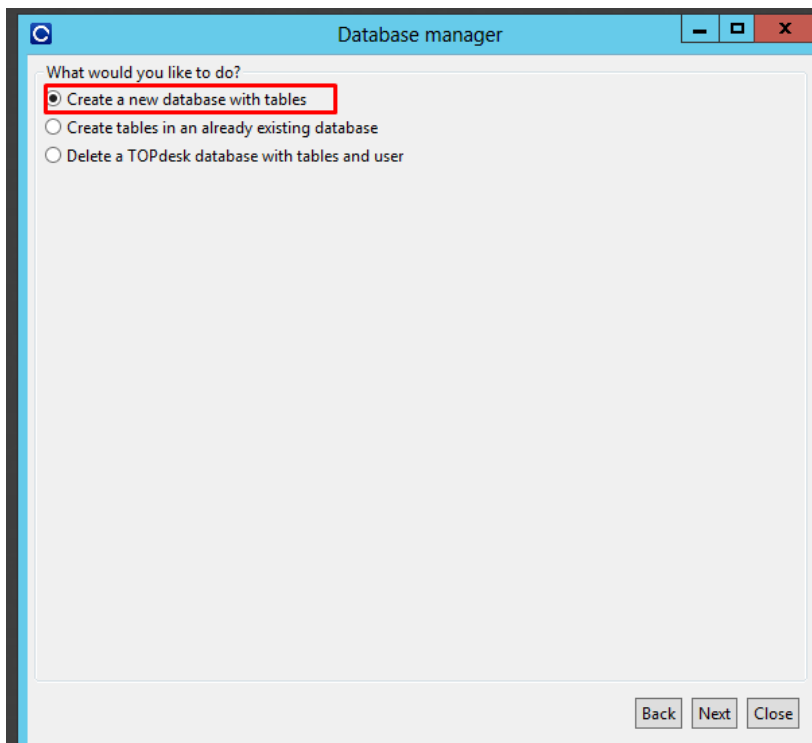
TOPdesk

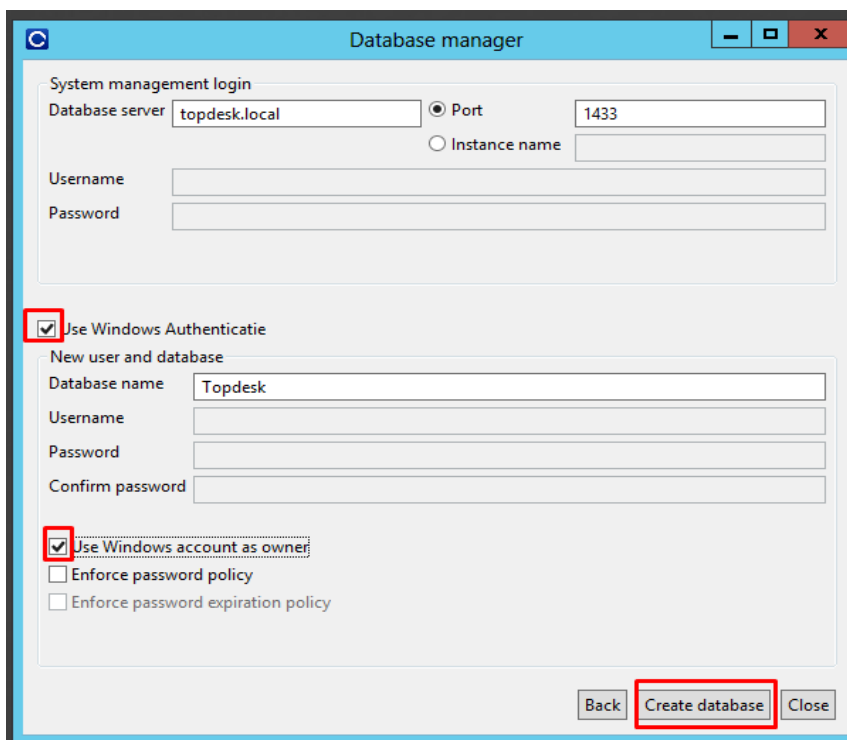
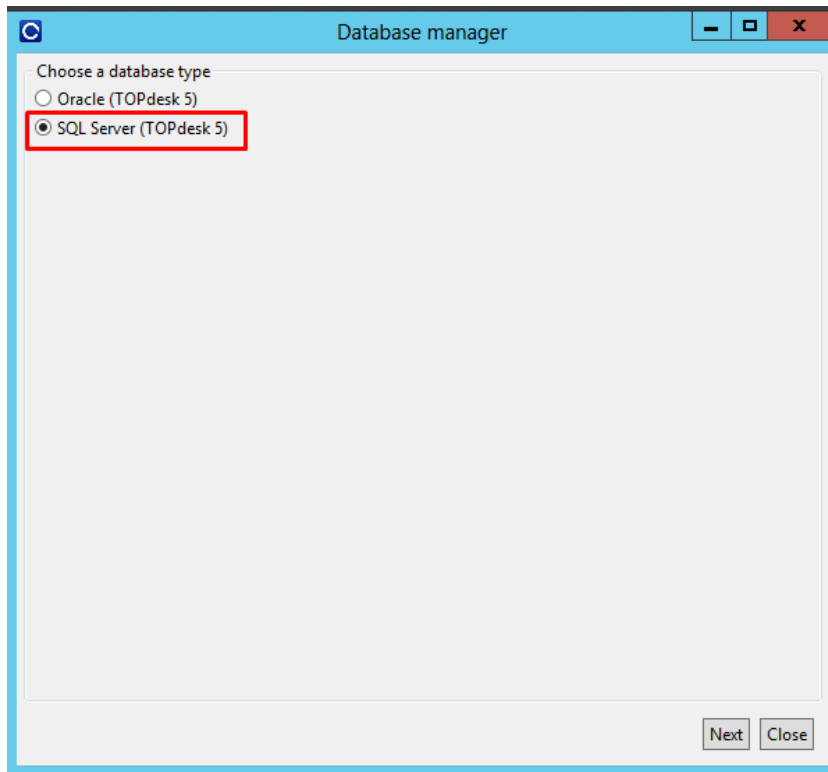
Vul hier je computer gegevens in. Vervolgens gaat hij installeren en is hij klaar.

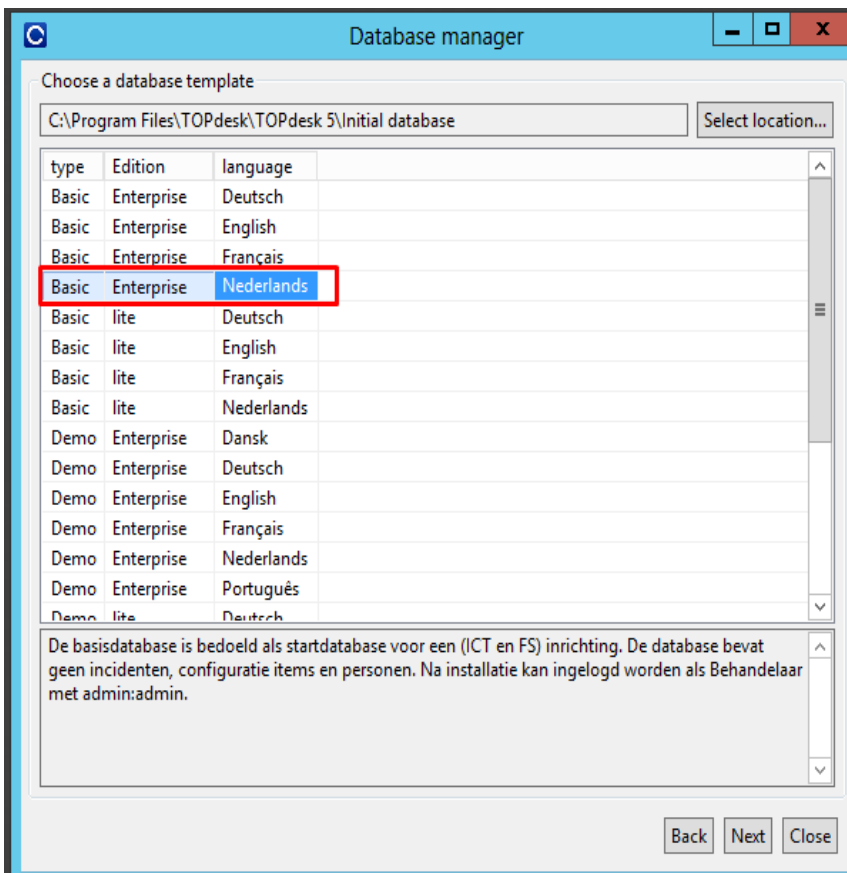
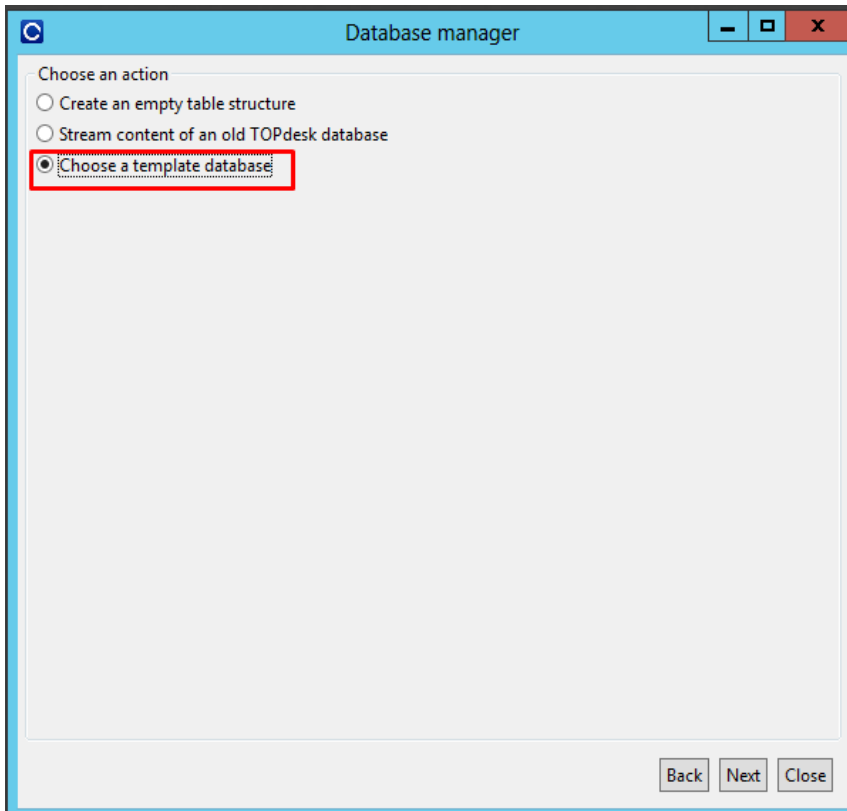
Database Topdesk Installeren

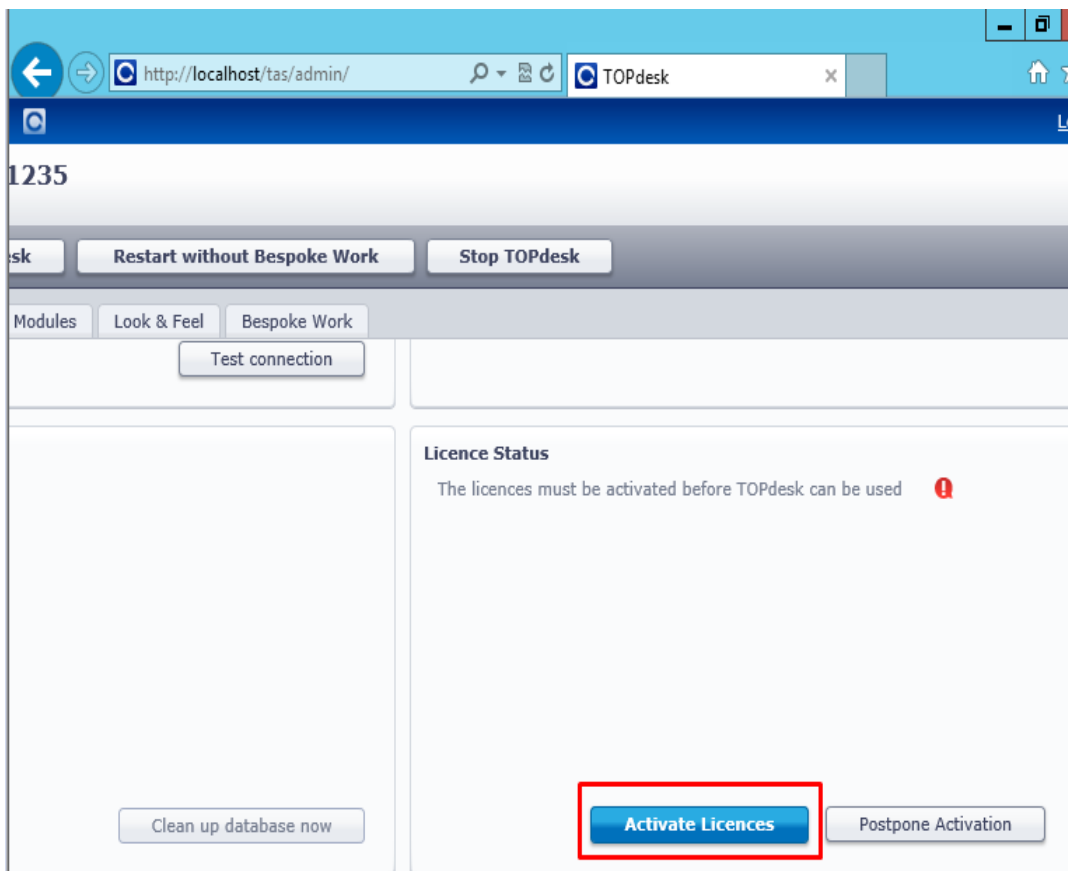
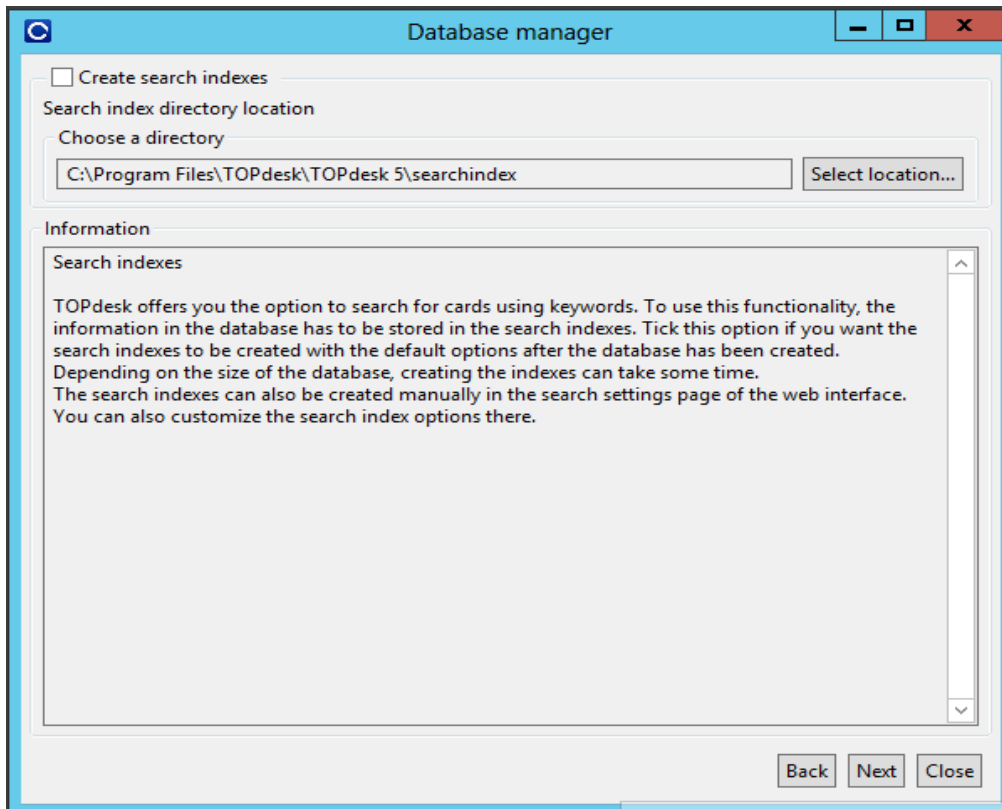


Nu kopieer je al de Licence in de map, en beginnen we met de DatabaseTool.



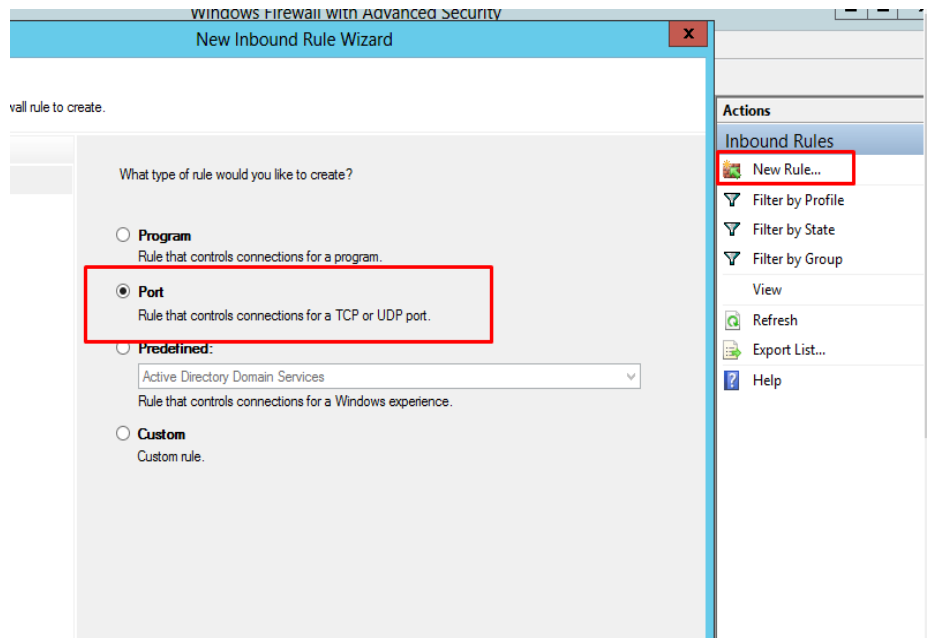
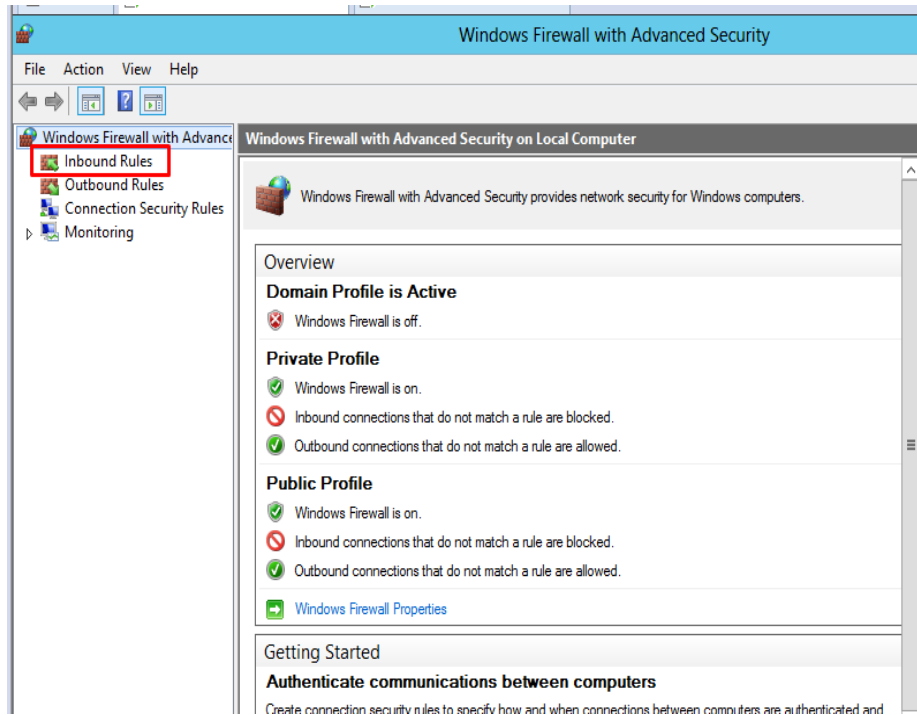


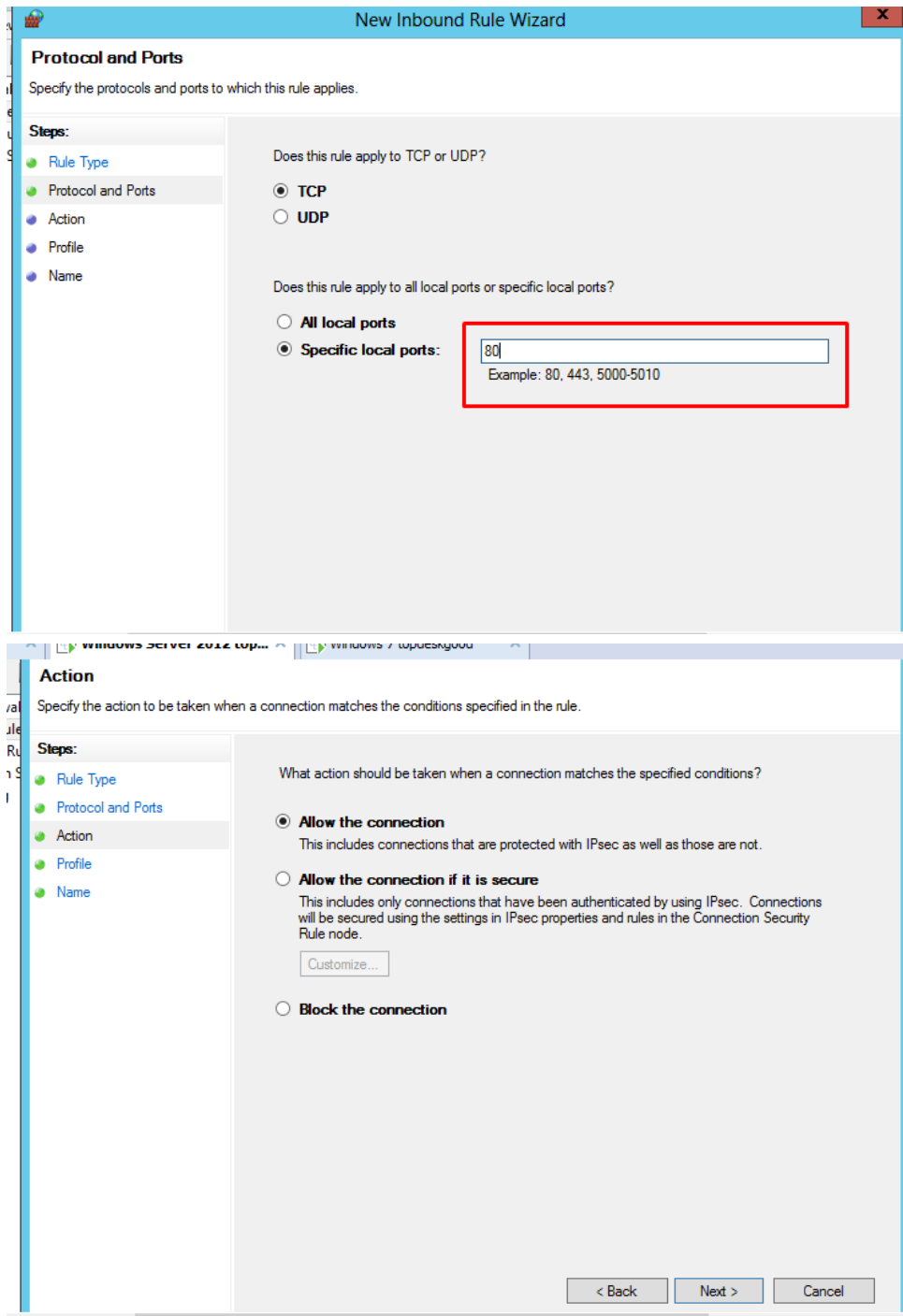




Nu ga je naar internet Localhost/admin Active Lincences. Nu zijn al de licences geactiveerd.

Firewall Instellen voor client





s for which this rule applies.

When does this rule apply?

- Domain**
Applies when a computer is connected to its corporate domain.
- Private**
Applies when a computer is connected to a private network location, such as a home or work place.
- Public**
Applies when a computer is connected to a public network location.

< Back Next > Cancel

When does this rule apply?

- Domain**
Applies when a computer is connected to its corporate domain.
- Private**
Applies when a computer is connected to a private network location, such as a home or work place.
- Public**
Applies when a computer is connected to a public network location.