

Młody czarodzieju! Przed Tobą krótki kurs, w jaki sposób dostać się na chat, aby móc uczestniczyć w lekcjach.

Pierwszy krok

- ✓ Wejdź na stronę www.argomagic.pl (ale skoro czytasz ten samouczek, to znaczy, że już na niej jesteś)
- ✓ Kliknij w zapisy na Ucznia



- ✓ Odpowiedz na pytania naszej Tiary Przydziału.

Rejestracja

Aby wysłać zgłoszenie na ucznia, wypełnij poniższy arkusz. Jedno zgłoszenie w zupełności wystarczy, nie wysyłaj kilku na raz.

Nick (Magiczne imię i nazwisko)

adres e-mail

numer GG

1. Czym chciałbyś zajmować się po skończeniu AMS?
- nauczać
 - zostać aurorem
 - pracować w ministerstwie magii
 - być pracownikiem w szkole
2. Wchodzisz do zaczarowanego ogrodu, co dostrzegasz najpierw?
- posąg starego czarodzieja, który znika w mgnieniu oka.
 - Basen propagacji, w głębi której coś jest wirująco-światliste
 - Tłuszczowe czerwone muchomory, które zdają się mówić do siebie
 - Srebrne drzewo mające złote jabłka
3. co wybrałbyś z magicznego kufra?
- Magiczny klucz
 - Zaczarowane Zwierciadło
 - Księgę Zaklęć
 - Błyskotliwy Klejnot

5. Jaki koszmar będzie straszyć najbardziej?

- Duże Zielone Oko zagładające przez dziurkę od klucza
- Idąc przez las potykasz się o korzeń i widzisz to każdy śmieje się z Ciebie
- Budząc się stwierdzasz, że ani przyjaciele, ani twoja rodzina nie mają pojęcia, kim jesteś
- Wielki potwór czekający na Ciebie za rogiem ulicy

6. Spotykasz wróżbitę, który może przepowiedzieć Ci przyszłość, jednak możesz zadać mu tylko jedno pytanie. Jakie?

- Kiedy umrę
- Jakie numeru w lotto
- Czy będę szczęśliwy?
- Czy będę spełniać się w swojej pracy?

Do jakiego domu chciałbyś/aby trafić?
[Krótko uzasadnij dlaczego]

Tu uzasadnij dlaczego chcesz być w danym domu

Klasa

hasło

powtórz hasło

Nick na czacie

zaloguj z
CHATŚM

[zarejestruj](#)

[wyczyść](#)

- ✓ Kliknij „Zarejestruj” i poczekaj, aż Dyrekcja Cię przyjmie. W ciągu 24 godzin dostaniesz informacje na maila o przyjęciu do szkoły.



- ✓ Teraz już tylko pozostało pobrać program do chatowania z naszej strony.
- ✓ Kliknij w jeden z programów (polecamy ICeQ, bo jest skonfigurowany pod nasz chat).



Drugi krok

- ✓ Wejdź na stronę www.chatsm.pl
- ✓ Załóż konto, czyli zarejestruj swój nick, pod jakim zapisasz się do szkoły. Pamiętaj, aby nie dawać kropek ani spacji. Musi to

być nick np. *Hermiona_Granger* albo *HermionaGranger*, w przeciwnym razie nick się nie zarejestruje.

REJESTRACJA

Nick

Hasło

Powtórz

Email

Klikając *Zarejestruj* akceptujesz regulamin strony.

REJESTRACJA

Zostałeś zarejestrowany. Teraz sprawdź pocztę i potwierdź swój adres email. Zaraz po potwierdzeniu będziesz mógł wejść na chat!

AKTYWACJA KONTA

Twoje konto jest aktywne. Teraz możesz się zalogować.

AKTYWACJA KONTA

Twoje konto jest aktywne. Teraz możesz się zalogować.

TWOJE KONTO

Nick

Hasło

Nie masz konta?
Zarejestruj się!
Problemy z logowaniem?
Przypomnij hasło!

TWOJE KONTO

amiętaj, że konto na ChatSM jest zintegrowane z Twoim głównym nickiem na chacie. Zmiana hasła w tym miejscu zmieni ane logowania do chatu (w aplikacji, w programach typu ICeQ).

Nowe hasło	<input type="text"/>
Powtórz hasło	<input type="text"/>
Email	hermiona.granger123@interia
<input type="button" value="Aktualizuj"/>	

TWOJE KONTO

Witaj **HermionaGranger!**

- Moje nicki na chacie
- Moje pokoje
- Dodaj emotkę
- Moje konto
- Wyloguj

LOSOWA EMOTKA

- ✓ *Po zarejestrowaniu kliknij w pobrany program, a następnie w ustawienia zaawansowane. Ustaw wszystko tak, jak pokazano na obrazku.*

Połączenie - opcje zaawansowane

Zaawansowane ustawienia połączeń

Serwer czata:

PolChat.pl (domyślnie, jedyny gwarantowany serwer)

Inny: (nazwa lub IP): **Port:**

Link:

Codebase (adres apletu):

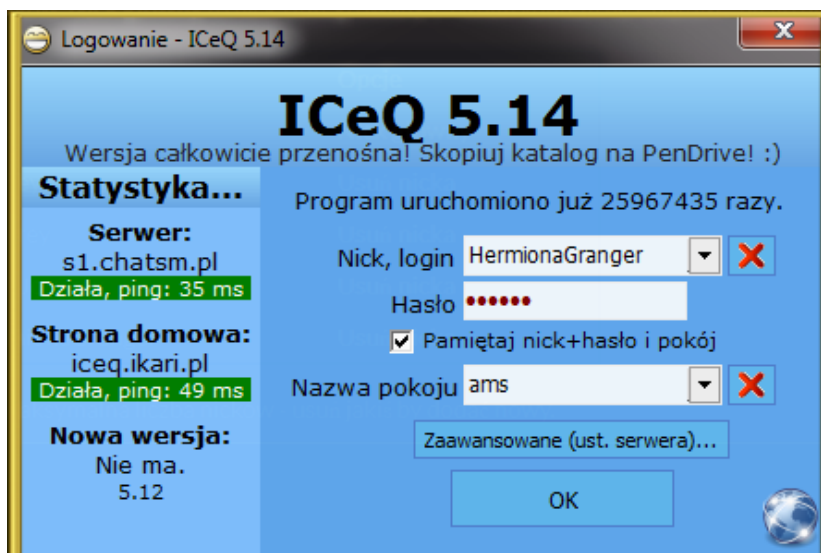
Niepodanie której z tych wartości spowoduje przyjęcie dla tego pola wartości domyślnej (polchatowej)

Użyj pośrednika do połączenia:

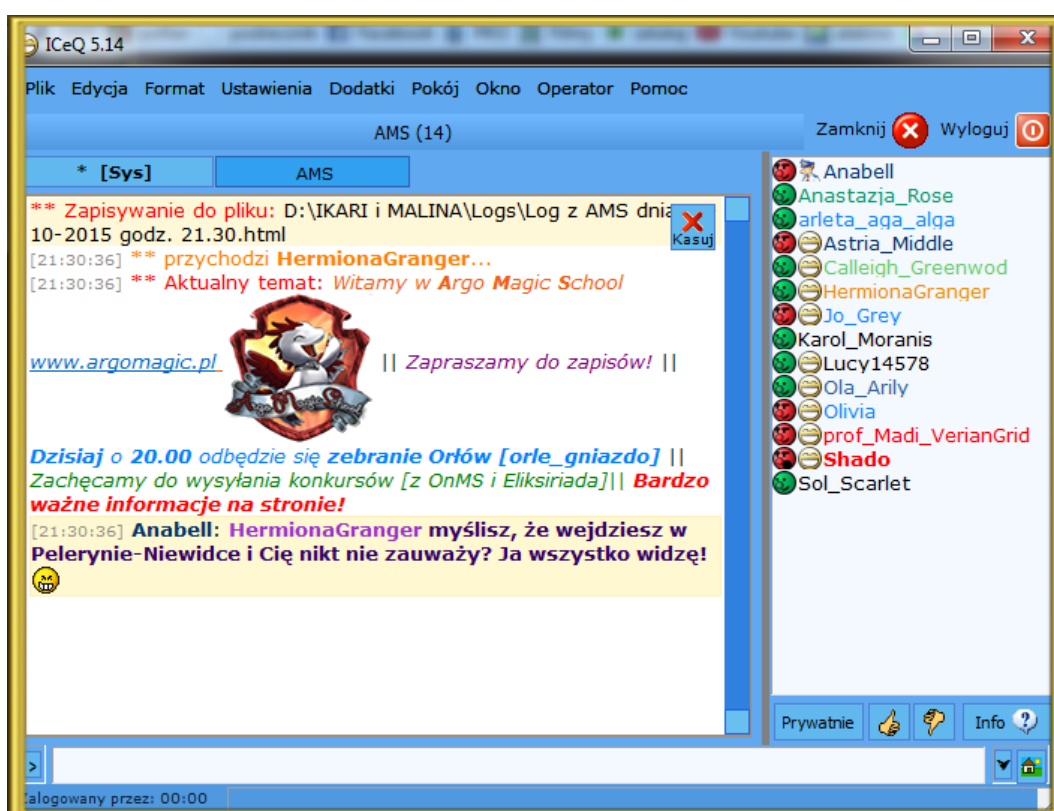
Serwer pośredniczący dla TCP: (SOCKS) **Wersja:** 4 5 **Port:**

Serwer pośredniczący dla HTTP: ("zwykłe" proxy) **Port:**

- ✓ *Kliknij Okee i wpisz swój nick, hasło oraz pokój*



- ✓ *Kliknij OK. Program się połączy, a Ty powinieneś znajdować się już w pokoju AMS*



- Drugą opcją jest zarejestrowanie się najpierw na stronie www.chatsm.pl, a następnie dopiero, jako uczeń, na stronie www.argomagic.pl klikając przy rejestracji zaloguj z ChatŚM.

5. Jaki koszmar będzie straszyc najbardziej?

- Duże Zielone Oko zagląające przez dziurkę od klucza
- Idąc przez las potykasz się o korzeń i widząc to każdy śmieje się z Ciebie
- Budząc się stwierdzasz, że ani przyjaciele, ani twoja rodzina nie mają pojęcia, kim jesteś
- Wielki potwór czekający na Ciebie za rogiem ulicy

6. Spotykasz wróżbitę, który może przepowiedzieć Ci przyszłość, jednak możesz zadać mu tylko jedno pytanie. Jakie?

- Kiedy umrę
- Jakie numeru w lotto
- Czy bede szczeniwy?
- Czy będę spełniać się w swojej pracy?

Do jakiego domu chcialby/aby trafić?
[Krótko uzasadnij dlaczego]

Tu uzasadnij dlaczego chcesz być w danym domu

Klasa

hasło

powtórz hasło

Nick na czacie

W razie problemów pisz do nas na gg, facebooku albo wyślij meila.