

Il ruolo della
public
management

Riflessione della posizione del pubblico, evoluzione una amministrazione in senso stretto, o verifica di legittimità?

Esempi della incidenza dello stato da regolatore nelle imprese telefoniche che una volta era soltanto pubblica

Utilità del telefono per gli anziani come unico mezzo per cercare aiuto e la loro necessità lo stato ... regola e determina

Problematiche acqua o gas, diverse efficienze energetiche di illuminazione, mercato del gas ecc.

Altre
problematiche

Depositi nucleari
Diversi piani di emergenza
emergenza energetica

Argomenti
Acqua
Protezione civile
Gas
Energia
ESCO
Sanità

MANAGEMENT-IMPRESA

IMPRESA

Management... collegato al Impresa,

Lo strumento che uno usa per determinati fini
La proiezione dell'imprenditore
Esempio dell'idraulico o l'elettricista

Giovanni Rossi
Imprenditore

Giovanni Rossi e figlio, G:R, e lui l'imprenditore,
Imprenditore che decide ma che deve fare anche
i conti... cosa deve considerare?

Fornitori

Banca

Stato

Stakeholder
Portatori di int

Fornitori, nell'esempio del
idraulico, gli prestino 4 rubinetti
ma ne compra solo uno,
...basato sulla fiducia
Banche, prestiti!
Lo stato, tasse!

Mano-mano che l'impresa cresce,
crescono anche i rapporti con i soggetti esterni ma anche la complessità interna

Giovanni Rossi e figlio,
fiat,
Google,
Microsoft...

IMPRESA SOGGETTO - **IMPRESA SISTEMA**

Sistema;
insieme di parti
che interagiscono tra loro,
mantenendo un equilibrio,



TEORIA SISTEMICA

Hanno due regole
principali

- **Tendono a essere RIPETITIVI...**
 - CONSERVATORI per definizione
- **Puntano a CRESCERE...**
 - però che non tocchi la routine

Concetto di Burocrazia

Gli ultimi anni (20anni) ce stato un **ACCELERAZIONE** del cambiamento che si può chiamare:



Turbolenza ambientale



Varietà e variabilità della domanda

Più personalizzati e
Più su misura, dare su misura
e considerato un vantaggio
competitivo

* Più abituati ad avere cose il più possibile personalizzate e su misura
Es dell'auto, dare su misura è un elemento competitivo,
* il mondo dei maglioni, pre e post Benetton, intervento sia nel processo produttivo, (prima si si colorava il filo) trasporto e logistica, prodotti e colori, ecc. es supermercato o bar rottura stock

- **ASSEMBLAGGIO**
- **ROTTURA STOCK,**
- **SCORTA DI SICUREZZA... TEORIA DEI GRANDI NUMERI.**

VARIABILITÀ---NOVAZIONE---CAMBIAMENTO vantaggio competitivo

Benetton non si trova più in top- il fattore novazione e da considerare continuamente
Es Mercedes, e comprare un computer

Globalizzazione

Non esistono più aree protette
e che sei in competizione con tutto il mondo

Tutto più mobile, problemi della rendita di posizione per lo spostamento del cliente, trovandosi in competizione con imprese che provengono da diverse nature di regole, regole di produzione che incidono su una impresa di una certa nazione...

Problema serio per l'impresa...costo lavoro, inquinamento ambiente, garanzie sul lavoro...

Es. Turchia che si brucia un capannone che lavorava per Benetton muoiono tante donne o l'azienda dei palloni della Nike muoiono bambini ecc. Consiste in una minaccia

l'autopropulsività della domanda

Riuscire a programmare ciò che si vende

Programmare per tempo ciò che si deve vendere, utilizzando anche le diverse forme pubblicitarie.

Andare per primi e creare la tendenza, se lo prevedi sei l'originario
Se lo rincorri sei un imitatore

esempi della maxi bon, della Nestle rottura di stock. esempio della aspirina, e del reparto innovazione (amico del prof) farmacie

In appropriabilità della ricerca

E' cambiato il metodo

L'importanza della ricerca scientifica che una volta condizionava il mercato
Le nuove tendenze nel mondo della moda ecc. vengono dalla strada e non più da una grandezza materiale o istituzionale del luogo

e del reparto innovazione (amico del prof) farmacie

L'AMBIENTE ESTERNO

Due parentesi...

L'IMPRESA DEVE TROVARSI IN SINTONIA CON L'AMBIENTE

l'ambiente non quello di tipo naturalistico ma,
 - Tutto ciò che è fuori all'Impresa o
 l'organizzazione
 - DEVE CONVIVERE CON L'IMPRESA
 Tenere presenti le Varietà, Variabilità della
 domanda

Privatizzazioni

Fare i conti con l'ambiente,
 sia di enti pubblico che privato



Ambiente: stake holder... Portatori di
 interessi... una volta chiamati cher holder

Ambiente immediato:

- Dove l'Impresa può incidere
- Con i quali l'impresa è in competizione

• Competitivo-

- Clienti
- Fornitori
- Concorrenti
- Autorità' locale

(anche se non di rapporto competitivo si può condizionare)

Ambiente remoto;

- Ambiente dove l'impresa non può intervenire
- È esterno
- e' un dato di fatto (il quale si deve tener conto)
 - Livello di cultura del paese
 - Utilizzo di tecnologie particolarmente avanzate
 - Possibilità o non di inquinare
- Es...
- il sistema politico
- Le economie di mercato
- Sistema legislativo

Ambiente OGGETTIVO O SOGGETTIVO?

(sia oggettivo che soggettivo, tipica risposta da democristiano 😊)

- Oggettivo: quello che è
- Ma nella soggettività troviamo la capacità del Impresa di leggere e interpretare l'ambiente
 - CONOSCENZE
 - COMPETENZE
- Sono nelle persone

CRISI...

Esempi di imprese che chiudono iniziando di ridurre il personale ,

RISORSE IMMATERIALI!

- CONOSCENZA
 - Tecnologiche e tecnologia
 - ambiente
 - Ciò che ci circonda ambiente, ecc.
 - Vanno maneggiate con cura e si accumulano un po' alla volta
 - Es vari di crescite nelle aziende
- FIDUCIA
 - Le Imprese oggi, riducono il numero dei produttori
 - Cercano e creano rapporti di fiducia... (IL COSTO DEL MAGAZZINO
 - Es dei radiatori
 - Es dei supermercati e della marca più di fiducia dei tortellini
 - Es del Giovanni Rossi e il materiale (il rapporto di fiducia che si deve creare tra venditore e impresa)

Impresa Parametri

economici

Fatturato, somma del fatturato ma non basta bisogna vedere anche altri aspetti di interesse es, numero dei dipendenti e il valore aggiunto al prodotto, es una azienda che produce i tv e un'altra che li compra e li vende cambiando solo il cavo di corrente.
esempio dell'auto germa, Valpiana, Importa auto dalla Germania e li rivende.
Valpiana... 50milioni di euro di teleivisioni 200 dipendenti
Valdrita 50 milioni di fatturato l'anno... 16 dipendenti

Introduzione del valore proprio aggiunto,
FATURATO-VALORE AGGIUNTO DALL ESTERNO, BENI E-O SERVIZI

patrimoniali

Principalmente collegato al patrimonio sociale che troviamo nelle imprese di assicurazione ma anche nelle imprese di fornitura, Attenzione che bisogna vedere bene anche qui determinati aspetti che hanno a che fare con il numero dei assicurati, es una casa che vale 300 000e e l'assicurazione ne dispone di 500 000 di patrimonio sociale, si vede che l'assicurazione risponderà solo di un 10% se per esempio ci saranno 10 assicurati,

tecnico

Di carattere tecnico invece sono le diverse misure delle grandezza delle imprese, o e della capacità produttiva i l metriquadri, litri l quintali, ecc
Es supermercati si presume che si parla di cose omogenee

organizzativo

Organizzativo, aspetti che riguardano il personale e i metodi organizzattivi dei dipendenti, si ha una serie di variabili, ultimamente si tratta di una forma più complessa, personale, interno, interinale, esterno !!!

Piccola

Media

Grande

Misure Omogenee

I Fattori di localizzazione

Naturali

Hanno a che fare anche con determinate caratteristiche dei prodotti
Disponibilità di struttura
E del terreno

Es. della cocca cola
e Lacqua che serve

Agglomerativi

La storia di un territorio
La cultura ecc.
Nailon o seta
Si è capito che in qualche modo
le capacità diffuse che ci sono in un territorio dipendono dai...
...Area dove ci sono conoscenze

Ti consente essere piccolo
e essere competitivo lo stesso.
Es. Marshall.

Correttivi

In base ai quali il gestore pubblico i
nterferisce e modifica
Il tratto
Es del Castel Goffredo

In conto capitale
In interessi
In servizi

Conto capitale

Se fai il capannone li ti dà un contributo
Es 100 000 in 10%

Prende i soldi e scappa
Alle isole dove non c'è l'estrazione
Problema... di controllo

Interessi

Logica ti dà dei soldi se fai i
L'investimento da 300... si va in banca
Gli interessi... ti pago gli interessi

Il vantaggio è che io pubblico
Metto in mezzo un terzo soggetto
la banca e
Faccio anche un controllo dalla
banca...

Servizi

Servizi reali...le cose più banali...
Ti do il terreno gratis, oppure non paghi l'aria,
O non paghi gli altri servizi, area infrastruttura

Es del creare dei servizi di
portinaio

Attraverso queste scelte si
modifica la localizzazione delle
Imprese di produzione....

Nelle imprese di servizi invece....
I servizi hanno il bisogno di una interazione fisica...
Tra chi compra e chi eroga
In rete o online bypassa questo problema...

Situazione teorica



300 mt...Se ho un caffè semplice

500mt Se ho briosc migliori

600mt Il miglior caffè di tutto

Es del Calzzini ... moda, nuovi modelli ecc
Diversità tra cucina ecc

Dirigente
Musica,

Qualità del bar

Qualità del servizio Parcheggio

Altre cose che non
centrano niente
Come

Mano mano che cresce l'impresa si complica,

Infrastrutture di viabilità
Ulteriore Fattore di valutazione

Teorie sulla finalità d'impresa

...Massimizzazione
del profitto

E certamente importante come le tipologie dell'impresa
È massimizzare il profitto è vera ma assolutamente banale,
Perché la massimizzazione del profitto
Il modo migliore per massimizzare il profitto

Deve trovare una contemperazione nel costruire
Una reputazione, es dell'imbrogliare la gente su internet
e nome, immagine, nel medio-lungo periodo...

Giovanni rossi
deve costruire una reputazione,
nome, immagine...
No tirare i bidoni ai clienti

Massimizzazione del profitto ma in
realtà anche sopravvivenza, mantenere
il proprio lavoro, su investimenti future
ecc nn solo pagare gli azionisti

Ottenere una grande posizione sociale o considerazione sociale
Perché in qualche modo lo quantifica

Rapina in banca
Imbrogliare...

Es del tonno
delfini ecc...
Stati Uniti,

Produttori
Dell tonno

Dolphin safe

Certificato

Tonnara..Flipper
delfini USA ass
ambientalista fa un
documentario ecc

Cosa si fa, si crea
una Fondazione
che certifica la
metodologia
dolphin safe... ecc

Sopportato dei
costi maggiori nel
breve periodo
per stare

* Conflitti tra
magioranza-minoranza,
* Considerazione sociale
dell'imprenditore ... San
giovanni lupatoto
Giovanni rana...
* etica...

Etica...

Quando si parla di Impresa è sbagliato... Lo lascerei alla dimensione morale a qui spetta

Impresa di lungo periodo
Reputazionismo

Impresa

Creazione e distribuzione di valore....
Solo se le persone ti riconoscono dell valore o ruolo... nn sfrutta ecc.

No etica ma un modo piu evoluto e accettabile modo di investire

Valori più che etica,

Esempio della mail al proff
Impianto costruito da enel, società endesa in un fiume
In America Latina...
Mail che parlava di genocidio di popolazioni,
mancato rispetto degli diritti umani... ecc
Incontro con le ong, portato il responsabile
Si trattava
Ragazza ita andata in quell paese a fare la volontaria
si era costruita un rapporto con un ragazzo in questo paese
e si trattava di genocidio culturale
Che riguardava all fiume passaggio con I camion ecc

Problemi tra

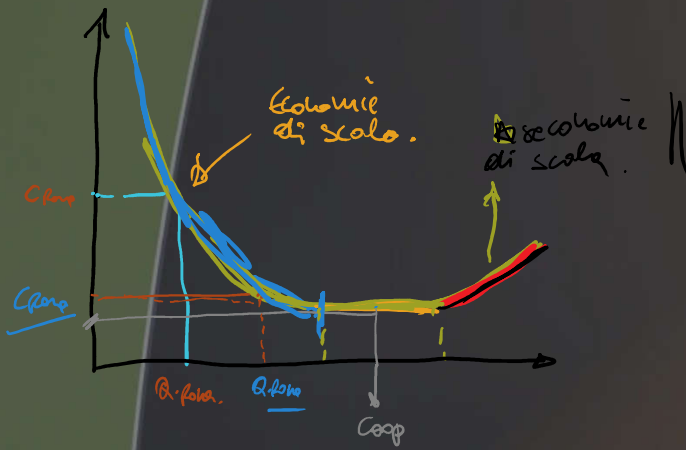
Esempio della segretaria...
E gli orari...
Orario della segreteria non riferita ai'clienti'

Il pubblico deve fare i conti con le esigenze dei clienti
E non dei dipendenti...

---Sistemi... puntano a diventare piu grandi...

2da ragione...
Le economie di scala...

Sono quel fenomeno economico in base al quale
Al crescere della dimensione i costi medi unitari
diminuiscono



Principalmente
di tipo organizzativo

Dimensione
Dimensione ottima massima



Rapporti di forza con fornitori/mercato

Rapporti contrattuali... Rapporti di forza
Hai più potere contrattuali.
Se sei più grande
Chi compra tanto ha un forte potere contrattuale

Chi vende tanto ha un potere contrattuale importante.

Si tratta anche di un potere di condizionamento,
es di andare in comune a trattare a condizionare
Piu sono grande piu questo potere diminuisce

Dpendono da:

1. Imperfetta divisibilità
dei fattori

Ci sono dei fattori di produzione
che non si possono dividere.

Esempio dell computer che ti
serve per fare 12 bolle ma in
realtà fa milioni

2. Relazioni area volume

Di solito un macchinario più grande non costa in più
in proporzione di uno più piccolo

La macchina... di 7 posti o quella di 5
Non costa
Anche in proporzione

Friulizzazione

3, Specializzazione dei
fattori di produzione.

Apriamo il magazzino di ortofrutta,
Formula imprenditoriale per sè stessi.
Dopo serve un altro per fare le bolette
Una persona che faccia il ragioniere...
Uno che fa il mulettista...

Un mulettista -raggiere...
O un raggiere-mulettista...

Al crescere della
produzione si può specializzare i
fattori

IMPRESE

Tutto cambia velocemente

Personalizzati-innovazione

Oltre alle naturali scheme ce il
Problema delle economie di scala
Diverse spinte come risolvere

crescita



flessibilità

Provare a rendere compatibili attraverso
Delle forme ...
Crescere con I benefici di Essere grande
senza I problem di essere grande m
a esere anche flessibili

DISTRETTI INDUSTRIALI

Posti geograficamente circoscritti
Si sono localizzate tantissime
imprese
Che operano nello stesso settore

RETI INDUSTRIALI

All'interno del distretto si creano
una grande Impresa delle
conessioni

Porter libro su Italia e Distretti.... Meccanismo da studio
Meccanismo di connessione di Imprese che dividono il lavoro ...
divisione del lavoro pero mantenendo la propria titolarietà (Poss?)

13 Novembre 2015

Però con tempo stanno cambiando...
Si tratta anche di ... cedere un pezzo della propria sovranità...

Differenze

...Distretto era geograficamente circoscritto,
ma con le reti si bypassa la vicinanza fisica,
Soprattutto con lo sviluppo della tecnologia e informatica
Stai nella rete se hai un valore aggiunto da dare
e se sei in grado di dare solo tu...
Solo nel momento che hai aquisite delle competenze e
conoscenze che solo tu hai

Es della pelleria in Toscana
Edificio, con 3-4 sedie
che lavora per channel muro,
3-4 sedie che lavorano per altra imp
Muro e le 3-4 sedie che lavora per altro
Quel posto e in tre rete e produttori diversi
Ne top mondiali---
Possibilità di diventare grande

DISTRETTI INDUSTRIALI



RETE INDUSTRIALE IMPRESA GUIDA

POSIZIONE--- !!! CONOSCENZE E COMPETENZE DISTINTIVE PER MANTENERE LA POSIZIONE, RENDERSI UNICO !!!

PELLERIA IN TOSCANA
ABS---BOSCH
CALZE-ELLASTOMERO

Importante se riesci a creare il nome industriale e collegarlo con il prodotto
Ti renderesti unico

Dare un VALORE AGGIUNTO AL
PRODOTTO DISTINTIVO

Abs che lo produce la Bosch tedesca
E si è provato a farla qualcun altro ma non ci riesce perché il nome industriale è connesso con il prodotto fortemente e se verrebbe un nuovo imitazione del prodotto, verrebbe rifiutato...

Es della pelleria in Toscana
Edificio, con 3-4 sedie
che lavora per channel muro,
3-4 sedie che lavorano per altra imp
Muro e le 3-4 sedie che lavora per altro
Quel posto e in tre rete e produttori diversi
nei top mondiali---

Elastomero la stessa cosa ma che riguarda al mondo delle calze, intimo, costume da bagno, Lycra, elastomero... dypo' creò l'ellastomero ma con una finitura e riuscita a filarlo da poter metterlo nelle calze, e rivestito di nylon e la chiamato LACRA, a l'altra azienda la chiamata elastar, ma le persone riconoscevano la lacra... quindi

CASO BARILLA

MATRICE PRODOTTI-MERCATI

Situazione;

Preoccupante perchè si produceva e si vendeva solo pasta

La gente consuma meno pasta...
Persone iù ricche...
Piu al nord che al sud...
Allora...

MERCATI ita

PRODOTTI pasta

Penetrazione Nel mercato	Sviluppo Del Mercato
Sviluppo del prodotto	Diversificazione Prodotti # Mercati #

Penetrazione nel mercato

Vendita in altre zone non ancora sviluppate
Nn funziona,
Per una serie di ragioni diversi tra I quali Culturali... (es degli cannoni siciliani)
al sud la pasta viene considerata un prodotto locale
Vendite bassissime nel centro sud d'italia

Sviluppo del prodotto

Creazione di nuovi prodotti integrali ecc.
Nn funziona perchè sostituibili, cambiamento
Non considerabile

Sviluppo del mercato

In senso geografico, e in senso sociale
Problemi connessi a altre caratteristiche

Es. dello zaino e lo sviluppo

Es. Computer-tv-telefonia

Phiips, telefunken, ecc morti
...NOKIA...
...ERIKSON...
...SONY... ECC

Diversificazione

PRODOTTI DIVERSI, MERCATI DIVERSI...

Cosa puo fare?. Scarpe?... Bisogna utilizzare I valore aggiunto, valutare anche le competenze che si hanno già,... la prima intuizione (biscotti), biscotti il mondo dei biscotti... di tre tipi, snob, mattina, biscotti secchi (saiwa 97% dei biscotti) e frollini, (frollini si ammorbidisce, , se devo entrare nel mondo dei biscotti devo andare dove non ho molto concorrenza, Il mondo dei frollini non era molto sviluppatto... prezzo poco piu' del pane, sacco che assomiglia al pane, scrivere la ricetta per fare un idea di prodotto artigianale. I primi modelli erano poveri, tonda con un buco in mezzo, quasi grezza, devono sembrare pane. ecc.

Poi hanno deciso di non chiamarlo Barilla, perche era il rischio che non funzionasse, anni 70, un gruppo di persone importanti e che avevano il compito di trovare il nome e gli mandano in un residence e gli danno una settimana per decider del nome, nei ultimi giorni, decisero, di andare a mangiare in un posto piu distante, latratoria si chiamava al vechio mulino,,, tirano il vecchio perche non va bene,,, propongono come nome MULINO BIANCO..., non poi fa una ricerca ai biscotifici in tutto paese uno in Friuli, e uno a bovolone a bassa veronese, impresa che faceva vafer, ... fatte I biscotti per noi e gli vendiamo, Risultato... bovolone 60-140 persone lavorava tutto l'anno a 24 ore su 24... mulino bianco diviene un marchio a parte, e barila decise di costruire uno stabbilimentoa parma...

VALUTAZIONE DELLA CONVENIENZA AD INVESTIRE

Gli I sono di per sè importanti ma anche rischiosi
Fattore di rischio

Ce sempre il problema del progresso tecnologico ecc
La competizione ecc, ,

Es del comprare un machinaio da 100 000e,,, come gli recupero?
Rischioso lo sfasamento temporale, I soldi li prendo nel futuro, cosa succede nel future?

Barraca Pattatine fritte ecc, esce un centro e mi obbliga a andare fuori perche fuori regole di inquinamento ecc...
Qndi un colocazione nel tempo rischioso...

Flussi in entrata-----Flussi in uscita
Flussi in uscita principalmente sfasati

Come ?

$-I + \text{QUELLO CHE ENTRA (GRAZIE A I)} > 0$ INVESTIMENTO SI FA'

$-I + \text{QUELLO CHE ENTRA (GRAZIE A I)} < 0$ INVESTIMENTO NON SI FA'

SVASAMENTO TEMPORALE