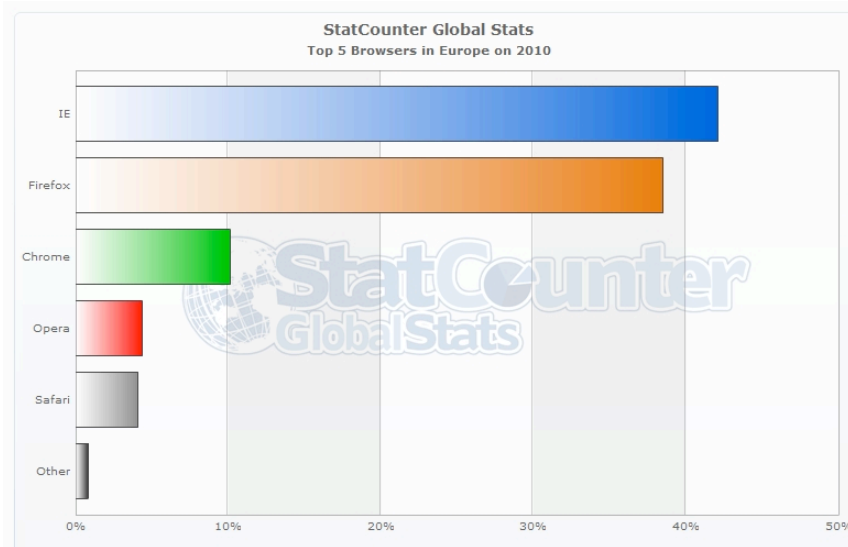
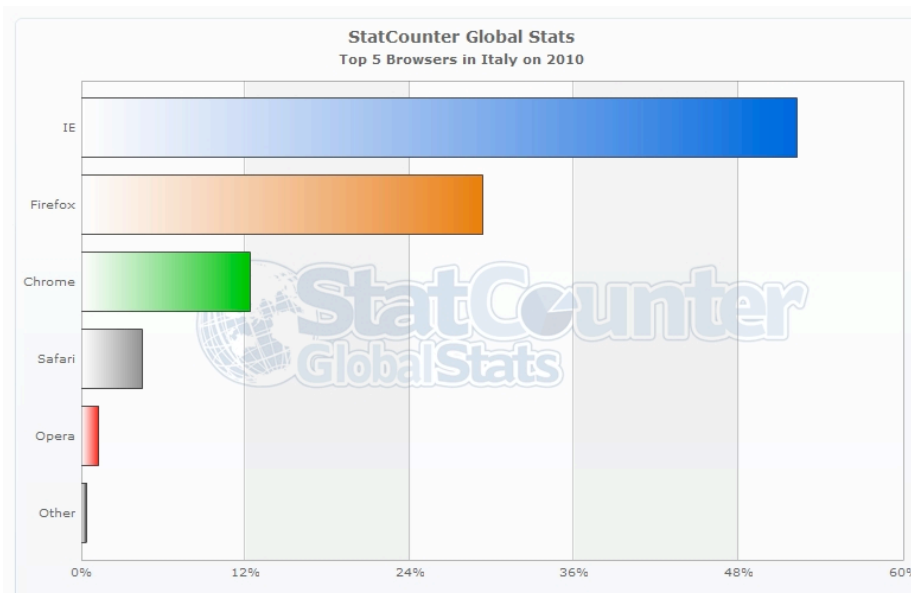


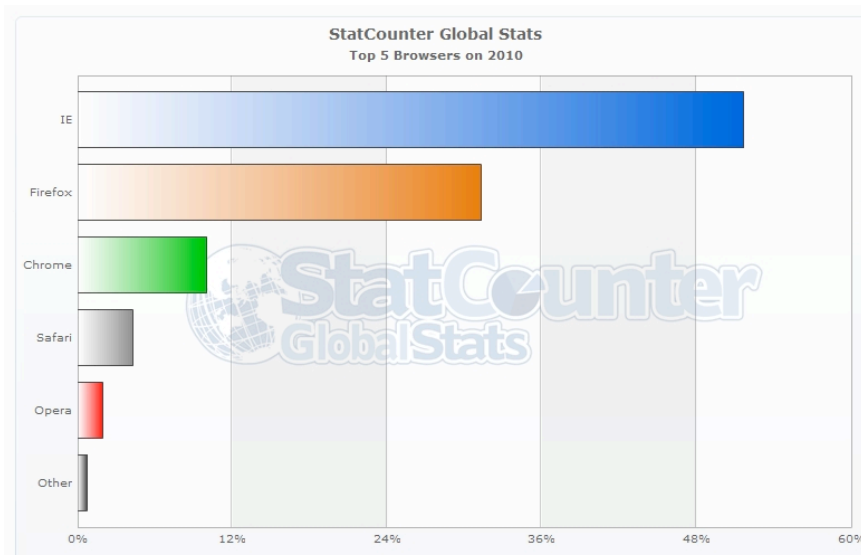
BROWSERS PIU' UTILIZZATI IN EUROPA StatCounter (<http://gs.statcounter.com/>)



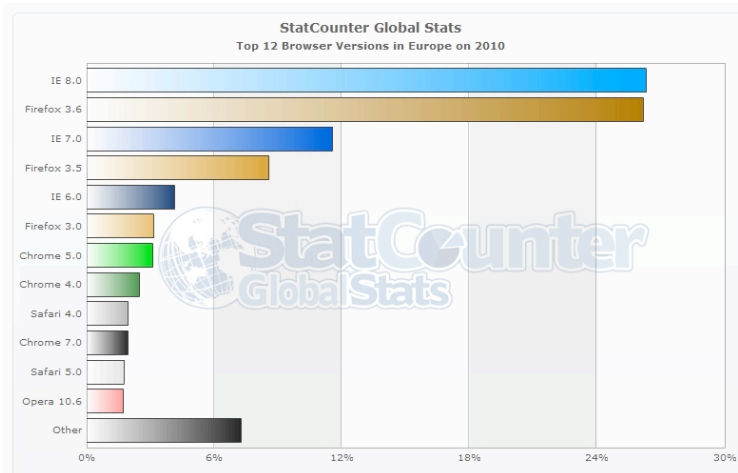
BROWSERS PIÙ UTILIZZATI IN ITALIA StatCounter (<http://gs.statcounter.com/>)



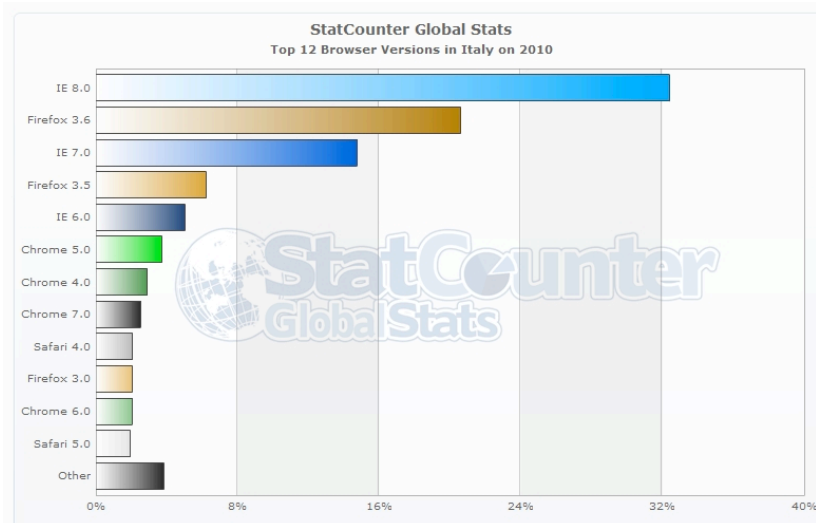
BROWSERS PIÙ UTILIZZATI A LIVELLO MONDIALE StatCounter (<http://gs.statcounter.com/>)



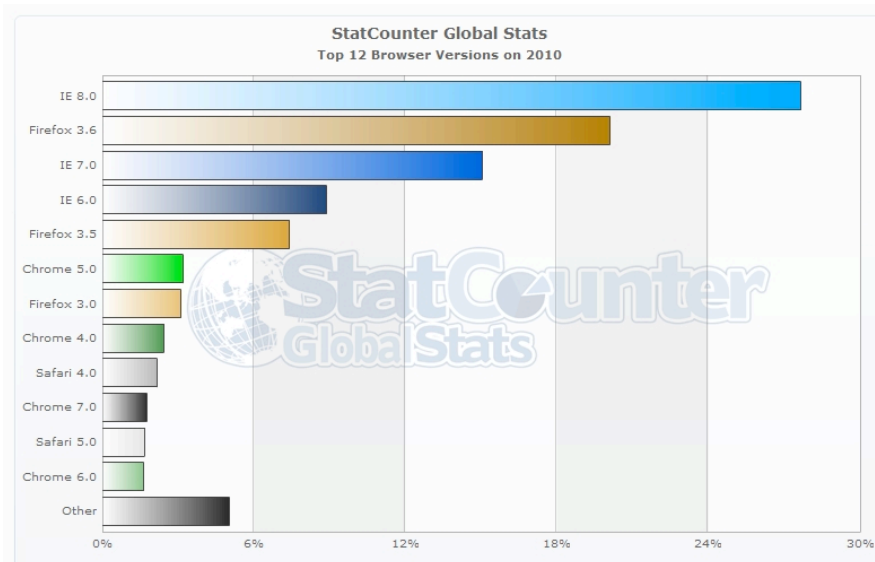
VERSIONE DEI BROWSERS UTILIZZATI IN EUROPA StatCounter (<http://gs.statcounter.com/>)



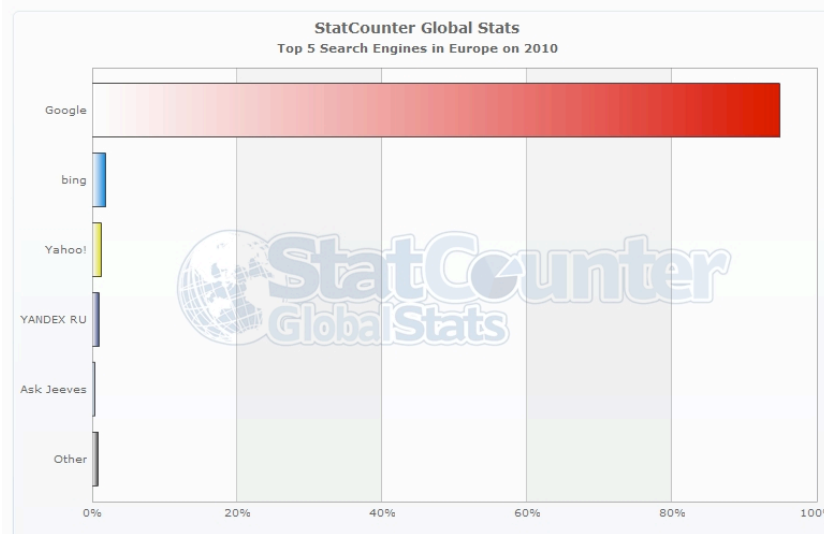
VERSIONE DEI BROWSERS UTILIZZATI IN ITALIA StatCounter (<http://gs.statcounter.com/>)



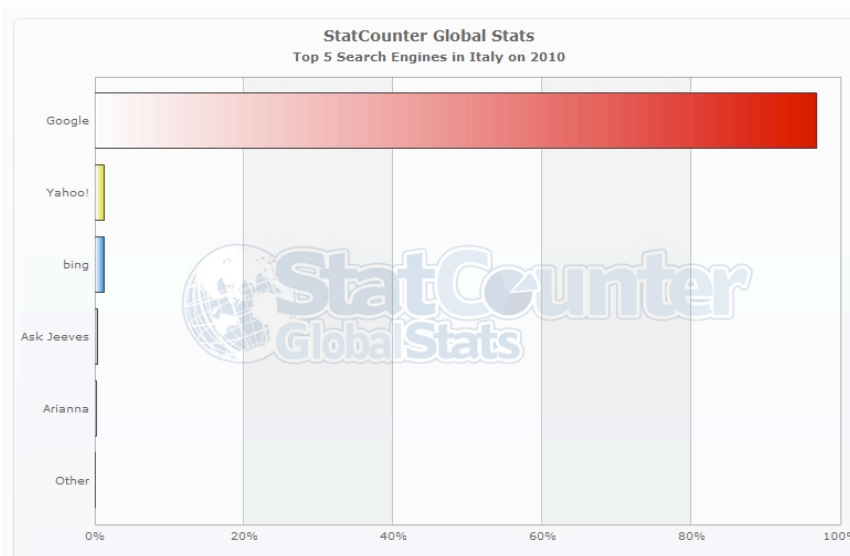
VERSIONE DEI BROWSERS UTILIZZATI A LIVELLO MONDIALE StatCounter (<http://gs.statcounter.com/>)



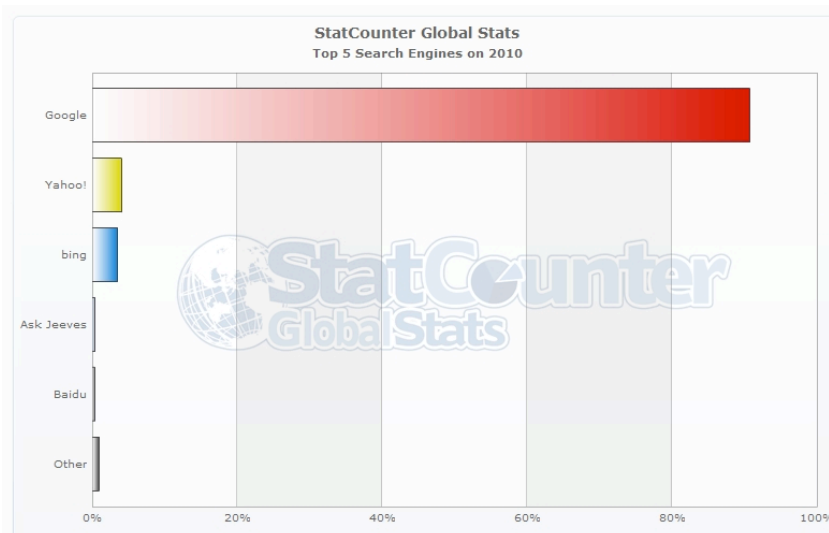
MOTORI DI RICERCA Più UTILIZZATI IN EUROPA StatCounter (<http://gs.statcounter.com/>)



MOTORI DI RICERCA Più UTILIZZATI IN ITALIA StatCounter (<http://gs.statcounter.com/>)

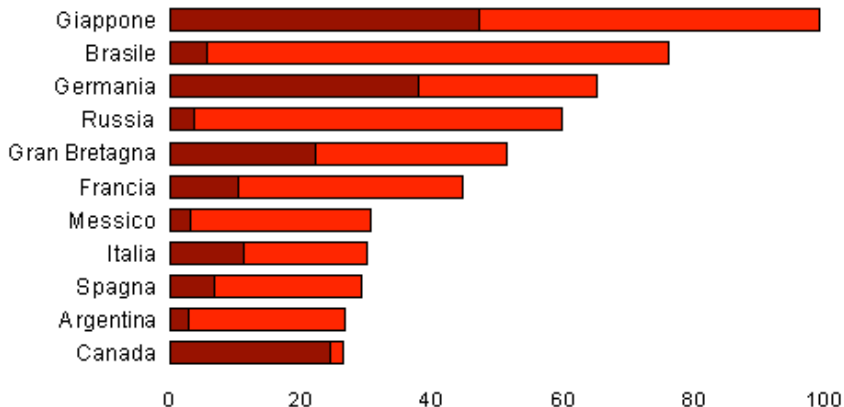


MOTORI DI RICERCA Più UTILIZZATI A LIVELLO MONDIALE StatCounter (<http://gs.statcounter.com/>)



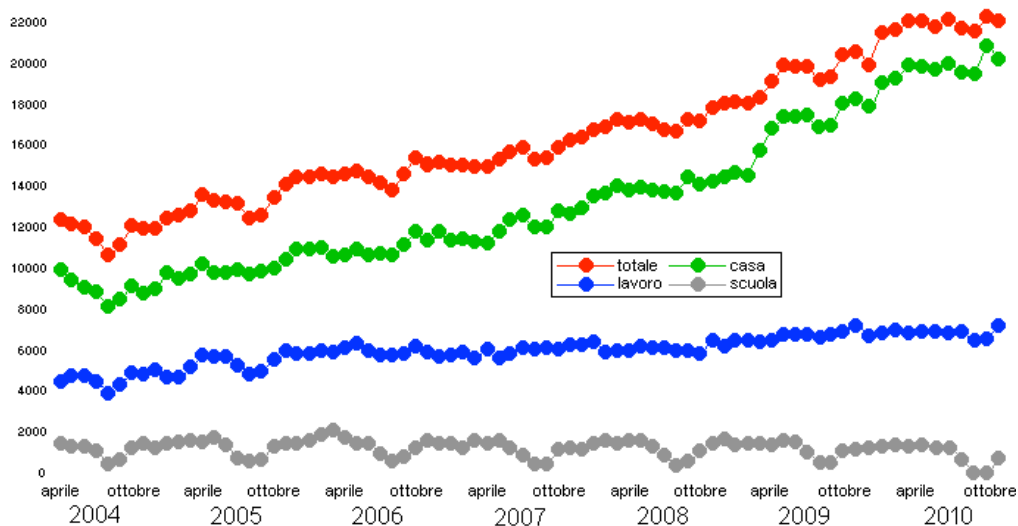
DIFFUSIONE DI INTERNET NEI PRINCIPALI PAESI

Internet World Stats, che affermano di essere aggiornate al giugno 2010.
 (<http://web.mclink.it/MC8216/dati/dati3.htm>)



ACCESSO A INTERNET IN ITALIA (suddiviso per luogo di utilizzo)

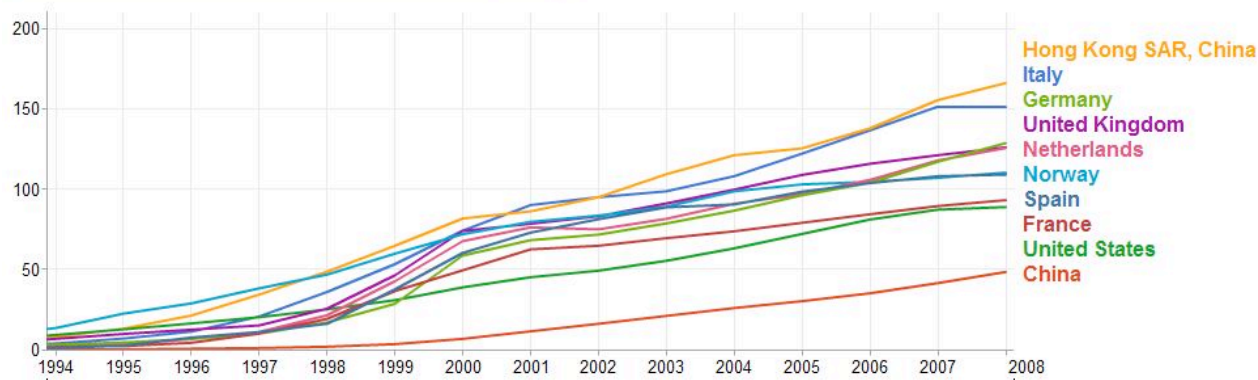
Eurisko (<http://web.mclink.it/MC8216/dati/dati3.htm>)



CELLULARI IN CIRCOLAZIONE NEI PRINCIPALI PAESI

World bank (Google public data explorer)

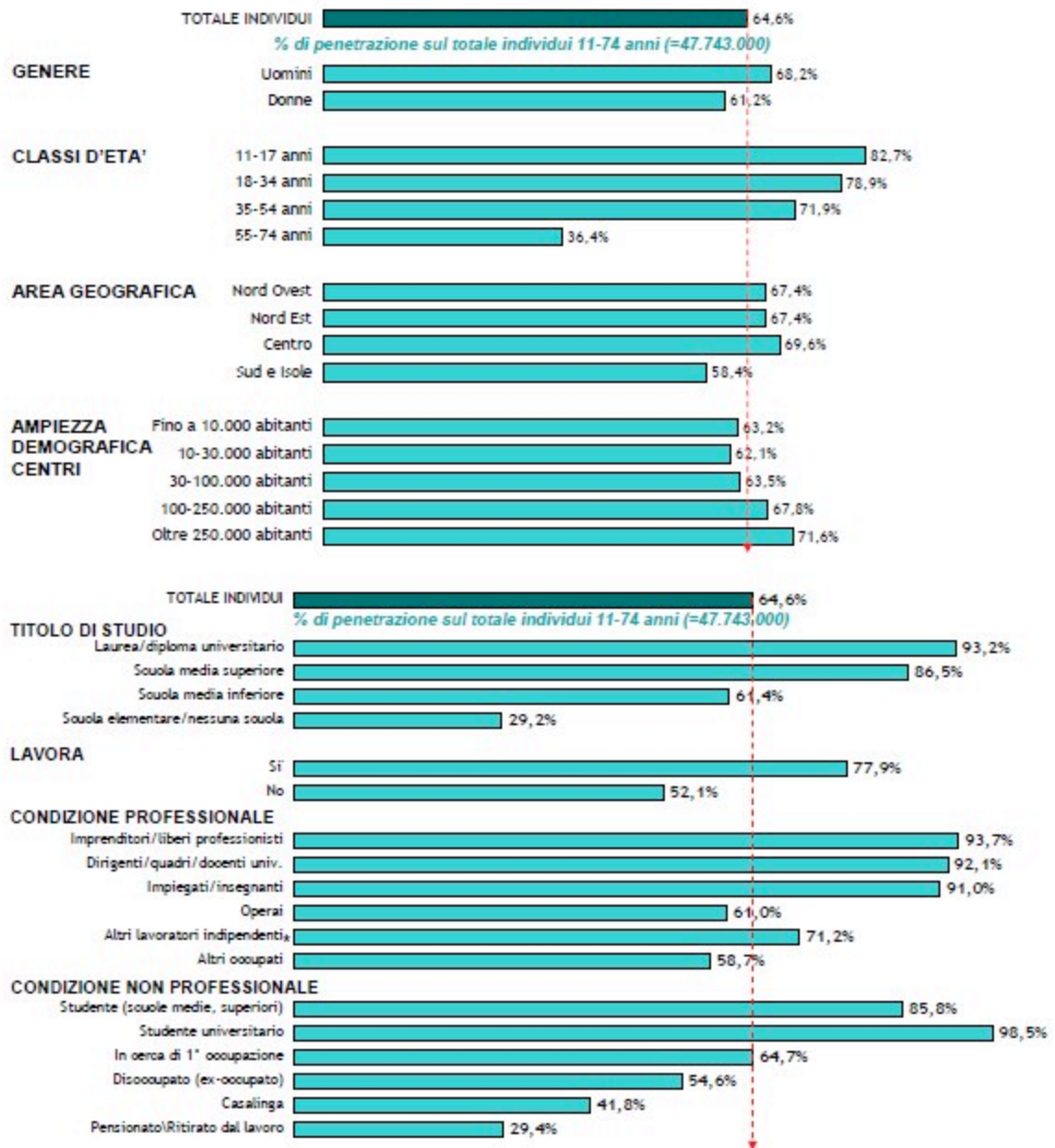
Mobile cellular subscriptions (per 100 people)



ACCESSO A INTERNET IN ITALIA (varie suddivisioni)

Audiweb in collaborazione con DOXA.

Profilo degli individui con accesso a internet da qualsiasi luogo/strumento



I due grafici rappresentano la quota di individui che ha accesso a internet da qualsiasi luogo/strumento all'interno di ciascun segmento. Le percentuali relative ai diversi segmenti di popolazione, confrontate con la barra in alto del totale, evidenziano la maggiore/minore concentrazione del fenomeno.

()Negozianti, esercenti, agenti di commercio, artigiani, tassisti...
Domanda C0*