

Tutorial MyPhoneExplorer

Erstellt am 04.01.16 von Uwe Beck



Download: <http://www.fjsoft.at/de/downloads.php>

MyPhoneExplorer einrichten:

1. MyPhoneExplorer1.8.7portable in E/Portable Apps installieren (mein Speicherort)
2. MyPhoneExplorer Client App auf S5 installieren
3. SAMSUNG_USB_Driver_for_Mobile_Phones installieren (Info letzte Seite)

Um PC mit S5 zu verbinden muß nun **USB-Debugging** aktiviert werden, das geht nur über den Entwicklermodus!

Im S5 **USB-Debugging** aktivieren:

Dazu: > **Einstellungen / Geräteinformationen / Buildnummer** auswählen

- Auf Buildnummer 7x drücken!
- **Entwickleroptionen** ist danach sichtbar unter Einstellungen
- **Entwickleroptionen / USB-Debugging** aktivieren

Jetzt noch unter **Einstellungen / Verbindungen / Mobile Hotspot und Thetering** **USB-Tethering** aktivieren! Als nächstes:

Auf PC MyPhoneExplorer starten

Auf S5 MyPhoneExplorer starten



An PC / MyPhoneExplorer verbinden wählen >>Achtung<<

Windows erstellt nun ein neues Netzwerk! Diesem einen Aussagefähigen Namen geben

Achtung:

Netzwerk wurde nach Update von MyPhoneExplorer automatisch eingerichtet! Diesem einen Aussagefähigen Namen geben entfällt.

Nach Trennung ist Netzwerk automatisch verschwunden.

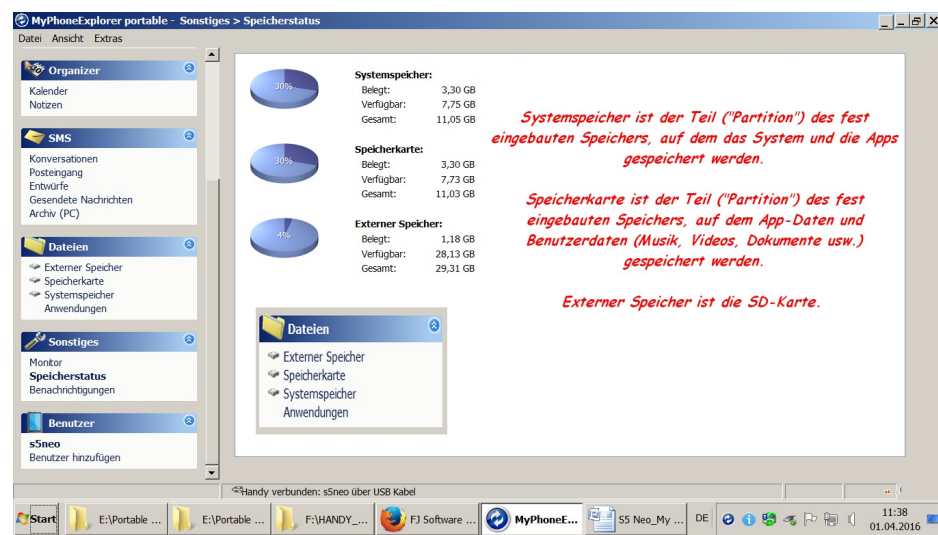
| Aktive Netzwerke anzeigen | | Verbindung herstellen oder trennen |
|---|---|---|
|  Netzwerk Heimnetzwerk | Netzwerk 2 = Handy S5 wurde automatisch eingerichtet | Zugriffstyp: Internet Heimnetzgruppe: Bereit zum Erstellen Verbindungen: LAN-Verbindung |
|  Netzwerk 2 Öffentliches Netzwerk | | Zugriffstyp: Kein Internetzugriff Verbindungen: LAN-Verbindung 2 |

FERTIG – Nun können Backups ect. ect. gemacht werden, das Programm ist sehr vielfältig!

Zum Schluss: und wie kann ich die Entw.option wieder deaktivieren??? - Dazu gehen Sie zum Menüpunkt „Entwickleroptionen“ und deaktivieren diese über den Schieberegler.

- Entw.option kann man anlassen (mögl.weise ein Sicherheitsrisiko!)
- Aber USB-Debugging zur Sicherheit bei Nichtgebrauch ausschalten

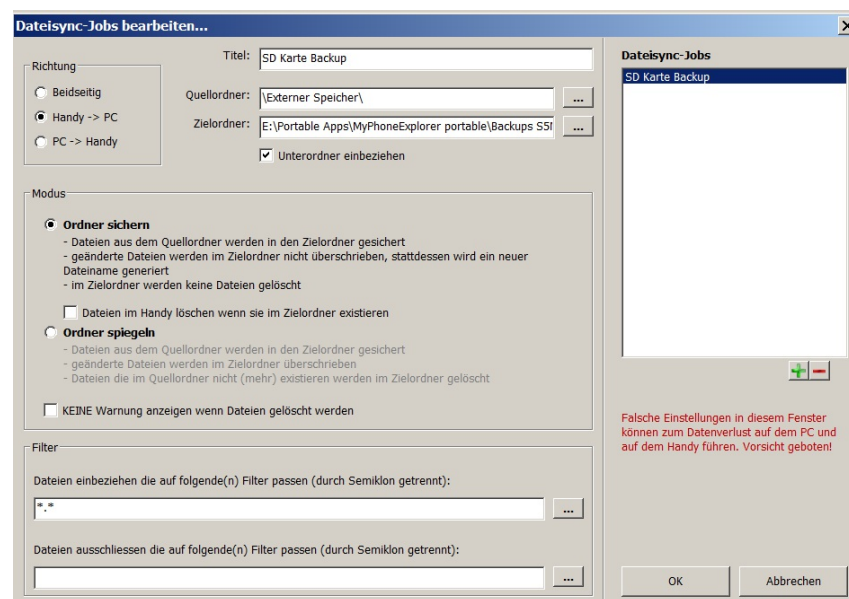
SD Speicherkarte



Vorgehensweise – SD Karte auf PC speichern:

Unter Einstellungen / Multi.Sync / hier Anpassen wählen

Folgendes Fenster erscheint:



Quell und Zielordner angeben

Die Punkte Richtung und Modus unbedingt beachten!

Danach können Daten im Explorer/PC verschoben, geändert, gelöscht ect. werden.

Den Punkt Richtung beachten – beidseitig bedeutet = beides (Handy+PC) ist nachher gleich.

Egal wo geändert wurde am Handy oder PC !



Handy -> PC

Ordner sichern

- Dateien aus dem Quellordner werden in den Zielordner gesichert
- geänderte Dateien werden im Zielordner nicht überschrieben, stattdessen wird ein neuer Dateiname generiert
- im Zielordner werden keine Dateien gelöscht

PC -> Handy

Ordner sichern

- Dateien aus dem Quellordner werden in den Zielordner gesichert
- geänderte Dateien werden im Zielordner nicht überschrieben, stattdessen wird ein neuer Dateiname generiert
- im Zielordner werden keine Dateien gelöscht

Weitere interessante Einstellungen

Einstellungen

Verbindung
Startvorgang
Oberfläche
Verhalten
Synchronisierung
Multi-Sync
Desktop-Benachrichtigung
Erweitert 1
Erweitert 2

Multi-Sync

Multi-Sync ausführen...

- bei Programmstart
- wenn Verbindung manuell hergestellt wurde
- wenn Verbindung automatisch hergestellt wurde
- bevor Programm beendet wird (bei aktiver Verbindung)

Telefonbuch synchronisieren
 Organizer synchronisieren
 Notizen synchronisieren
 Telefonbuch (SIM) synchronisieren
 Anruflisten aktualisieren
 SMS-Ordner aktualisieren
 Uhr über Internet synchronisieren
 Datelisten laden
 Fotos synchronisieren
 Dateien abgleichen [Jobs auswählen](#) [Anpassen](#)

Unter Anpassen kann man Jobs erstellen wie im Beispiel - SD Karte auf PC speichern.

MyPhoneExplorer portable - Dateien > Speicherkarte

Extras

- Multi-Sync ausführen Shift+F5
- Handy steuern / Bildschirm spiegeln Shift+F6
- Texteingabe Shift+F7
- Bildassistent Shift+F8
- Zwischenablage
- Info SMS
- Aktuelle Liste
- Sicherung erstellen
- Sicherung wiederherstellen

Menü Extras:

Schaltzentrale
Anwendungen.

für verschiedene

Menü Extras:

Spielerei oder nicht?

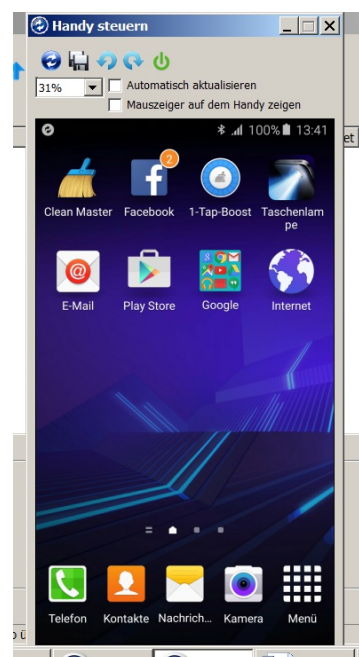
Über den PC kann man sogar sein Handy steuern – sei es über Tastatur oder mit der Maus, wobei einstellbar ist ob der Mauszeiger auf dem Display sichtbar ist oder nicht.

Mauszeiger ist gefangen? Kommt nicht mehr aus dem Display darüber hinaus?

Dann einfach Handy steuern ausschalten = Strg + Esc drücken

Weitere interessante Option:

My PhoneExplorer nimmt alle auf dem Bildschirm angezeigten Aktivitäten auf.



Samsung Android USB Driver for Windows Kostenloser Download

Download:

<http://www.netzwelt.de/software-download/38451-samsung-android-usb-driver-for-windows.html>

Samsung Android USB Driver for Windows: USB Treiber für Samsung Smartphones

Der Samsung Android USB Driver for Windows ist ein USB-Treiber für Android Smartphones der Firma Samsung. Ihr benötigt diesen, wenn ihr die Samsung Kies Software nicht nutzen möchtet, ihr aber trotzdem eine USB-Verbindung zwischen Smartphone und Computer aufbauen wollt.

Ist der Samsung Android USB Driver for Windows fertig installiert, könnt ihr das entsprechende Smartphone an den Computer anschließen und der Rechner erkennt das Smartphone ohne Probleme. Der Samsung Android USB Driver for Windows unterstützt dabei alle Android Smartphones der Firma Samsung.

Sinn macht die Nutzung des Samsung Android USB Driver for Windows, wenn euch die Samsung Kies Software zu viele Funktionen bietet und ihr lediglich eine USB-Verbindung zwischen eurem Smartphone und einem Computer herzustellen.

Das meint die netzwelt-Redaktion zu Samsung Android USB Driver for Windows

Der Samsung Android USB Driver for Windows ist eine schlanke Alternative zu der Samsung Kies Software. Durch die Beschränkung auf das Nötigste, geht die Installation schnell von statten und der Treiber ist nach einem Neustart sofort einsatzbereit.