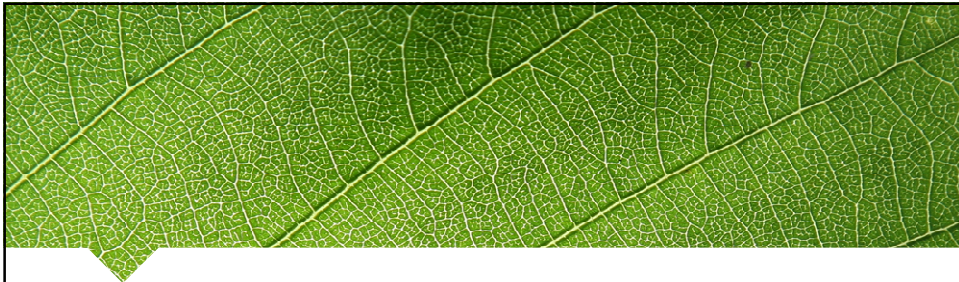






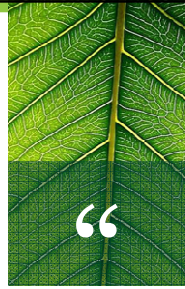
ECOLOGIA

- Do grego: estudo da “casa” ou do “ambiente”.
- Tem como foco de estudo as relações que os **SERES VIVOS** estabelecem entre si e com o ambiente.



O QUE É UM SER VIVO?

SER VIVO



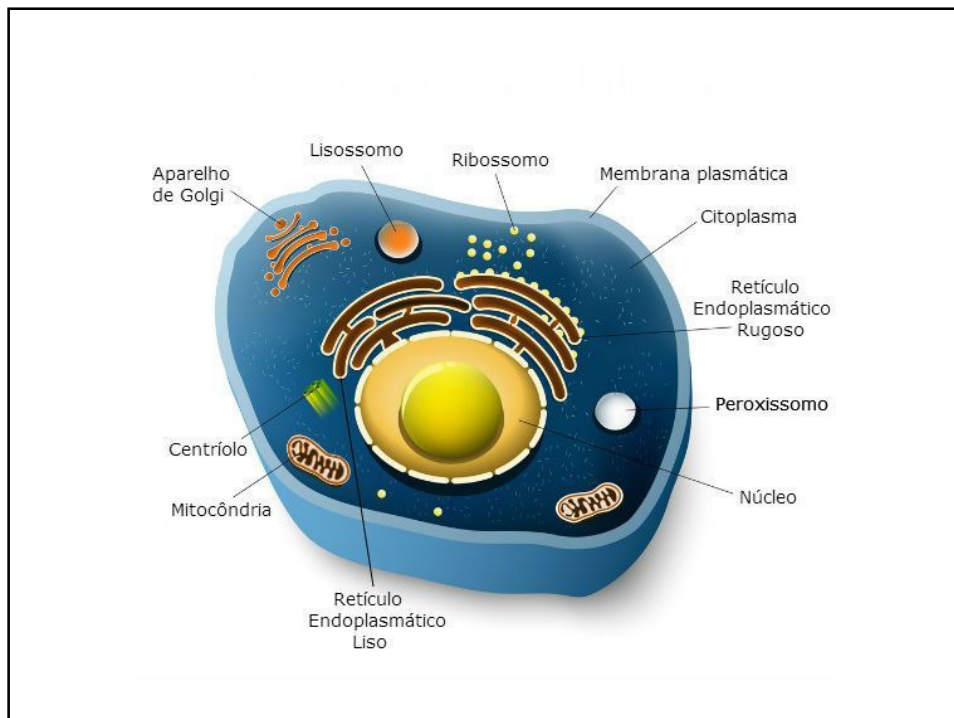
“

● Definição **COMPLEXA**

Algumas características os diferenciam da matéria inanimada:

● Complexidade de organização e complexidade química.

- **CHON** – elementos organogênicos
- **Organização celular – Têm Célula!!!**
- **Vírus?**

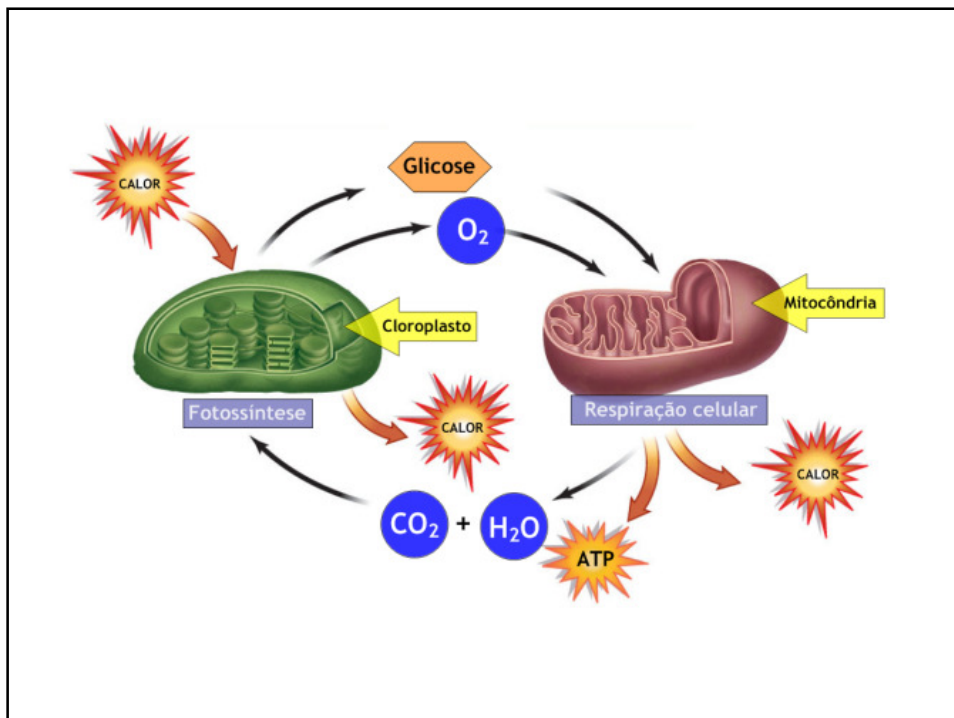


SER VIVO

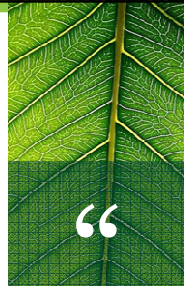


● **Conseguem extrair, transportar e utilizar a energia presente no ambiente.**

○ **Nutrientes químicos ou luz solar.**



SER VIVO



- **Capacidade de auto-replicação e automontagem**
- **Reprodução**
- **Têm material genético: DNA ou RNA.**

- **Crescimento e desenvolvimento**



SER VIVO



“

● *Cada componente do organismo apresenta funções definidas e estabelece relações com seus demais.*

● *Mecanismos de **percepção e resposta ao ambiente** que o cerca.*

SER VIVO



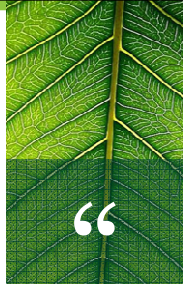
“

Capacidade de mudar gradativamente...

ADAPTAÇÃO!!!



Sistemática “




- *Estudar a biodiversidade*
- *Tipos e as variações entre os seres vivos.*
- *Descrever a diversidade biológica: **diferenciar as características de cada espécie e batizá-la com um nome.***

Sistemática “




- *Desenvolver critérios para organizar a diversidade, **agrupando os seres vivos de acordo com características importantes.***
- *Compreender os processos responsáveis pela diversidade biológica.*

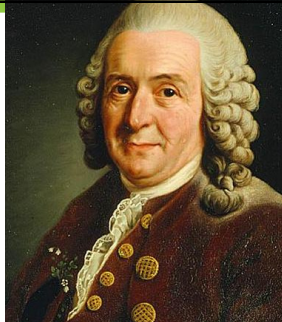


SISTEMÁTICA

- **Classificação biológica ou taxonomia**
- **Categorias ou táxons**
- **Primeiras classificações**
 - Grécia antiga
- **Utilização de critérios arbitrários ou de utilidade prática.**
- **Uso de características dos seres vivos.**



SISTEMÁTICA



- **Sistema de Lineu**
 - Karl von Linné / Carolus Linnaeus
 - (1707-1778)
- **Crítérios de semelhança**
- **Características estruturais e anatômicas**



SISTEMÁTICA

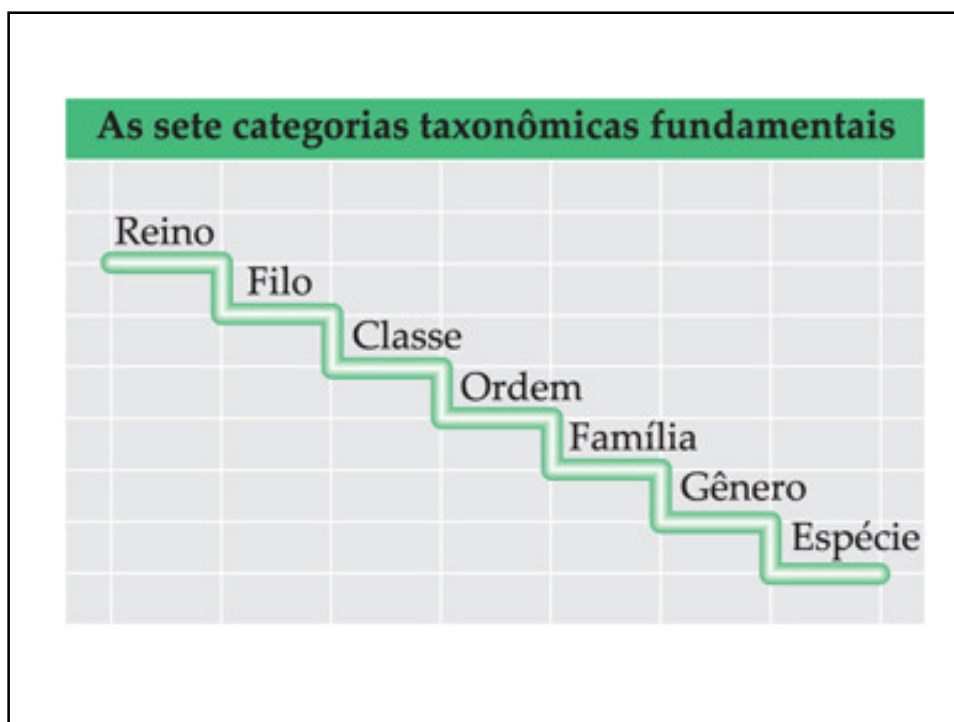
- **Espécie é o táxon básico.**
- Nomenclatura biológica **binomial**.
- Duas palavras
- **Em latim**
- **Em itálico ou grifado**
- **Gênero – Maiúscula**
- **Epíteto específico - minúscula**

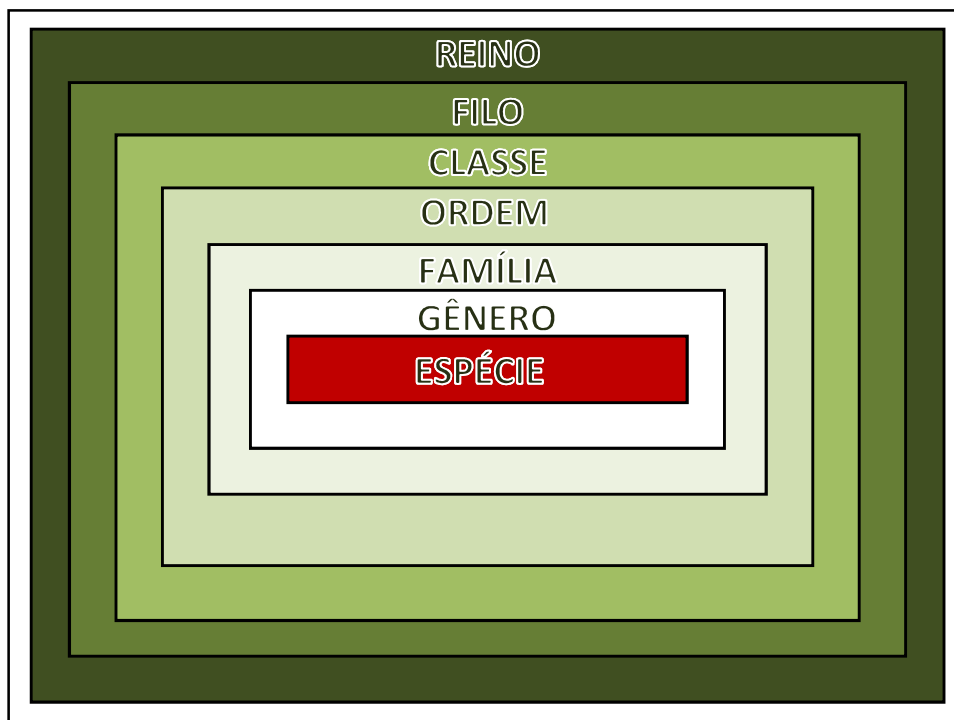


SISTEMÁTICA

- Se já usado no texto, pode-se abreviar o **gênero**.
- ***Super*** e ***Sub*** também podem ser usados em divisões: **super**família, **sub**gênero...

	Seres vivos		
Reino	Animalia	Plantae	Bacteria
Filo ou Domínio	Chordata	Magnoliophyta	Proteobacteria
Classe	Mammalia	Asterides	Gammaproteobacteria
Ordem	Primates	Asterales	Enterobacteriales
Família	Hominidae	Asteraceae	Enterobacteriaceae
Gênero	<i>Homo</i>	<i>Lactuca</i>	<i>Escherichia</i>
Espécie	<i>Homo sapiens</i>	<i>Lactuca sativa</i>	<i>Escherichia coli</i>
(Nome popular)	(Homem)	(Alface)	(Coliforme fecal)



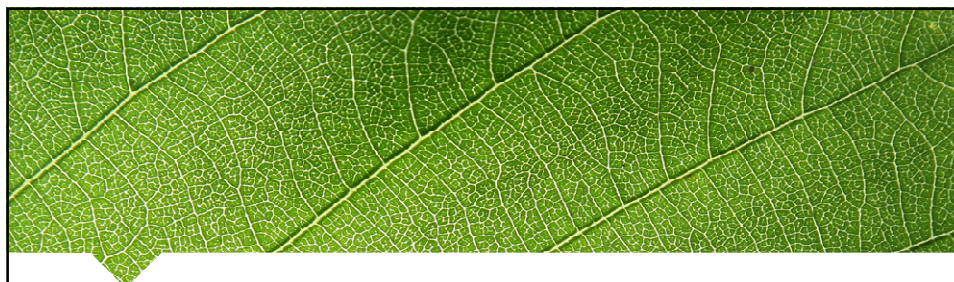


REFICOFAGE

Procariontes	Autótrofos	Unicelulares	Monera	Arqueobactérias Eubactérias	<i>Archaea</i> <i>Bacteria</i>
Eucariontes	Autótrofos Heterótrofos	Uni/multicelulares Unicelulares	Protista	Algas Protozoários	<i>Eukarya</i>
Eucariontes	Heterótrofos por absorção	Uni/multicelulares	Fungi	Fungos	<i>Eukarya</i>
Eucariontes	Heterótrofos por ingestão	Multicelulares	Animal	Animais	<i>Eukarya</i>
Eucariontes	Autótrofos	Multicelulares	Vegetal	Plantas	<i>Eukarya</i>

Plantas: parede celular de celulose.
Fungos: parede celular de quitina
Bactérias: parede celular de peptidoglicano
Arqueobactérias: Não possuem parede celular com peptidoglicano.

DOMÍNIOS							
Archeae	Bacteria		Eucarya				
REINOS							
Monera	Protocista	Fungi	Plantae	Animalia			
Bacteria	Archaea	Protocista	Fungi	Plantae	Animalia		
Bacteria	Archaea	Archaezoa	Protozoa	Chromista	Fungi	Plantae	Animalia

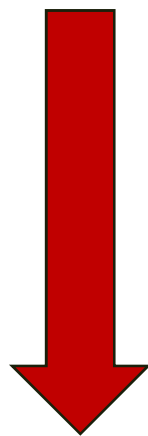


E A RELAÇÃO COM O AMBIENTE?

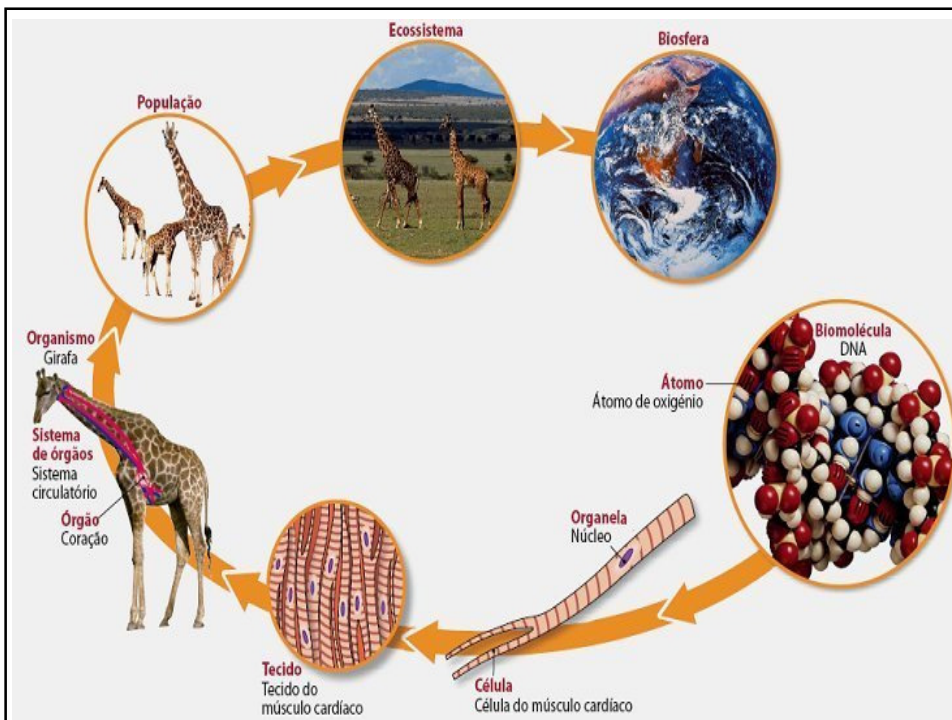
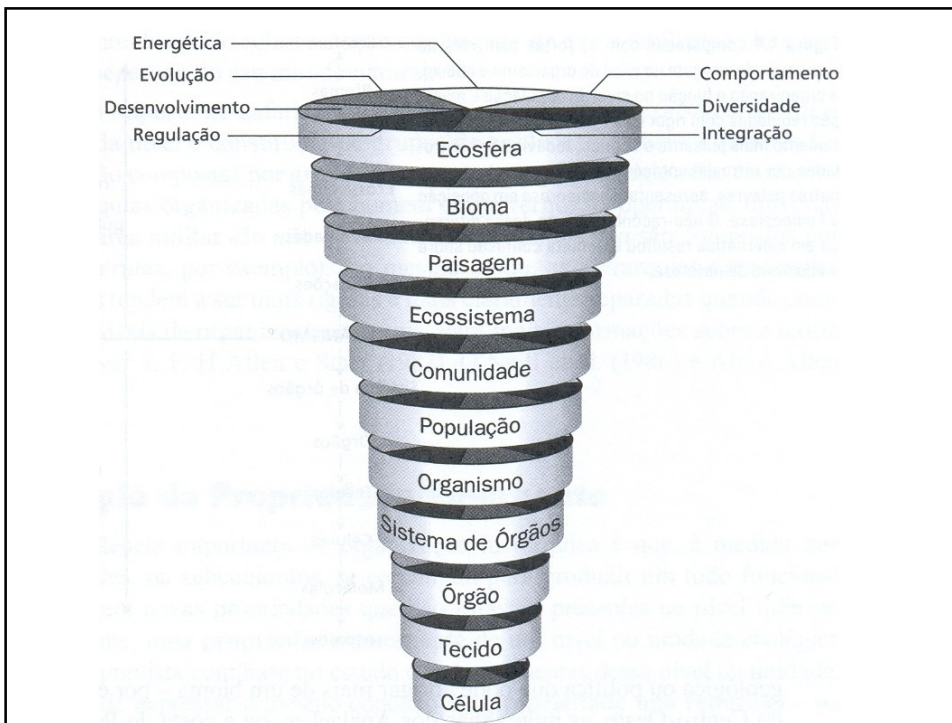
Fatores Bióticos e Abióticos



Complexidade dos Ambientes

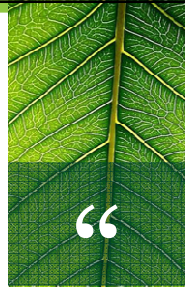


- Partículas elementares
 - Átomos
- Moléculas
- Organelas
- Células
- Tecidos
- Orgãos
- Sistemas
- Organismo
- População
- Comunidade
- Ecossistema
- Biosfera



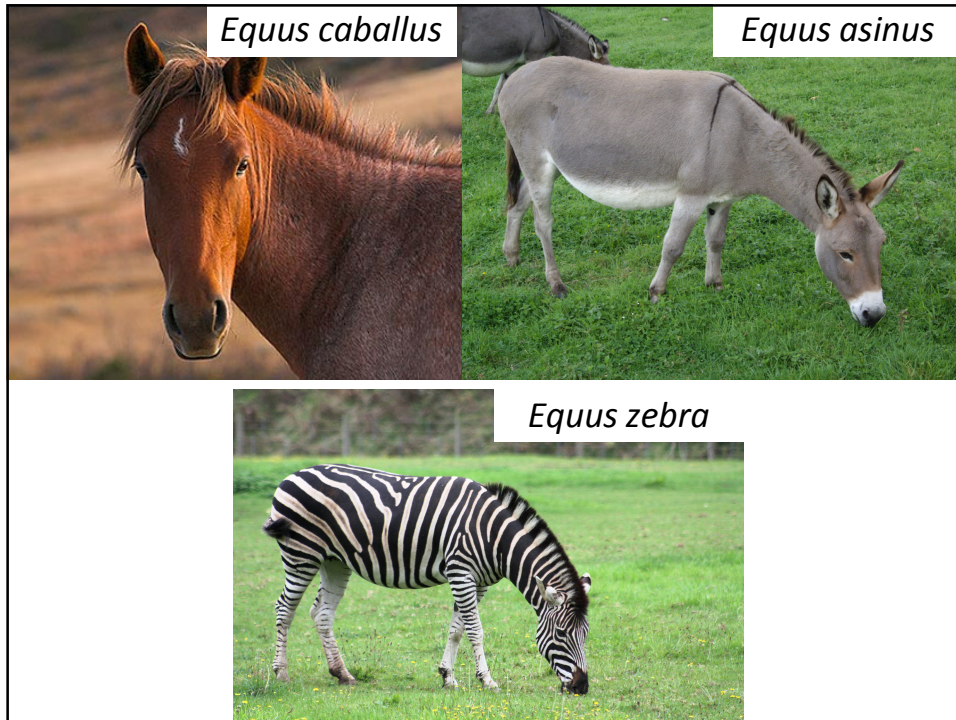


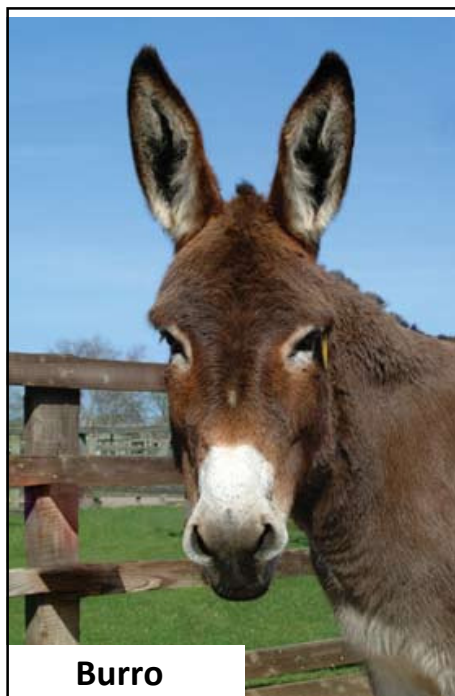
Espécie



Conjunto de seres vivos semelhantes, que podem se cruzar na natureza, originando descendentes férteis.

CUIDADO!





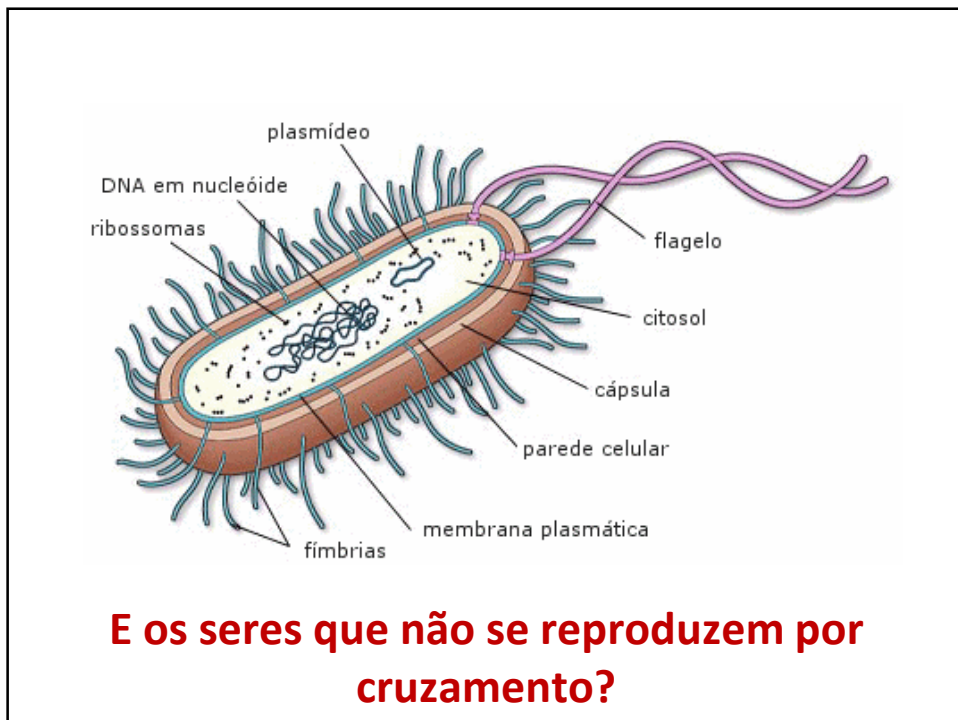
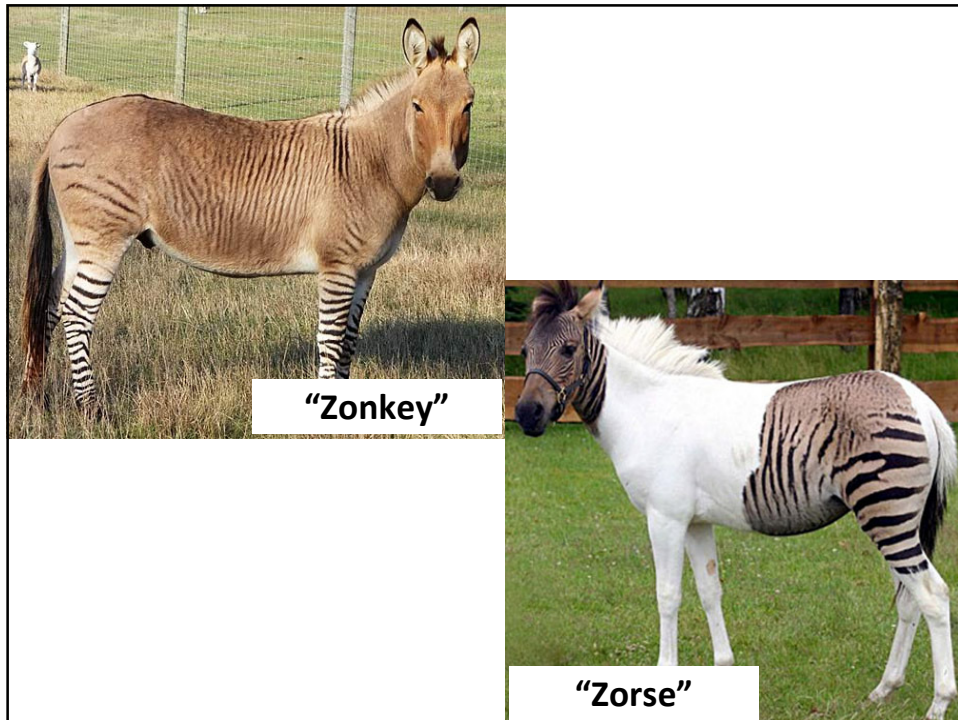
Burro



Mula



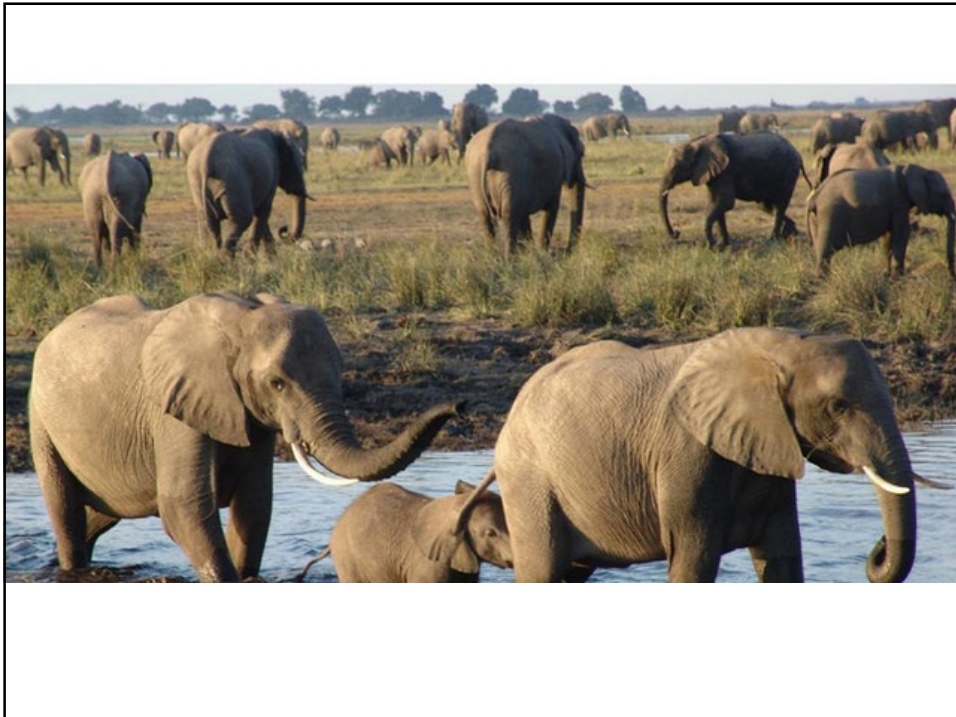
Bardoto



População

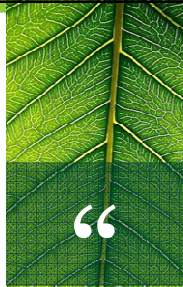


Conjunto de seres vivos da mesma espécie, que habitam o mesmo espaço, no mesmo intervalo de tempo.





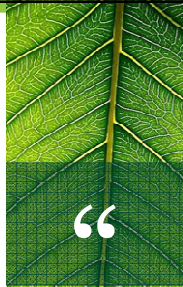
**Comunidade
ou
Biocenose**



***Conjunto de populações que
interagem umas com as outras.***



Ecosistema



*Conjunto que envolve a comunidade
(**biocenose**) mais fatores abióticos
(**biótopo**).*

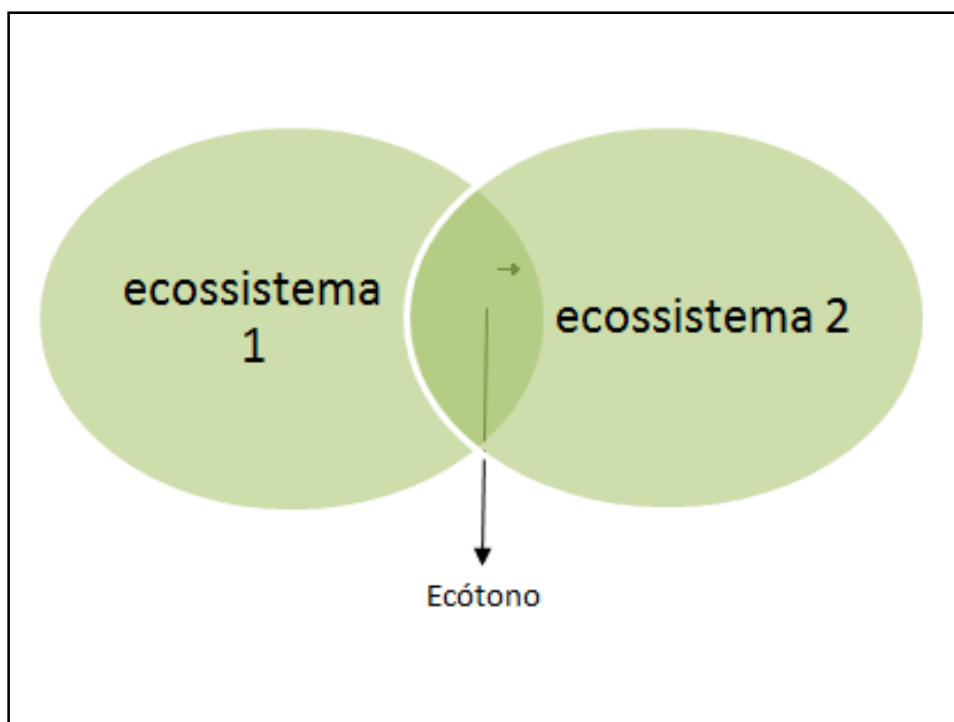


Ecótono



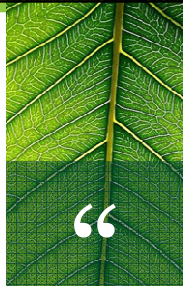
Região de transição entre dois ecossistemas adjacentes (vizinhos).

*Região muito importante!
Biodiversidade.*





Habitat



*Espaço específico onde se desenvolve
uma espécie.*

Onde a espécie “mora” ou “fica”.

ADAPTAÇÃO!!!





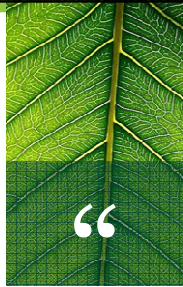
Nicho ecológico



Conjunto das atividades da espécie no ecossistema.

Obtenção de alimento, abrigo, reprodução...

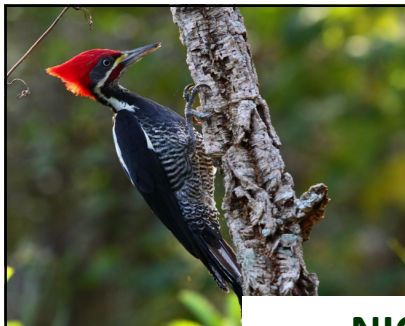
Nicho ecológico



“

“Profissão”

Sua posição nos gradientes ambientais de temperatura, umidade, ph, solo...

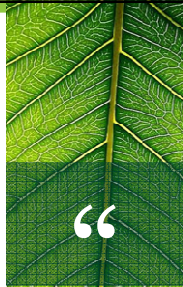


**NICHOS
DIFERENTES**





Bioma



*Ambiente natural, com características específicas, que representa um **tipo de ecossistema**, com distribuição em várias/ou algumas partes do mundo.*

**Ex: Floresta
Equatorial**

