

Tweede camera

Omdat ik merkte dat het verkeer dat van schuin rechts achter komt, met geen mogelijkheid te zien is, is er een twee camera een idee dat een oplossing zou kunnen zijn. In mijn geval belemmerd de toegangsdeur het zicht. Met het bolle kleine spiegeltje wat er opzit, is het ook niet te zien. Een al aanwezige oude achteruit rij monitor (Mobitronic/waeco RV50) heeft twee ingangen. Op een Pools forum vond ik een schema van de aansluitingen.

Monitorbussen (RV-100)
RV-50



- 1 = Masse
- 2 = Masse
- 3 = +Ub geschakeld met schakelaar: 9,8V
- 4 = Video
- 5 = + Motor 9,8V

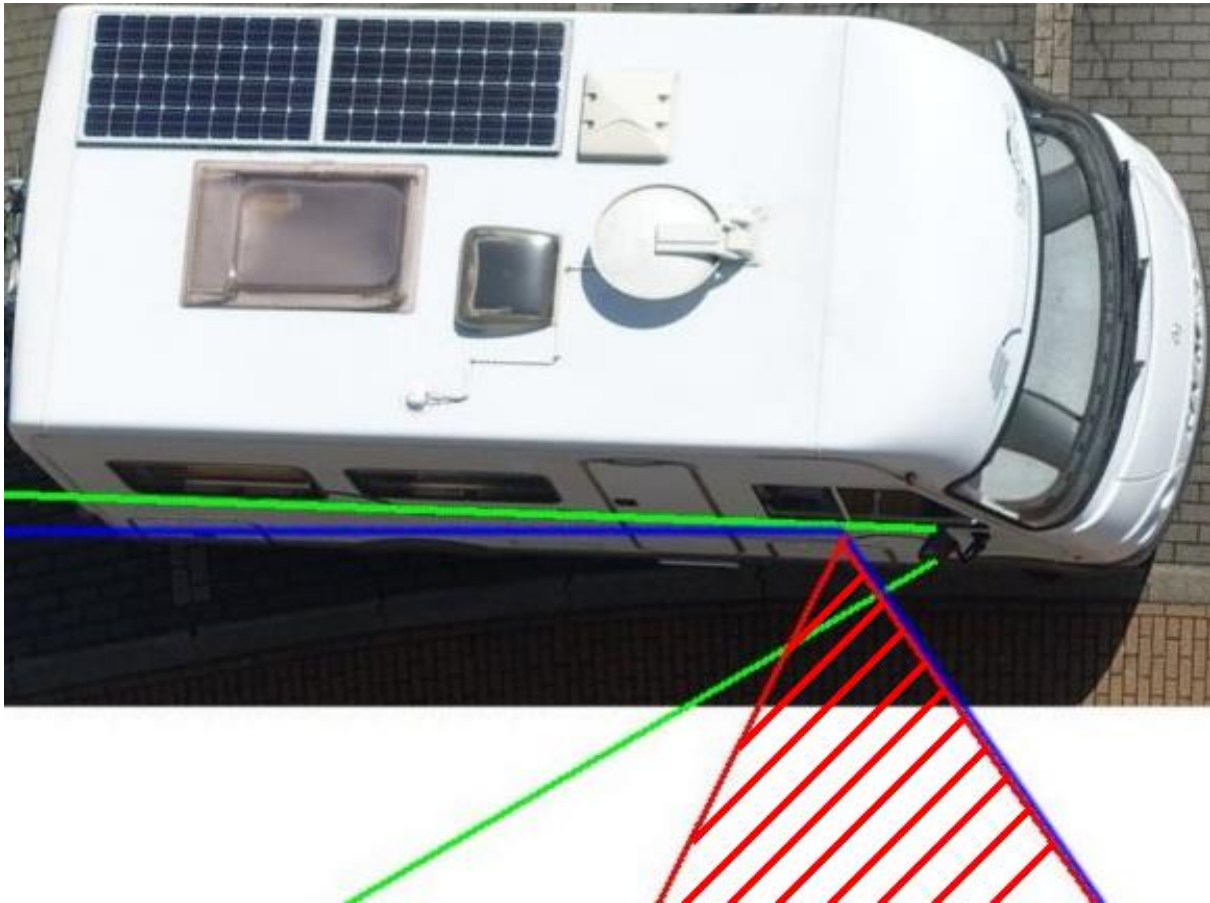
Test opstelling

Met een oud foto toestel, dat een video ingang heeft, een test opstelling gemaakt. En zo de aansluitingen gecontroleerd en aangevuld.

Op pin 3 staat spanning op, als de betreffende camera aangeschakeld wordt. Pin 5 staat spanning op zodra de motor loopt.



Via ebay een cameraatje aangeschaft voor een tientje. Echter deze camera heeft een flinke zicht hoek van 120°. Dat is toch wel wat veel. De groene hoek in het onderstaande plaatje, is het zicht via de spiegel en de blauwe hoek is die, hoe de camera 'kijkt'. Het rode gearceerde vlak zou eigenlijk niet nodig zijn, dat kan ik zo wel zien.



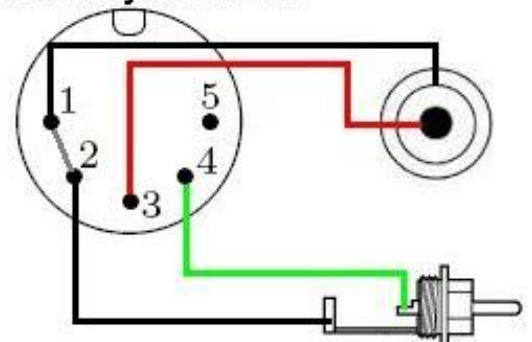
Het idee is om de camera onderaan de spiegel te plaatsen en dan de draad naar binnen te leiden. Een buurman die met zijn achteruitkijk camera bezig was op zijn caravan, vertelde me dat het zogenaamde waterdichte cameraatje, vocht achter de lens had. En zo'n cameraatje had ik nu ook! Dan maar de camera binnen opstellen. Geeft achteraf gezien best wel veel voordelen.

Kabeltje

Heb een kabeltje gemaakt zodat er niets geboord of andere fratsen hoeft worden uitgehaald.



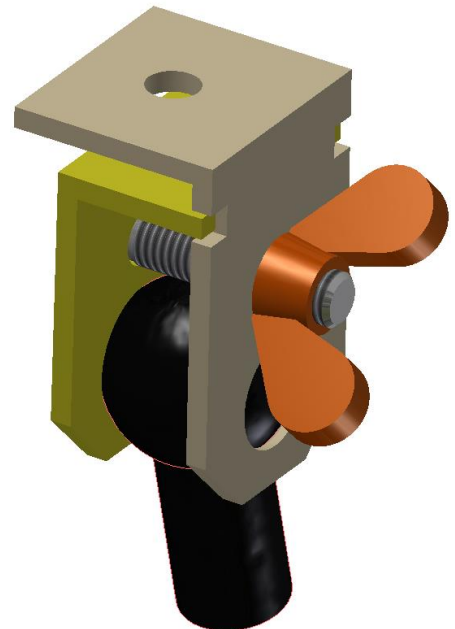
soldeerzijde stekker



De monitor heeft aan de achterkant twee ingangen elk voorzien van de mogelijkheid het beeld te spiegelen d.m.v. C1 of C2. De achteruitrij camera dient spiegelen beeld te geven. Met de zijkant camera hoeft dat niet. Het geeft eerder verwarring



Voor de camera zelf, heb ik van een zuignap bevestiging iets gemaakt wat hiervoor bruikbaar is. Eerst een model gemaakt zodat ik een idee had wat ik maken moest. Op de foto is bij de kop van het boutje, wat deels afgevlakt is, een tweede schroefje geplaatst met ook een deels afgevlakte kop. Het tweede schroefje weerhoudt het eerste om te verdraaien.



De eerste opstelling om te kijken of het werkt. Er is beeld. Of de tweede camera meerwaarde geeft, zal de praktijk nog moeten uitwijzen.



Merkte al dat het steeds omschakelen niet handig is. Luxe probleem. De achteruitrij camera schakelt automatisch aan en uit, nu zal dat handmatig moeten gebeuren. Misschien verzin ik nog een list om het te automatiseren. Nog een foto van buitenaf genomen.



Omdat het beeld van de monitor op de foto niet overzou komen, heb ik ook een foto gemaakt wat de zijcamera zou zien. Het beeld is breder dan op de foto. Op de monitor is ook de auto die links naast de grijze auto staat te zien. En rechts is de aanhanger met de boot erop, ook meer van de zien.



Arie