



unrwa  
الوكالة  
للشؤون  
اللاجئين

اختبار نهاية الفصل الدراسي الثاني الموحد  
للسنة الأولى للعام الدراسي ٢٠١٥-٢٠١٦

برنامج التربية والتعلم - غزة  
مركز التطوير التربوي  
وحدة التقييم

المدرسة: .....  
الدرجة: .....  
اسم الطالب/ة: .....  
الشعبة: .....  
المادة: العلوم العامة  
زمن الاختبار: ساعة ونصف  
الفترة: الصباحية

٤٠

السؤال الأول: ضع إشارة (✓) أمام العبارة الصحيحة و إشارة ( X ) أمام العبارة الخطأ ( ٦ علامات )

- ١- ( ) نزرع أشجار اللوز في المناطق الجبلية.
- ٢- ( ) يتكون سطح الأرض من يابسة و ماء.
- ٣- ( ) تنشط النحلة في فصل الصيف.
- ٤- ( ) نصنع الفخار من الصلصال.
- ٥- ( ) تشرق الشمس من جهة الغرب.
- ٦- ( ) شجرة البرتقال من الأشجار المثمرة.

السؤال الثاني: اختر الإجابة الصحيحة مما بين القوسين. (٧ علامات)

- ١- تشتهر الخليل بزراعة ..... ( العنب ، البرتقال ، الموز )
- ٢- في فصل الشتاء تنشط ..... ( الأفعى ، دودة الأرض ، النحلة )
- ٣- لون الماء على الخريطة..... ( أخضر ، أصفر ، أزرق )
- ٤- يتنفس الإنسان بوساطة..... ( الأنف ، الخياشيم ، الفم )
- ٥- تنطفئ الشمعة إذا منعنا عنها..... ( الهواء ، الماء ، التربة )
- ٦- ..... تمدنا بالضوء و الحرارة. ( القمر ، الأرض ، الشمس )
- ٧- نرى النجوم البعيدة بوساطة ..... ( المجهر ، التلسكوب ، العدسة )

ضع رقم العبارة من العمود ( أ ) أمام ما يناسبها في العمود ( ب ).

- |                           |                     |
|---------------------------|---------------------|
| ( أ )                     | ( ب )               |
| ١- نبات يستخدم للعلاج     | ( ) الشمس.          |
| ٢- أقرب النجوم إلى الأرض  | ( ) ورق التوت.      |
| ٣- تكثر الفواكه في فصل    | ( ) اليانسون.       |
| ٤- من أشكال القمر         | ( ) الصناعية.       |
| ٥- تتغذى دودة القز على    | ( ) الصيف.          |
| ٦- يكثر التلوث في المناطق | ( ) الهلال و البدر. |

صنّف الأشجار التالية إلى أشجار تسقط أوراقها أو أشجار لا تسقط أوراقها.

( نخيل - عنب - تين - سرو )

أشجار لا تسقط أوراقها	أشجار تسقط أوراقها

السؤال الخامس: أكمل العبارة بالكلمة المناسبة مما بين القوسين: ( ٦ علامات)

( البوصلة - الشمس - دوارة الرياح - البرية - البئر - صخور )

١- شقائق النعمان من النباتات .....

٢- أعرف اتجاه الرياح بوساطة.....

٣- تتكون اليابسة من ..... و أترية .

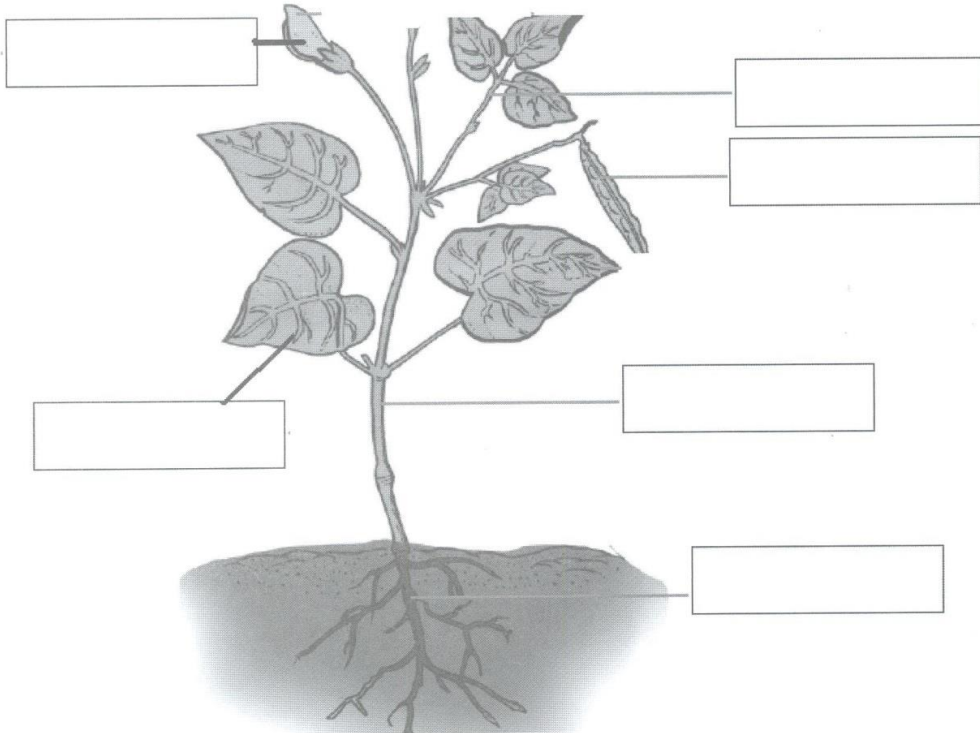
٤- نتعرف على الجهات الأصلية بوساطة.....

٥- نجمع مياه الأمطار في .....

٦- نرى ضوء ..... في النهار.

السؤال السادس: اكتب اسم كل جزء من أجزاء النبات على الرسم . ( ٣ علامات)

( ورقة - جذر - ساق - زهرة - ثمرة - غصن )



حاكم التصرفات التالية بكتابة كلمة ( يعجبني ) أو ( لا يعجبني ).

- ١ - تلميذ يلبس الملابس الثقيلة في فصل الشتاء . ( ..... )
- ٢ - مزارع يترك الأغنام ترعى في الحديقة العامة ( ..... )
- ٣ - أولاد يرمون النفايات في ماء البحر . ( ..... )
- ٤ - تلميذ يشرب ماء ليس له لون و لا طعم و لا رائحة . ( ..... )
- ٥ - وفاء تلعب في الشارع وقت الظهيرة . ( ..... )

- ١ - شجرة طويلة، أعيش في الصحراء، توضع ثماري في كعك العيد .

أنا .....

- ٢ - فصل من فصول السنة، الجو فيه حار، و نلبس فيه الملابس الخفيفة، ونذهب فيه إلى البحر.

أنا .....

- ٣ - أتحرك بسرعة لا يراني أحد و لا تستطيع العيش بدوني .

أنا .....

انتهت الأسئلة