



PRZYKŁADOWY PROJEKT *



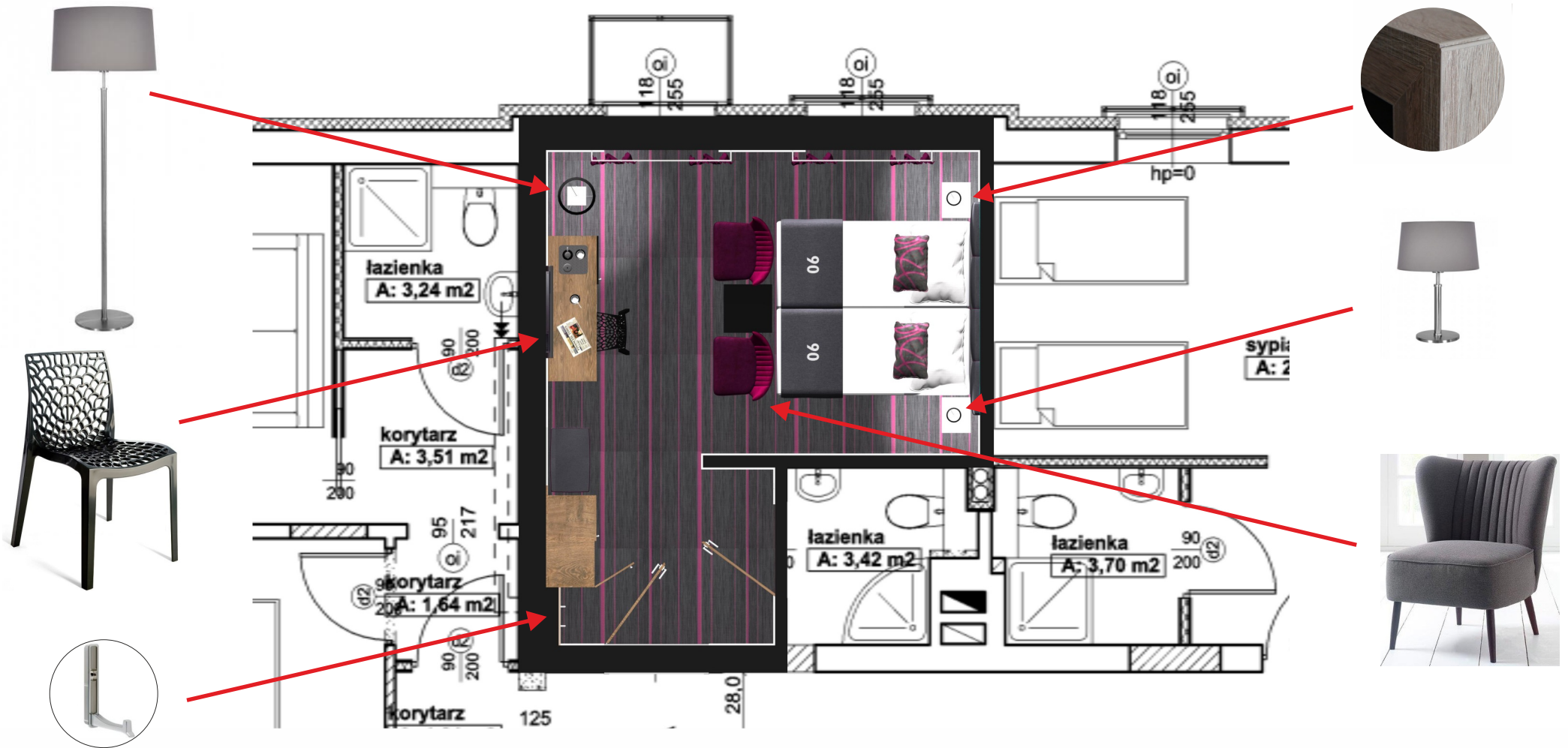
*WYKONYWANY PODCZAS FAZY 2 - PROJEKTOWEJ OPISANEJ W DOKUMENCIE: FABER - PRZEBIEG INWESTYCJI



Faber Sp. z o.o., ul.Santocka 42A, 71-071 Szczecin, Polska

NIP 852-10-90-091, REGON 810851219, Sąd Rejonowy w Szczecinie XVII Wydział Gospodarczy KRS nr 99303, Kapitał Zakładowy 50.000pln

PREZENTACJA PROPONOWANYCH MEBLI, KOLORYSTYKI I MATERIAŁÓW



ROBOCZA PREZENTACJA 3D



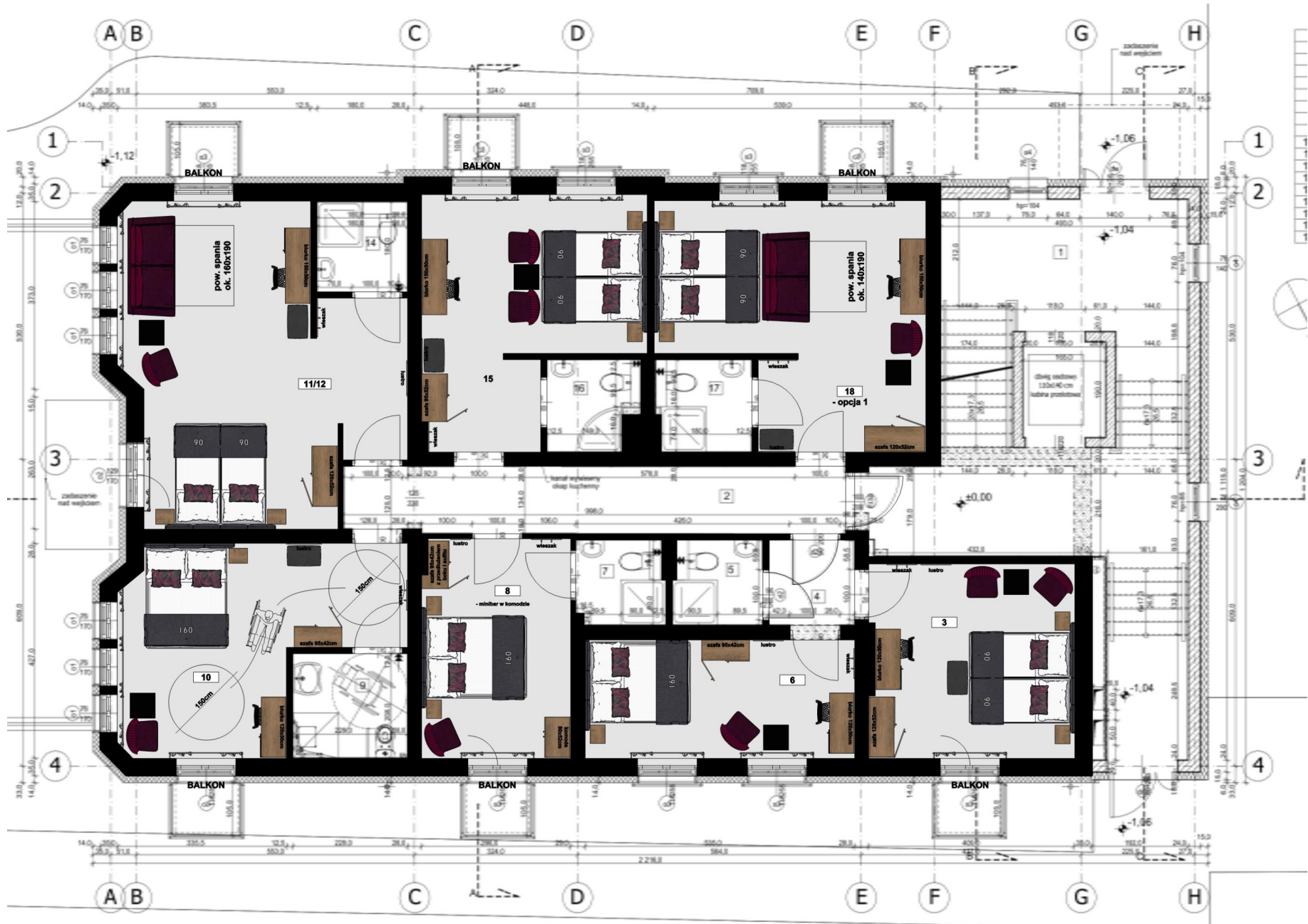
WIZUALIZACJA 3D WNEĘTRZA



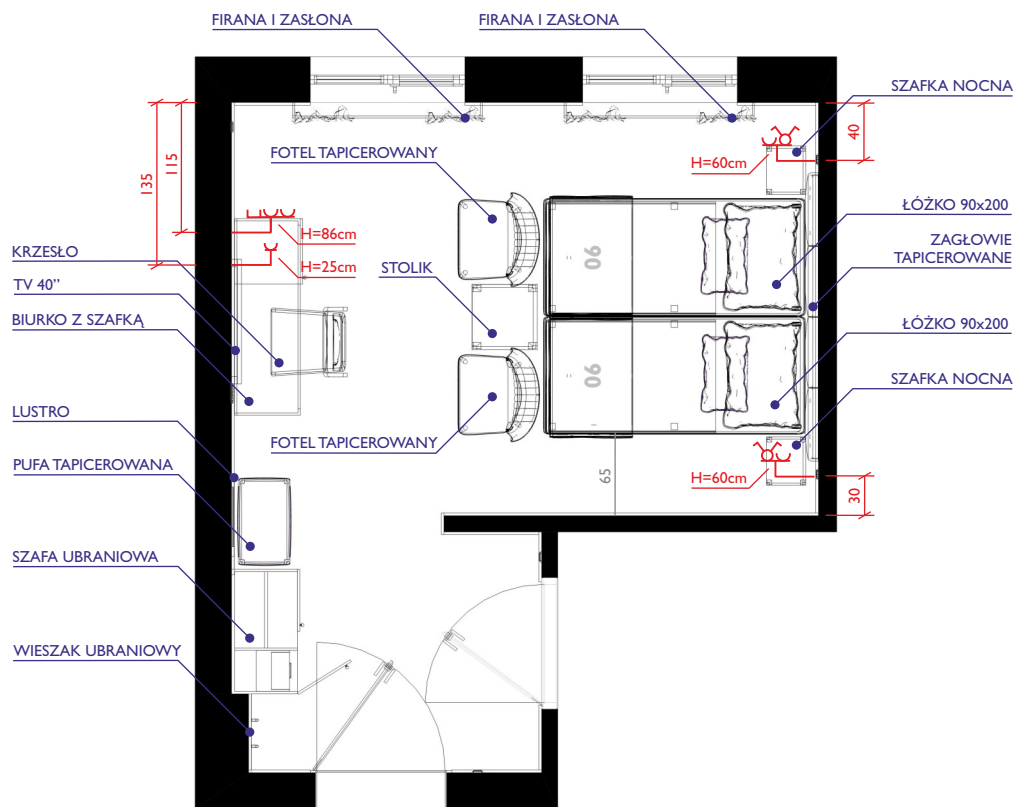
FOTOREALISTYCZNA WIZUALIZACJA 3D WNĘTRZA



UKŁAD FUNKCJONALNY MEBLI NA PIĘTRZE



RYSUNEK POMOCNICZY Z WYTICZNYMI DLA INSTALACJI ELEKTRYCZNEJ






Wszystkie symbole określają środek gniazda/ramki. Wysokość H wskazuje wymiar pomiędzy osią gniazda/ramki a wykończoną podłogą. Wymiary poziome liczone są od ściany do osi gniazda/ramki.

Ściany/części ścian zajęte na rysunku przez meble (szafę, zagłowie, wieszak, lustro) powinny być pozbawione wszelkich gniazd/włączników/wypustów elektrycznych. W obrębie biurka może znajdować się jedynie elektryka oznaczona na rysunku.

Uwaga: Elektryka widniejąca na rysunku nie pokazuje całej instalacji elektrycznej potrzebnej w pokoju hotelowym. Oznaczone punkty dotyczą przyłączy niezbędnych do prawidłowej instalacji asortymentu dostarczanego przez firmę Faber.

LEGENDA:

-  Podwójna pozioma ramka:
 - włącznik dwubiegunowy
 - gniazdo wtykowe pojedyncze
-  Potrójna pozioma ramka:
 - gniazdo telekomunikacyjne (internet + telefon)
 - gniazdo wtykowe podwójne
-  Gniazdo wtykowe pojedyncze (podłączenie minibaru)

WAŻNE - Rysunki nie mogą być traktowane jako branżowy projekt elektryczny. Mają charakter poglądowy i pomocniczy.

Sposób opracowania projektów może się od siebie różnić w zależności od charakterystyki i cech indywidualnych danego obiektu. Na przykład w przypadku małych pomieszczeń nanoszone są wymiary krytycznych obszarów, a w częściach o obniżonej wysokości, w prezentacjach 3D, w niewralgicznych punktach wprowadzamy stojące postacie ludzkie.

Stopień dopracowania i jakości wizualizacji uzależniony jest od rodzaju inwestycji, potrzeb Klienta oraz kompleksowości zamówienia. W przypadku dostawy przez nas mebli wraz z elementami wyposażenia dodatkowego oraz dekoracji tekstylnych (narzuty, zasłony, poduszki) Inwestor może liczyć na fotorealistyczną wizualizację 3D w jakości pozwalającej na wykorzystanie jej na stronie internetowej lub w materiałach reklamowych.




KONTAKT

DZIAŁ MEBLI HOTELOWYCH

 +48 91 4314074


 +48 91 4875827

Maciej Sargalski
Prezes Zarządu
контакт на языке **российским**

 +48 608505884

 msargalski@faber-meble.pl

Iwona Sargalska
Projektant

 +48 608476544

 isargalska@faber-meble.pl

Katarzyna Uszek
Architekt
Contact in English

 +48 608019101

 katarzyna@faber-meble.pl

Paweł Sobański
Architekt
Contact in English

 +48 600434258

 architekt@faber-meble.pl



Faber Sp. z o.o., ul.Santocka 42A, 71-071 Szczecin, Polska

NIP 852-10-90-091, REGON 810851219, Sąd Rejonowy w Szczecinie XVII Wydział Gospodarczy KRS nr 99303, Kapitał Zakładowy 50.000pln