



OFERTA POBYTOWA

Domki jednopokojowe:

***Domek typu STANDARD** – max 4 osobowy, jednopokojowy, gustownie umeblowany i wyposażony. Posiada łazienkę z prysznicem, TV LCD, lodówkę, czajnik elektryczny, szklanki oraz wygodny blat do przygotowywania zimnych posiłków. Wewnątrz znajdują się 2 tapczany i rozkładana kanapa, która w dzień pełni funkcję sofy a nocą stanowi dwuosobowe łóżko sypialne. Domek jest ogrzewany i bardzo popularny wśród gości, którzy nie gotują podczas pobytu.

***Domek typu STANDARD PLUS** – max 4 osobowy, jednopokojowy, bardzo podobny do domku STANDARD, posiada dodatkowo w pełni wyposażony, komfortowy aneks kuchenny. Domek jest ogrzewany.

***Domek typu PORTOWY:** posiada dwie niezależne części z osobnymi wejściami, 2 i 3 osobową, każda jedno pokojowa i każda z tzw. pół-łazienką (umywalka + WC, komfortowe prysznice na terenie Ośrodka). Wewnątrz znajduje się TV, 2 lub 3 miejsca sypialne, podstawowe meble, lodówka, czajnik elektryczny i szklanki. Domek posiada zadaszony i umeblowany taras i jako jedyny położony jest z dala od strefy innych domków, najbliższej jeziora.

Domki dwu pokojowe:

***Domek typu KOMFORT** - przestronny, max 5 osobowy, 2 pokojowy domek z łazienką, TV LCD oraz komfortowo wyposażonym aneksem kuchennym z płytą grzewczą.

Domek składa się z pokoju dziennego i sypialnego.

Pokój dzienny posiada 3 miejsca sypialne: dużą kanapę, która w dzień pełni funkcję sofy a w nocy stanowi 2 osobowe łóżko sypialne oraz 1 osobowy tapczan. W sypialni znajduje się łóżko małżeńskie ze stoliczkami nocnymi. W domku ponad to umieszczono 2 szafy, toaletkę z lustrem, fotele i ławę. Domek KOMFORT posiada ogrzewanie oraz zadaszony i umeblowany taras.

***Domek typu LUX** – max 4 osobowy, o najwyższym standardzie w Ośrodku. Posiada dwa wygodne pokoje (sypialny i dzienny), łazienkę z prysznicem, w pełni wyposażony aneks kuchenny z płytą grzewczą, TV LCD oraz umeblowany i zadaszony taras.

W części sypialnianej znajdują się 2 pojedyncze tapczany lub łóżko małżeńskie (dwie opcje), w salonie natomiast rozkładana kanapa, która w dzień pełni funkcję sofy a nocą stanowi dwuosobowe łóżko sypialne. Domek jest bardzo ładnie umeblowany. Posiada ogrzewanie i klimatyzację.

***Domek typu FAMILY** - dwupokojowy, 4 osobowy, posiada TV LCD, lodówkę, czajnik + szklanki. Domek składa się z pokoju dziennego i sypialnego.

Pokój dzienny posiada dużą rozkładaną kanapę, która w nocy stanowi łóżko sypialne oraz tapczan. W sypialni znajduje się łożo małżeńskie ze stoliczkami nocnymi. W domku ponad to umieszczono 2 szafy, toaletkę z lustrem, fotel i ławę.

Domek FAMILY posiada ogrzewanie oraz zadaszony i umeblowany taras.

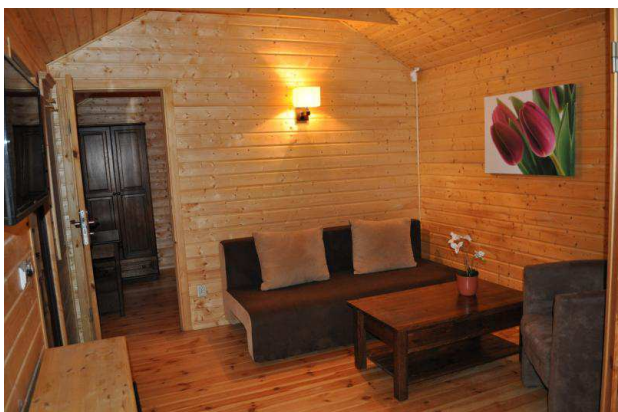
***Domek typu FAMILY LARGE** – przestronny, dwupokojowy, max 5 osobowy, posiada TV LCD, lodówkę, czajnik + szklanki. Domek składa się z pokoju dziennego i sypialnego.

Pokój dzienny posiada 3 miejsca sypialne: dużą kanapę, która w dzień pełni funkcję sofy a w nocy stanowi 2 osobowe łóżko sypialne oraz 1 osobowy tapczan. W sypialni znajduje się łożo małżeńskie ze stoliczkami nocnymi. W domku ponad to umieszczono 2 szafy, toaletkę z lustrem, fotele i ławę.

Domek FAMILY LARGE posiada ogrzewanie oraz zadaszony i umeblowany taras.

***Domek HOLENDERSKI** – max 6 osobowy, posiada 3 oddzielne 2 osobowe sypialnie (2 małżeńskie i 1 z mniejszymi łóżkami 170 cm) oraz salon, jadalnię, TV, łazienkę z prysznicem, podstawowo wyposażony aneks kuchenny. Przed domkiem znajduje się duży drewniany taras ze stołem biesiadnym na 6 osób. Jest to doskonała opcja na pobyt z rodziną lub znajomymi przy zachowaniu niezbędnej prywatności.

Zdjęcia domków:



Domek LUX



Domek LUX



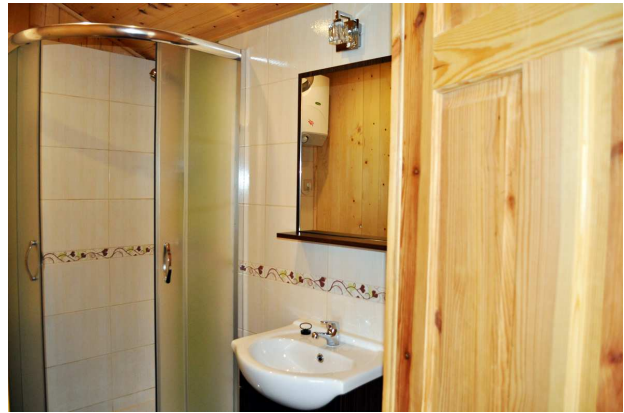
Domek Komfort



Domek Komfort



Domek Standard



Domek STANDARD- łazienka



Domek Standard Plus



Domek Standard Plus



Domek Family



Domek Family



Domek Family Large



Domek Family Large



Domek Lux - łazienka



Domek Standard Plus – łazienka



Domek Holenderski



Domek Holenderski



Domek Holenderski



Domek Holenderski



Domek Portowy



Domek Portowy

W przypadku pobytów grupowych Ośrodek wynajmuje całe domki, bez możliwości rozliczenia osobowego. Ilość zakwaterowanych w domku osób nie może przekraczać ilości dostępnych miejsc.

Koszt zakwaterowania oraz dostępność domków:

Typ domku	Ilość miejsc w domku	Ilość pokoi	Cena za dobę*	Cena za weekend ze zniżką rodzinną*	Ilość dostępnych domków
STANDARD	4	1	260 zł	234 zł	7
STANDARD PLUS	4	1	300 zł	270 zł	4
FAMILY	4	2	300 zł	270 zł	2
FAMILY LARGE	5	2	350 zł	315 zł	1
LUX	4	2	360 zł	324 zł	3
KOMFORT	5	2	390 zł	351 zł	1
HOLENDERSKI	6	4	330 zł	297 zł	2
PORTOWY	3	1	165 zł	148 zł	1
PORTOWY	2	1	110 zł	110 zł	1

*Domki dostępne są na cały weekend (brak możliwości wynajęcia na 1 dobę).

* Pobyt dla rodzin (minimum 1 dziecko do lat 16 w domku) minus 10% - nie dotyczy 2 osobowego domku Portowego.

Cena pobytu obejmuje:

- zakwaterowanie
- parking (bezpośrednio przy domkach)
- korzystanie z ogólnodostępnej altany biesiadnej przeznaczonej na ognisko lub grilla
- korzystanie z ogólnodostępnej sali wielofunkcyjnej
- korzystanie z plaży, boisk sportowych (boisko do siatkówki plażowej, plac do koszykówki)
- korzystanie z bezpłatnej wypożyczalni rowerów turystycznych (damskich i męskich)
- korzystanie z siłowni zewnętrznej
- dostęp do strefy Wi - Fi

Ponad to w Ośrodku również wypożyczalnia sprzętów wodnych (rowerki, żaglówki, kajaki, łódki).

Cennik dotyczący wypożyczalni znajduje się na naszej stronie www.rafa-jeziorsko.eu w zakładce CENNIK (Wypożyczalnia sprzętu).

Restauracja letnia

Zakwaterowanie w Ośrodku związane jest z obligatoryjnym wykupieniem śniadań, które serwowane są w postaci szwedzkiego stołu. Koszt przy pobycie grupowym wynosi odpowiednio:

- 18 zł /osoba dorosła/ śniadanie/
- 12 zł /dziecko do 10 lat/ śniadanie/

Nasza restauracja letnia oferuje również bardzo smaczne posiłki z karty w postaci obiadów, kolacji, przekąsek i ciast. Można też zamówić 2 posiłkowe wyżywienie, którego cena przy pobycie grupowym wynosi odpowiednio:

- 40 zł /osoba dorosła/ – HB /śniadanie i obiadokolacja/
- 28 zł /dziecko do 10 lat/ – HB /śniadanie i obiadokolacja/

Altana grillowa

W Ośrodku do dyspozycji Gości ogólnodostępna altana na ognisko ze stołami biesiadnymi na 60 osób, w której na opuszczanym grillu upiec można przygotowane specjały. Dla grup powyżej 30 osób drewno gratis.

Sala wielofunkcyjna

W Ośrodku dysponujemy dużą salą wielofunkcyjną ze sprzętem audio, stołami do ping ponga oraz bilardem. Sala dostępna jest dla gości do godz. 22.00

Siłownia, boiska, plaża i inne

Na terenie znajduje się bezpieczny plac zabaw dla małych i większych dzieci oraz duży batut. Tuż obok położona jest kawiarenka letnia i restauracja. Siłownia zewnętrzna uatrakcyjni wypoczynek na świeżym powietrzu dorosłym a także starszym dzieciom. Urządzenia są bezpieczne i bardzo proste w obsłudze. Na terenie również profesjonalne boisko do siatkówki plażowej i plac do kosza. W recepcji Goście Ośrodka mogą bezpłatnie wypożyczyć piłki, rakiety do ping ponga. W ofercie również bezpłatna wypożyczalnia nowych rowerów turystycznych. Plaża Ośrodka jest niestrzeżona, kameralna i przytulna. Jezioro posiada płaskie i piaszczyste dno.

Zwierzęta

Ośrodek jest przyjazny zwierzętom. Koszt pobytu pupila wynosi:

- *10 zł / doba – mały piesek
- *20 zł / doba – duży piesek

Warunki rezerwacji grupowej

- Rezerwacji grupowej zostaje nadany numer rezerwacyjny po zgłoszeniu organizatora
- Celem dokonania rezerwacji konkretnego domku należy drogą mailową podać nadany wcześniej nr rezerwacji grupowej oraz swoje dane (nazwisko, nr telefonu, e-mail)
- Należy podać rodzaj domku oraz ilość osób dorosłych oraz dzieci (plus wiek dzieci)
- Drogą mailową otrzymacie Państwo nr swojej rezerwacji „podpięty” pod ogólną rezerwację dla grupy wraz z wyliczeniem kosztów pobytu, wartością zaliczki oraz danymi do przelewu
- Rezerwacja zostanie potwierdzona po wpływie zaliczki, która wynosi 30% ceny pobytu.

Dodatkowe informacje

Doba pobytowa w Ośrodku rozpoczyna się o godz. 16.00 w dniu przyjazdu i kończy o godzinie 12.00 w dniu wyjazdu. Goście powinni posiadać własne ręczniki oraz przybory toaletowe. Ośrodek pobiera kaucję pobytową, która wynosi 200 zł za każdy domek. Kaucja płatna jest gotówką w dniu przyjazdu i zwracana Gościom w dniu wyjazdu.

Atrakcje

Główną zaletą Ośrodka jest położenie nad samym jeziorem i możliwość szeroko pojętej rekreacji wodnej. Nasza wypożyczalnia sprzętu oferuje nowoczesne rowery wodne, które są sporą atrakcją dla dzieci i dorosłych, kajaki, żaglówki, przejażdżki motorówką, skuterem oraz rejsy komfortowym stateczkiem wycieczkowym, które polecamy na wycieczki zbiorowe lub indywidualne.

WYJĄTKOWA ATRAKCJA

Pragniemy zaoferować Państwu rejs widokowy po wodach Zbiornika Jeziorsko. Jest to znakomity relaks dla dorosłych i niezapomniana frajda dla dzieci.



Nasz stateczek pasażerski jest bezpieczny i wysoce komfortowy. Zabierze na pokład maksimum 11 osób. Podczas godzinnego rejsu Kapitan opowie Państwu ciekawostki przyrodnicze związane z Jeziorskiem.

Podczas rejsu:

- poznacie tajemnicę wyspy kormoranów
- podejrzycie unikatowe ptasie siedliska (widoczne tylko z wody)
- obejrzyjecie zaporę i elektrownię wodną na tamie
- za pomocą sonaru zaobserwujecie co ciekawego dzieje się pod wodą

Rejsy wypływają codziennie przy minimum 8 osobach na pokładzie, w godzinach:

- 10.00, 13.00, 16.00, 18.00

Poza tymi godzinami można zamówić rejs indywidualny dla grupy*

Cena:

- 20 zł - bilet na rejs dla osoby dorosłej
- 10 zł - bilet na rejs dla dziecka do 7 lat
- 160 zł - rejs indywidualny



ZDJĘCIA Z OŚRODKA:



Recepcja



Sala wielofunkcyjna



Port Rafa



Restauracja letnia



Altana grillowa



Altana grillowa



Rower wodny Volkswagen Cabrio



Rower wodny - 5 osobowy



Kajakiem po Jeziorisku



Przejażdżka skuterem wodnym



Plaża



Boisko do siatkówki

ATRAKCJE OKOLICY

TERMY UNIEJÓW

Zaledwie 16 km od Ośrodka znajduje się Kompleks Termalno – Basenowy w Uniejowie. Położony u podnóża XIV – wiecznego zamku oferuje gorące kąpiele w leczniczych solankach. W kompleksie znajdują się zasilane leczniczą solanką termalną otwarte i kryte baseny ze zjeżdżalniami, gabinety odnowy i masażu a także komora śnieżna oraz sauny.



ZOO SAFARII BORYSEW

W odległości 20 km od Ośrodka (gmina Poddębice) mieści się Ogród Zoologiczny Zoo Safari Borysew, gdzie stanąć można twarzą w twarz z egzotycznymi zwierzętami z całego świata.

Największym atutem Zoo są ogromne przestrzenie, po których biegają dzikie zwierzęta. Podziwiać tam można najgroźniejsze drapieżniki świata - Białe Tygrysy bengalskie, Białe Lwy, Serwale, Pumę amerykańską, Białe Wilki ale także Lemury i Bawoły indyjskie. Na terenie ogrodu mieszkają liczne gatunki antylop, zebra oraz małp. Są tam także kangury, kajmany, wielbłądy dwugarbne oraz ptaki. Do tej pory Zoo w Borysewie zgromadziło około 85 gatunków zwierząt.

Osobną atrakcją są gatunki zamieszkujące "**Świat wodny**".

Wyjątkową atrakcją jest **Mini Zoo**, w którym najmłodsi mają możliwość zabawy z miłymi w dotyku, a przy tym bezpiecznymi zwierzętami. W Mini Zoo dzieci spotkać się mogą z kózkami miniaturkami, owieczkami kameruńskimi, alpakami, świnkami wietnamskimi, osiołkami i królikami.

