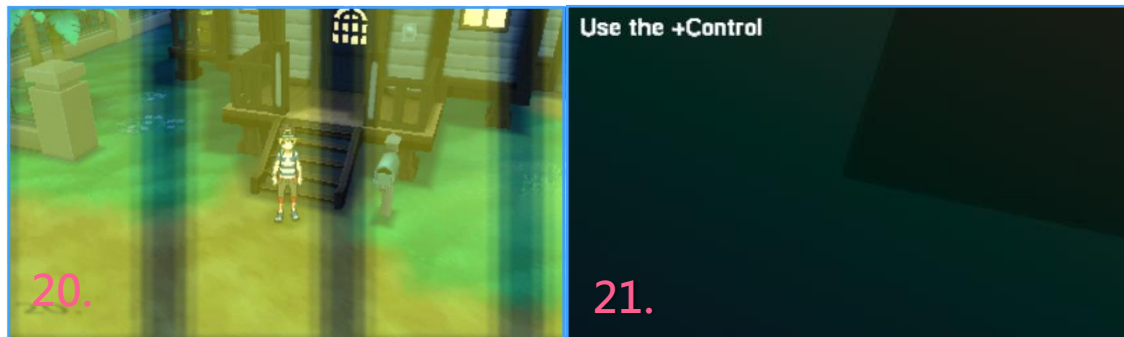
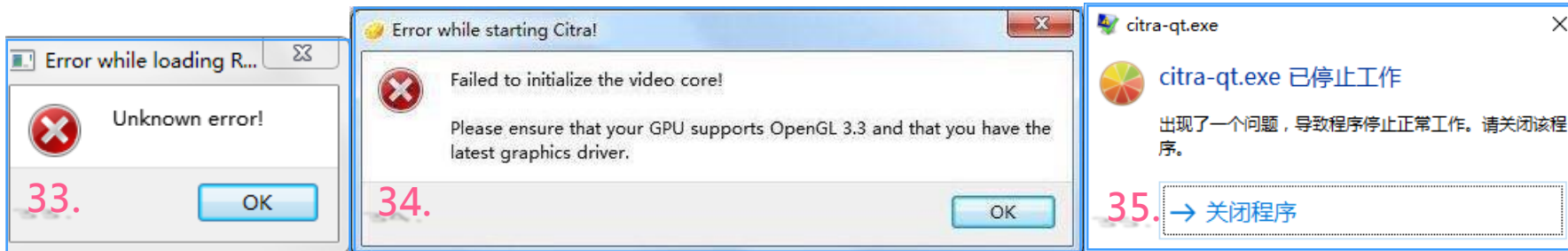
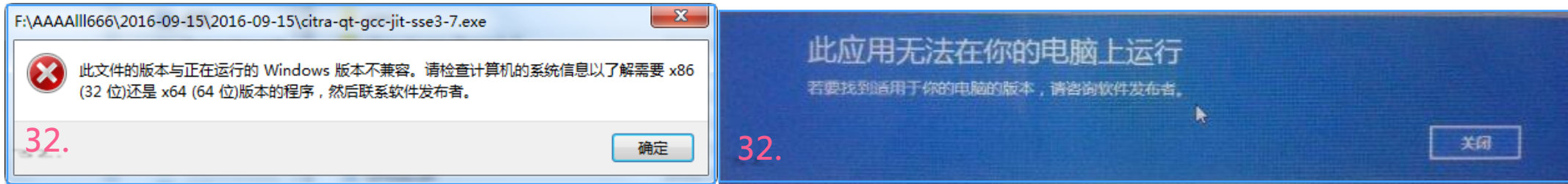
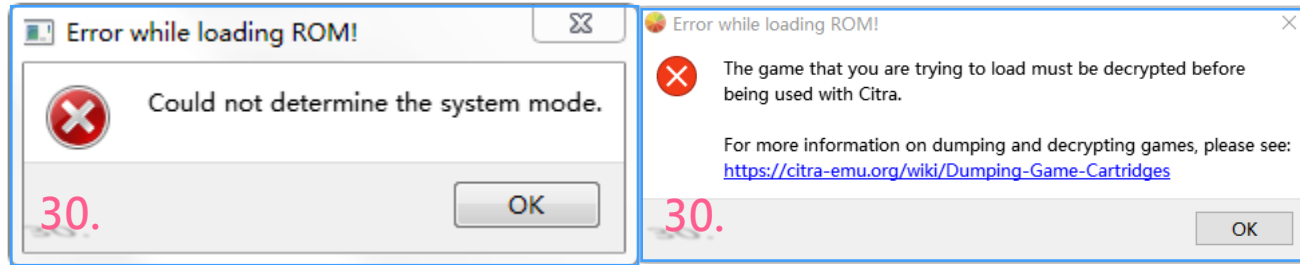


○索引

01. [《支持的系统》](#)
02. [《支持的 Rom 格式》](#)
03. [《如何下载》](#)
04. [《进行游戏前的准备-二不二要》](#)
 05. [★Citra 的各层文件夹与档案不要以中文命名](#)
 06. [★免安装的 Citra 不要放在 C 槽](#)
 07. [★需要 Visual C++ Redistributable for Visual Studio 2015](#)
 08. [★需要 user 文件夹下的 nand 和 sysdata 里的档案](#)
09. [《让 Citra 跑得更顺》](#)
10. [《让 Citra 画面更好》](#)
11. [《调整 Citra 画面布局》](#)
12. [《更改 Citra 全局的使用者名称与游戏设定》](#)
13. [《Citra 怎么存档》](#)
14. [《Citra 的存档与设定数据所在位置》](#)
15. [《Citra 的各游戏存档位置》](#)
16. [《金手指的使用》](#)
17. [《Citra 的键盘控制设定》](#)
18. [《Citra 出现错误》](#)
 19. [〔Citra 目前不支持的游戏〕](#)
 20. [〔画面有黄光〕](#)
 21. [〔画面只有部分文字〕](#)
 22. [〔出现花屏、灰屏〕](#)
 23. [〔完全黑屏〕](#)
 24. [〔游戏速度过快〕](#)
 25. [〔按键无效〕](#)
 26. [〔图形不正常显示或缺失〕](#)
 27. [〔还是无法开启游戏〕](#)
 28. [〔我不知道问题出在哪里〕](#)
 29. [〔还是有问题〕](#)

○ 图片索引



《支持的系统》

Citra 只支持 **64 位**的操作系统 (Win、Mac、Linux)
且显示适配器要支持 **OpenGL 3.3** 以上

《支持的 Rom 格式》

已解密的 .cxi .3dsx .cci .axf .elf .3ds
PS. **转档并不能解密**文件

《如何下载》

首先你可以在 Citra 吧可以找到许多不同版本的模拟器
因为百肚会吃掉连结
所以有些贴你会看到像下面这样的文字

/s/1miNmgu0

这文字表示的是百肚网盘的连结
所以在前面加上百肚盘的网址就是下载点
像这样

<http://pan.baidu.com/s/1miNmgu0>

下载完请一定要解压缩

《进行游戏前的准备-二不二要》

- ★Citra 的各层文件夹与档案不要以中文命名
 - ★免安装的 Citra 不要放在 C 槽
 - ★需要 Visual C++ Redistributable for Visual Studio 2015
 - ★需要 user 文件夹下的 nand 和 sysdata 里的档案
-

★Citra 的各层文件夹与档案不要以中文命名

Citra 和 Rom 不要存放于非英文的路径
如果路径和文件名有中文可能会造成档案无法正常读取

(很多其他程序也只能存放于英文路径)

★免安装的 Citra 不要放在 C 槽

因为 Windows 8 以后使用者的权限较旧版低
若将免安装的 Citra 放在 C:\Program Files\ 或其他受保护的文件夹中
会造成档案无法正常读取

(很多其他免安装的程序也是如此)

★需要 Visual C++ Redistributable for Visual Studio 2015

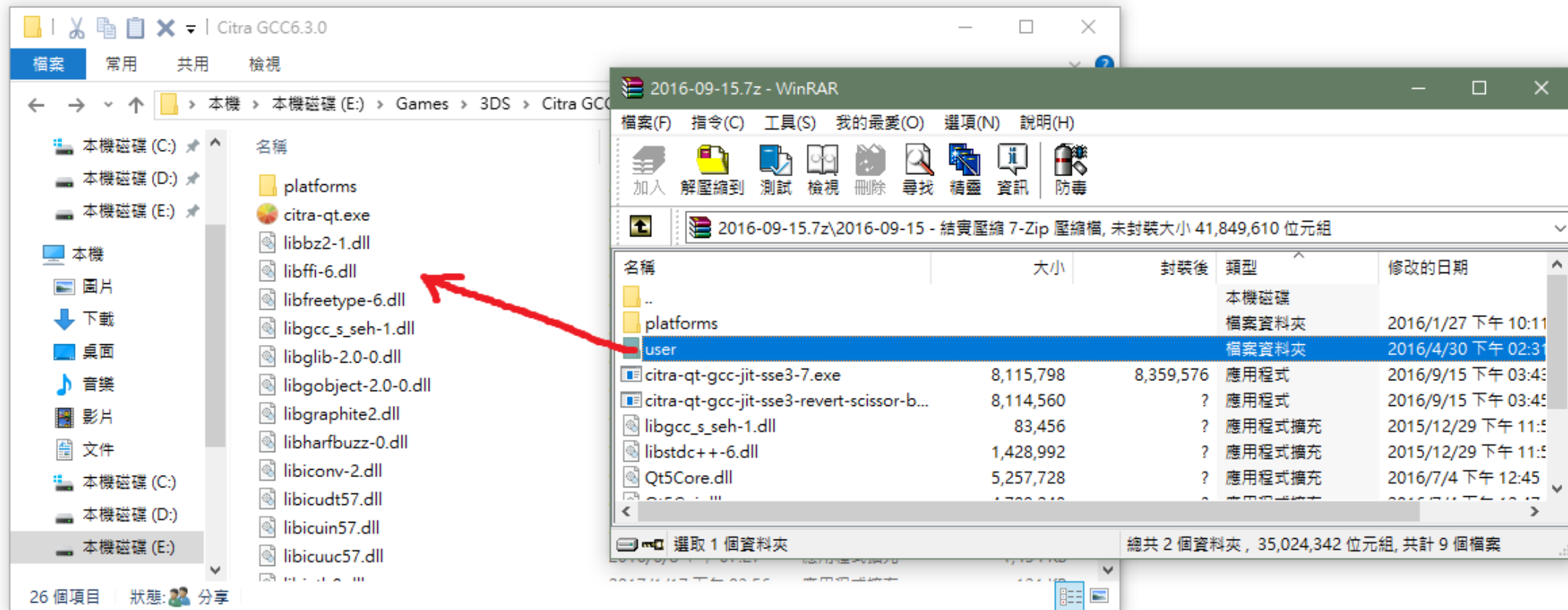
若没安装过最新的 Visual C++ 2015
请在下列网址下载安装 Visual C++ Redistributable for Visual Studio 2015
<http://www.microsoft.com/en-US/download/details.aspx?id=48145>

★需要 user 文件夹下的 nand 和 sysdata 里的档案

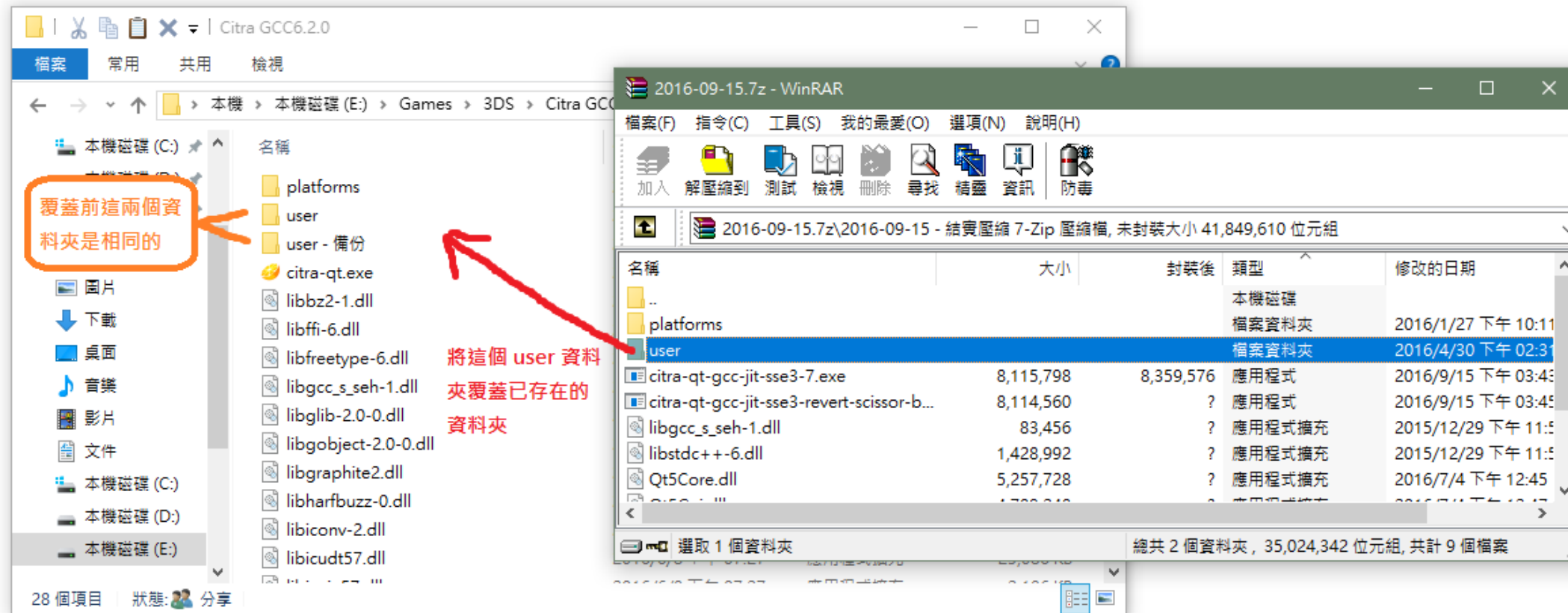
请在这里下载 9 月 15 号的版本以取得 user 文件夹

<http://tieba.baidu.com/p/4782801909>

将 2016-09-15.7z 的 user 文件夹复制到你下载的模拟器里即可



如果您已经玩过某些游戏有存档、有 user 文件夹
但发现还是很多游戏不能玩
请记得先备份原本的 user 文件夹
再将 2016-09-15.7z 的 user 覆盖到现有的 user 里
注意，你原本的 user 是「被」覆盖的



这么做是因为要进行游戏，
我们必须有 user 文件夹下的 nand 和 sysdata 里的某些档案
(所以这也表示就算你有 user 文件夹你也不一定能进行游戏
因为你还是可能缺少 nand 和 sysdata 里的档案)
各位会发现官方和我发的非官方都没附上 user 文件夹
不要问为什么，很恐怖 XD

《让 Citra 跑得更顺》

首先**关闭背景不需要执行的程序**

如·网盘、BT...等

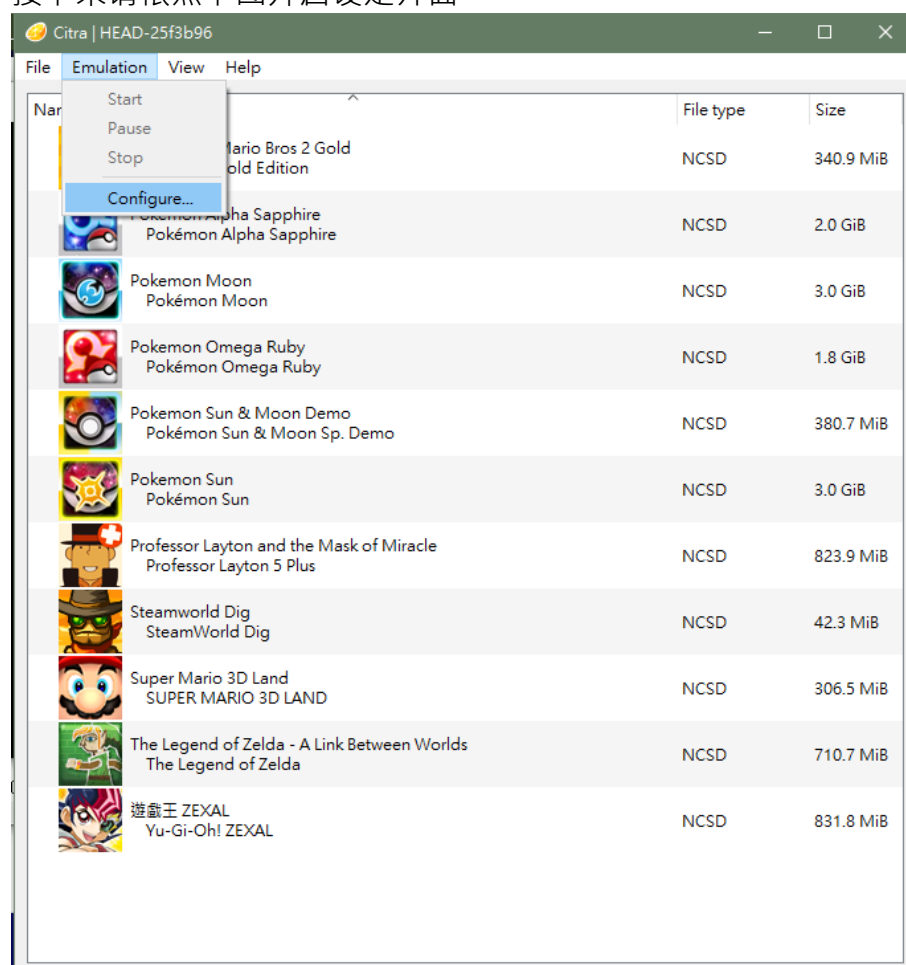
再来 Citra 会在 C 槽储存错误纪录

因此 C 槽剩余的空间大于 10G 会让系统顺一点

还有·**版本越新的 Citra 越快**

觉得慢就换新版本

接下来请依照下图开启设定介面



然后点窗口上方的 Graphics 标签

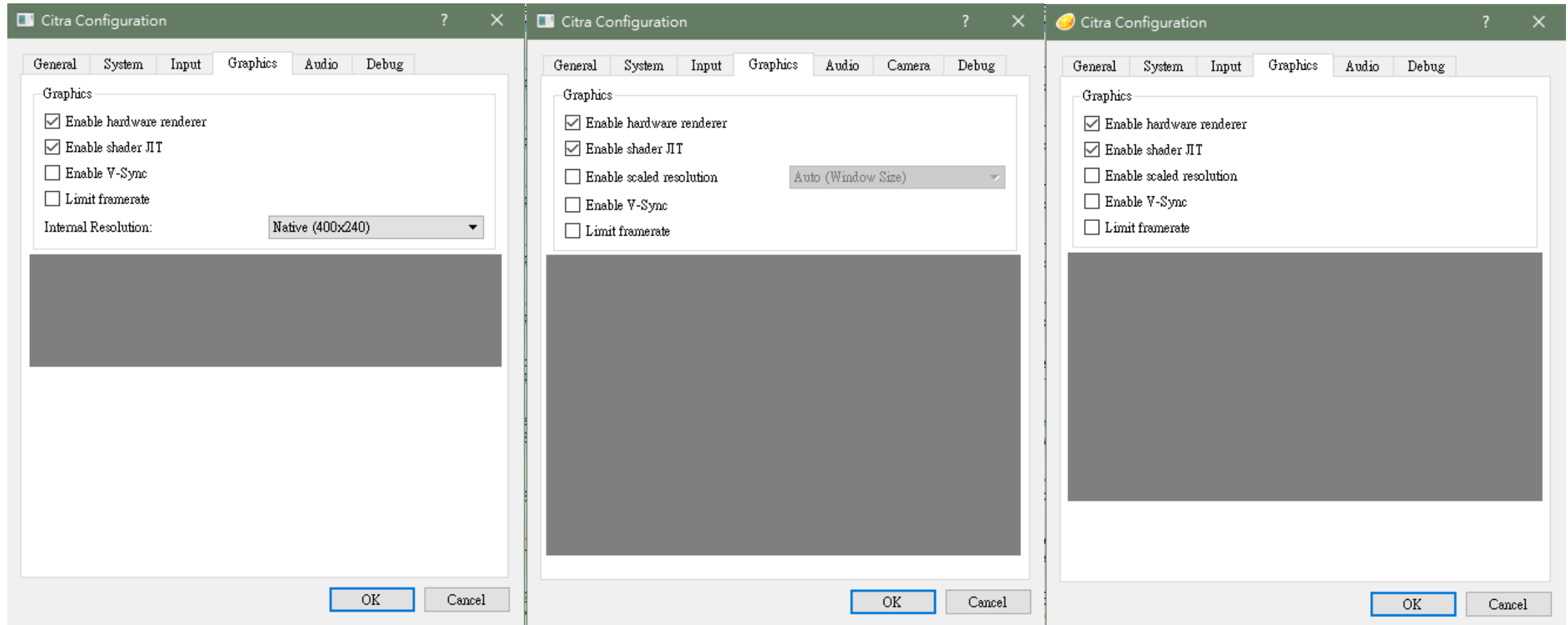
因为 Citra 目前在图形设定的介面大概有三个版本

请参考以下与您介面最相似的一张截图做相同的设定

(只勾 Enable hardware renderer、Enable shader JIT

不勾 Enable scaled resolution、Enable V-Sync、Limit framerate、

Internal Resolution 调成 Native (400x240))

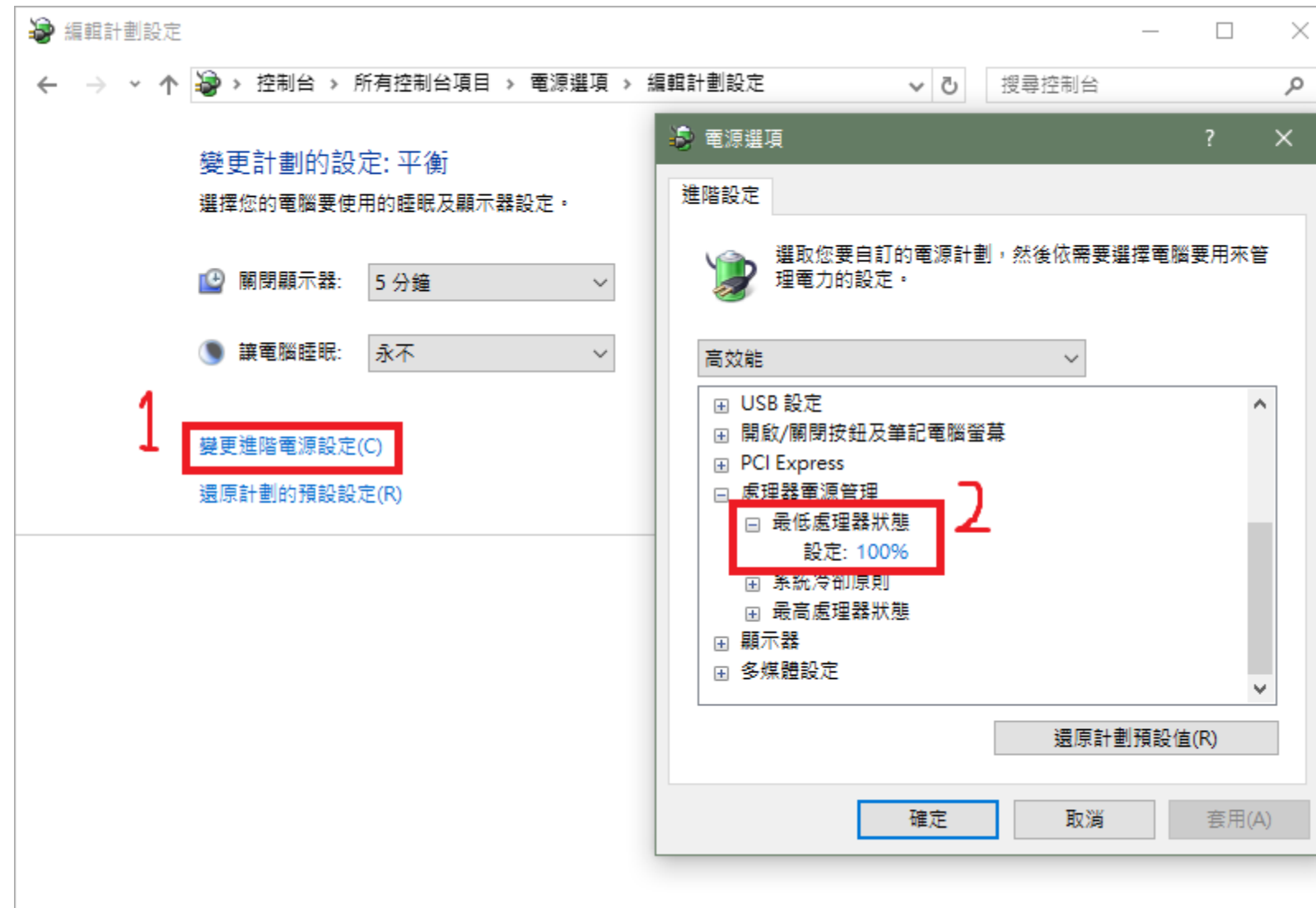


如果用笔记本玩请插电

如果笔记本电池可以拔下来

请到控制面板开启电源选项 > 变更计划设定 > 变更进阶电源设定

然后依照下图设定

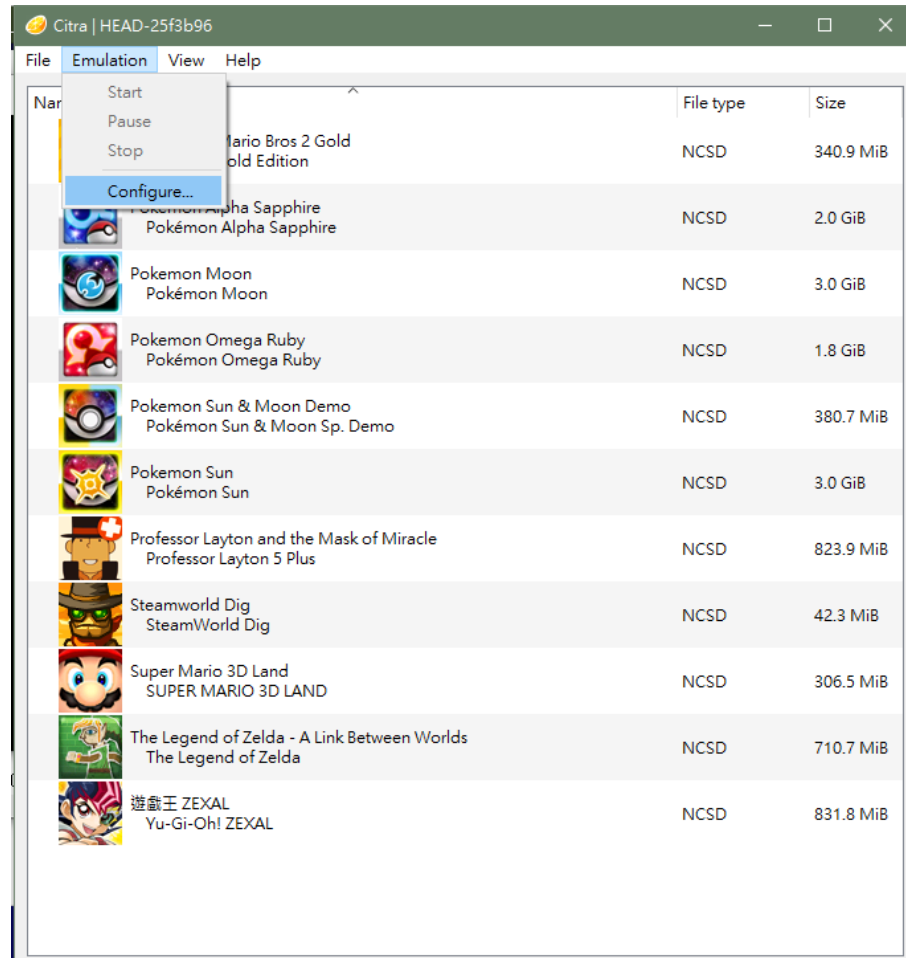


《让 Citra 画面更好》

首先建议**下载 2017 年以后发布的 Citra**

因为这些版本分辨率可以调得很高

然后请依照下图开启设定介面



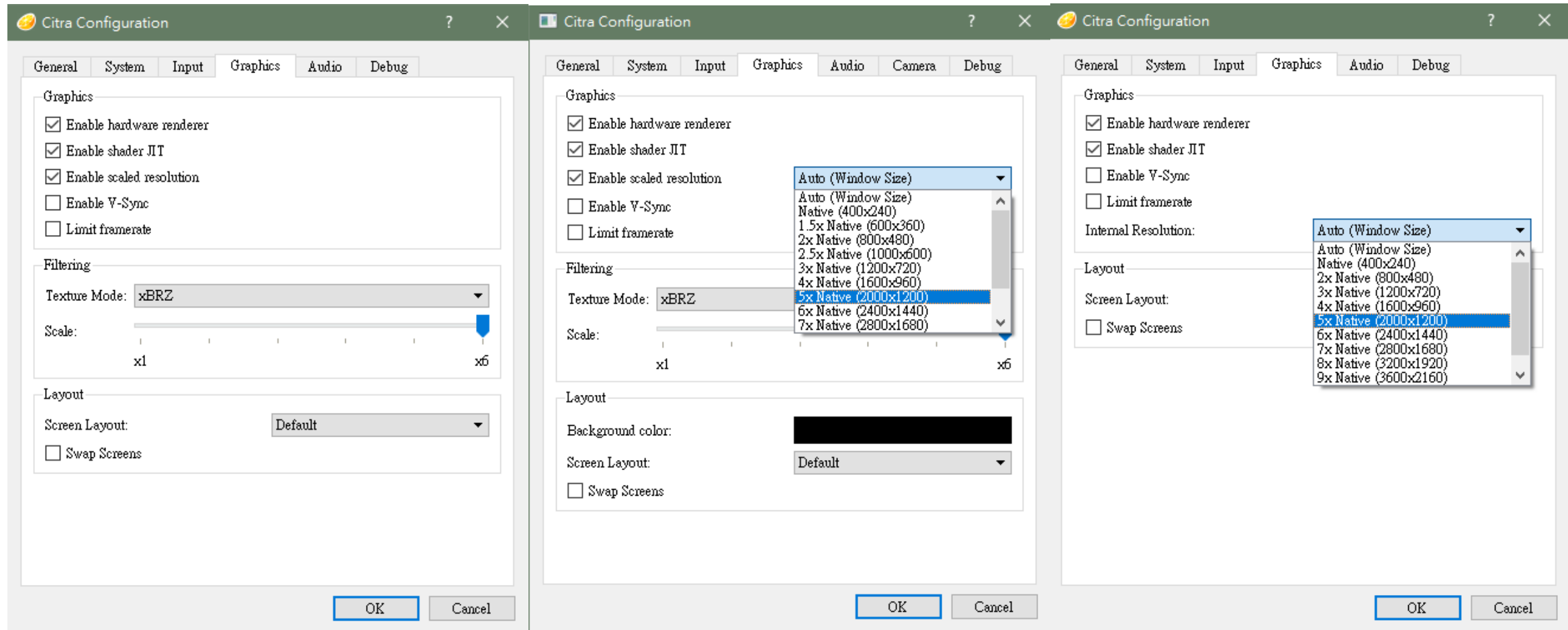
再点窗口上方的 Graphics 标签

因为 Citra 目前在图形设定的介面大概有三个版本

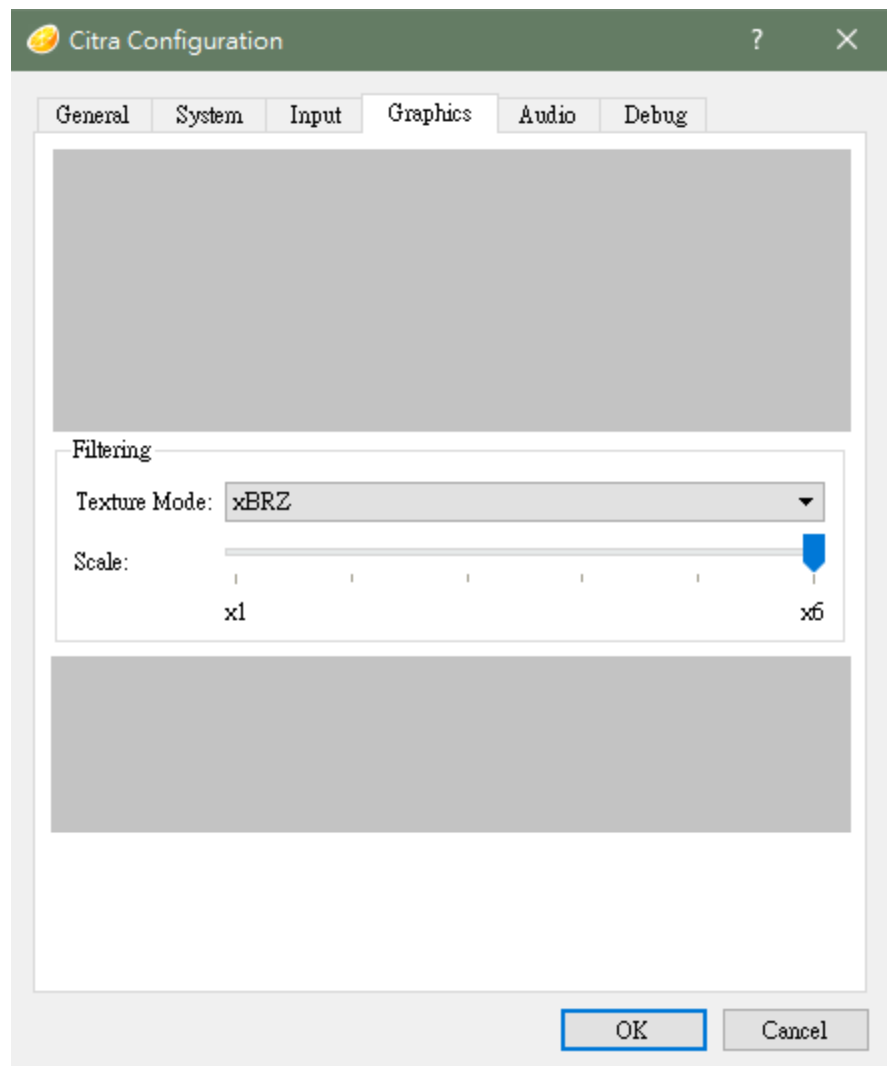
请参考以下与您介面最相似的一张截图做相同的设定

(主要是要调整分辨率)

建议可以调成 Auto (Windows Siz)、5x Native (2000x1200) 或更高)

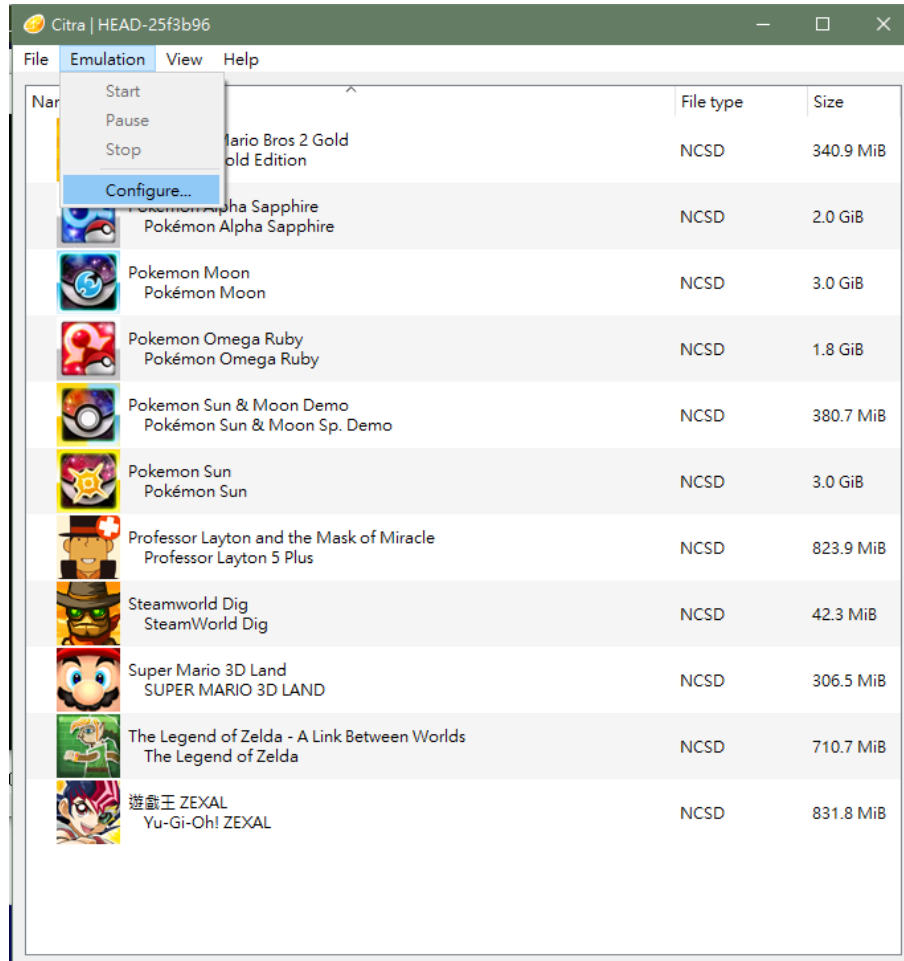


若有 xBRZ 就把它调成 x6
但 xBRZ 在 2D 游戏下才会看出明显改变



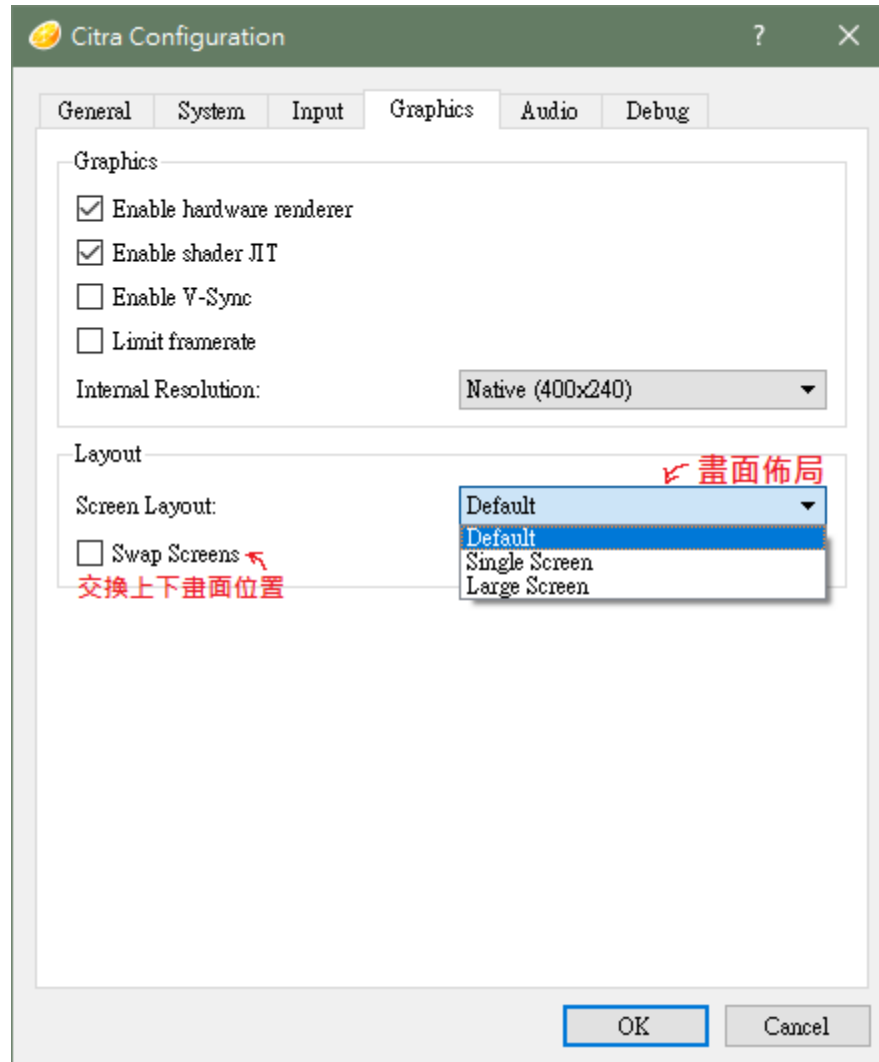
《调整 Citra 画面布局》

请依照下图开启设定介面

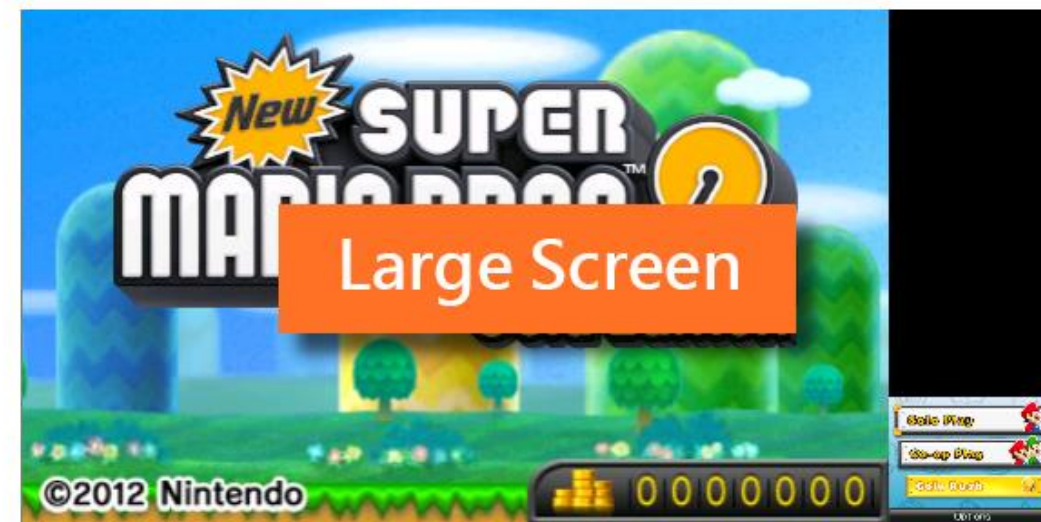


然后点窗口上方的 Graphics 标签

出现以下画面后依自己喜好修改 Screen Layout 选项



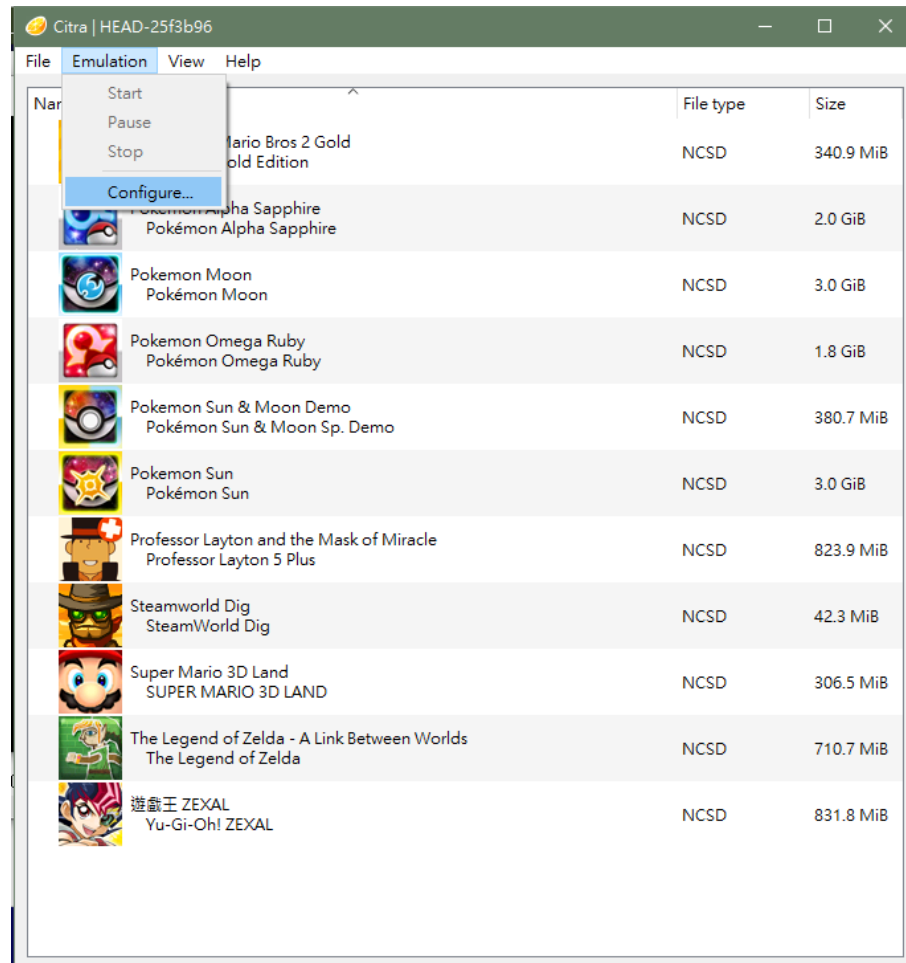
三种选项呈现的布局如下图



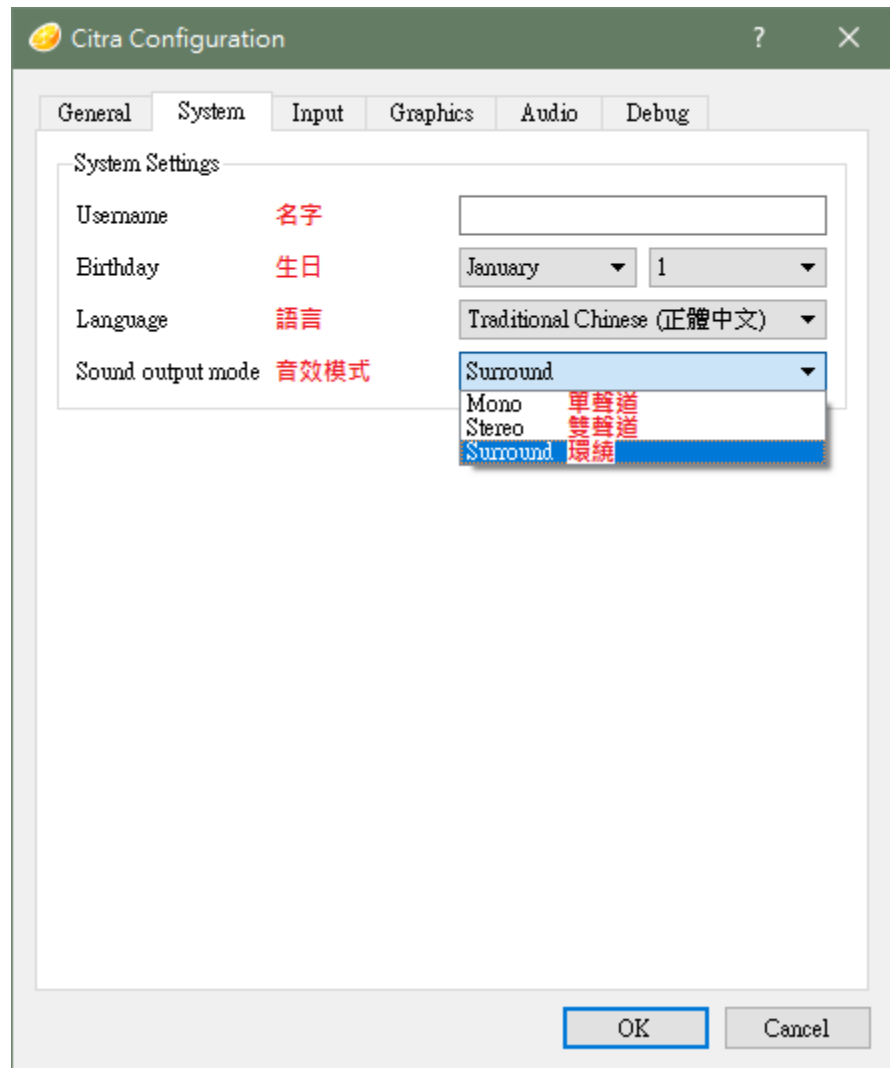
其中若设定为 **Single Screen** 时
可使用 **Ctrl + TAB** 切换上下画面

《更改 Citra 全局的使用者名称与游戏设定》

请依照下图开启设定介面



然后点窗口上方的 System 标签
出现以下画面后依自己喜好修改



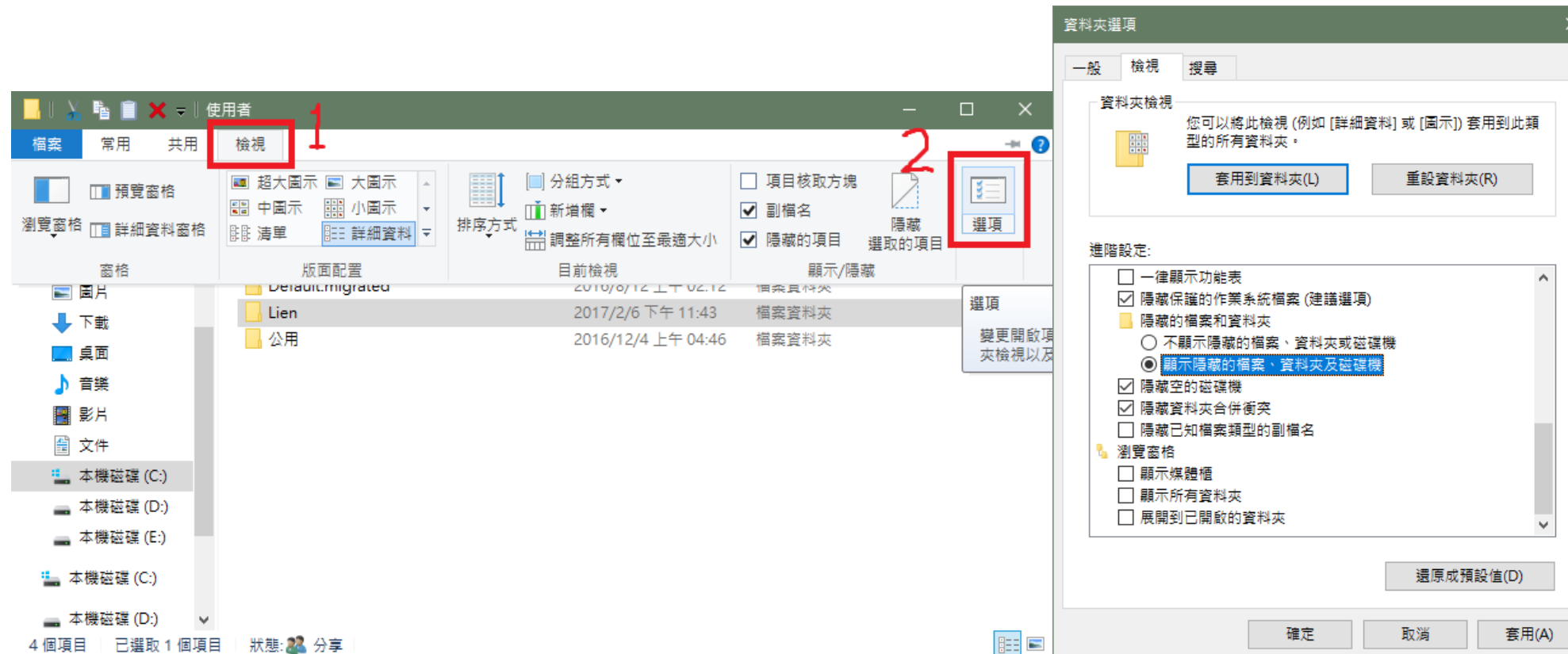
《Citra 怎么存档》

Citra 目前没有实时存档

只能在游戏内依该游戏的存档方式存档

《Citra 的存档与设定数据所在位置》

- 如果**模拟器文件夹内没有 user 文件夹**
它会在 **C:\Users\xxx\AppData\Roaming\Citra** 底下存取存档与设定
(若要查看、备份这个文件夹请先让 Windows 显示隐藏档案，如下图)

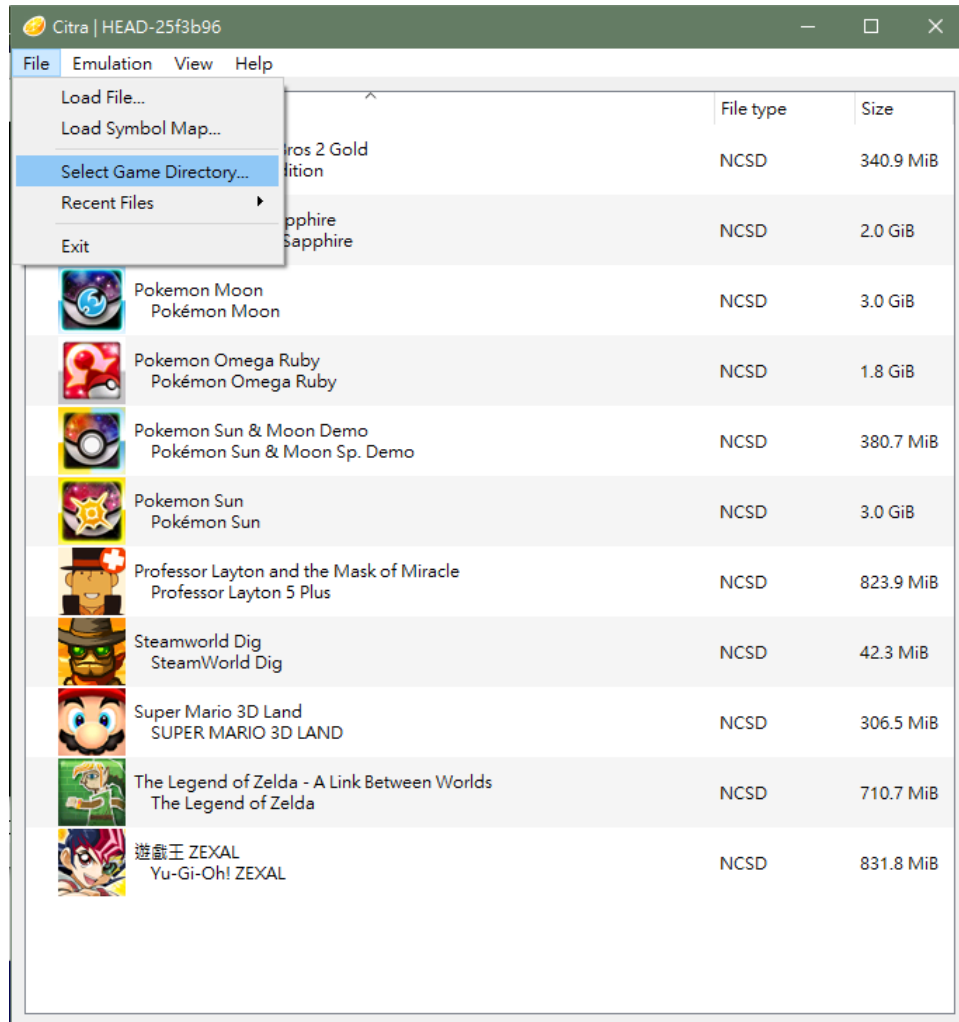


往后新版模拟器文件夹内若没有 user 也会存取相同的存档与设定
您也可将上述这个 Citra 文件夹复制到模拟器文件夹下使用
但要将这个叫 Citra 的文件夹改名为 user

- 如果**模拟器文件夹内有 user 文件夹**
你的**存档就会在模拟器内的 user 文件夹里**
如果你想转移存档与设定到新版模拟器
只要将这版 user 文件夹复制到新版下即可使用
而这些 user 文件夹并不会影响 C:\Users\xxx\AppData\Roaming\Citra\ 里的档案

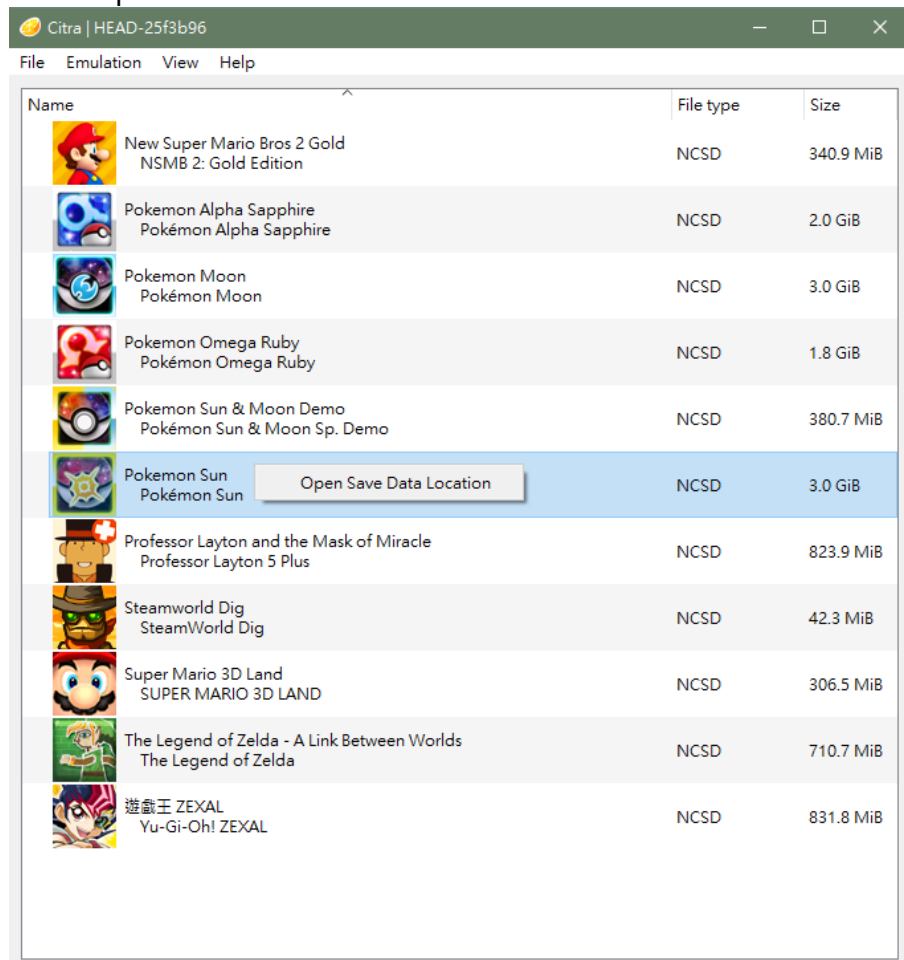
《Citra 的各游戏存档位置》

首先依下图选取 Roms 所在位置让 Citra 建立 Roms 列表



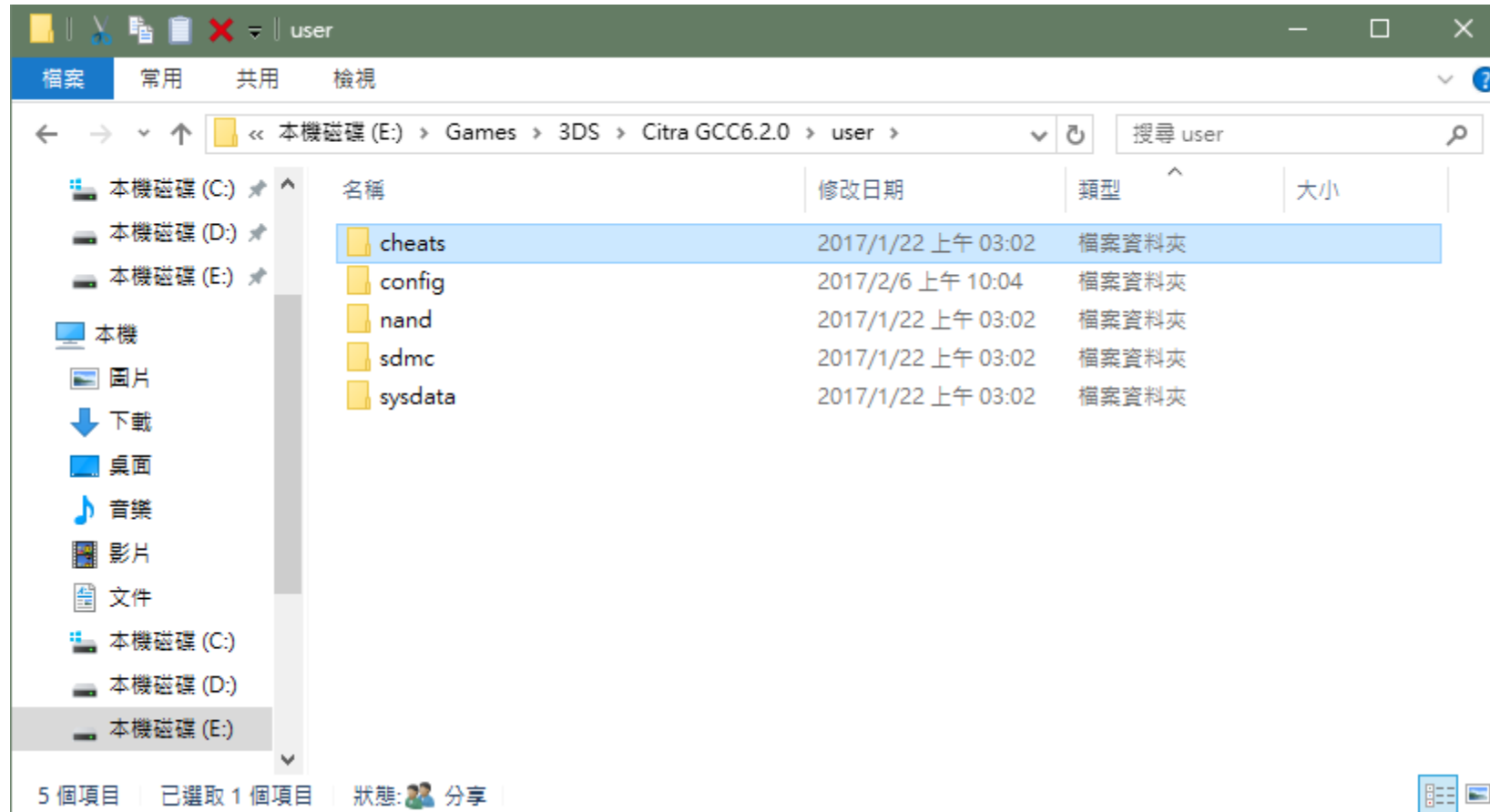
然后在列表的游戏上点鼠标右键

再点 **Open Save Data Location** 即可开启该游戏的存档位置

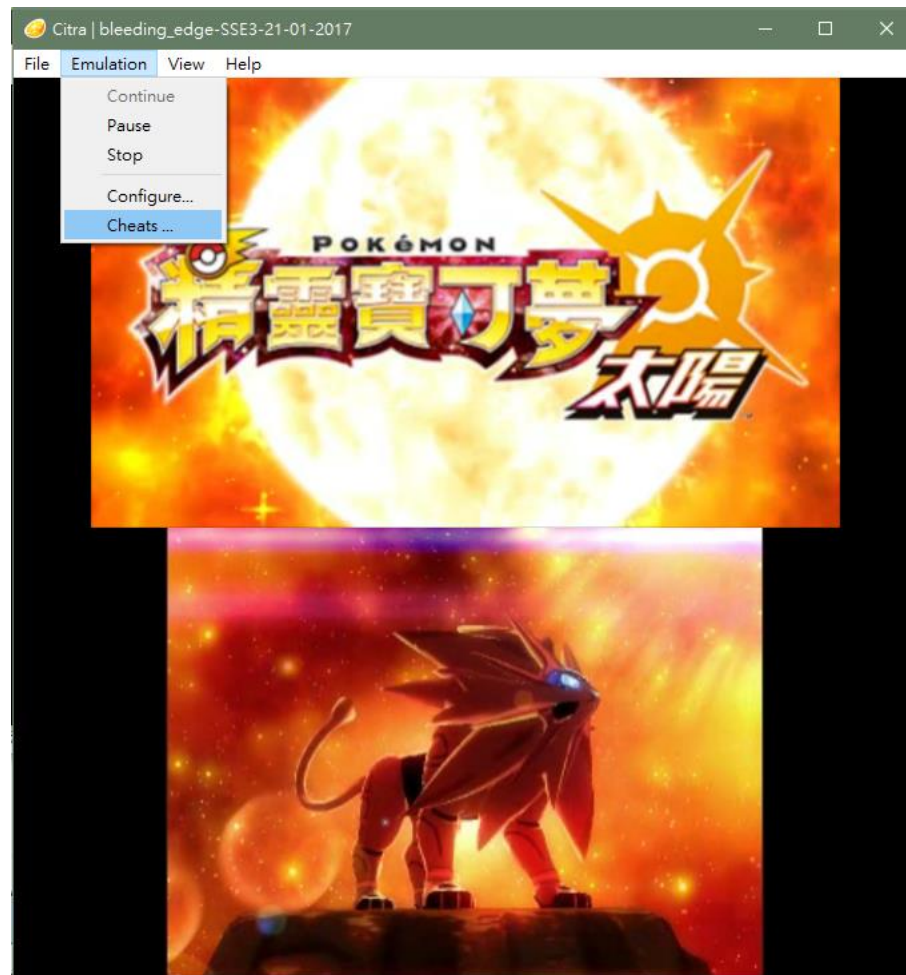


《金手指的使用》

首先下载完金手指会有一个 cheat 文件夹
请将它放在 Citra 文件夹底下的 user 里



然后**开启游戏**，再依照下图开启金手指界面



勾选你想要的金手指，然后点 Save 即可

Title ID: 0004000000164800

Available Cheats:

	Name	Type
<input checked="" type="checkbox"/>	no lines	Gateway
<input checked="" type="checkbox"/>	no blacklines	Gateway
<input type="checkbox"/>	faster commun	Gateway
<input checked="" type="checkbox"/>	(Hold R)Walk through Walls v1.0	Gateway
<input checked="" type="checkbox"/>	100%Catch v1.0	Gateway
<input type="checkbox"/>	No Forced Trainer Battles v1.0	Gateway
<input checked="" type="checkbox"/>	Rematch Trainers (Hold L & talk to Trainers) v1.0	Gateway
<input type="checkbox"/>	Exp multiplier replace xx=02 or 05 or 0A or 64 for 2,5,10 and 100x exp	Gateway
<input checked="" type="checkbox"/>	Wild pokemon modifier Bugged xxx=pokemon id 151 mewtwo, yy=lv hold select and walk grass	Gateway
<input type="checkbox"/>	No forced trainer battle	Gateway
<input checked="" type="checkbox"/>	egg instant hatch	Gateway
<input checked="" type="checkbox"/>	pkmn can learn any tmhm	Gateway
<input checked="" type="checkbox"/>	modifier	Gateway

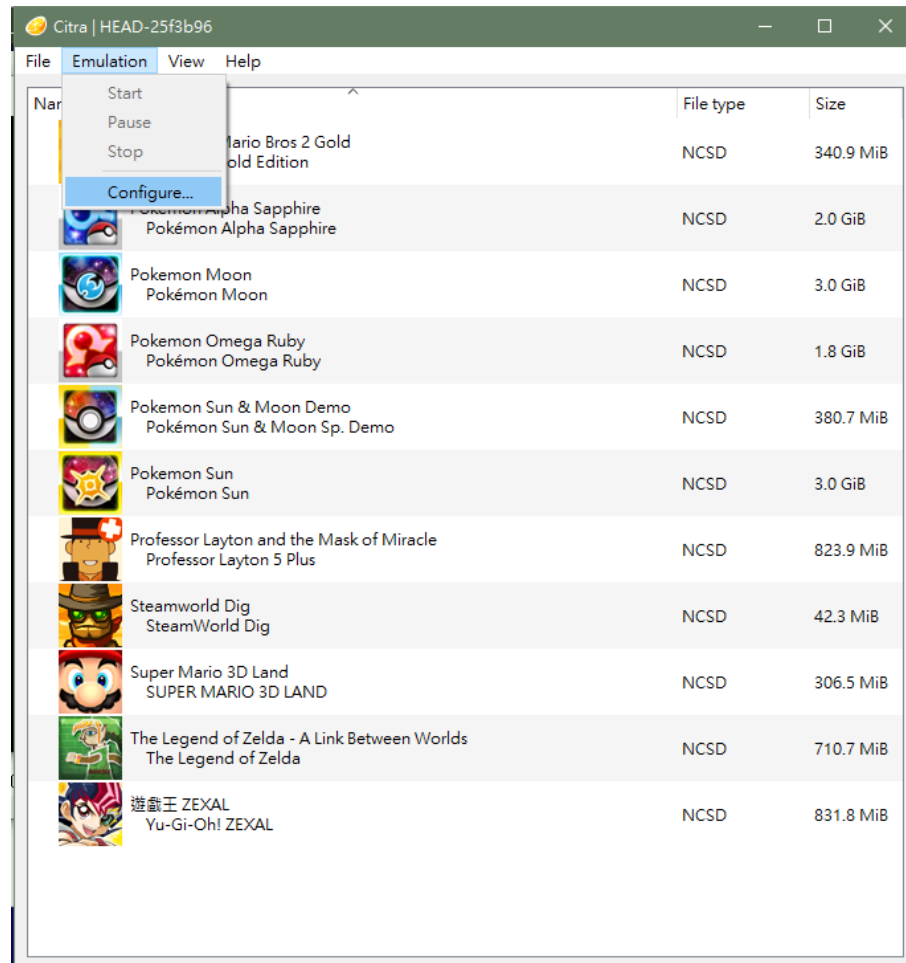
Details:

Notes:

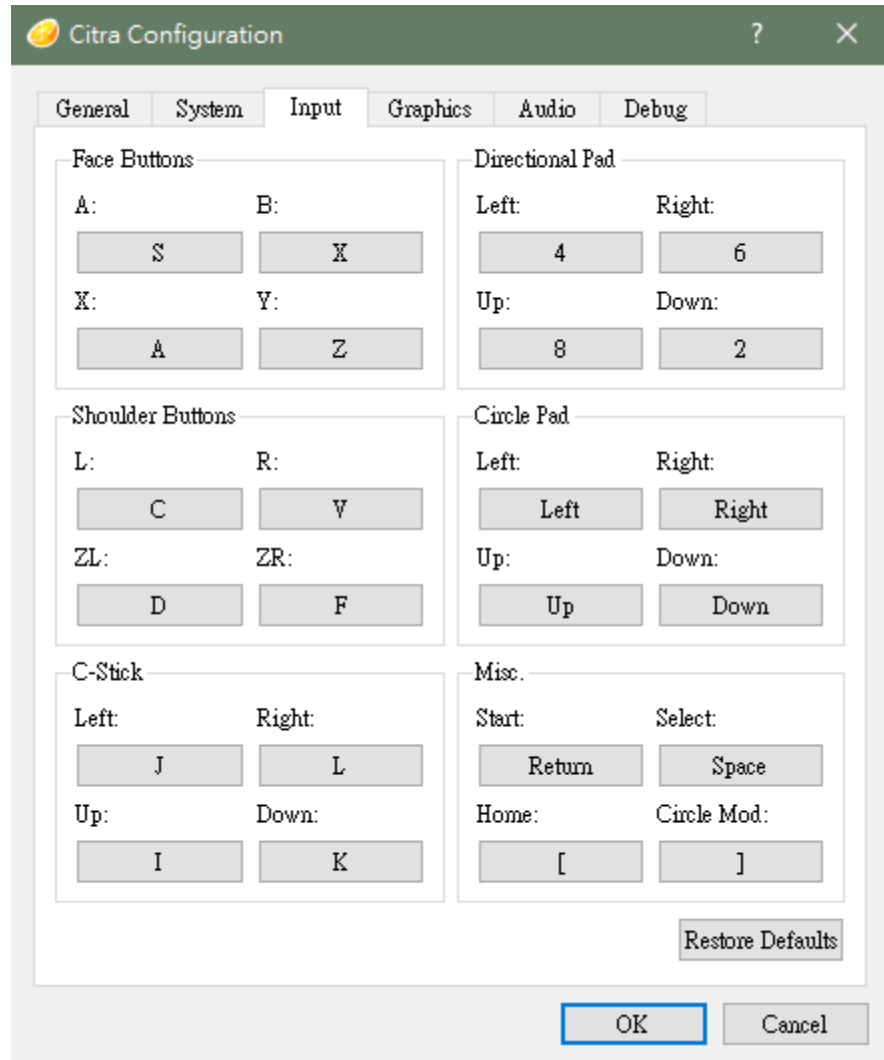
Add Cheat Delete Save Close

《Citra 的键盘控制设定》

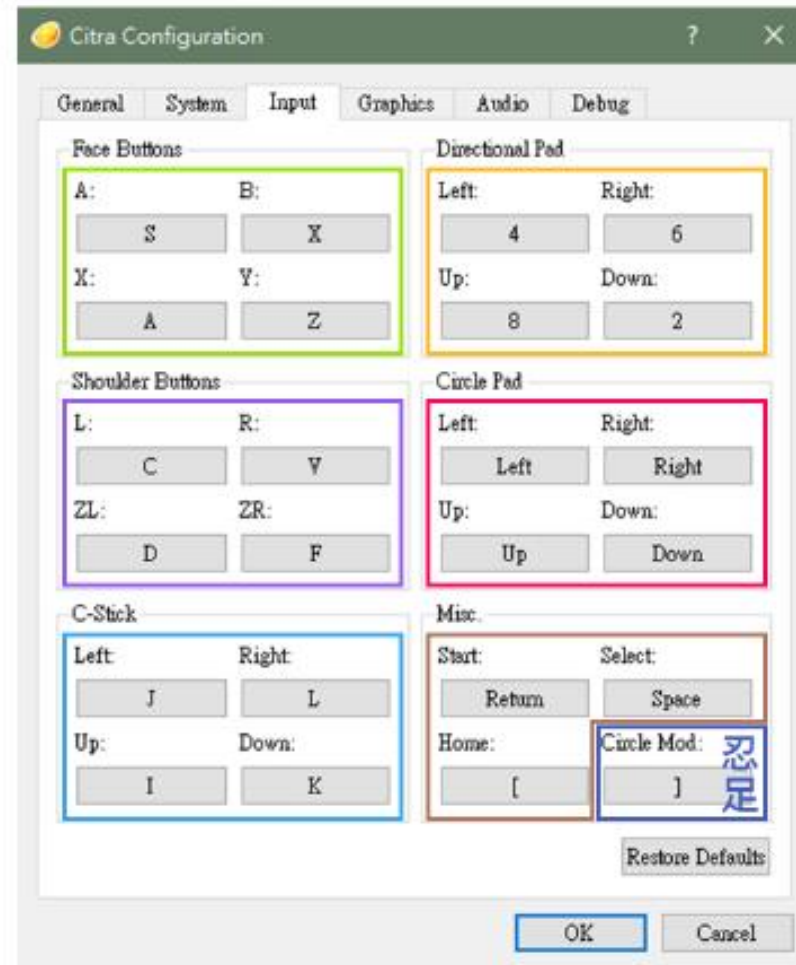
请依照下图开启设定介面



然后点窗口上方的 Input 标签
出现以下画面后依自己喜好修改



各选项对应的 3DS 按钮如下图



PS. 目前官方 Citra 的游戏手把支持尚在开发
在下画面按住鼠标右键拖曳可使用摇晃功能

《Citra 出现错误》

↓ ↓ ↓ ↓ ↓ ↓ ↓ ↓ ↓ ↓ ↓ ↓ ↓ ↓ ↓ ↓

〔Citra 目前不支持的游戏〕

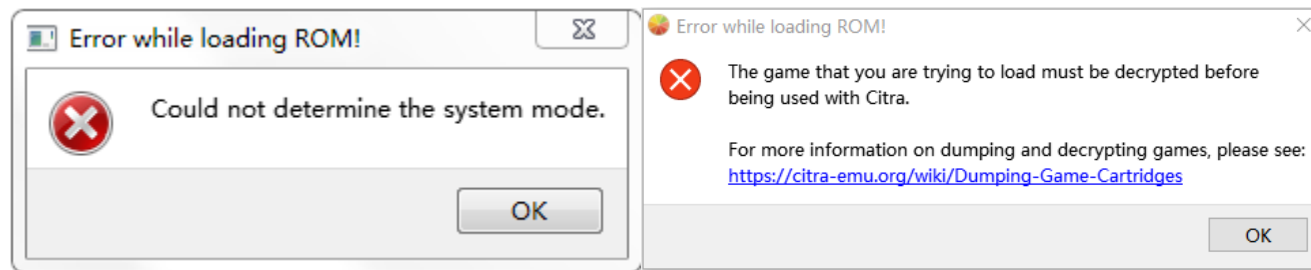
Pokemon X/Y

怪物猎人 3G、怪物猎人 4、怪物猎人 4G、怪物猎人 X、怪物猎人物语

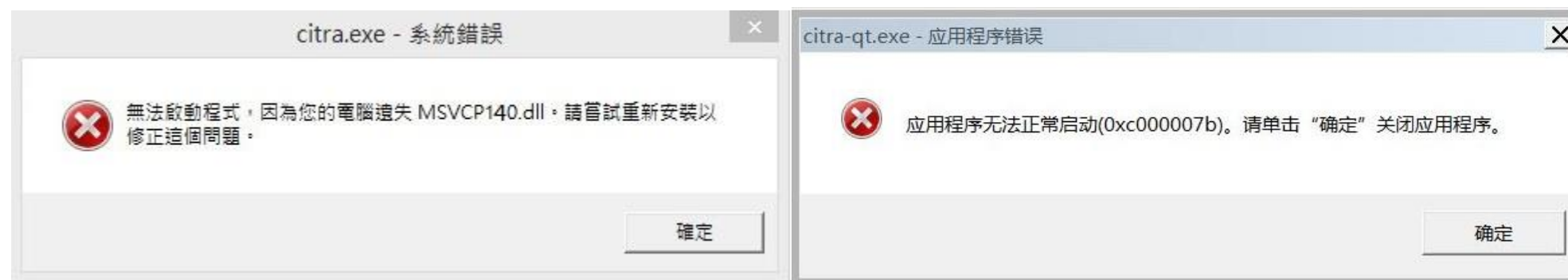
逆转裁判 5、逆转裁判 6、大逆转裁判

牧场物语 - 起源的大地

异度之刃 3D



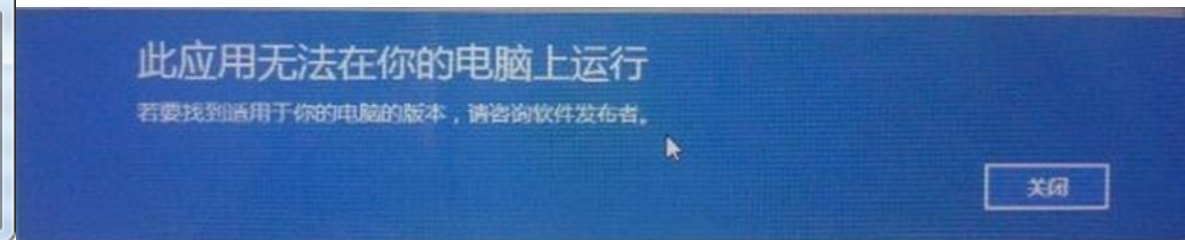
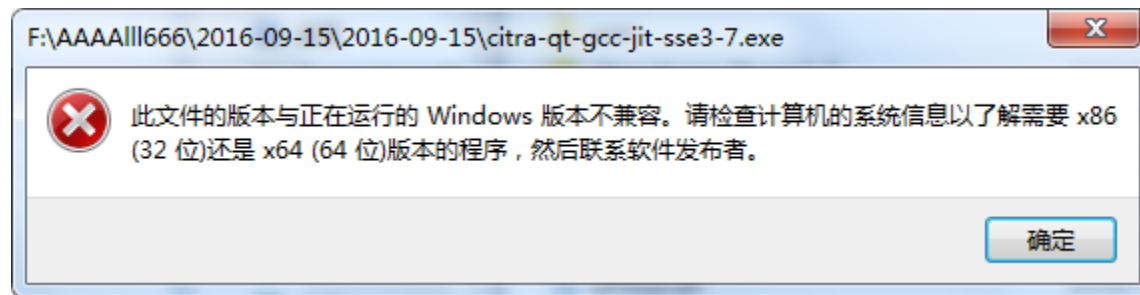
这些错误表示你的 Rom 没有解密
请重新下载已解密的 Rom



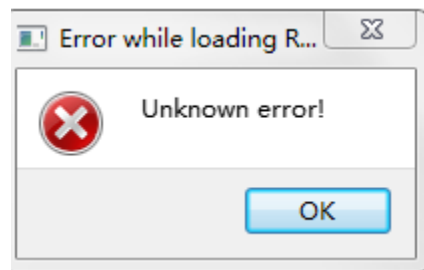
此两种错误表示您没有成功安装 Visual C++ for VS 2015

请在下列网址下载安装

<http://www.microsoft.com/en-US/download/details.aspx?id=48145>



此两种错误表示您的操作系统为 32 位
但 Citra 只支持 64 位的操作系统



出现此错误请重新下载一个 Rom
且存放 Rom 的路径不要有中文名
但有些版本出现此错误也表示你的显卡驱动程序不支援
可参考下面章节



此错误表示你的驱动程序不支持 OpenGL 3.3

若您的显示适配器支援

请[切换到支持的显卡](#)，并更新显卡驱动

若不支持 OpenGL 3.3 就不能使用 Citra

以下是支持列表 (x 表示数字)

- Nvidia

GeForce 8 (8xxx)

GeForce 9 (9xxx) (GeForce 9300、GeForce 9400m、GeForce 9600 GSO 不支援)

GeForce 100

GeForce 300~900

GeForce 10 (10xx)

GeForce 8M (8xxxM)

GeForce 9M (9xxxM)

GeForce 100M~900M

Quadro FX (x600) (Quadro FX 560 不支援)

Quadro FX (x700、x800)

Quadro x000

Quadro Kxxx

Quadro Mxxx

Quadro Pxxx

Quadro NVS 290~810

Quadro FX (x600M) (Quadro FX 560M 不支援)

Quadro FX (x700M、x800M)

Quadro (x0x0M)

Quadro (Kx000M)

Quadro (Kx100M)

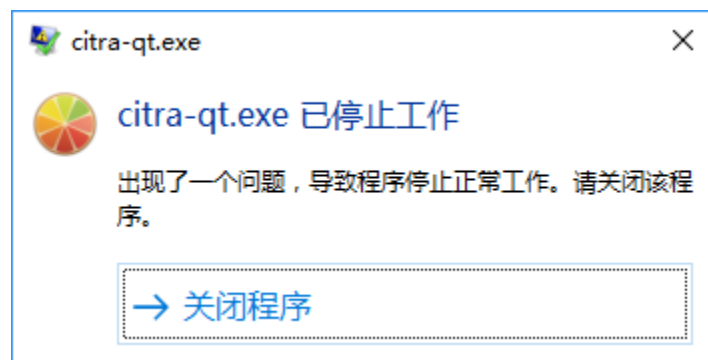
Quadro (Mx000M)
Quadro NVS 130M~160M
Quadro NVS 320M
NVS 2100M~5400M

- AMD (ATI)

Radeon HD 2xxx
Radeon HD 3xxx
Radeon 3000 、 3100
All-in-Wonder HD 3650
Radeon HD 4xxx~8xxx
R5/7/9/X 2xx~4xx
Mobility Radeon HD 2300~2700
Mobility Radeon HD 3xxx~8xxx
R5/7/9/X M2xx~M4xx
FireGL V3600 、 V5600 、 V7600~V8650
FirePro 3D Vxxx
FirePro Vx900
FirePro Wx100
FirePro W4300
FirePro Sxxxx
Radeon Sky
FireMV 2260
FirePro 2270
FirePro 2450 、 2460 Multi-View
FireStream
FirePro RG220 、 R5000
Radeon Pro WX x100
Mobility FireGL V5600~V5725
FirePro Mxxxx
Radeon Pro (Mobile)

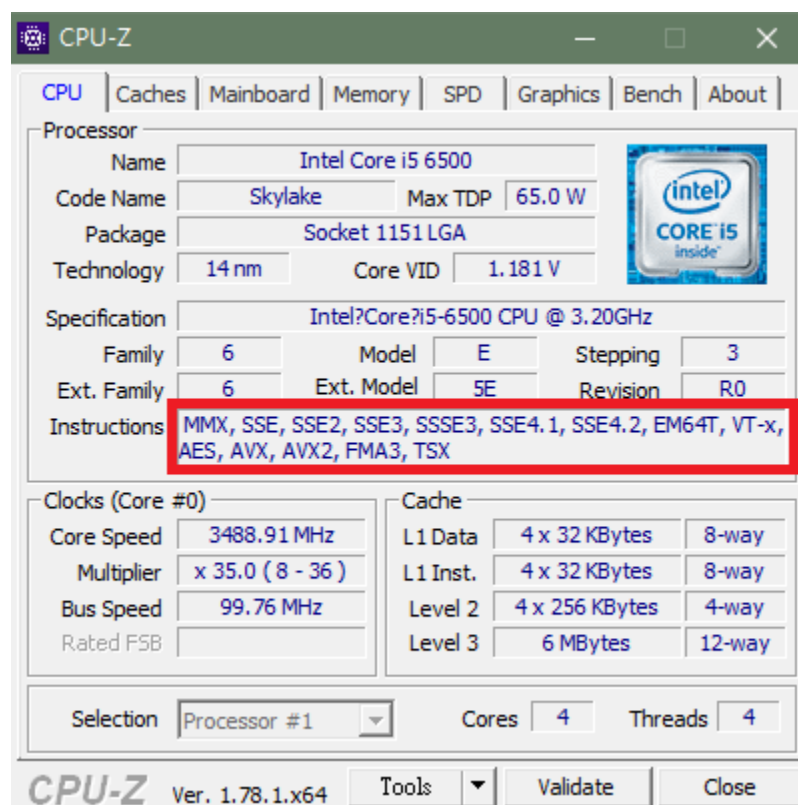
- Intel

Ivy Bridge 之后的处理器



此错误可能是因为你用了指令集版本的 Citra 而该指令集不支持你的 CPU

确定此版 Citra 使用的指令集后 (如 · AVX · SSE4.1) 请下载 CPU-Z 查询你的 CPU 是否支持该指令集
下图红框内文字代表你的 CPU 支持的指令集



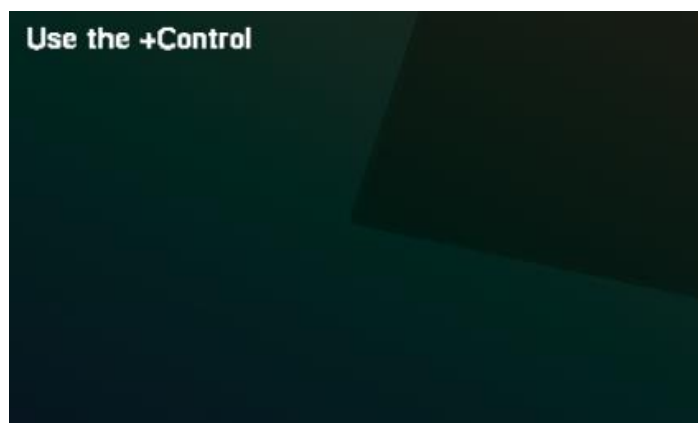
CPU-Z 下载 : <http://pan.baidu.com/s/1qYNKtKo>

〔画面有黄光〕



若有类似画面请最小化再最大化窗口
或关闭模拟器重开游戏
再不行请更新显示适配器驱动程序

〔画面只有部分文字〕



若有类似画面请[切换成独显](#)
确定切换后没用的话
请更新显示适配器驱动程序
还是不行·可能是 Citra 目前不支持这个游戏
所以也可以换一个模拟器试试

〔出现花屏、灰屏〕

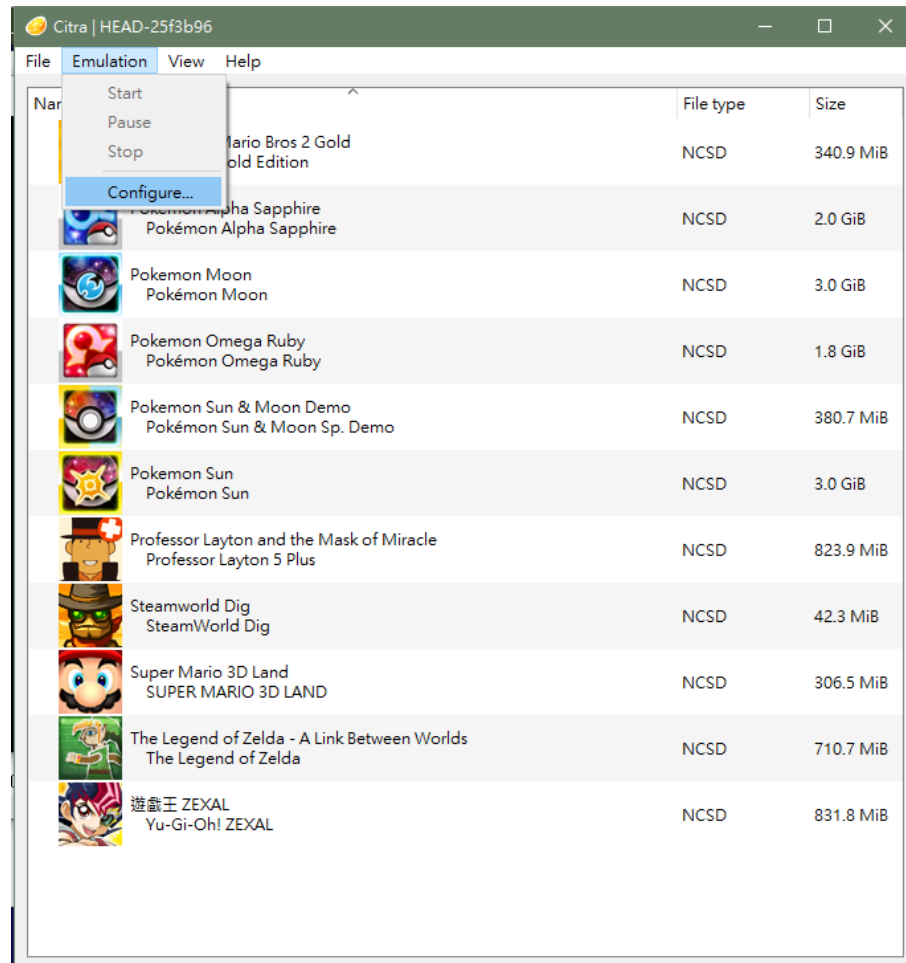
请更新集显或独显的驱动
并[切换到你想使用的显示适配器](#)

〔完全黑屏〕

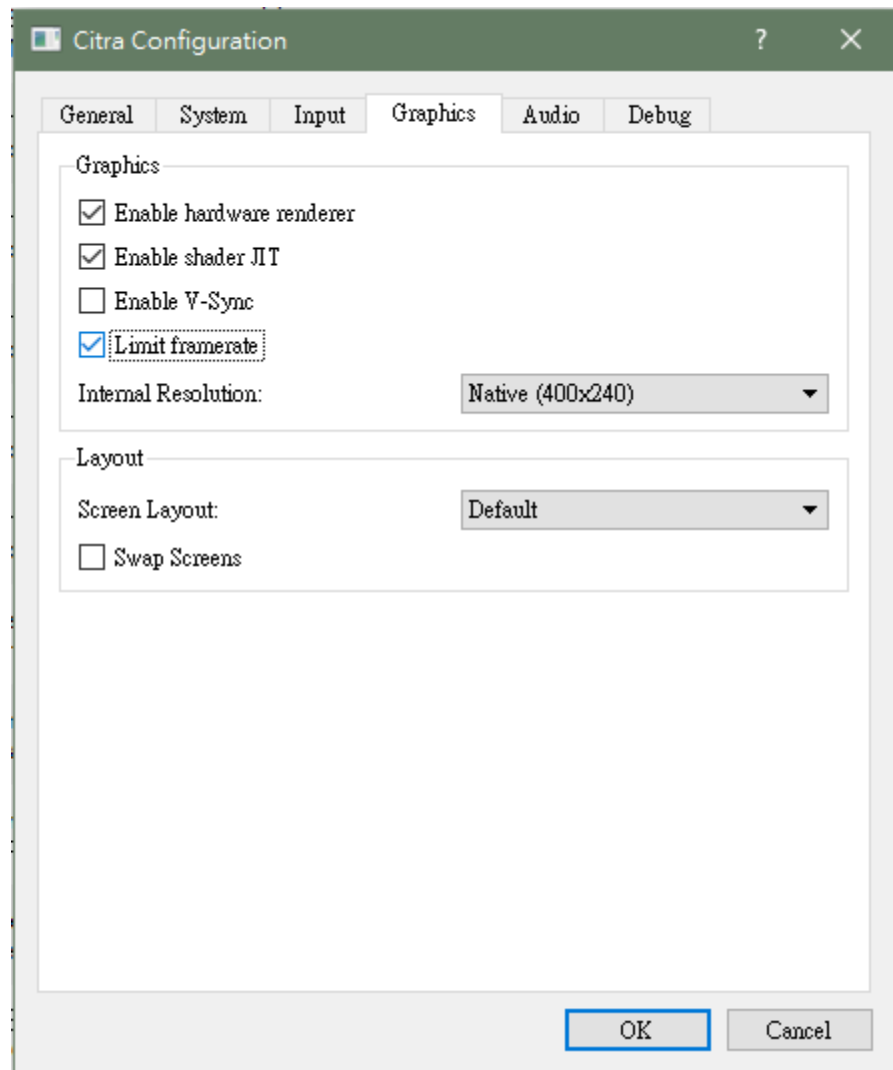
请确定 user 文件夹有复制成功
若确定有，请更新集显或独显驱动
并[切换到你想使用的显示适配器](#)
还是不行，可能是 Citra 目前不支持这个游戏
所以也可以换一个模拟器试试

〔游戏速度过快〕

请依照下图开启设定介面



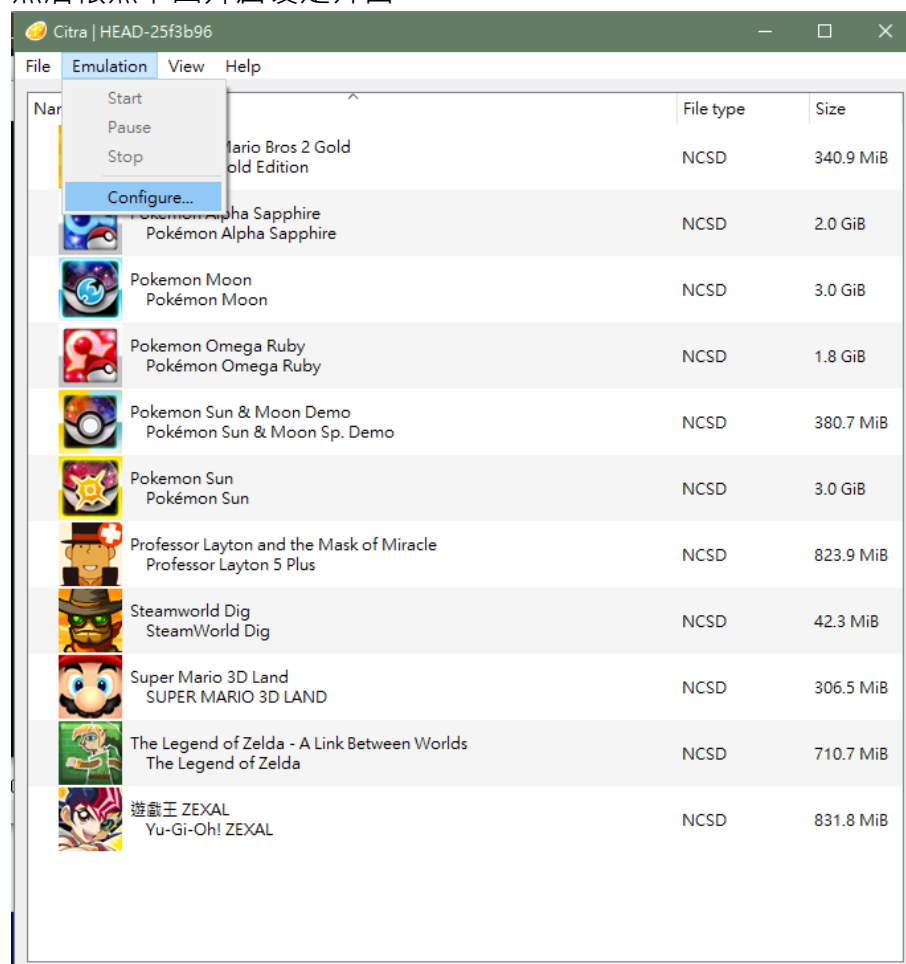
在 Graphics 选项里，勾选 Limit framerate



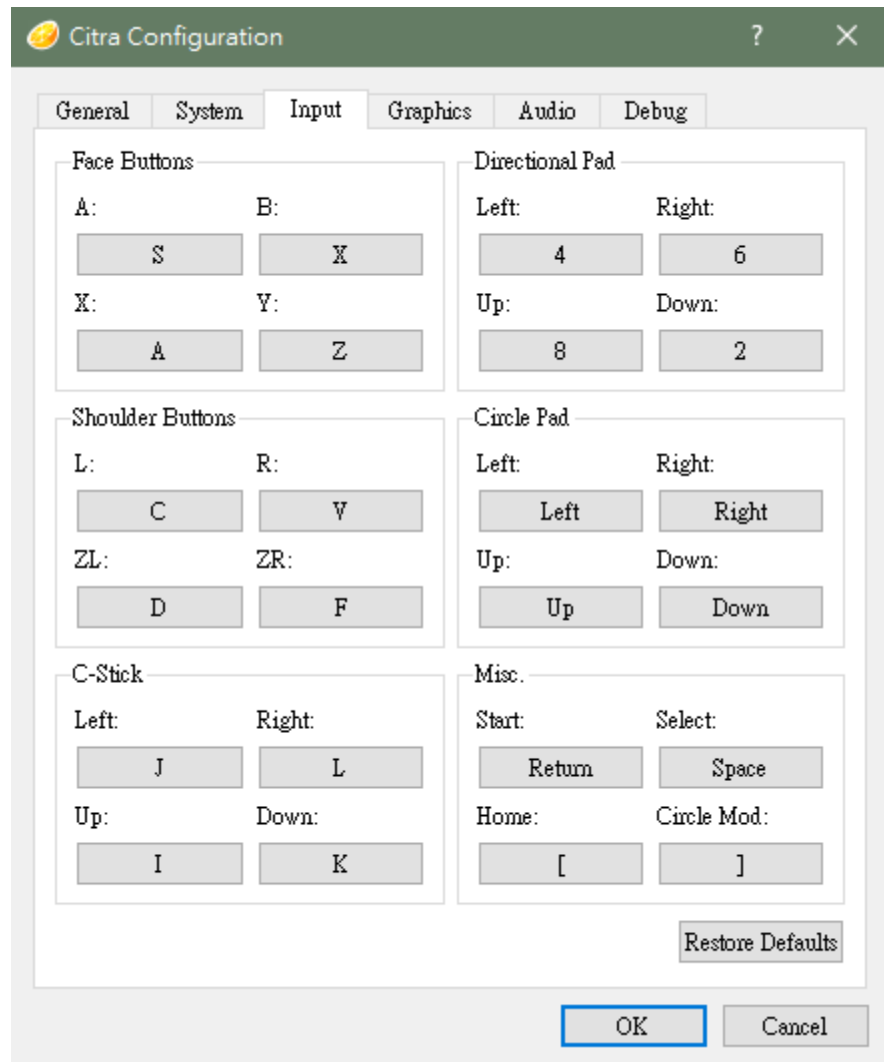
[按键无效]

请先在游戏画面点一下鼠标左键

然后依照下图开启设定介面



然后点击上方 Input 标签会出现下面画面
请在此重新设定键盘或点 Restore Defaults

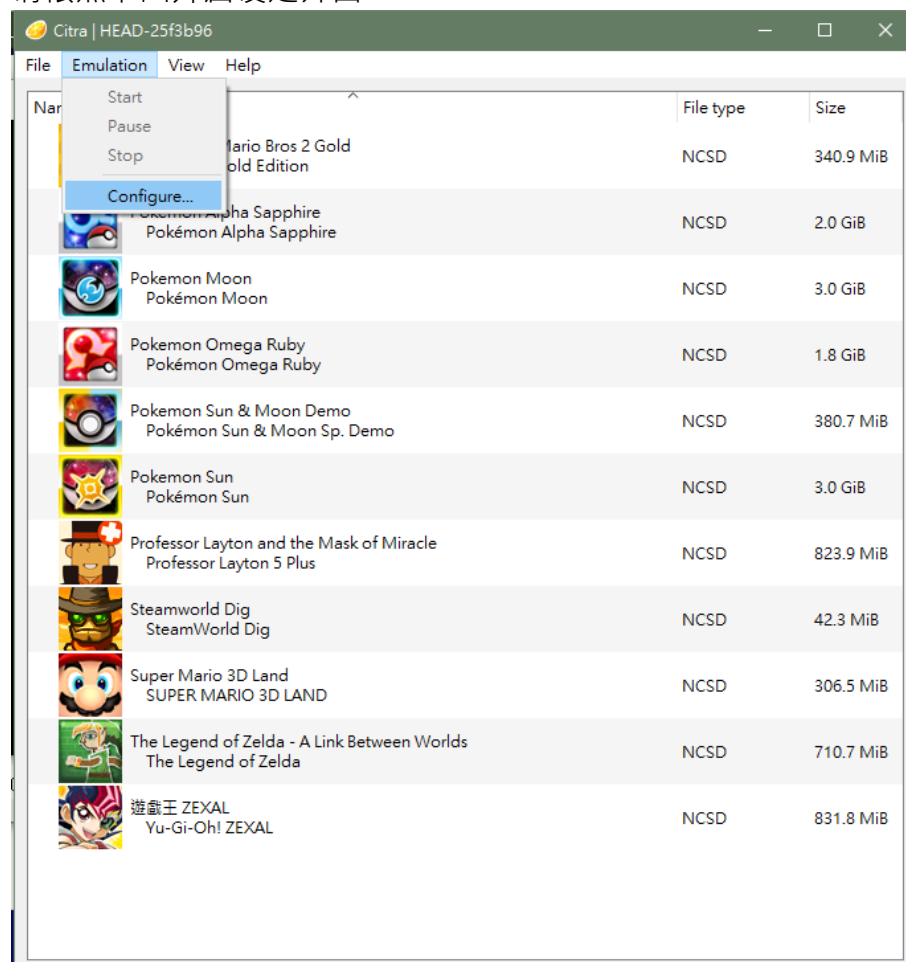


〔图形不正常显示或缺失〕

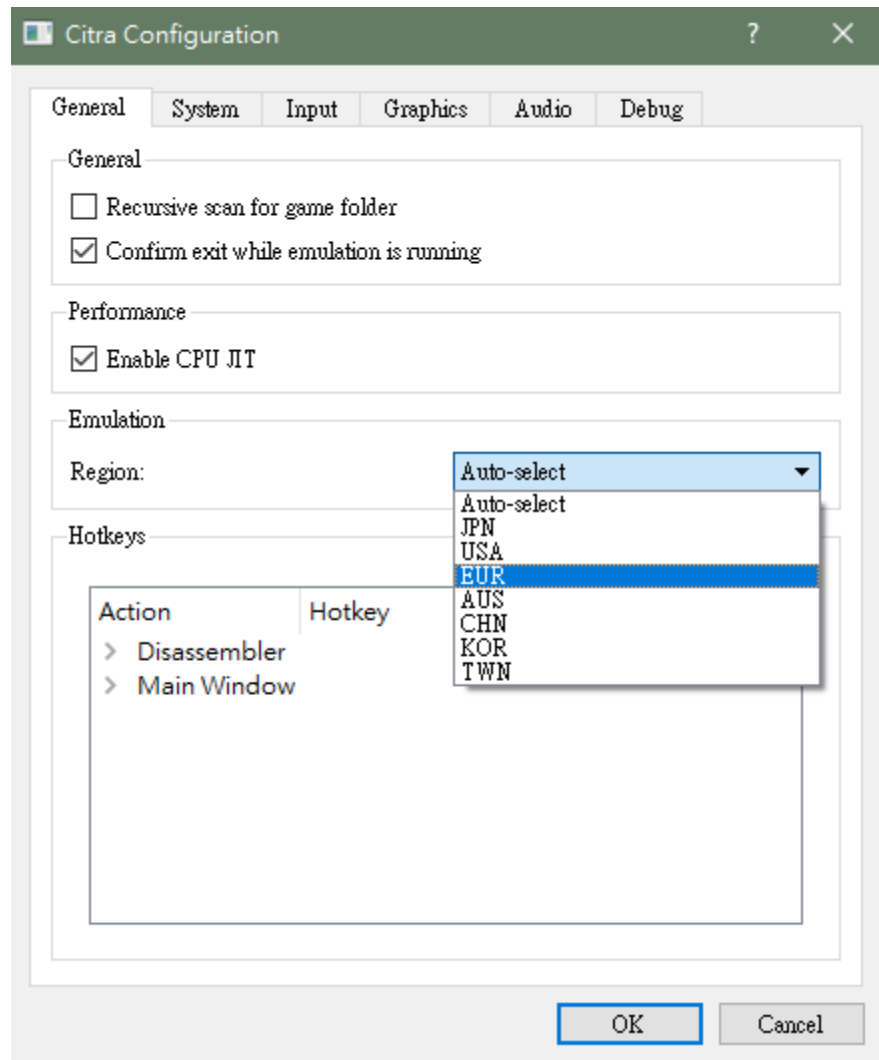
目前 Citra 为了稳定度停用了一些特效
待未来更新后就会正常

〔还是无法开启游戏〕

如果您的 Rom 是修改过的
请依照下图开启设定介面



将 Region 调整到 Auto-select 以外的地区



〔我不知道问题出在哪里〕

请尝试更新驱动程序

并让 Citra [使用独显执行](#)

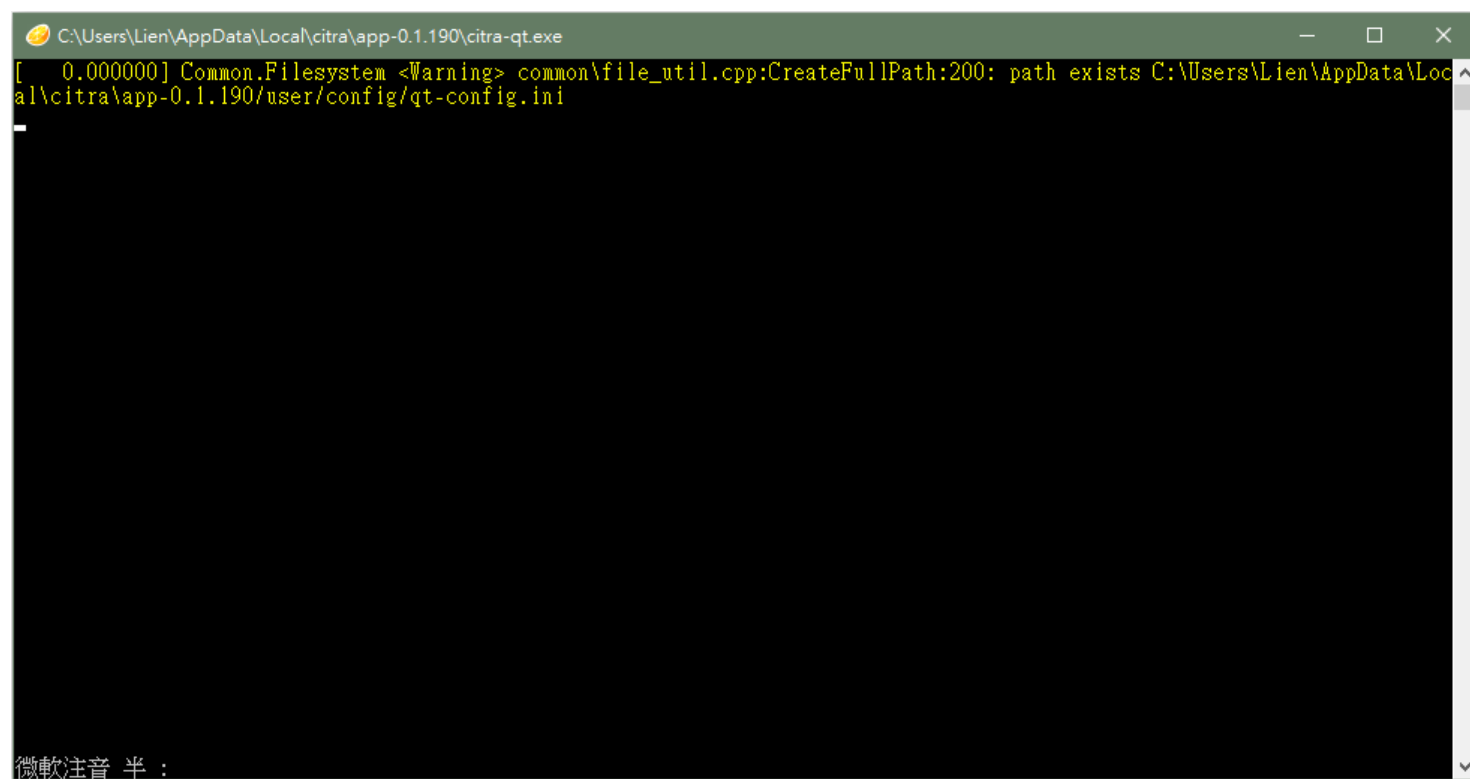
或者更换模拟器

〔还是有问题〕

请说明不能玩的游戏或问题

再撷取黑底及错误窗口的图片上传到贴吧发问

图为黑底日志窗口 (如有红字或紫字请一定要截图)



```
C:\Users\Lien\AppData\Local\citra\app-0.1.190\citra-qt.exe
[ 0.000000] Common.Filesystem <Warning> common\file_util.cpp:CreateFullPath:200: path exists C:\Users\Lien\AppData\Local\citra\app-0.1.190/user/config/qt-config.ini
```

微軟注音 半 :