

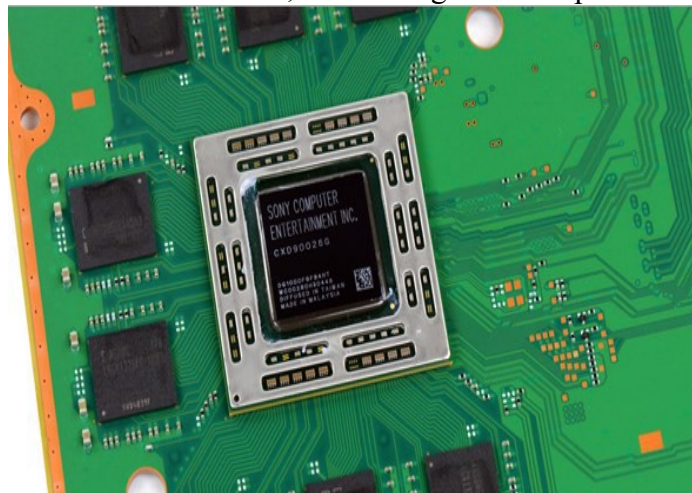
Obiettivo della presente guida è quello di poter far distinguere all'utente il tipo di guasto che affligge la propria console. Iniziamo con il dire che ogni dispositivo per l'home entertainment ha in base al tipo di guasto un segnale visivo o audio che contraddistingue il problema ed aiuta ad identificarlo in fase di diagnostica.



Affrontiamo con questa raccolta molto sommaria, e che non si addenterà in particolari tecnici, i principali guasti riscontrati sulla Ps4: l'ultima console di casa Sony ha un led multicolore sulla parte superiore della console ed un buzzer sonoro sulla motherboard.

Vediamo in base al comportamento della console quale tipo di problema Hardware o software è insito nella nostra Playstation 4.

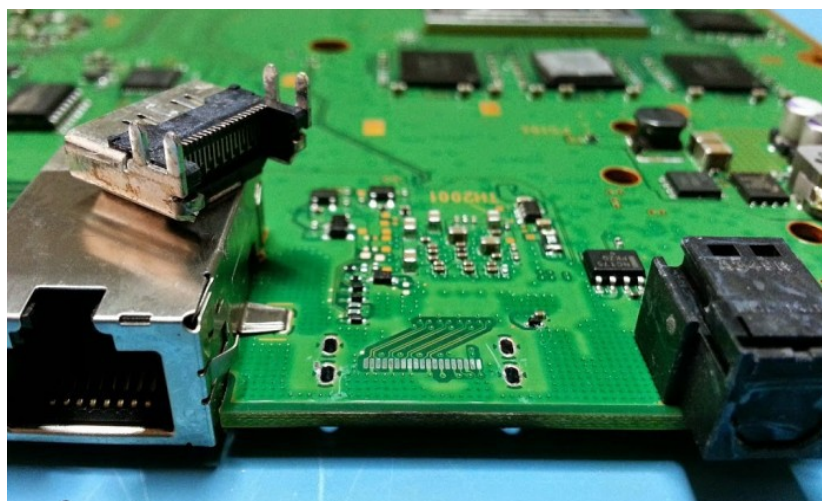
- Una volta accesa la Ps4 la console si spegne subito, emettendo un led blu per qualche secondo oppure non emettendolo per niente; in questo caso il problema è riscontrabile nel circuito dell'alimentazione oppure nei suoi componenti quali l'alimentatore o i regolatori di tensione che si occupano di trasformare o erogare l'alimentazione corretta a livello di Voltaggio ai vari componenti interni.
- Dopo che la Ps4 si accende il led rimane blu lampeggiante; questo comportamento identifica un probabile malfunzionamento dell'APU (la CPU della console con scheda grafica integrata) oppure nella RAM. In questo caso la soluzione più efficace per la riparazione della Playstation 4 è quello di effettuare un reballing ossia la risaldatura ad infrarossi o ad aria calda dei componenti fallati. Utilizzando una lega di stagno/piombo a percentuale di piombo più alta rispetto a quella utilizzata di fabbrica si riesce nella maggioranza dei casi, non solo a far rifunzionare la console, ma a scongiurare il ripresentarsi del problema stesso.



- Mentre la console è accesa oppure durante la fase di gioco la PS4 emette per tre o più volte un segnale sonoro ravvicinato ed il led diventa rosso lampeggiante. Con questa casistica il

problema è identificabile univocamente nel surriscaldamento della console stessa e si supera o sostituendo la pasta termoconduttiva utilizzata di fabbrica con una più performante (a maggior coefficiente dissipativo) oppure ispezionando ed eventualmente pulendo le componenti che si occupano del raffreddamento dell'apparecchio quali ventola interna o griglie di raffreddamento nella parte posteriore della console.

- La console si accende ma il led rimane bianco e sulla TV non viene visualizzato alcun segnale video; dobbiamo per identificare con certezza il problema osservare il comportamento del led della console; se esso rimane bianco e lampeggiante significa che esiste un problema elettrico nel componente che si occupa della commutazione e della codificazione e pulizia del segnale video; il problema viene risolto sostituendo tale integrato con uno nuovo risaldandolo con aria calda, saldatore oppure con infrarossi; può capitare con lo stesso comportamento che le bobine di arresto poste nel circuito video si siano danneggiate e che il segnale stesso non arrivi alla porta HDMI. Se invece il led ha un comportamento simile a quello di funzionamento corretto (colore blu, bianco e poi di nuovo blu) significa che il problema risiede nella porta HDMI stessa della Playstation 4. Sostituendo la porta HDMI con una nuova e con una versione migliorata dell'originale (ne sono stati prodotti due tipi infatti) il problema viene risolto e la console torna a funzionare correttamente.



La Ps4 ha anche una serie di codici di errore o di messaggi a video che, una volta avviato il sistema operativo, identificano un problema ben definito quale il malfunzionamento del lettore della console oppure un comportamento anomalo del software di sistema.

Ad esempio se una volta introdotto un disco fisico all'interno del lettore la console riporta il messaggio di "disco non riconosciuto" è facile pensare che la lente ottica, responsabile del corretto funzionamento e della lettura dei giochi o dei films, sia danneggiata a causa dell'usura; in tal caso la sostituzione della stessa con una nuova permette alla Ps4 di tornare a leggere correttamente qualsiasi disco. Ricordiamo comunque che la Playstation 4 ha la possibilità di ovviare al problema del lettore non funzionante permettendo di scaricare i giochi in formato digitale dal PSN (ovviamente a pagamento) piuttosto che comprarlo nella sua controparte su disco.

Se invece il lettore cessa di permettere l'inserimento del disco al proprio interno il problema è di un componente elettrico all'interno del lettore o sulla PCB logica del driver (ogni motherboard è abbinata ad una scheda logica, senza la scheda originale o sostituendo quella nativa con un'altra, anche se dello stesso tipo, non viene permessa la riproduzione dei giochi). In questo caso la soluzione è la sostituzione del componente incriminato, dell'intero lettore, o la riparazione della scheda logica stessa.

Possono visualizzarsi anche errori prima o dopo un aggiornamento del sistema operativo che hanno un codice CE-XXXX ove X sta per un numero da 0 a 9 ed ogni sequenza numerica corrisponde ad

un problema specifico della console. Occorre in questo caso capire il codice di errore a quale problema corrisponde ed agire di conseguenza per superarlo.

Infine è risocontrato che alcune console smettano piu' o meno improvvisamente di riconoscere qualsiasi controller gli si abbini; questo comportamento è imputabili a due componenti della motherboard ben distinte e separate: la parte di memoria responsabile del Boot e delle principali funzioni Hardware (l'equivalente di un Bios del PC per intendersi) che tende a corrompersi nella parte riguardante la sinconizzazione del controller) e la scheda responsabile della gestione del WIFI e del Bluetooth. Se nel primo caso è necessaria la riprogrammazione tramite apposita apparecchiatura e software di terze parti del "BIOS" nel caso in cui la scheda sia danneggiata è opportuna la sostituzione e la risaldatura tramite aria calda o infrarossi con una nuova e funzionante.

Sottolineamo comunque alcune cose dopo la stesura di questa guida: la guida stessa è frutto dell'esperienza nel campo della riparazione di PS4, l'apertura della console implica l'invalidamento della garanzia ufficiale ove presente, qualsiasi operazione di diagnostica o riparazione deve essere effettuata da personale qualificato, esperto e che offra una garanzia sul lavoro svolto (se ci si rivolge a terzi).

La presente guida è opera dello staff di www.dedoshop.com, di proprietà intellettuale dell'autore ed è vietata la riproduzione parziale o totale della stessa senza citarne espressamente la fonte.