



M

MUSTERWALZE.at

PRODUKTKATALOG

LEIHGEBÜHREN & -KONDITIONEN



MUSTERWALZE.at

	1 Woche	2 Wochen
MUSTERWALZE	7,-	12,-
SPEISEWALZE	7,-	12,-
WALZENBÜGEL	4,-	7,-
SET (1 Musterwalze, 1 Speisewalze, 1 Walzenbügel)	15,-	25,-
+1 MUSTERWALZE EXTRA	5,-	8,50
KAUTION	30,-	

Preise in Euro inkl. MwSt / Die Bezahlung erfolgt im Voraus. Die Kautions wird nach dem Rückerhalt der ausgeliehenen und gereinigten Ware zurückerstattet. Im Falle von Beschädigung und Verunreinigung wird die Kautions jedoch einbehalten. Für den Verleih bitte einen Ausweis mitnehmen.

Eine Lieferung ist grundsätzlich möglich. Die Kosten für Versand und Rückversand werden hierfür vom Ausleiher getragen.

Die Waren bleiben auch während des Verleihs bis zum Rückerhalt Eigentum von musterwalze.at. Musterwalzen und Zubehör müssen gereinigt zurückgegeben werden. ACHTUNG: Die Musterwalzen und Geräte dürfen nicht mit lösemittelhaltigen Farben verwendet werden bzw. mit Lösemitteln gereinigt werden, da diese den Gummi beschädigen.



ANLEITUNG ZUR ANWENDUNG



FÜR DEIN MUSTERWAND-PROJEKT BENÖTIGST DU:

- ∞ Musterwalze deiner Wahl
- ∞ Speisewalze für die Farbe
- ∞ Walzenbügel
- ∞ Pinsel zum Auftragen der Farbe auf die Speisewalze
- ∞ Farbe(n) deiner Wahl auf Wasserbasis*
- ∞ Schnur mit Gewicht als Orientierungshilfe
- ∞ Kreppband zum Abkleben, Papier oder Malervlies als Schutz für Böden und Möbel

*ACHTUNG: Manche Farben trocknen sehr schnell und sind schwerer zu reinigen. Die Musterwalzen und Geräte dürfen nicht mit lösemittelhaltigen Farben verwendet werden bzw. mit Lösemitteln gereinigt werden, da diese den Gummi beschädigen.

∞

UND LOS GEHT'S!

1. Bereite die zu walzende Wand vor, indem du darauf achtest, dass der Untergrund sauber, trocken und fettfrei ist! Schütze Boden und Möbel mit Papier oder Malervlies! Klebe angrenzende Wände und Flächen, welche unbemalt bleiben sollen, mit Kreppband ab!
2. Achte auf die richtige Richtung der Musterwalze!
Hänge Muster- und Speisewalze in den Walzenbügel ein! Zwischen den beiden Walzen sollte maximal 5 mm Abstand sein. Wenn der Abstand zu gering ist, lassen sich die Walzen nicht mehr leicht drehen. Probiere es am besten im trockenen Zustand aus, ob sich beide Walzen gut rollen lassen.
3. Bestreiche die gesamte Speisewalze mit Farbe und male eine Testbahn auf Zeitungspapier, um zu sehen, ob die Farbe überall deckt! Nun kannst du die erste Bahn auf der Wand von oben nach unten walzen. Trage nach jeder Bahn erneut Farbe auf die Speisewalze auf! Um die einzelnen Bahnen gerade und parallel zueinander führen zu können, verwende eine beschwerte Schnur – bringe diese dazu links oder rechts der bereits gewalzten Bahn an der Decke an und lasse sie bis zum Boden nach unten hängen! Alternativ kannst du natürlich auch feine Bleistiftstriche vorzeichnen oder Kreppband als Orientierungshilfe verwenden.
4. Nach dem Gebrauch nimm beide Walzen aus dem Bügel, ziehe die Holzstange aus der Musterwalze heraus und reinige alle Teile des Musterwalzen-Sets umgehend und gründlich mit Wasser – solange bis keine Farbe mehr abgeht! Die Musterwalze kann zusätzlich vorsichtig mit einem weichen Schwamm gereinigt werden. Die Musterwalzen und Geräte dürfen nicht mit Lösemitteln gereinigt werden. Nach dem Reinigen alle Teile ausgebreitet lufttrocknen lassen, damit keine Schimmelbildung entstehen kann.

Bei Fragen wende dich bitte direkt an musterwalze.at

Wir wünschen gutes Gelingen!

M

MUSTERWALZE.at



M

MUSTERWALZE.at



N°136



N°145



N°505



N°172



N°1009



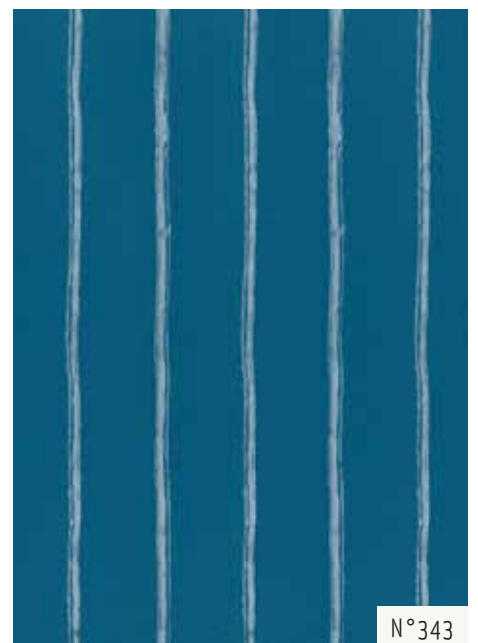
N°223



N°333



N°334



N°343

M

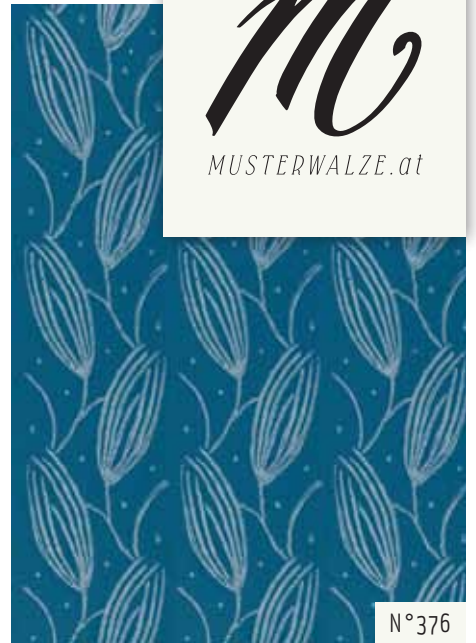
MUSTERWALZE.at



N°364



N°1202



N°376



N°376



N°1010



N°555



N°590

M

MUSTERWALZE.at



N°594



N°600



N°602



N°687



N°846



N°732



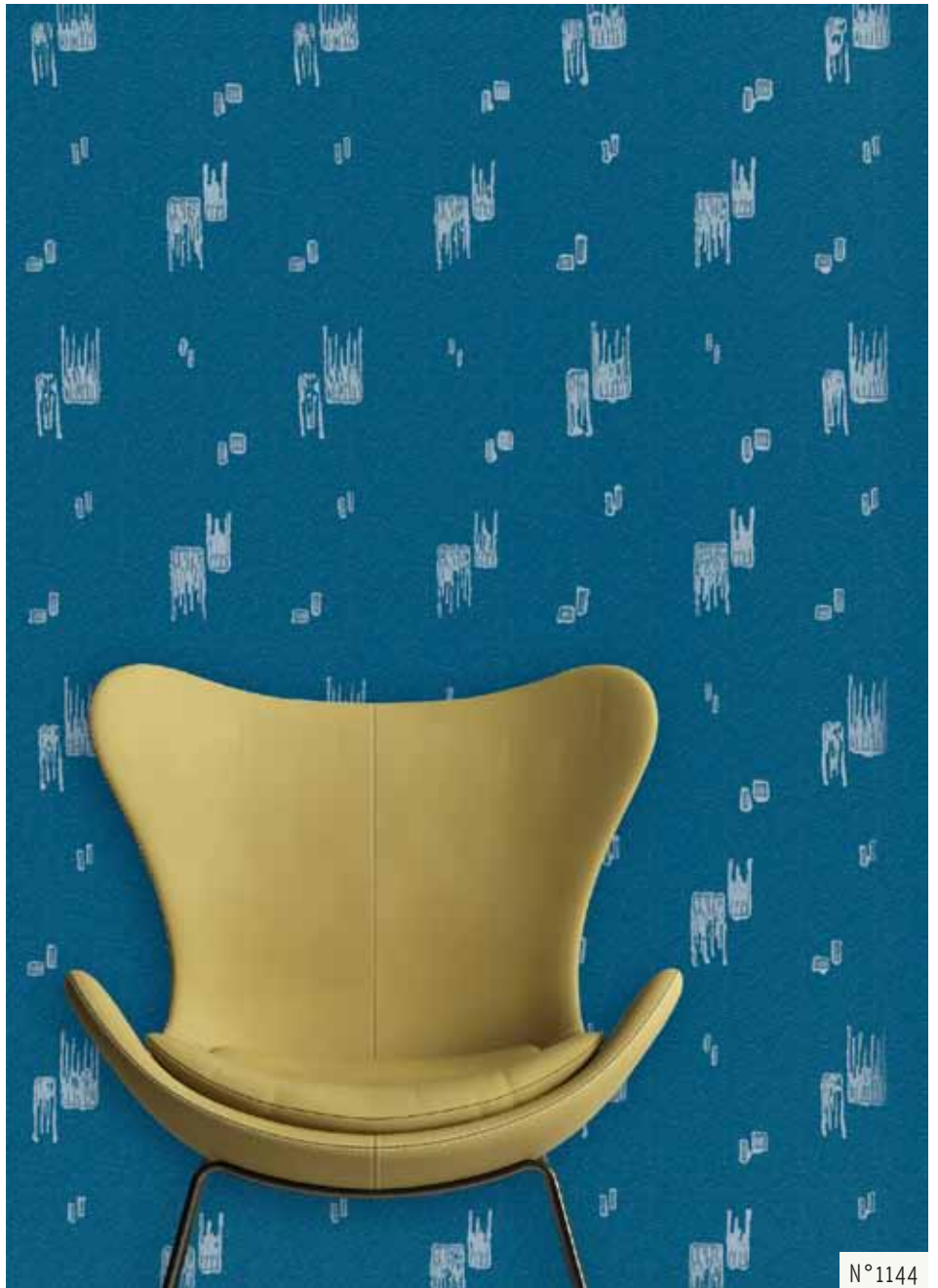
N°804



N°727

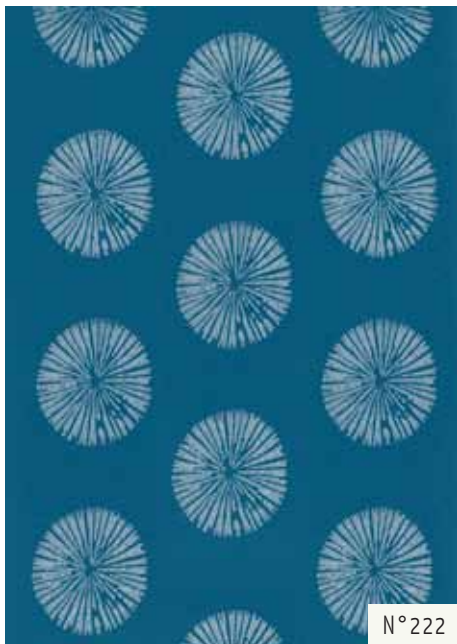
M

MUSTERWALZE.at



M

MUSTERWALZE.at





M

MUSTERWALZE.at

musterwalze.at / Ein Projekt der Vereinigten Gestaltung

∞

A-8020 Graz, Viktor-Franz-Straße 9

+43 (0) 676 962 93 67

office@vereinigte-gestaltung.at

www.facebook.com/musterwalze

www.musterwalze.at