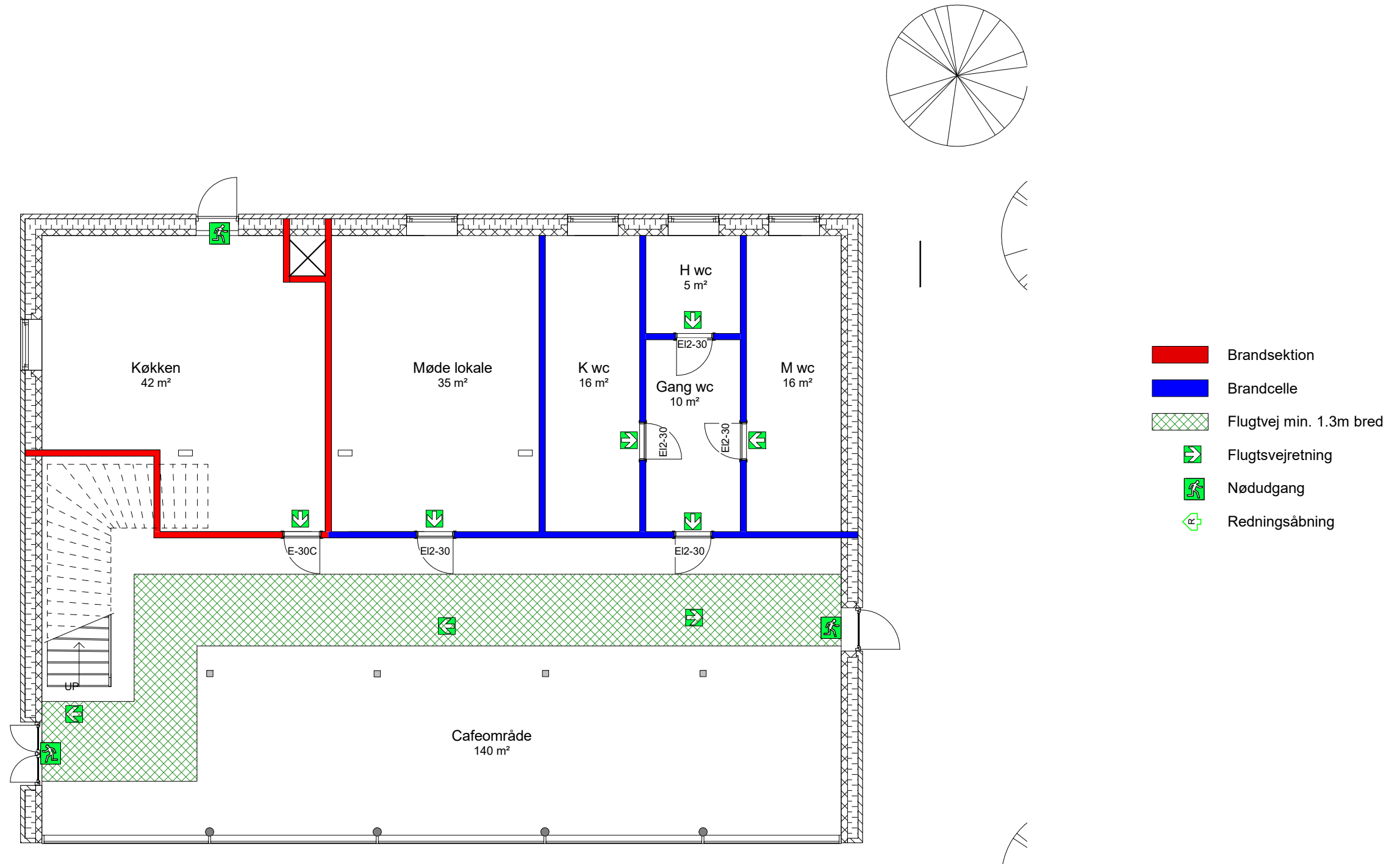


- Brandsektion
- Brandcelle
- Flugtvej min. 1.3m bred
- Flugtsvejretning
- Nøddgang
- Redningsåbning

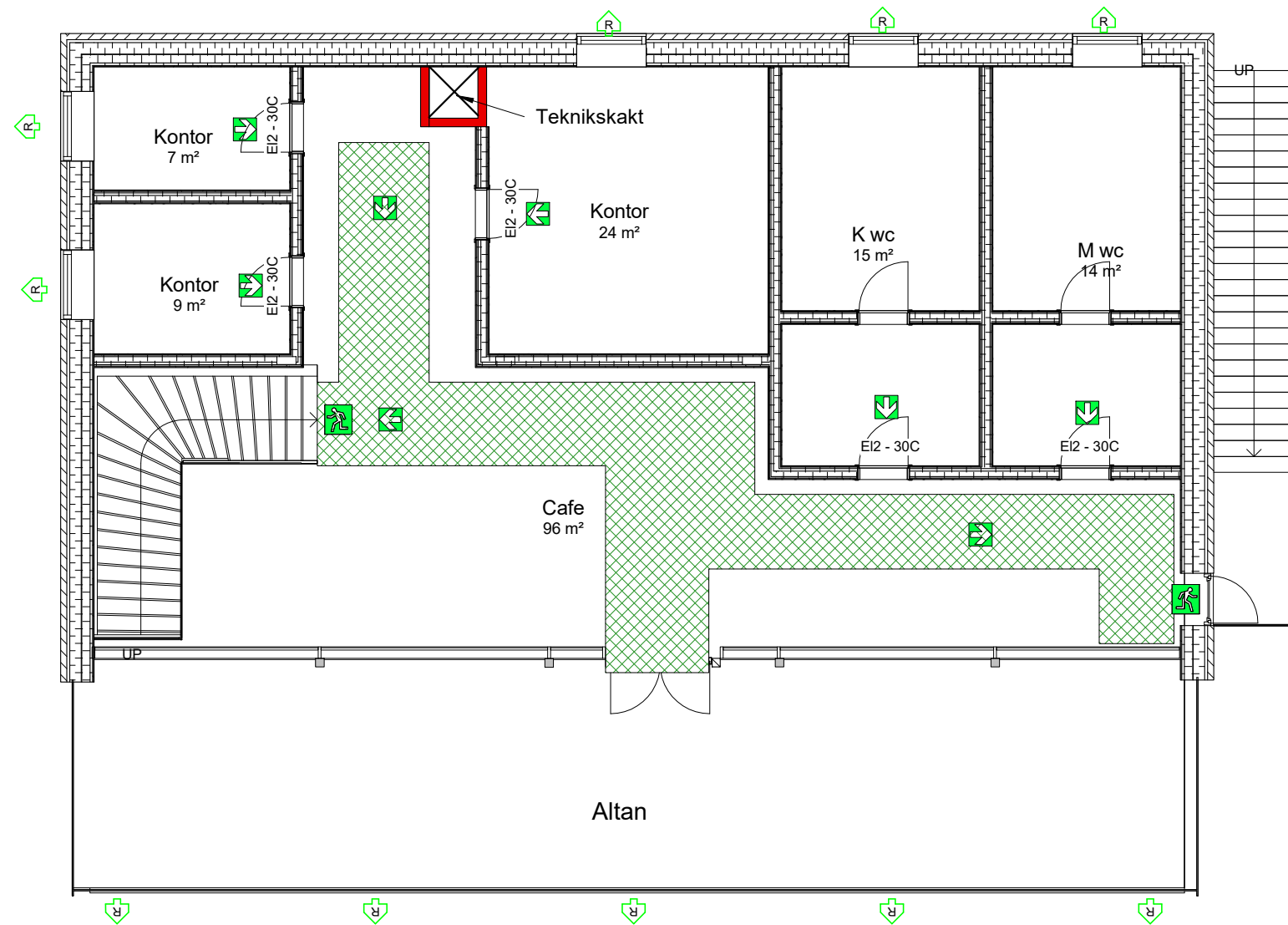
Projektering af cafébygning

Projekt	OMI	OMI	OMI	OMI	OMI
Aarhus Universitet	Sag	0001			
Cafébygning - Gruppe B	Version	2.1			
Matr. nr.	Format		FA		
Emne	Tegn		RMO		
Brandplan - Kælder	Dato	12/11/17			
	Skala	As indicated			
	Tegning				
	B.00				



- Brandsektion
- Brandcelle
- Flugtvej min. 1.3m bred
- Flugtsvejretning
- Nøddgang
- Redningsåbning

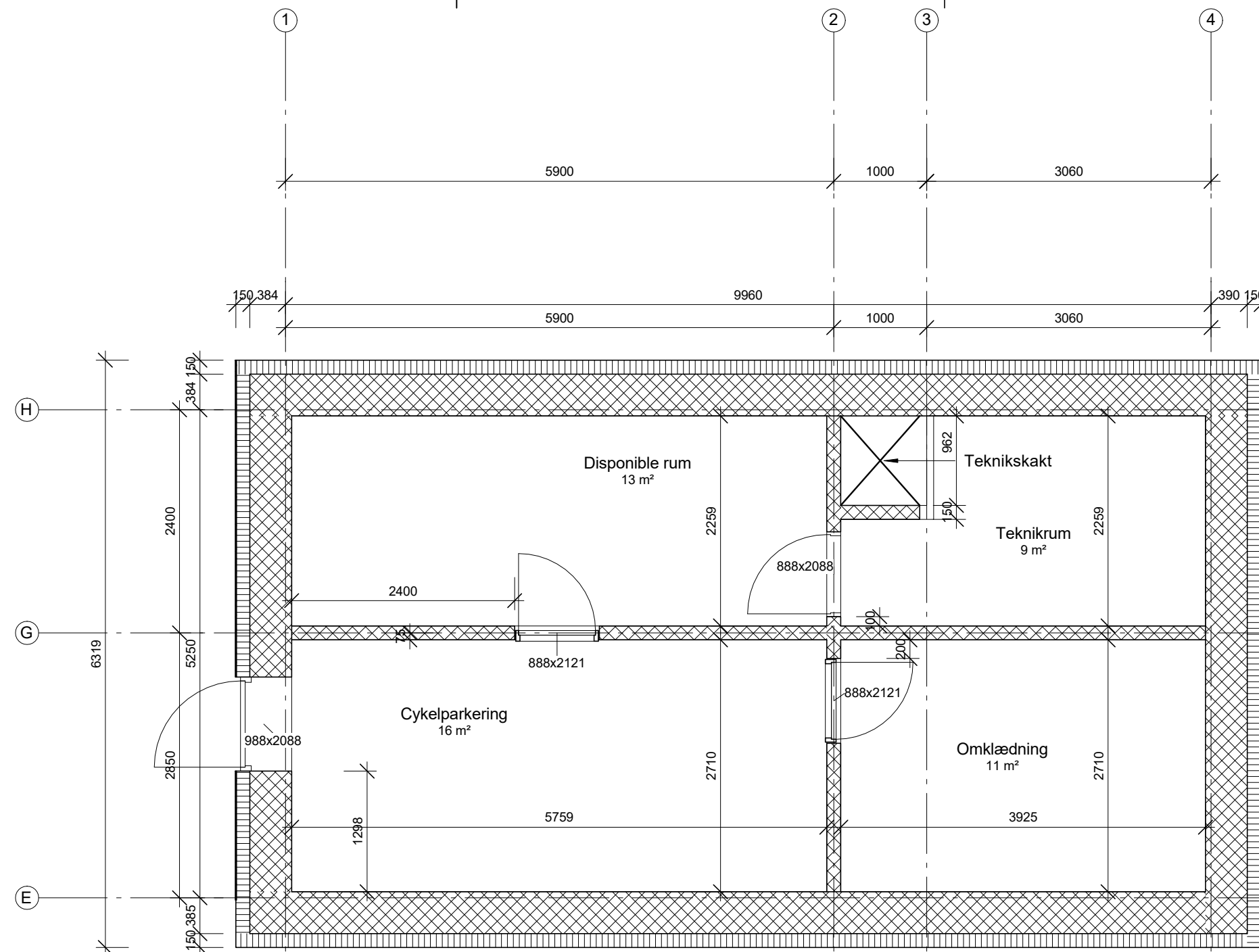
Projektering af cafébygning			
Projekt	_____	Sag	0001
Aarhus Universitet	_____	Version	2.1
Cafébygning - Gruppe B	_____	Format	RMO
Matr. nr.	_____	Tegn	WH
Emne	_____	Dato	12/12/17
Brandplan - stuen	_____	Skala	1 : 100
		Tegning	B.01



- Brandsektion
- Brandcelle
- Flugtvej min. 1.3m bred
- ➔ Flugtsvejretning
- ➔ Nøddgang
- ⊕ Redningsåbning

Projektering af cafébygning

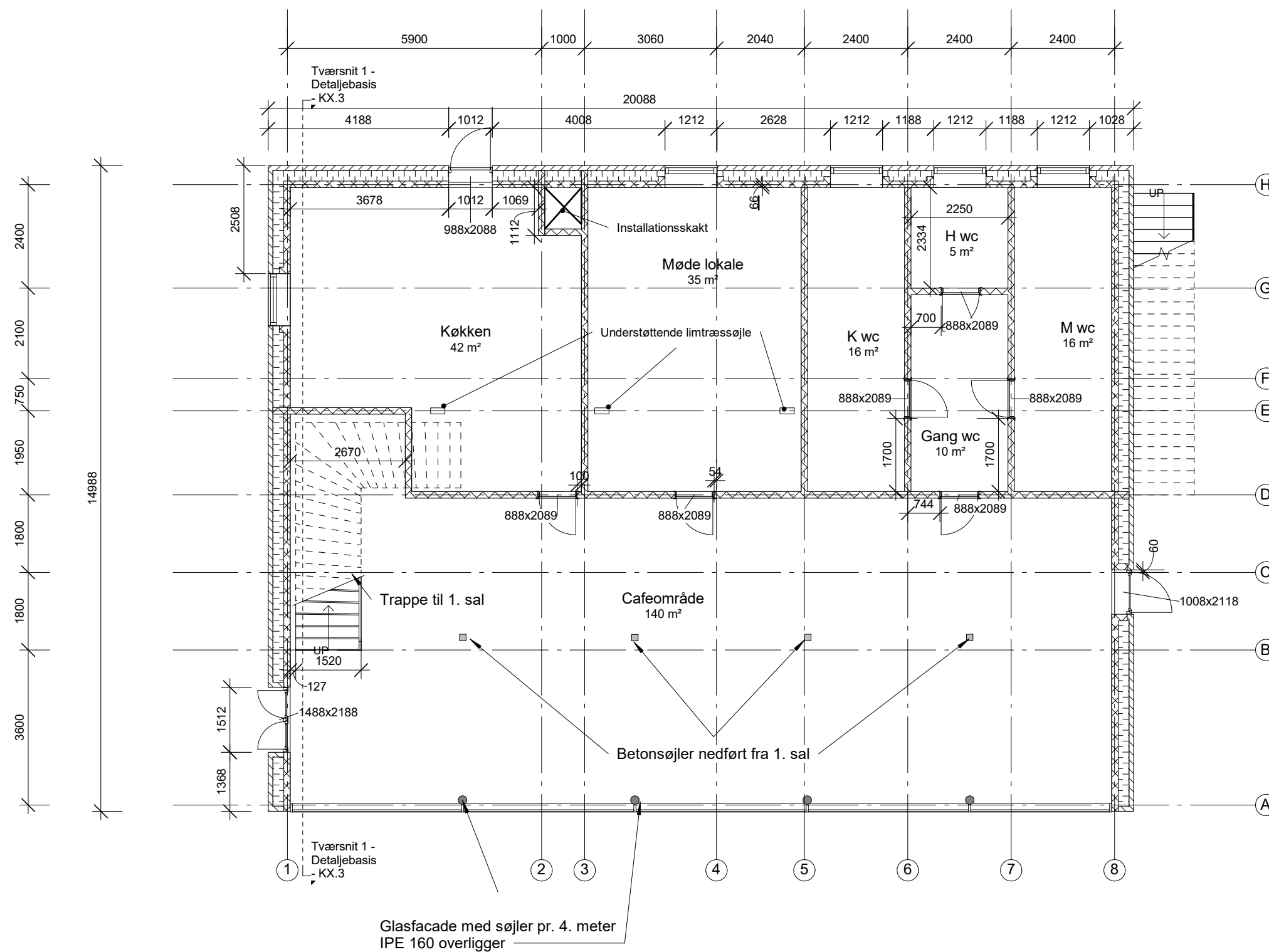
Projekt	OMI	OMI	OMI	OMI	OMI
Aarhus Universitet					
Cafébygning - Gruppe B					
Matr. nr.					
Emne					
Brandplan - 1. sal					
Sag				0001	
Version				2.1	
Format				RMO	
Tegn				WH, FA	
Kontrol				12/12/17	
Dato				1 : 100	
Skala					
				Tegning	
				B.02	



Projektering af cafébygning

Projekt		OMI	OMI	OMI	OMI
Aarhus Universitet	Sag				0001
Cafébygning - Gruppe B	Version				2.1
	Format				FA
	Tegn				RMO
	Kontrol				18/12/17
	Dato				1 : 50
	Skala				

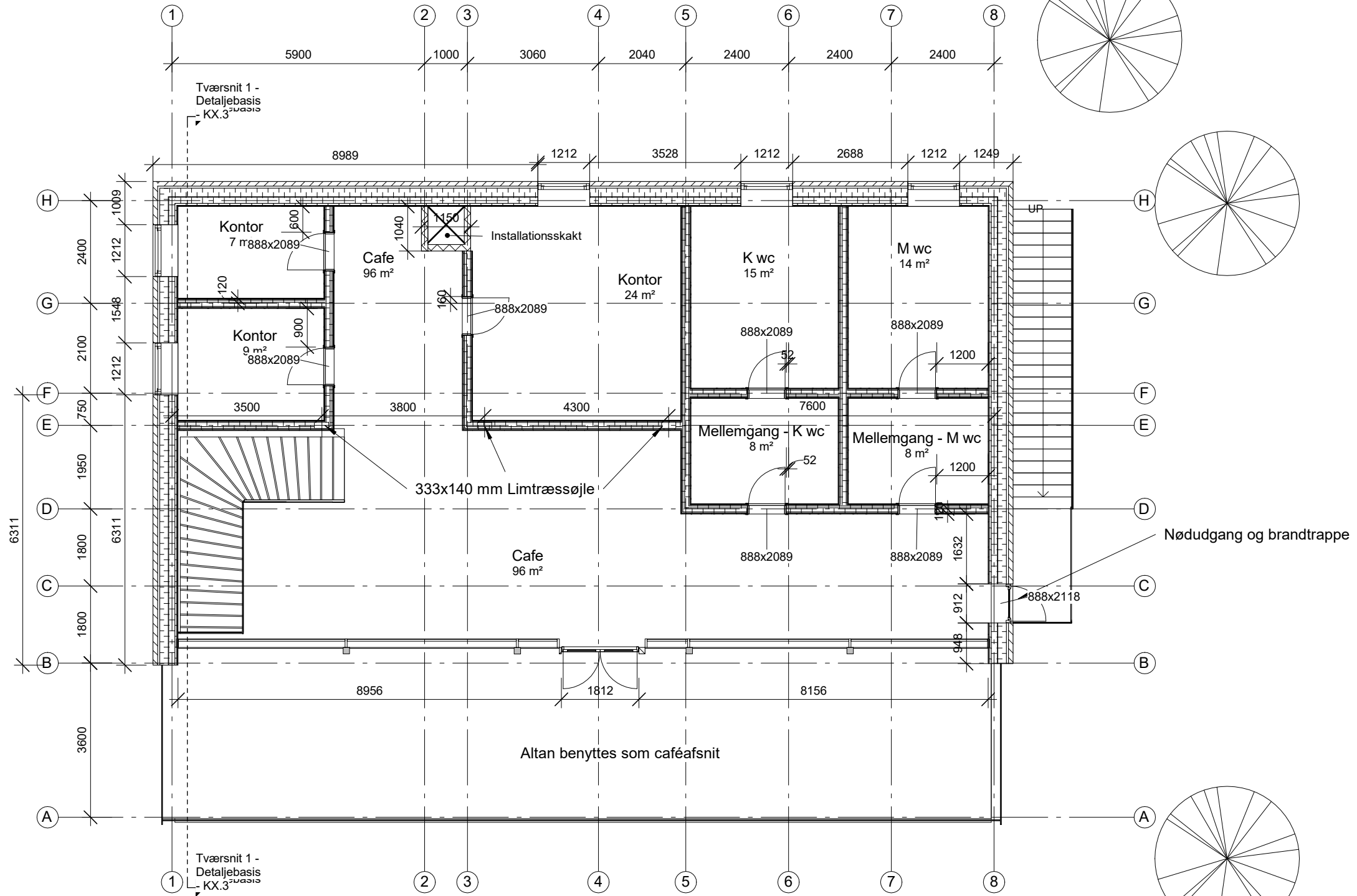
Tegning
KX1.0



Projektering af cafébygning

Projekt	OMI	OMI	OMI	OMI	OMI
Aarhus Universitet	Sag	0001	Version	2.1	
Cafébygning - Gruppe B	Format		Tegn	FA	
Matr. nr.	Kontrol	RMO	Dato	18/12/17	
Emne	Skala	1 : 100			
Stueplan					

Tegning
KX1.1

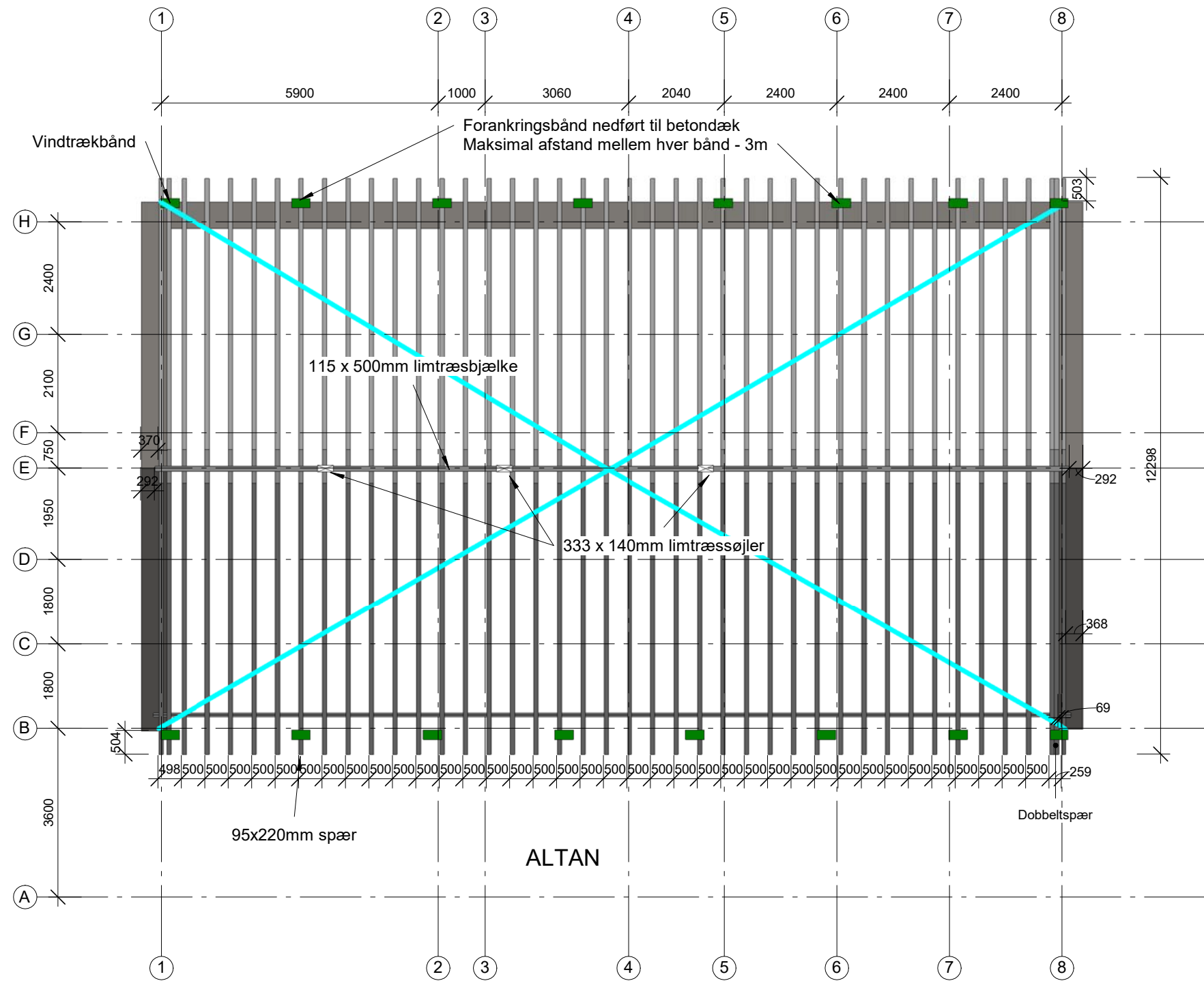


01-1.salplan Copy 1

Projektering af cafébygning



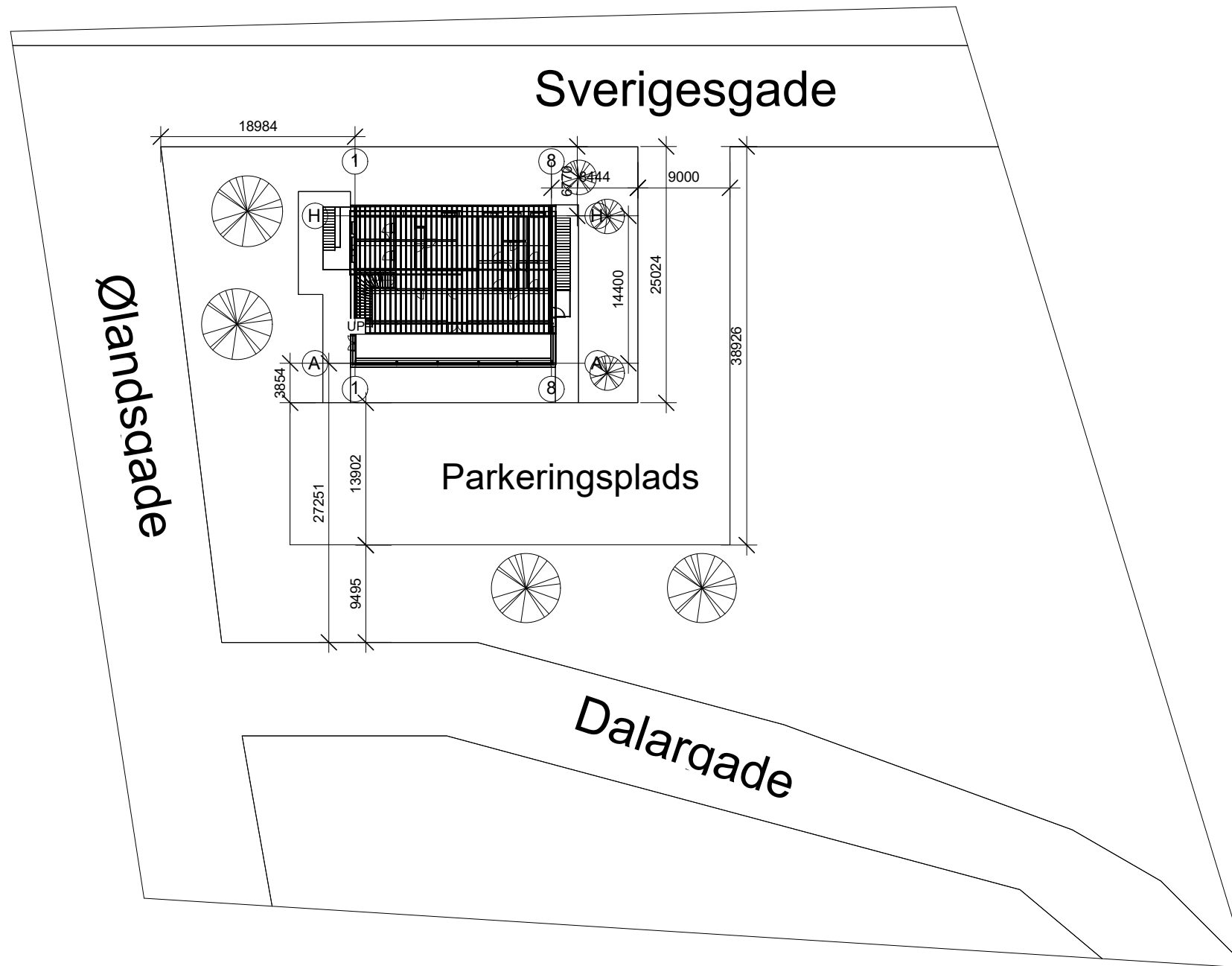
Projekt	OMI	OMI	OMI	OMI
Aarhus Universitet				
Cafébygning - Gruppe B				
Matr. nr.				
Emne				
1.sal plan				
Sag	0001			
Version	2.1			
Format				
Tegn	RMO			
Kontrol	FA			
Dato	18/12/17			
Skala	1 : 100			



Projektering af cafébygning



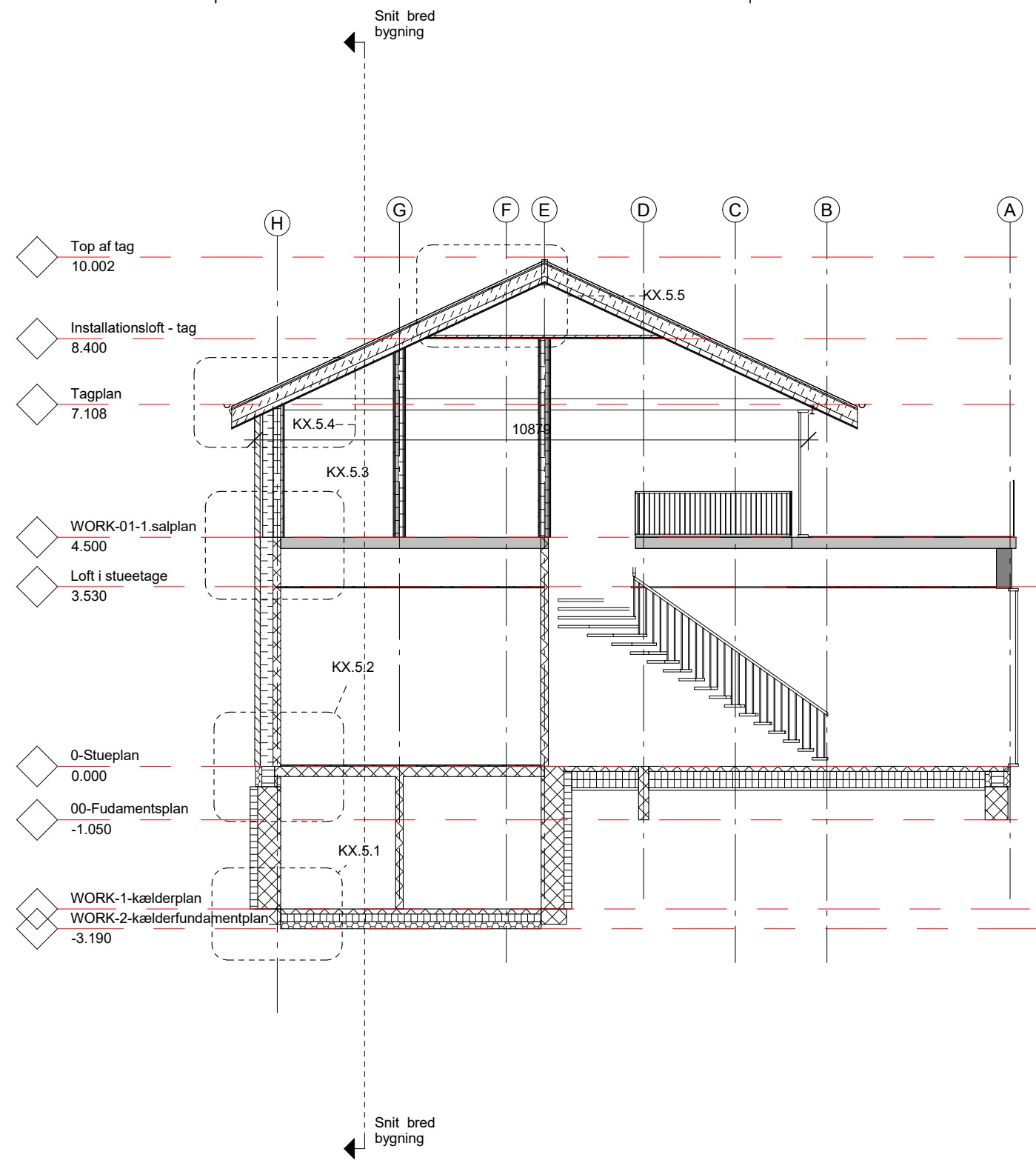
Projekt	OMI	OMI	OMI	OMI	OMI
Aarhus Universitet	Sag	0001			
Cafébygning - Gruppe B	Version	2.1			
Matr. nr.	Format				
	Tegn	RMO			
	Kontrol	WH			
Emne	Dato	18/12/17			
Spærplan	Skala	1 : 100			



Projektering af cafébygning



Projekt	OMI	OMI	OMI	OMI	OMI
Aarhus Universitet	Sag	0001			
Cafébygning - Gruppe B	Version	2.1			
Matr. nr.	Format		FA		
Emne	Tegn		RMO		
Situationsplan	Dato	18/12/17			
	Skala	1 : 500			
	Tegning				
	KX.1.4				

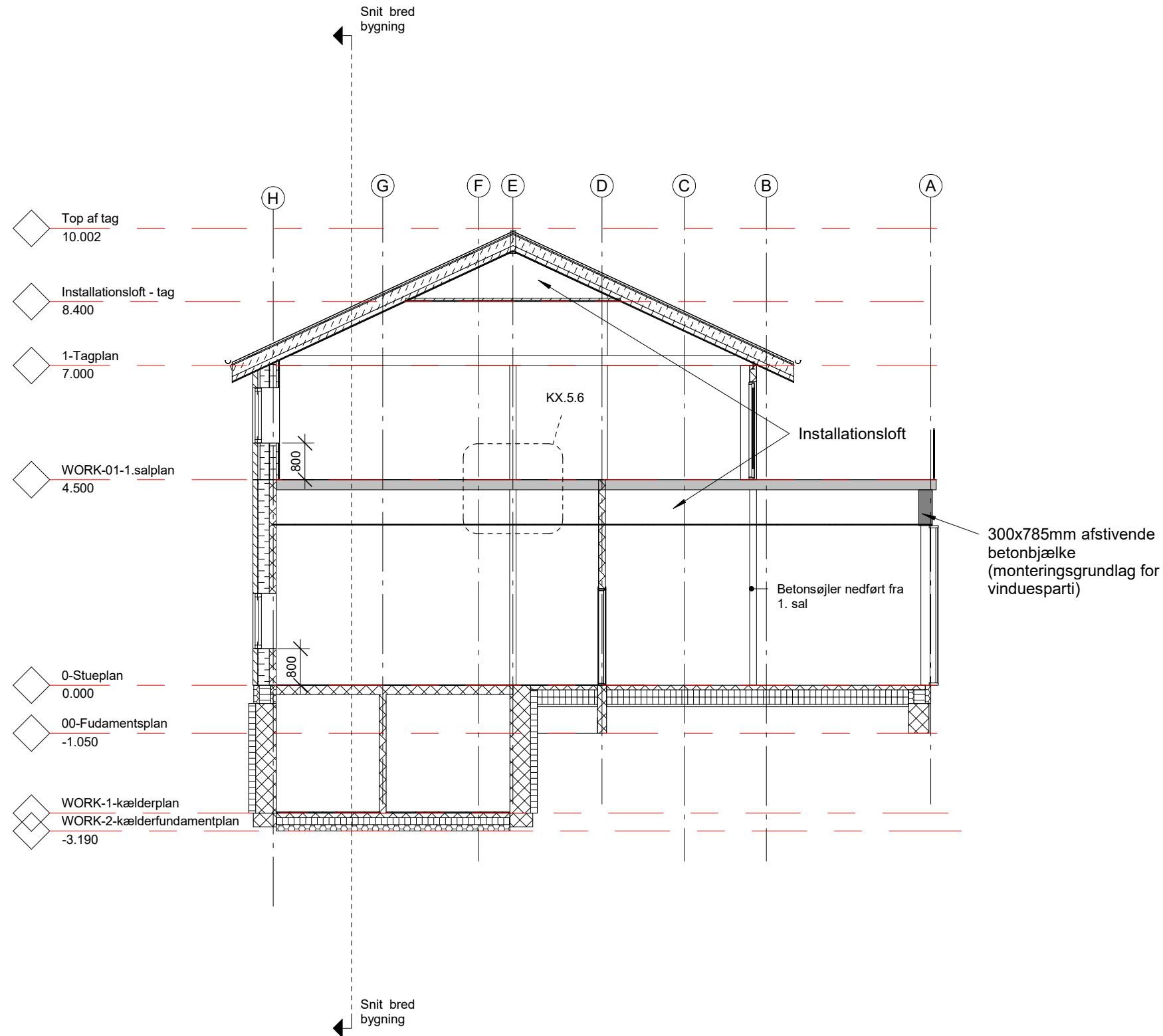


X.3

Projektering af cafébygning

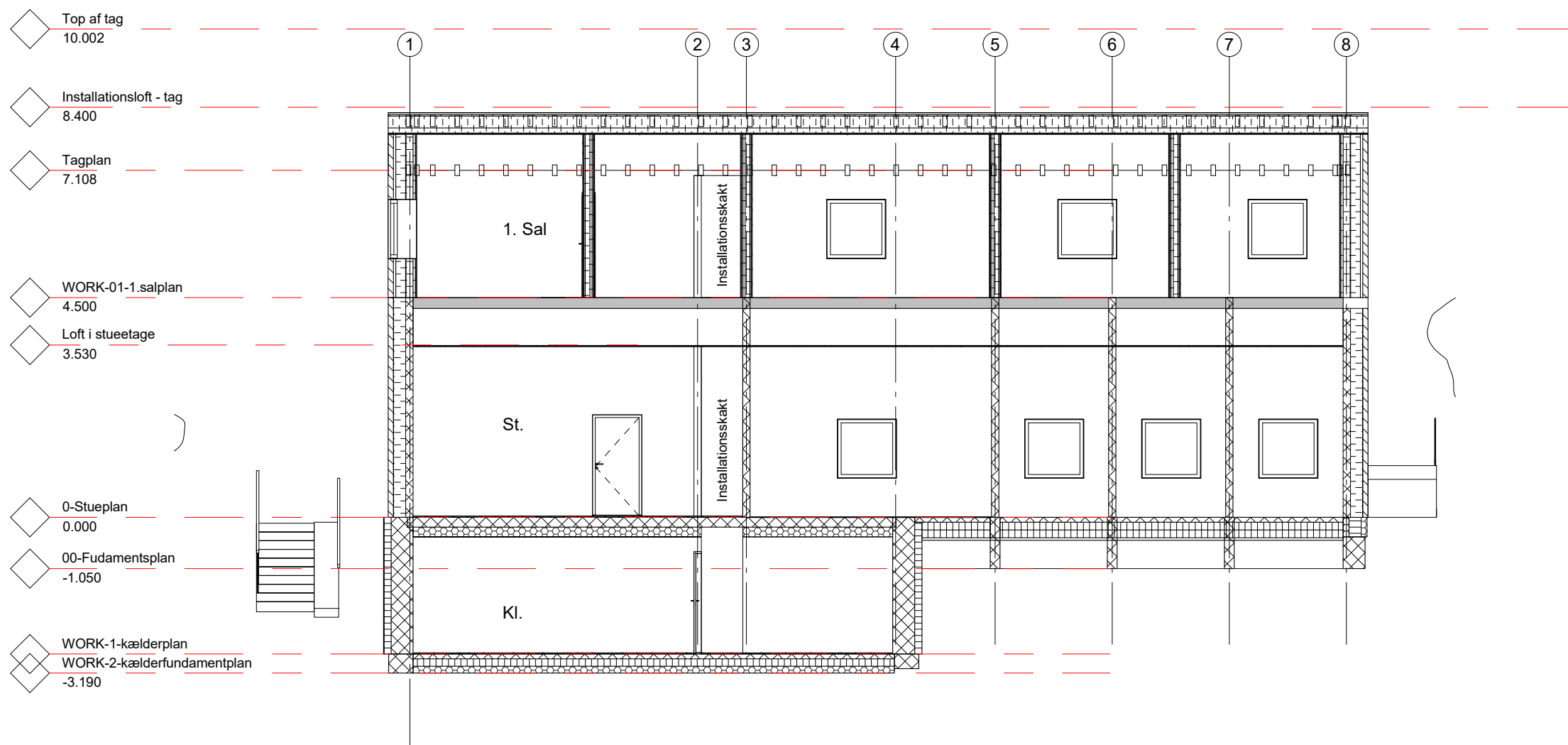


Projekt	OMI	OMI	OMI	OMI	OMI
Aarhus Universitet	Sag	0001			
Cafébygning - Gruppe B	Version	2.1			
Matr. nr.	Format		RMO		
Emne	Tegn		WH		
Snittegning - Detaljebasis	Kontrol	18/12/17			
	Dato	1 : 100			
	Skala				
	Tegning				
	KX.3.1				



Projektering af cafébygning

Projekt	OMI	OMI	OMI	OMI
Aarhus Universitet				
Cafébygning - Gruppe B				
Matr. nr.				
Emne				
Snittegning - Detaljebasis for søjledetalje				
Sag			0001	
Version			2.1	
Format				
Tegn			RMO	
Kontrol			WH	
Dato			18/12/17	
Skala			1 : 100	
			Tegning	
			KX.3.2	



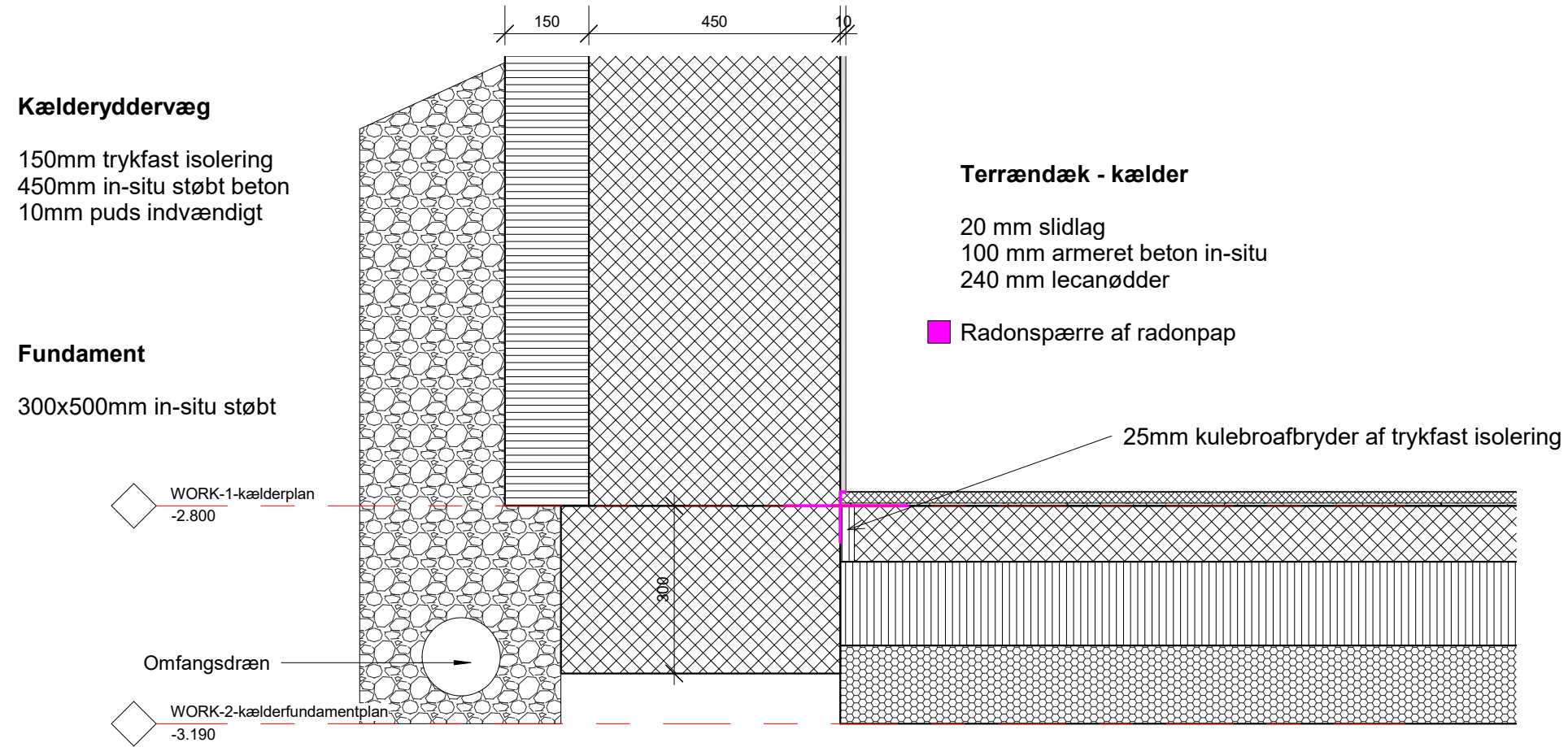
Snit bred bygning

1 : 100

Projektering af cafébygning

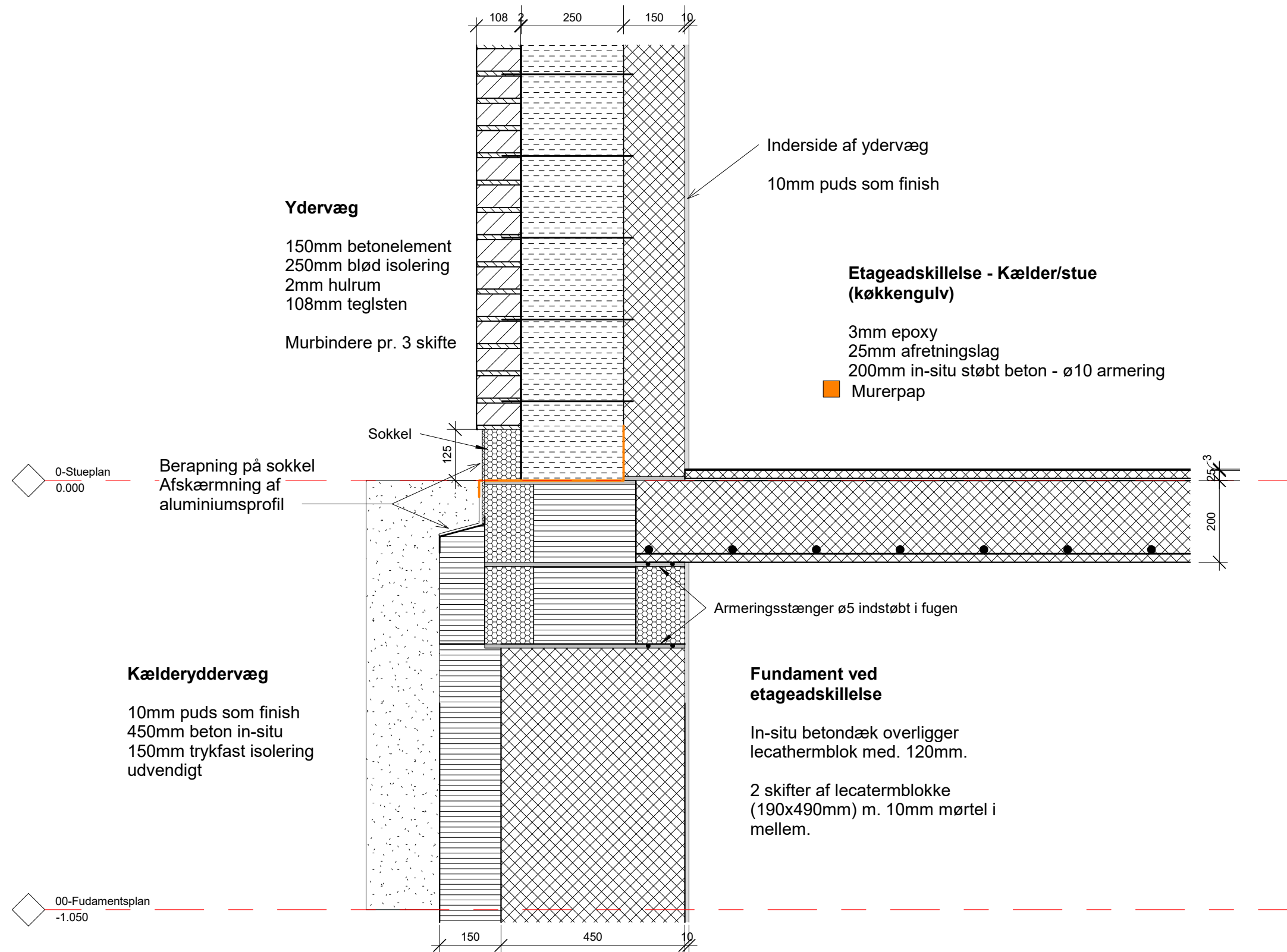
Projekt	OMI	OMI	OMI	OMI	OMI
Aarhus Universitet					
Cafébygning - Gruppe B					
Matr. nr.					
Emne					
Snittegning -					
Bygningsbredde					
Sag				0001	
Version				2.1	
Format					
Tegn				RMO	
Kontrol				WH	
Dato				18/12/17	
Skala				1 : 100	
				Tegning	
				KX.3.3	



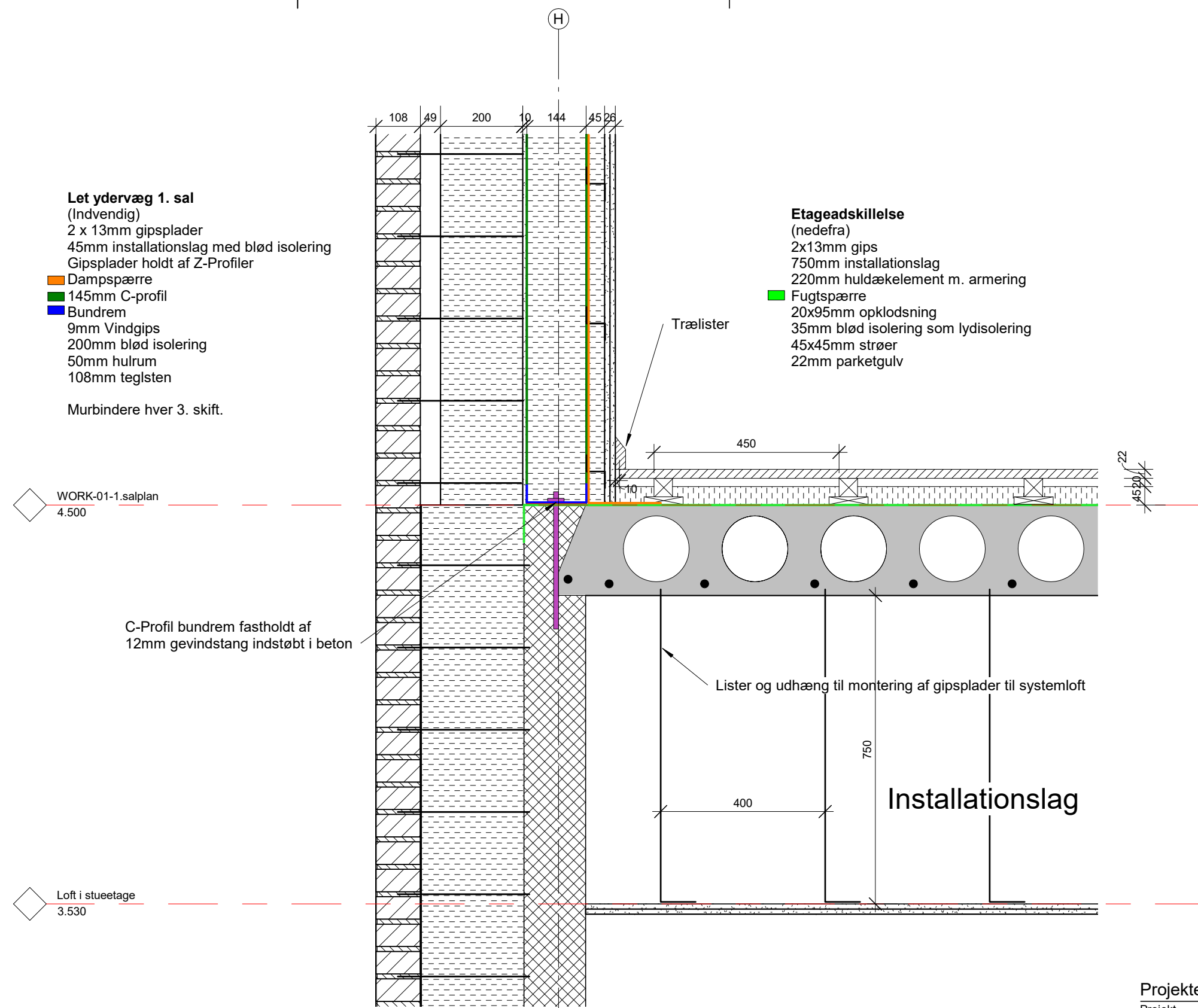


Projektering af cafébygning

Projekt	OMI	OMI	OMI	OMI	OMI
Aarhus Universitet	Sag	0001			
Cafébygning - Gruppe B	Version	2.1			
Matr. nr.	Format		FA		
	Tegn		RMO		
Emne	Dato	18/12 - 2017			
Detaljetegning -	Skala	1 : 10			
Kælderfundament					
	Tegning				
					KX.5.1



Projektering af cafébygning		AARHUS UNIVERSITET	
Projekt	OMI	OMI	OMI
Aarhus Universitet	Sag	0001	
Cafébygning - Gruppe B	Version	2.1	
Matr. nr.	Format	FA	
Emne	Tegn	RMO	
Detaljetegning -	Kontrol	18/11/17	
Etageadskillelse	Dato	1 : 10	
Kælder/Stue	Skala		
			Tegning
			KX.5.2



Let ydervæg 1. sal
(Indvendig)
2 x 13mm gipsplader
45mm installationslag med blød isolering
Gipsplader holdt af Z-Profil
Dampspærre
145mm C-profil
Bundrem
9mm Vindgips
200mm blød isolering
50mm hulrum
108mm teglsten

Murbindere hver 3. skift.

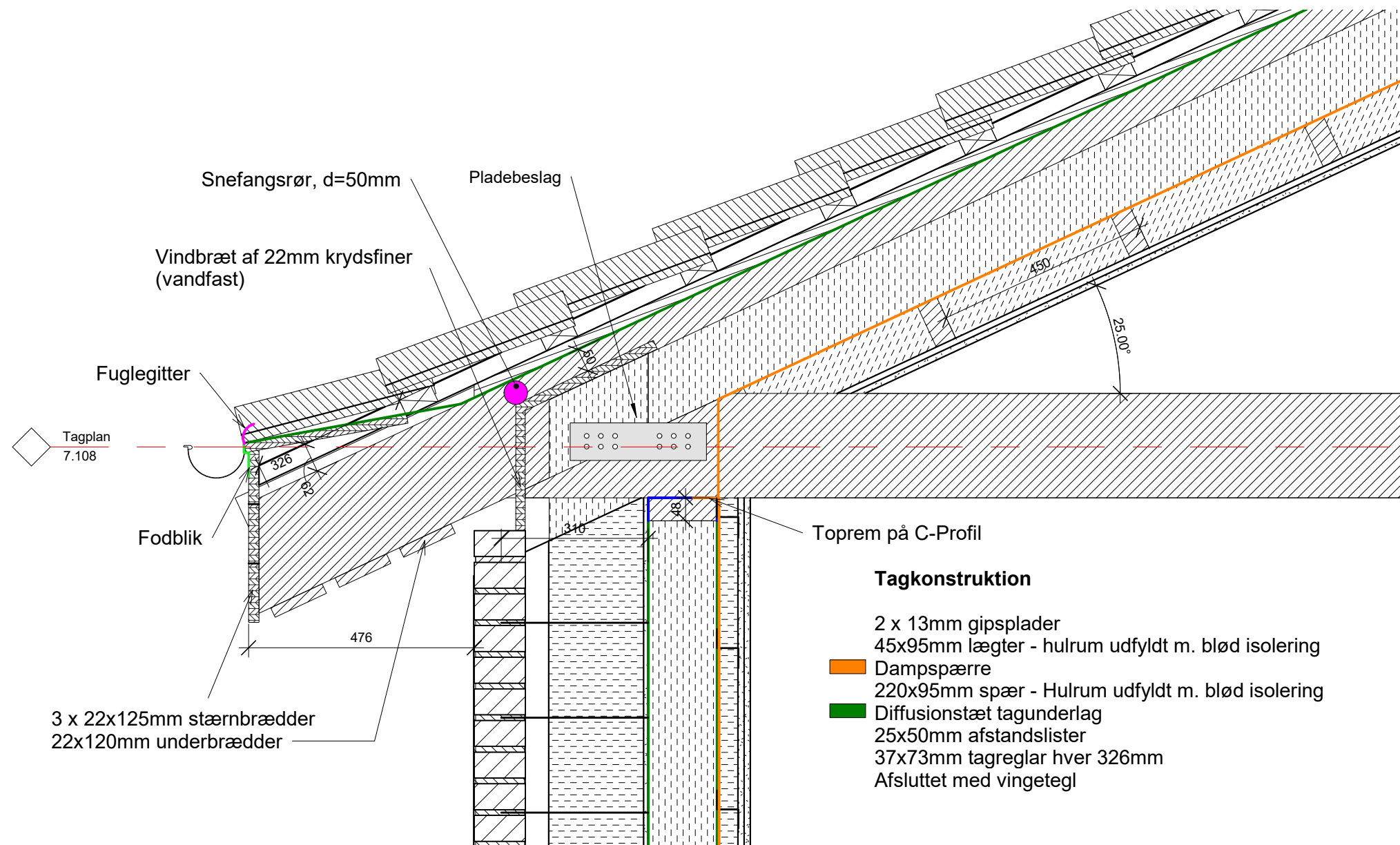
Etageadskillelse
(nedefra)
2x13mm gips
750mm installationslag
220mm huldækelement m. armering
Fugtspærre
20x95mm opklodsning
35mm blød isolering som lydisolering
45x45mm strøer
22mm parketgulv

WORK-01-1.salplan
4.500

C-Profil bundrem fastholdt af
12mm gevindstang indstøbt i beton

Loft i stueetage
3.530

Projektering af cafébygning		AARHUS UNIVERSITET	
Projekt	OMI	OMI	OMI
Aarhus Universitet	Sag	0001	
Cafébygning - Gruppe B	Version	2.1	
Matr. nr.	Format	FA	
Emne	Tegn	RMO	
Detaljetegning -	Dato	18/12/17	
Etageadskillelse	Skala	1 : 10	
Stue/1.sal	Tegning	KX.5.3	

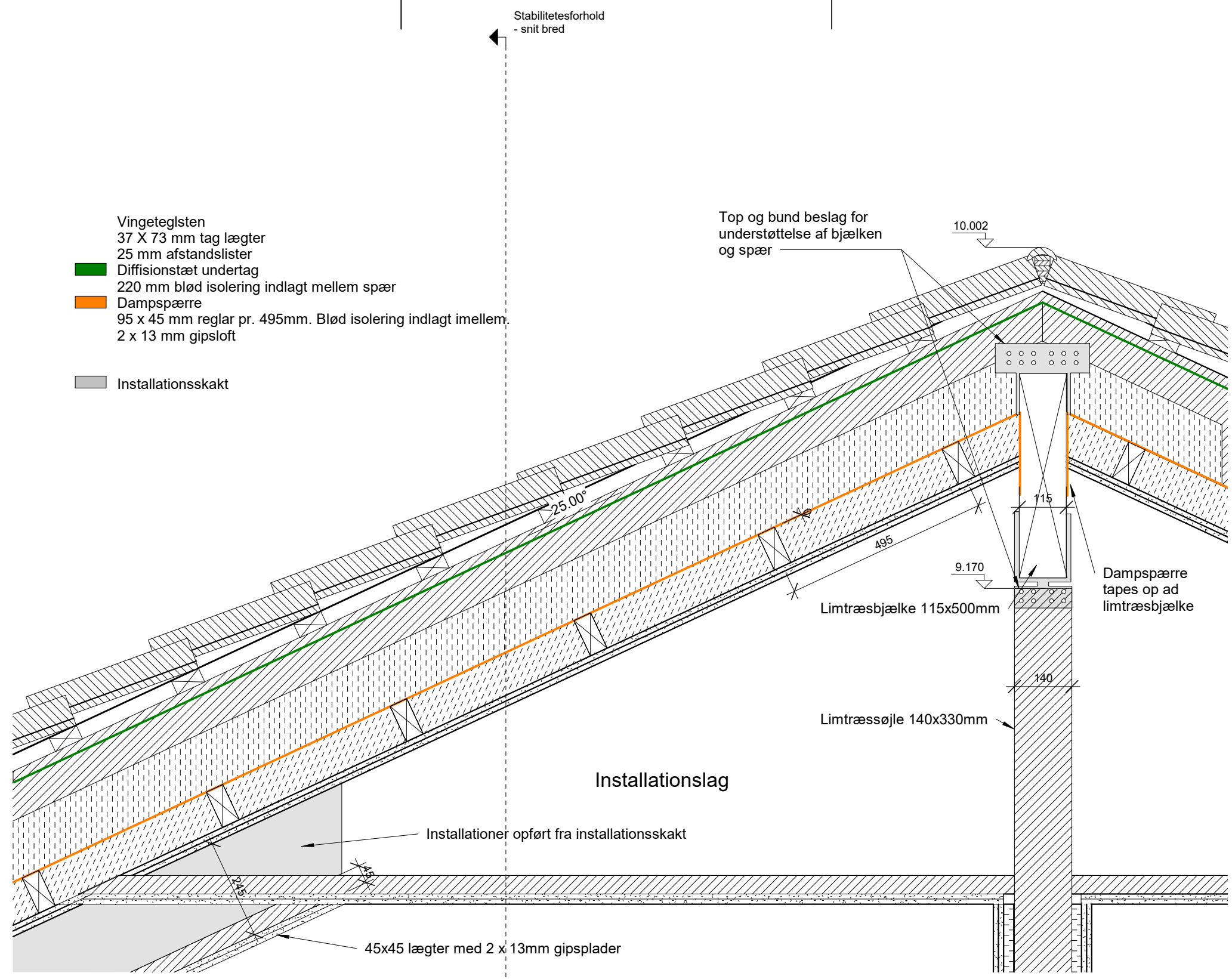


Tagkonstruktion

- 2 x 13mm gipsplader
- 45x95mm lægter - hulrum udfyldt m. blød isolering
- █ Dampspærre
- 220x95mm spær - Hulrum udfyldt m. blød isolering
- █ Diffusionstæt tagunderlag
- 25x50mm afstandslister
- 37x73mm tagreglar hver 326mm
- Afsluttet med vingetegl

Projektering af cafébygning

Projekt	OMI	OMI	OMI	OMI	OMI
Aarhus Universitet	Sag	0001			
Cafébygning - Gruppe B	Version	2.1			
Matr. nr.	Format		FA		
Emne	Tegn		RMO		
Detaljetegning -Detail ved tagfod	Dato	18/12/17			
	Skala	1 : 10			
				Tegning	
				KX.5.4	



- Vingeteglsten
- 37 X 73 mm tag lægter
- 25 mm afstandslister
- Diffusionstæt undertag
- 220 mm blød isolering indlagt mellem spær
- Dampspærre
- 95 x 45 mm reglar pr. 495mm. Blød isolering indlagt imellem.
- 2 x 13 mm gipsloft
- Installationskakt

Top og bund beslag for understøttelse af bjælken og spær

10.002

25.00°

495

9.170

115

Dampspærre tapes op ad limtræsbjælke

Limtræsbjælke 115x500mm

140

Limtræssøjle 140x330mm

Installationslag

Installationer opført fra installationskakt

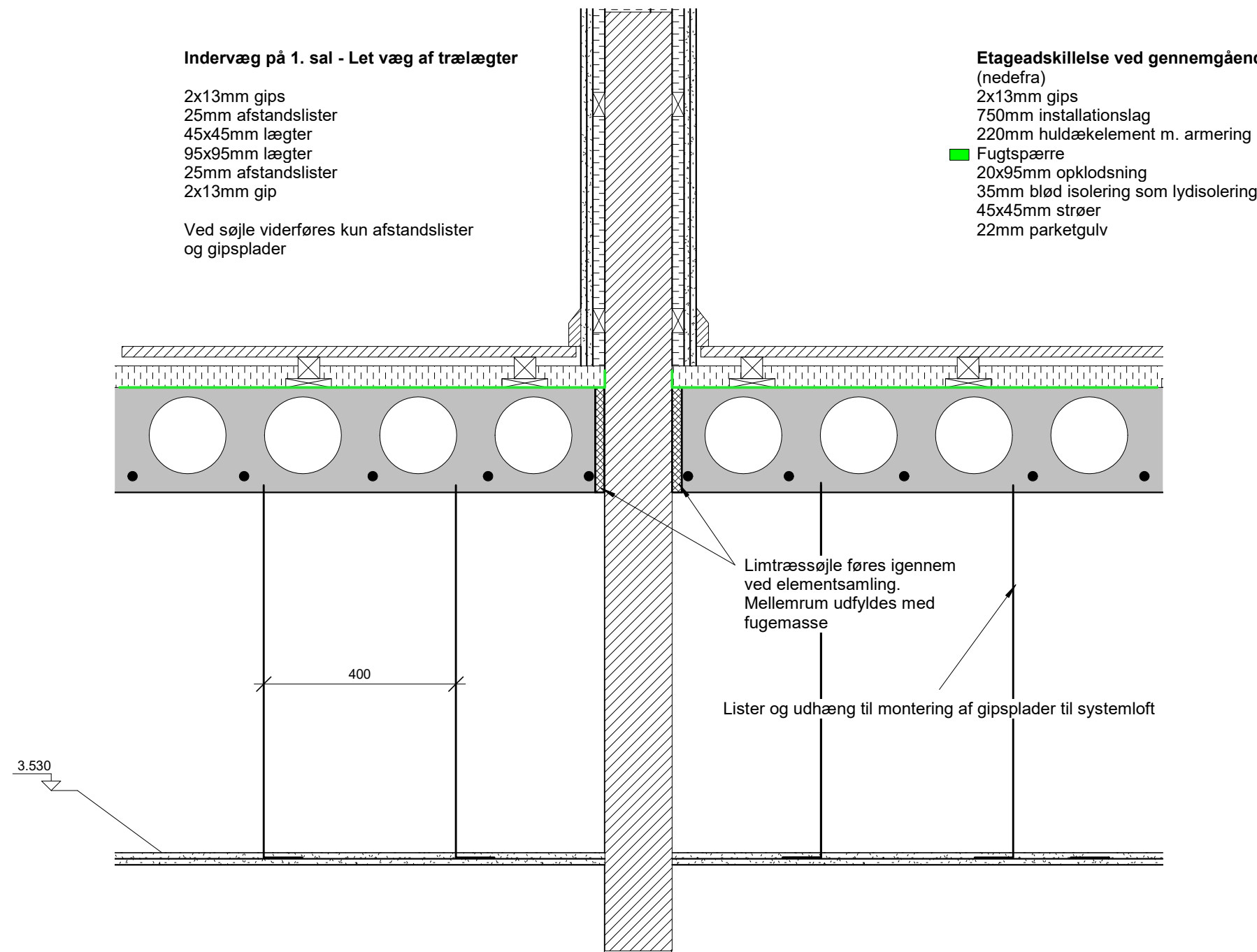
45x45 lægter med 2 x 13mm gipsplader

Stabilitetsforhold - snit bred

Projektering af cafébygning



Projekt	OMI	OMI	OMI	OMI	OMI
Aarhus Universitet	Sag	0001			
Cafébygning - Gruppe B	Version	2.1			
	Format				
	Tegn	FA			
	Kontrol	RMO			
	Dato	18/12/17			
	Skala	1 : 10			
	Tegning				
					KX.5.5



Projektering af cafébygning



Projekt	OMI	OMI	OMI	OMI	OMI
Aarhus Universitet					
Cafébygning - Gruppe B					
Matr. nr.					
Emne					
Detaljetegning - Etageadskillelse ved søjle gennemføring					
Sag				0001	
Version				2.1	
Format					
Tegn				RMO	
Kontrol				FA	
Dato				19/12/17	
Skala				1 : 10	
				Tegning	
				KX.5.6	