

Windows 7 ti\_1 [Uruchomiona] - Oracle VM VirtualBox

Przeszukaj: Komputer

Nowy (G): 4,82 GB wolnych z 4,87 GB

Nowy (H): 967 MB wolnych z 999 MB

Szukaj w Panelu sterowania

ym komputerze

```
C:\Windows\system32\cmd.exe
Microsoft Windows [wersja 6.1.7601]
Copyright (c) 2009 Microsoft Corporation. Wszelkie prawa zastrzeżone.

C:\Users\test>ping wp.pl
Zadanie polecenia ping nie może znaleźć hosta wp.pl. Sprawdź nazwę i ponów próbę

C:\Users\test>ping 192.168.3.3

Badanie 192.168.3.3 z 32 bajtami danych:
Odpowiedź z 192.168.3.3: bajtów=32 czas<1 ms TTL=128
Odpowiedź z 192.168.3.3: bajtów=32 czas<1 ms TTL=128
Odpowiedź z 192.168.3.3: bajtów=32 czas<1 ms TTL=128
Statystyka badania ping dla 192.168.3.3:
    Pakiety: Wyżłane = 4, Odebrane = 4, Utracone = 0
    (<0% straty)
Szacunkowy czas błędzenia pakietów w milisekundach:
    Minimum = 0 ms, Maksimum = 0 ms, Czas Średni = 0 ms

C:\Users\test>
C:\Users\test>
C:\Users\test>
```

Komputer

- Dysk lokalny (C:)
- uczen (\\vboxsvr) (E:)
- Nowy (F:)
- Nowy (G:)
- Nowy (H:)
- Nowy (I:)

Siec

- TEST-KOMPUTER
- VBOXSVR

Ochrona systemu

- Zaawansowane ustawienia systemu

Copyright © 2009 Microsoft Corporation. Wszelkie prawa zastrzeżone.

Service Pack 1

System

Klasyfikacja: Klasyfikacja systemu jest niedostępna

Procesor: Intel(R) Core(TM)2 Duo CPU E8400 @ 3.00GHz 3.02 GHz

Zainstalowana pamięć (RAM): 512 MB

Typ systemu: 32-bitowy system operacyjny

Pióro i dotyk: Dla tego ekranu nie są dostępne urządzenia wejściowe pióra ani wprowadzania dotykowego

Nazwa komputera, domena i ustawienia grupy roboczej

Nazwa komputera: test-Komputer

Pełna nazwa komputera: test-Komputer

Opis komputera: chorazak.local

Grupa robocza: WORKGROUP

Zmień ustawienia

Zobacz też

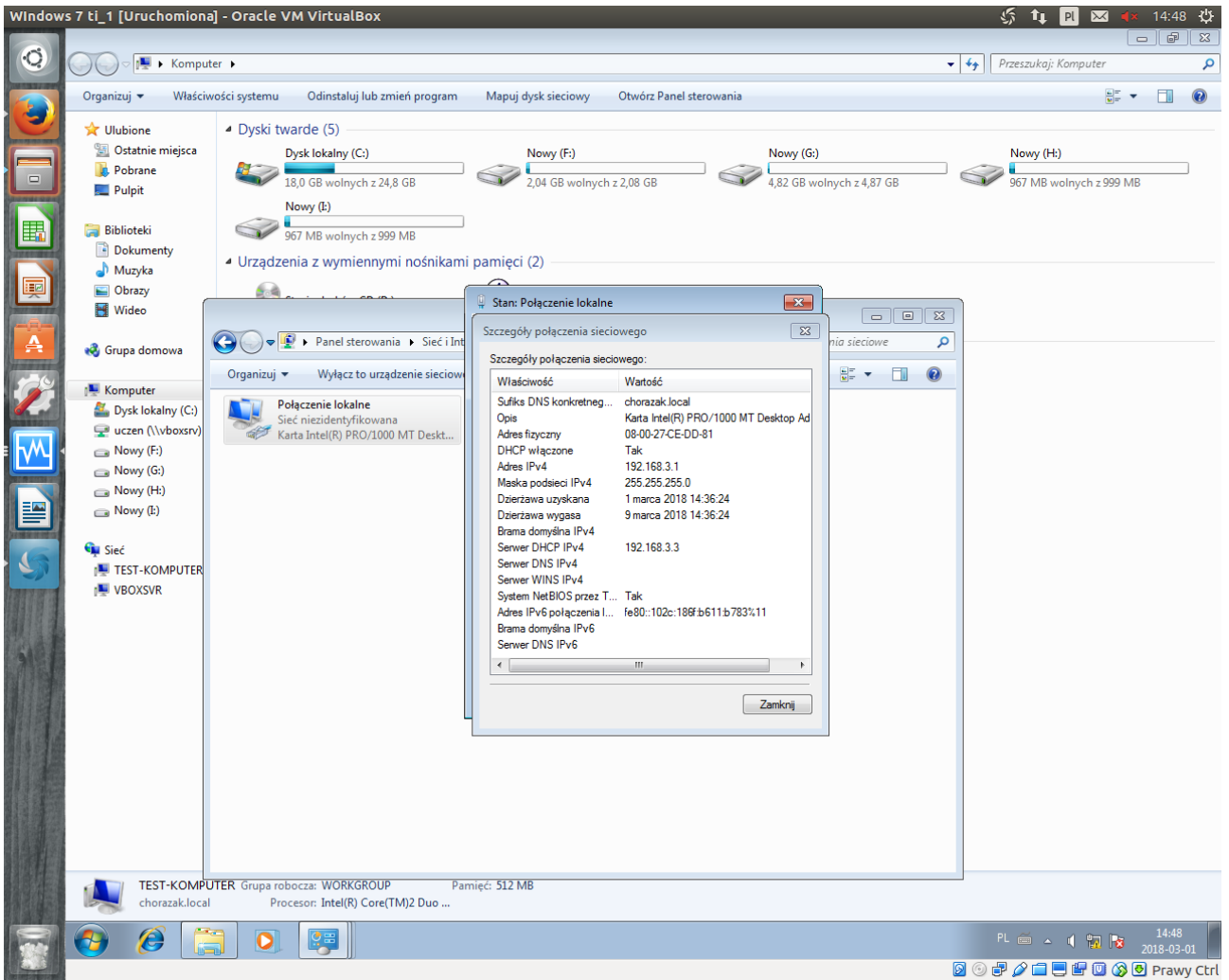
- Centrum akcji
- Windows Update
- Informacje wydajności i narzędzia

TEST-KOMPUTER Grupa robocza: WORKGROUP Pamięć: 512 MB

chorazak.local Procesor: Intel(R) Core(TM)2 Duo ...

PL 14:47 2018-03-01

Prawy Ctrl





Network Connections

Control Panel > Network and Internet > Network Connections

lan Status

lan  
chorazak.local\_2  
Intel(R) PRO/1000 MT Desktop

Network Connection Details

Property	Value
Connection-specific DN...	
Description	Intel(R) PRO/1000 MT Desktop Adapter
Physical Address	08-00-27-0A-A9-84
DHCP Enabled	No
IPv4 Address	192.168.3.3
IPv4 Subnet Mask	255.255.255.0
IPv4 Default Gateway	
IPv4 DNS Server	
IPv4 WINS Server	
NetBIOS over Tcpip En...	Yes
Link-local IPv6 Address	fe80::e81f:9d:b09:65cc%13
IPv6 Default Gateway	
IPv6 DNS Server	

Close

Start | 2:48 PM | 3/1/2018



Network Connections

Control Panel > Network and Internet > Network Connections

lan chorazak.local 2  
Intel(R) PRO/1000 MT Deskto

nat Status

Network Connection Details

Property	Value
Connection-specific DN...	
Description	Intel(R) PRO/1000 MT Desktop Adapter
Physical Address	08-00-27-E4-08-9C
DHCP Enabled	Yes
IPv4 Address	10.0.2.15
IPv4 Subnet Mask	255.255.255.0
Lease Obtained	Thursday, March 01, 2018 2:37:50 PM
Lease Expires	Friday, March 02, 2018 2:37:50 PM
IPv4 Default Gateway	10.0.2.2
IPv4 DHCP Server	10.0.2.2
IPv4 DNS Server	10.0.2.3
IPv4 WINS Server	
NetBIOS over Tc... Yes	
Link-local IPv6 Address	fe80::593f:12d5:e15c:4887%11
IPv6 Default Gateway	
IPv6 DNS Server	

Close

Start | 2:48 PM 3/1/2018



Active Directory Users and Computers

Name	Type	Description
BuiltIn	builtinDomain	
Computers	Container	Default container for upgr...
Domain Cont...	Organizational ...	Default container for dom...
ForeignSecur...	Container	Default container for secu...
Managed Ser...	Container	Default container for man...
Users	Container	Default container for upgr...



Active Directory Users and Computers

Active Directory Users and Computers

- Active Directory Users and Computers
- Saved Queries
- chorazak.local
  - Built-in
  - Computers
  - Domain Controllers
  - ForeignSecurityPrincipals
  - Managed Service Accounts
  - Users

**Marcin MCH. Chorazak Properties**

Marcin MCH. Chorazak

First name:  Initials:

Last name:

Display name:

Description:

Office:

Telephone number:  Other...

E-mail:

Web page:  Other...

OK Cancel Apply Help

2:49 PM  
3/1/2018





DHCP

File Action View Help

	Start IP Address	End IP Address	Description
win-68f6f05h6.chorazak.loc	192.168.3.1	192.168.3.30	Address range for distribution

Scope [192.168.3.0]

- Address Pool
- Address Leases
- Reservations
- Scope Options
- Server Options

Filters

IPv6

Actions

- Address Pool
- More Actions
- 192.168.3.1
- More Actions

Start 2:49 PM 3/1/2018

