

LES REGLES DE BASE DU RUGBY À XIII



Descriptif

C'est un sport collectif de contact dont le but principal est de déposer le ballon ovale derrière une ligne adverse pour marquer un essai.

Pour cela, le porteur du ballon peut faire des passes vers l'arrière (un mouvement des mains allant vers l'arrière) et peut également jouer au pied.

Tous les joueurs attaquent et défendent en même temps.



Spécificités du jeu

Lorsqu'un joueur est plaqué au sol ou bloqué debout sans pouvoir donner le ballon, il peut le garder et le remettre en jeu pour son équipe par un geste technique que l'on appelle le "tenu".

A chaque fois qu'une équipe récupère la ballon, elle a droit à cinq tenus donc à six chances pour marquer un essai.

Le défenseur a le droit d'arracher le ballon de l'attaquant uniquement dans une action de un contre un.



Lorsqu'il y a tenu

Les attaquants

Le porteur de balle se relève face à la ligne adverse, pose le ballon au sol et le fait rouler au pied vers l'arrière pour un partenaire.

Une équipe a droit à cinq tenus successifs si elle ne fait pas de faute.

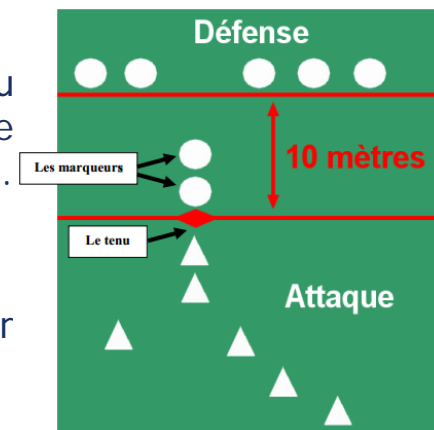
Si l'équipe concède un sixième tenu, l'attaquant qui a le ballon le pose devant lui, l'adversaire le ramasse, et le jeu reprend par un tenu numéro 0.



Les défenseurs

Dès qu'il y a tenu, les défenseurs doivent lâcher le porteur du ballon, 2 ont le droit de rester à l'endroit du tenu l'un derrière l'autre, dans l'axe (on les appelle les demis de tenus défensifs). Tous les autres défenseurs doivent reculer à 10 mètres du ballon.

Ils peuvent défendre à nouveau dès que le ballon du joueur effectuant le tenu a touché le sol.



Marquage des points

| Type d'action | Nombre de points |
|----------------|------------------|
| Essai | 4 |
| Transformation | 2 |
| Drop | 1 |
| Pénalité | 2 |



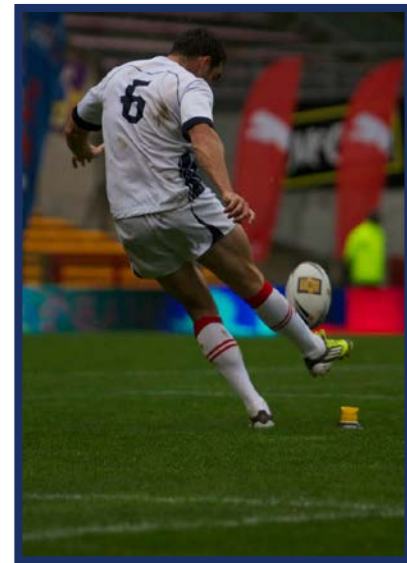
Le coup d'envoi

Le coup d'envoi se fait en coup de pied placé au milieu de la ligne médiane, l'autre équipe engagera le jeu au début de la deuxième mi-temps.



Les coups de renvoi

Suivant les cas, il y a des renvois à la main ou au pied depuis la ligne médiane, la ligne des vingt mètres ou sous les poteaux de but. Dans tous les cas le ballon doit franchir au moins dix mètres vers l'avant et tomber dans le champ de jeu.



Mêlée

Une mêlée est formée pour relancer le jeu chaque fois qu'il n'est pas recommencé par un coup d'envoi, de renvoi, un coup de pied de pénalité ou un tenu.

Elle est formée à l'endroit où la faute a été commise mais pas moins de vingt mètres de la ligne de touche ni à moins de dix mètres de la ligne d'en-but. La balle est remise en jeu par l'équipe non fautive de l'arrêt du jeu.



La pénalité

Une pénalité sera accordée contre un joueur qui délibérément, aura violé les règles du jeu à condition que cela ne désavantage pas l'équipe adverse.

D'une manière générale elle sera accordée à l'endroit où la faute a été commise.



La pénalité

Comment la jouer ?

Jouer à la main :

Balle au sol à l'endroit de la faute marquée par l'arbitre.

Coup de pied entre les poteaux :

Par un coup de pied placé à l'endroit de la faute marquée par l'arbitre.

Par un coup de pied en touche :

Puis récupération de la balle à dix mètres parallèlement à la ligne de touche, à l'endroit de sa sortie. La remise en jeu se fait alors à la main balle au sol ou non.

Dans tous les cas l'équipe fautive se trouve à dix mètres du ballon.

Les particularités du jeu

Un des intérêts du rugby à XIII est que le jeu est clair, facile à diriger et où la moindre brutalité est facilement repérable.

Cela permet une éducation individuelle et collective de l'agressivité. Le contact avec l'adversaire et le sol est pris en compte par le règlement et le tenu est un moment privilégié qui assure le maximum de sécurité pour les joueurs. Il n'y a jamais regroupement ou entassement de joueurs.

L'autre intérêt et le plus important, réside dans les six chances successives de jeu.

LE TENU fait partie du projet tactique de l'équipe. C'est autour de cette phase de jeu que les attaquants, comme les défenseurs, s'organisent ou se réorganisent.

Pour plus d'informations,
retrouvez l'édition
complète des règlements
sur «ffr13.fr »



FFR XIII
30 rue de l'Echiquier
75010 PARIS

☎ 01 75 44 97 57
🖨 01 48 00 07 02
✉ contact@ffr13.fr
🌐 www.ffr13.fr