

Alles im Lot? Der Sattelanpasser erklärt, dass Ohr, Schulter, Hüfte und Absatz auf einer lotrechten Linie liegen müssen, damit der Reiter im Gleichgewicht ist

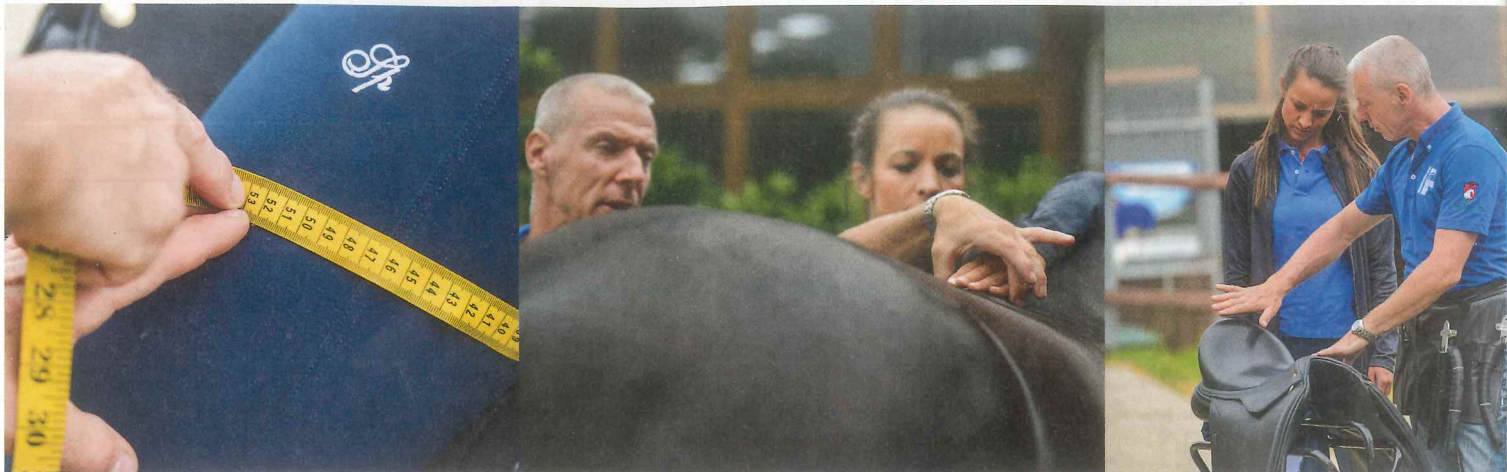
SÄTTEL FÜR FRAUEN

Ladies FIRST

„Es ist mir egal, wenn der Sattel **nicht so bequem** ist, Hauptsache, er passt dem Pferd.“
Kommt Ihnen diese Aussage bekannt vor? Schleese-Sättel sollen die Lösung für dieses häufige **Frauenproblem** sein, denn sie passen nicht nur den Pferden, sondern auch der Reiterin

Text: Lara Wassermann





Welches Sattelmodell passt zum eigenen Bein?

Im Bereich der Wirbelsäule darf der Sattel keinesfalls aufliegen

Natürlich ist auch die Größe der Sitzfläche von enormer Bedeutung

UNSER EXPERTE

IMMO PELTZER ist Pferdewirtschaftsmeister/Reiten und bildet Pferde und Reiter bis zur schweren Klasse aus. Außerdem schloss er eine Ausbildung zum Sattelergonomen durch Saddleft 4 Life ab. Besonders das Thema Sattel/Sattelanpassung begleitet ihn schon das gesamte Reiterleben. Für ihn ist es immer wieder toll zu sehen, was passiert, wenn Pferd und Reiterin mit einem für beide passenden Sattel arbeiten. www.schleese.com
www.s4l-akademie.de

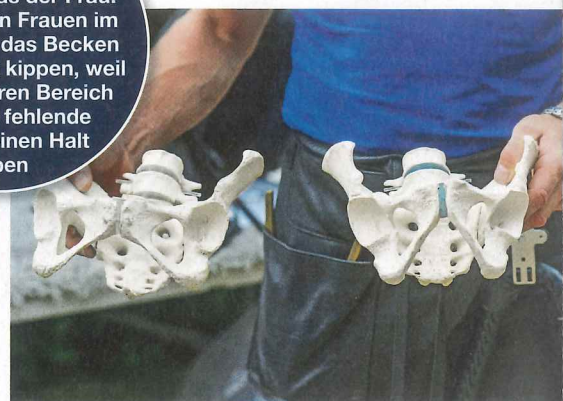


Rechnung getragen werden muss“, so Jochen Schleese, Sattlermeister und ehemaliger erfolgreicher Vielseitigkeitsreiter. Die Sitzbeinhöcker der Frau liegen deutlich weiter auseinander als die des Mannes. Sättel werden aber seit Jahrhunderten etwa gleich aufgebaut – und zwar passend zur Anatomie des Mannes. Frauen haben in Männersätteln zum größten Teil ein unbehagliches Gefühl, das sie unbewusst auf die Pferde übertragen. Wenn die Reiterin dadurch nicht optimal sitzt, kann das Pferd trotz eines gut sitzenden Sattels sein Potenzial niemals frei entfalten. „Gerade in der Dressur wird eine intensive Gewichtshilfe und ein ausbalancierter, gerader Sitz verlangt. Diese Disziplin ist für Frauen besonders anspruchsvoll, da viele von ihnen durch die Form des Sattels in der Hüfte einknicken und das Bein nach vorne ziehen, da kein gerades Sitzen möglich ist – oder nur unter sehr großer Mühe und Anstrengung“, so Schleese weiter. Der Aufbau seiner Sättel soll sich perfekt an die Proportionen der Frau anpassen. So haben diese einen weichen, federnden Kunststoffbaum und eine extra herausgeschnittene Zone im Schambereich.

Ganzheitliche Betrachtung

Vor einigen Jahren gründete Schleese das Netzwerk Saddleft 4 Life, das weltweit Pferdebesitzer und Fachleute für das Thema Sattelanpassung sensibilisiert. Saddleft 4 Life bildet Pferde- und Sattel-Ergonomen aus, die in den Ställen Pferd und Reiter ausmessen, woraufhin ein Sattel exakt angepasst werden kann. Ein Sattelergonom passt ebenfalls bestehende Sättel – auch anderer Marken – an und bemüht sich dabei immer, dass auch der Reiter anschließend zufriedener mit dem Sattel ist.

Das Steißbein des Mannes ist deutlich länger als das der Frau. Daher neigen Frauen im Sattel dazu, das Becken nach vorn zu kippen, weil sie im hinteren Bereich durch die fehlende Stütze keinen Halt haben

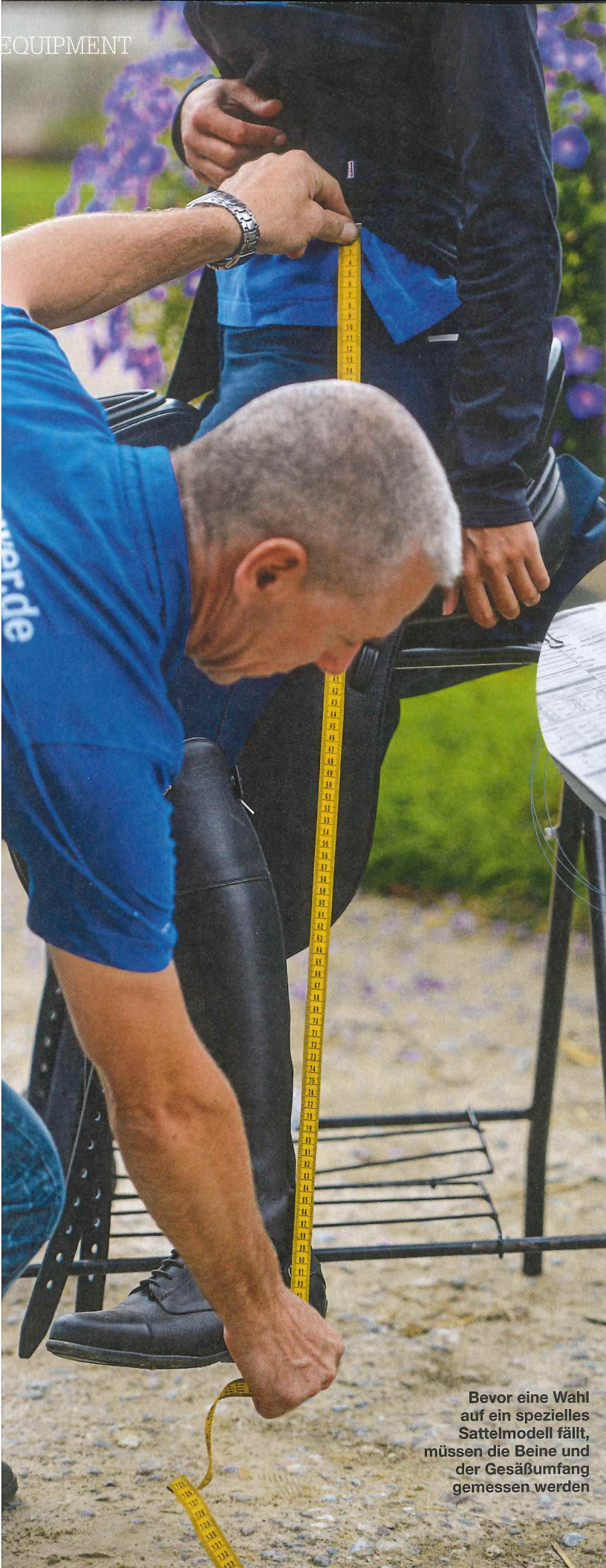


Ein spezieller Sattel für Frauen? Das hört sich zunächst einmal nach einer neuen Art an, Geld mit etwas zu verdienen, was man bisher noch nicht kannte. Der erste Gedanke vieler Reiter ist dabei sicherlich: „Warum sollte man einen Sattel für Frauen kaufen, wenn man schon seit 20 Jahren in einem ‚Unisex-Sattel‘ reitet?“ Jochen Schleese ist Erfinder der speziellen Sättel, die nicht nur dem Pferd perfekt passen sollen, sondern auch der Reiterin. Für ihn ist entscheidend, dass Reiter und Pferd nicht durch einen schlecht sitzenden Sattel gestört werden dürfen, da ansonsten ein harmonisches Miteinander kaum möglich ist. Sitzt der Reiter falsch, so stört er das Pferd immer wieder in seinem Bewegungsablauf und verhindert eine gute Entfaltung seiner Möglichkeiten.

Der kleine Unterschied

Männer und Frauen haben eine anatomisch völlig unterschiedliche Sitzfläche: „Das heißt, dass den Unterschieden im Knochenaufbau zwischen Mann und Frau bei der Konstruktion von Sattelsitzen bewusst

Die Vorstellung, dass man in einem Sattel, der speziell an die Körperform der Frau angepasst ist, deutlich besser sitzt, hat uns neugierig gemacht. Immo Peltzer ist Pferdewirtschaftsmeister und hat vor einigen Jahren zusätzlich eine Ausbildung zum Sattelergonomen durch Saddleft 4 Life abgelegt. Bevor verschiedene Frauenmodelle ausprobiert werden können, nimmt Peltzer alle Maße, die für den neuen Sattel wichtig sind. Unter- und Oberschenkel und der Gesäßumfang sind entscheidend bei der Findung des Sattels für die Frau. Auch der bisherige Sattel wird genau bewertet: „Wenn ich Sie auf Ihrem eigenen Sattel sitzen sehe, gehe ich davon aus, dass Sie tendenziell Mühe haben, nicht nach vorne zu fallen, und häufig das Bein relativ weit hinten zum Liegen kommt, richtig?“ Diese Feststellung, die auch noch zutrifft, verblüfft mich etwas, und eine Erklärung lässt nicht lange auf sich warten: „Durch die Pauschen Ihres Sattels kann Ihr Knie, das bei Frauen tendenziell weiter unten ist als bei Männern, nicht in die richtige Position gleiten, wodurch Ihr ganzer Körper aus dem Lot gerät und versucht, sich durch das Nach-vorne-Fallen und den etwas nach hinten verlagerten Fuß auszubalancieren“, erklärt Peltzer weiter. Auch das Pferd wird vom Sattlexperten komplett ausgemessen. Der Umfang des »



Bevor eine Wahl auf ein spezielles Sattelmodell fällt, müssen die Beine und der Gesäßumfang gemessen werden



Die dreidimensionale Sattelauflegefläche wird mit einem speziellen Instrument gemessen



Alle Maße des Reiters und des Pferdes werden genau festgehalten

Pferdes und die mögliche Auflagefläche werden ebenso überprüft wie der Schulterwinkel, die Ausprägung der Schultermuskulatur und der Widerrist. Peltzer markiert auf dem Pferderücken mithilfe von Kreide die Sattelauflegefläche. Dabei fällt vor allem der sehr breite Strich links und rechts entlang der Wirbelsäule auf. Der Bereich zwischen den beiden Kreidestrichen muss vom Sattel unberührt bleiben. „Im Bereich der Wirbelsäule liegen die oberen Dornfortsätze und der Bandapparat des Pferdes. Dort darf das Pferd auf keinen Fall eingeklemmt werden. Selbst wenn die Wirbelsäulenfreiheit in der Geraden gegeben scheint, kann sich das schnell bei Biegungen ändern“, so der Sattelergonom. Ganze vier Finger einer Frauenhand sollte ein Sattel an der Wirbelsäule abgeschnitten sein.

Individuelle Vorlieben

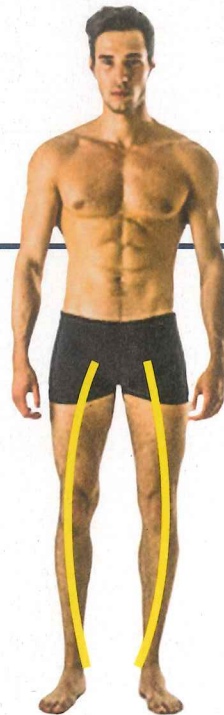
Nachdem alle Maße von Reiter und Pferd genommen wurden, kommen vier verschiedene Modelle in Betracht, die theoretisch zum Körper des Reiters und natürlich auch des Vierbeiners passen würden. „Obwohl sie theoretisch passen, muss jeder Sattel von beiden getestet werden. Man sitzt in jedem Modell etwas anders“, erklärt Immo Peltzer. Mit allen Varianten wird 20 Minuten geritten, bevor das Urteil steht: Einer der Sättel passte von Beginn an, als wäre er maßangefertigt. In den kommenden Monaten wird er getestet, und danach steht fest, ob sich an meinem Sitz und vielleicht auch an der Zufriedenheit meines Pferdes etwas geändert hat. »



Ein neuer Sattel sollte in jeder Gangart und am besten über ein paar Wochen getestet werden



Immo Peltzer stellt das Kopfeisen mit der Baummaschine ein



FRAU

Oberschenkel

Der Oberschenkelknochen verläuft von oben betrachtet konisch, er ist erst breiter und wird dann nach unten zum Knie schmaler. Der Oberschenkel hat einen größeren Winkel zum Becken.

Oberschenkelmuskulatur

Von vorn gesehen eher rundere Beine, egal, wie dünn oder dick der Oberschenkel ist – es besteht wenig Platz zwischen den Innenseiten der Oberschenkel. Etwas x-beinige Stellung.

MANN

Oberschenkel

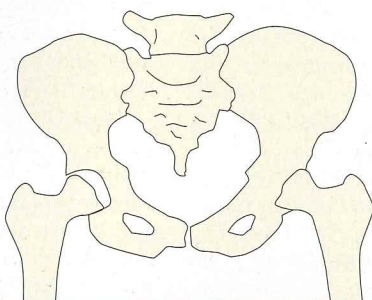
Der Oberschenkelknochen verläuft parallel von oben nach unten zum Knie. Der Oberschenkelhals hat einen kleineren Winkel zum Becken.

Oberschenkelmuskulatur

Von vorn gesehen eher oval geformtes Bein, vermehrte Muskulatur hinten und vorn am Oberschenkel, mehr Platz zwischen den Oberschenkeln.

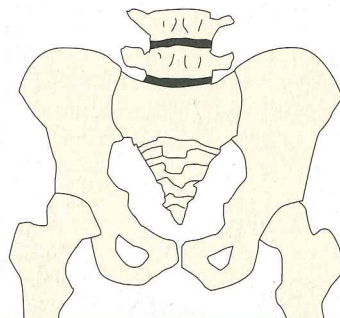
Sitzbeinhöcker

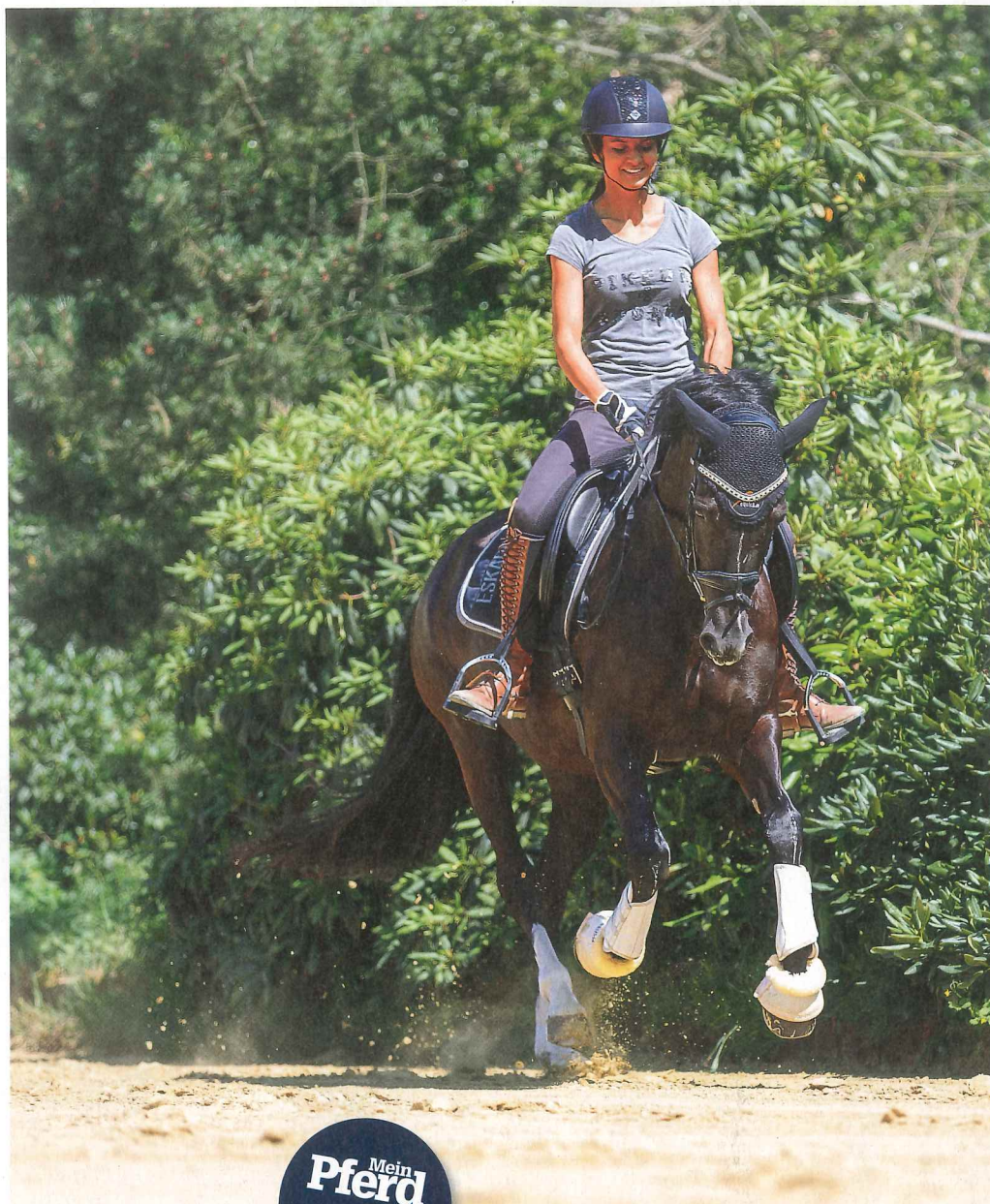
Die Sitzbeinhöcker liegen bei der Frau durch den Geburtskanal weiter auseinander.



Sitzbeinhöcker

Die Sitzbeinhöcker des Mannes liegen enger zusammen.





Mein
Pferd
empfiehlt

Alles im Lot

Nicht einer wollte meiner Stute und mir so richtig passen. Ständig fingen die Sättel an zu rutschen, oder ich merkte meinem mäkeligen Pferd an, dass es sich an etwas störte. Ob es der Sattel war, der trotz Sattelanpassung irgendwo drückte, oder doch ich als Reiter, weil ich das Pferd durch meinen Sitz behinderte, war mir nicht wirklich klar. Als ich mich dann im letzten Jahr über die Sättel von Jochen Schleese informierte, weckten diese mein Interesse, und ich wollte einen dieser speziellen Frauensättel unbedingt ausprobieren. Der Termin mit dem Sattlergongonomen von Saddleft 4 Life, der sich viel Zeit nahm, um mir die Besonderheiten der Sättel und die Unterschiede im Körperbau von Mann und Frau zu erklären, war sehr eindrucksvoll. Die Probleme, die ich an meinem Sitz und meiner Einwirkung immer wieder zu beheben versucht hatte, schienen

auf einmal eine Ursache zu haben: Es waren allein der Sattel und meine nicht zu ihm passenden Körperproportionen.

Das Testurteil

Nachdem ich mir einen der vielen Modelle ausgesucht hatte und dieser zwei Mal direkt vor Ort auf meine Stute angepasst worden war, durfte ich lostesten. Das bedeutete, dass ich monatelang mit dem Schleese „Kizomba“ ritt. Meine Stute „Jeanne“ lief von Beginn an deutlich entspannter und lockerer unter dem Sattel, das ständige Rutschen der vorherigen Sättel war fast verschwunden. Der Sattel schien einfach perfekt zu mir und meinem Pony zu passen. Direkt beim ersten Ritt in dem neuen Sattel bat ich meine Trainerin, meinen Sitz zu beurteilen. Ihr fiel sofort auf, dass ich ohne weitere Anstrengung und ständiges Ermahnen absolut gerade und fest im Sattel



Die gute Qualität und der durchdachte Bau des Sattels machen ihn zum Favoriten

Alles im Lot! Locker und zufrieden läuft die Stute unter dem „Kizomba“

saß. Auch schwerere Lektionen ließen sich auf einmal problemlos sitzen, und auch bei langen Ausritten zeigte sich der Sattel extrem Sitzbequem.

Nach knapp einem Jahr Dauergebrauch hat der Sattel noch keinerlei Abnutzungsspuren. Die Pauschen, die Kissen und der Sitz sind unverändert und sehen immer noch so aus wie am ersten Tag. Selbst das Leder unter den Steigbügelriemen ist komplett unbeschädigt. Meine Ponystute liebt den Sattel immer noch. Auch Mitreiter meines Pferdes, die eine sehr ähnliche Figur wie ich haben, lieben diesen Dressursattel.

Obwohl die Preise dieser Sättel im oberen Segment liegen, würde ich sie jederzeit weiterempfehlen. Ich bin sicher, dass viele Probleme, die durch den Sattel entstehen und die das Pferd im Bewegungsablauf behindern, mit einem optimal an Pferd und Reiter angepassten Sattel von Schleese verschwinden werden. 🐾

Jetzt testen: Mein Pferd

Fast 35% sparen:
3 Hefte für
nur 8,90 €

**PRÄMIE
ZUR WAHL!**



equiXTREME Pflegeset

Die Pflegeprodukte der Extraklasse. Inkl. Lederreiniger, Lederconditioner, Hair Polish, Insektenschutz, Lederpflegeschwamm und Mähngummis im praktischen Reisetäschchen.

Zuzahlung nur 1,- Euro



REITBOMMEL

Der Reitbommel erleichtert das Erlernen eines ausbalancierten Sitzes. Er gibt dem Reiter Stabilität, ohne ihn in seiner Zügelführung zu beeinträchtigen.

Zuzahlung nur 1,- Euro



IHRE VORTEILE:

- ✓ 1 Prämie nach Wahl
- ✓ Günstiger als im Einzelverkauf
- ✓ Kein Risiko: Nach Laufzeit monatlich kündbar

✉ Mein Pferd Kundenservice
20080 Hamburg

☎ 040-38 906 880

@ abo@mein-pferd.de

🌐 www.mein-pferd.de

Anbieter des Abonnements ist JAHR TOP SPECIAL VERLAG GmbH & Co. KG. Belieferung, Betreuung und Abrechnung erfolgen durch DPV Deutscher Pressevertrieb GmbH als leistenden Unternehmer.

JA! Ich möchte das Mein Pferd Mini-Abo

Bitte senden Sie mir 3 Ausgaben von Mein Pferd ab der nächsterreichbaren Ausgabe für nur 8,90 EUR (DE & AT) / 9,90 CHF (CH) (inkl. MwSt. und Versand) zzgl. des jeweiligen Zahlungsbetrags. Dieses Angebot gilt nur solange der Vorrat reicht. Ersatzlieferung vorbehalten. Der Prämienversand erfolgt nach Zahlungseingang.

Vorname, Name _____

Straße, Nr. _____

PLZ, Ort _____

Telefon / E-Mail (für evtl. Rückfragen) _____

Nach Ablauf des Bezugszeitraums läuft das Abo unbefristet weiter. Entscheide ich mich nach der 3. Ausgabe zum Weiterlesen, zahle ich für 12 Ausgaben Mein Pferd 54,- Euro (DE) / 60,- (AT) / 84,- CHF (CH) inkl. Zustellgebühr. Andernfalls schicke ich innerhalb von 10 Tagen nach Erhalt des 3. Heftes eine kurze Absage, und alles ist erledigt. Ich kann ein Abonnement aber auch später jederzeit fristlos beenden und erhalte den Abobetrag anteilig zurück.

Als Prämie wähle ich: (1 Prämie ankreuzen)

- equiXTREME Pflegeset (Zuzahlung 1,- Euro)
 Reitbommel (Zuzahlung 1,- Euro)

Ich zahle per: Rechnung Bankeinzug (nur innerhalb Deutschlands)

IBAN _____ BIC _____

Geldinstitut _____

SEPA-Lastschriftmandat: Ich ermächtige den DPV Deutscher Pressevertrieb GmbH, Am Sandtorkai 74, 20457 Hamburg, Gläubiger-Identifikationsnummer DE77ZZ00000004985, wiederkehrende Zahlungen von meinem Konto mittels Lastschrift einzuziehen. Zugleich weise ich mein Kreditinstitut an, die vom DPV Deutscher Pressevertrieb GmbH auf mein Konto gezogenen Lastschriften einzulösen. Die Mandatsreferenz wird mir separat mitgeteilt.

Hinweis: Ich kann innerhalb von acht Wochen, beginnend mit dem Belastungsdatum, die Erstattung des belasteten Betrages verlangen. Es gelten dabei die mit meinem Kreditinstitut vereinbarten Bedingungen.

WIDERRUFSRECHT: Sie können die Bestellung binnen 14 Tagen ohne Angabe von Gründen formlos widerrufen. Die Frist beginnt an dem Tag, an dem Sie die erste bestellte Ausgabe erhalten, nicht jedoch vor Erhalt einer Widerrufsbelehrung gemäß den Anforderungen von Art. 246a § 1 Abs. 2 Nr. 1 EGBGB. Zur Wahrung der Frist genügt bereits das rechtzeitige Absenden Ihres eindeutig erklärten Entschlusses, die Bestellung zu widerrufen. Sie können hierzu das Widerrufs-Muster aus Anlage 2 zu Art. 246a EGBGB nutzen. Der Widerruf ist zu richten an: Mein Pferd Kundenservice, 20080 Hamburg, Telefon: 040-38 906 880, Telefax: 040-38 906 885, E-Mail: abo@mein-pferd.de.

Aktions-Code
1802845

Datum _____ Unterschrift _____ (bei Minderjährigen die eines Erziehungsberechtigten)