



SCALE MODEL CONSTRUCTION KIT

BAC LIGHTNING F3

02080

The British Aircraft Corporation (BAC) Lightning was designed to meet the requirement of the Royal Air Force's Fighter Command for a pure air defence interceptor. The Lightning was the first British supersonic combat aircraft and entered service with the RAF in 1960. Until the debut of the American F14, F15 and F16, the Lightning was probably the most agile fighter in service in the Western World. It was very fast, (having a top speed of Mach 2.3, 2400 km/h—1500 mppg), very manoeuvrable and had a service ceiling of 23,400m (77,000ft.). The F3 version is a development of the original F1, able to carry Red Top Infra-red homing air interception missiles. It continued to serve in the RAF until 1987. Powered by two Rolls Royce Avon 200 turbojets. Wingspan 10.6m (34ft. 10ins). Length 16.84m (55ft. 3ins).

De British Aircraft Corporation (BAC) Lightning werd ontworpen om tegemoet te komen aan de eisen van het gevechtscommando van de Britse luchtmacht voor een pure luchtverdedigingsonderscheppingsjager. De Lightning was de eerste Britse supersonische jager en werd vanaf 1960 door de RAF gebruikt. Tot aan de introductie van de Amerikaanse F14, F15 en F16, was de Lightning waarschijnlijk het meest behendige gevechtsvliegtuig in gebruik in het Westen. Het was bijzonder snel, (met een topsnelheid van 2,3 Mach, 2400 km/u), zeer goed te manoeuvreren en kon een vlieghoogte bereiken van 23,400 m. De F3 versie is een uitwerking van de oorspronkelijke F1, en kan Red Top infrarode geleide luchtonderscheppingstrakketten met zich mee dragen. Dit toestel is tot 1987 bij de RAF in gebruik geweest. Het wordt aangedreven door twee Rolls Royce Avon 200 turbostralmotoren. Spanwijdte is 10,6 m. Langte 16,84 m.

Il Lightning della British Aircraft Corporation (BAC) fu progettato per le esigenze tattiche del Fighter Command della Royal Air Force che richiedeva un caccia intercettatore di difesa aerea. Il Lightning è stato il primo aereo da combattimento supersonico ed è entrato in servizio con la RAF nel 1960. Prima del debutto degli aerei americani F14, F15 e F16. Il Lightning è stato probabilmente il più agile caccia in servizio nel mondo occidentale. Era molto veloce, capace di raggiungere una velocità massima di Mach 2,3 (2400 km/h), altamente manovrabile e dotato di tangenza pratica di 23,400 m. La versione F3 è stata sviluppata dall'F1 originale e può trasportare missili di intercettazione aerea Red Top autoguidanti a infrarossi. E stato in servizio con la RAF fino al 1987. Azionato da due turboreattori Rolls-Royce Avon 200. Apertura alare 10,6 m. Lunghezza 16,84 m.

Le Lightning de la British Aircraft Corporation (BAC) a été conçu pour répondre aux besoins de la Fighter Command de la Royal Air Force d'un simple intercepteur de défense aérienne. Le Lightning a été le premier avion supersonique de combat et est entré en service dans la RAF en 1960. Jusqu'aux débuts des avions américains F14, F15 et F16, le Lightning était probablement le chasseur le plus agile en service dans le monde occidental. Il était, très rapide, (avec une vitesse maximale de 2,3 Mach, 2400 km/h), était très manoeuvrable et avait un plafond d'utilisation de 23,400 m. La version F3 est un développement du F1 original, capable de transporter des missiles autoguidés d'interception aérienne infrarouge Red Top. Il a continué son service dans la RAF jusqu'en 1987. Sa propulsion est assurée par deux turboréacteurs Rolls Royce Avon 200. Envergure 10,6 m. Longueur 16,84 m.

British Aircraft Corporation (BAC) Lightning togs fram för att möta kraven från Royal Air Force's Fighter Command (det brittiska flygvapnets jaktflygskommandostab) vad gällde ett äkta luftförsvarsjaktplan. Lightning var det första brittiska överjagarsstridsflygplanet och det togs i tjänst i RAF 1960. Fram till införandet av de amerikanska planerna F14, F15 och F16 var Lightning troligen det mest rörliga jaktplanet i tjänst i västvärlden. Det var väldigt snabbt (med en toppfart på mach 2,3, 2.400 km/h), väldigt manövrerduktigt, och det hade en servicetopphöjd på 23.400 m. F3 versionen är en utveckling av originalet F1, och det kan bära Red Top infraröda, söksökande jaktrobotar. Det var i tjänst i RAF till 1987. Det drivs av två Rolls Royce Avon 200 turbojetmotorer. Vingbredd 10,6 m. Längd 16,84 m.

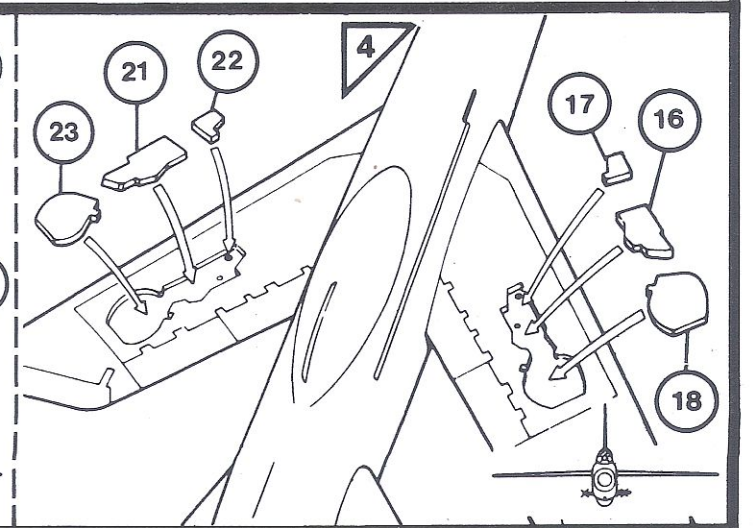
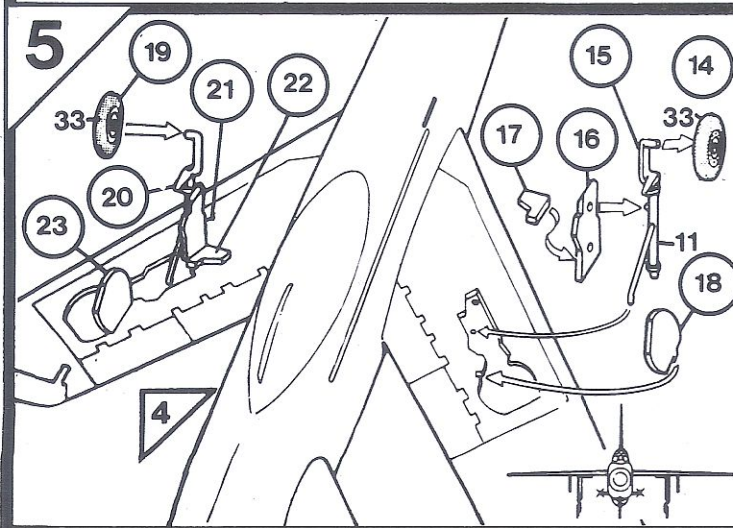
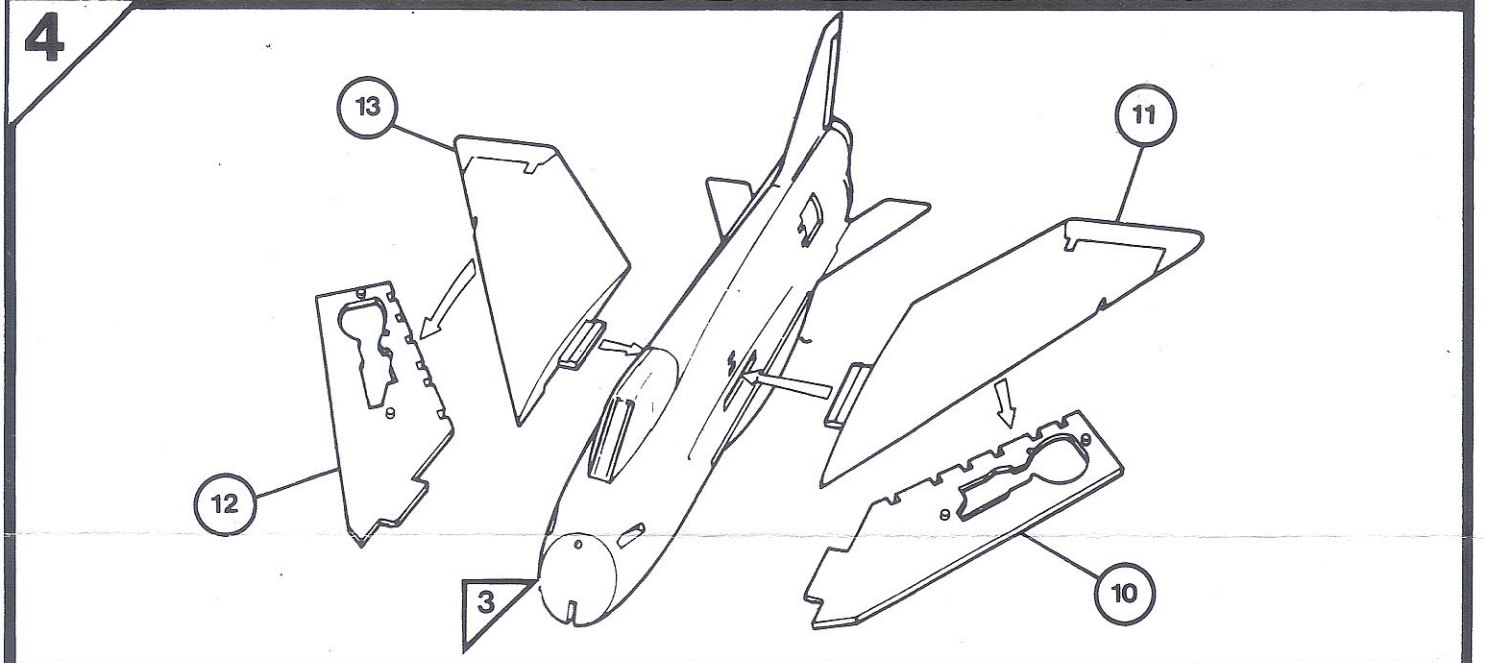
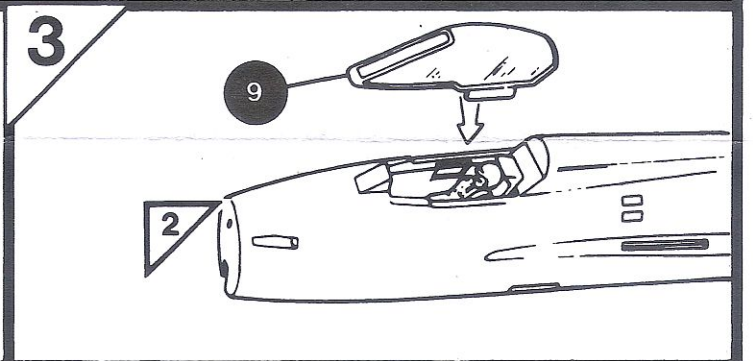
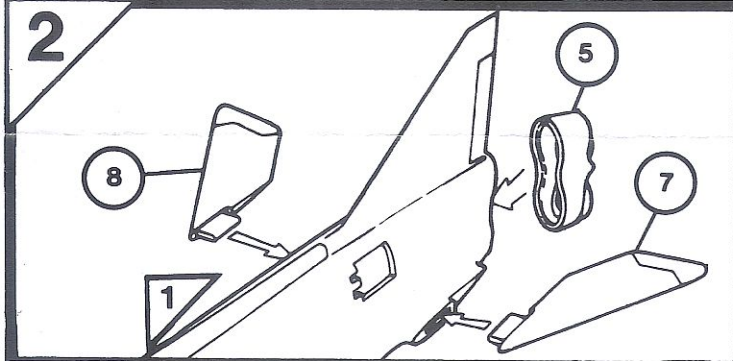
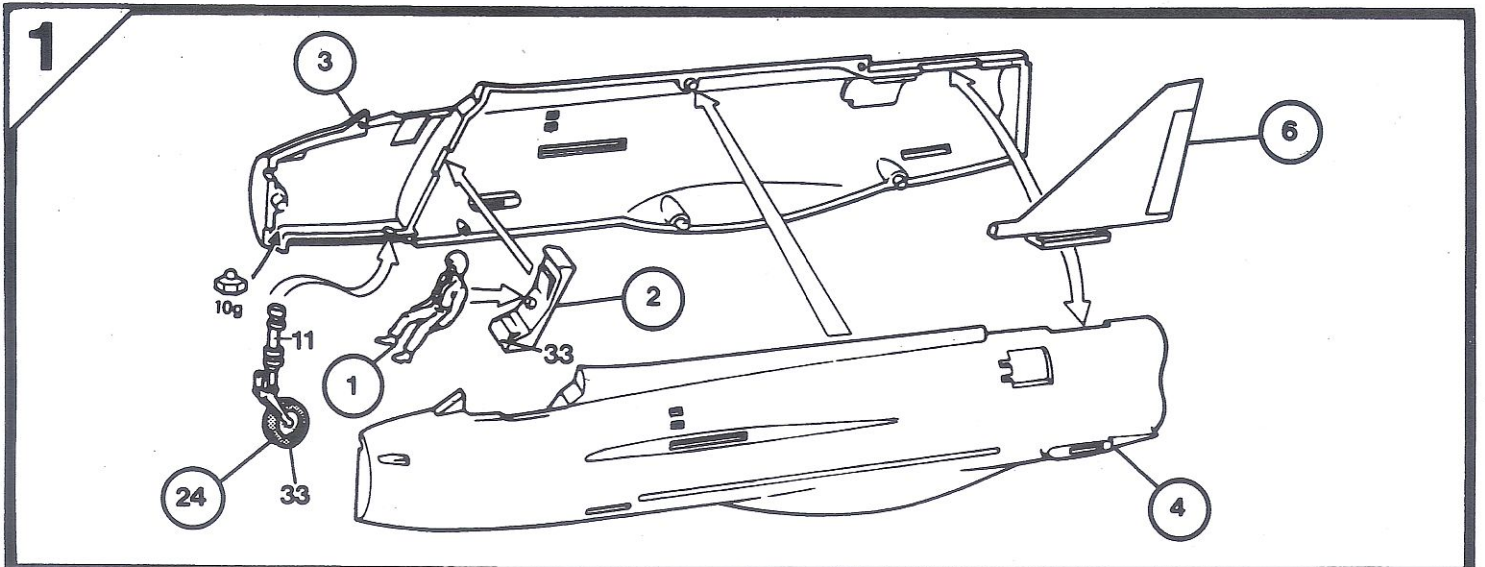
El Lightning de la British Aircraft Corporation (BAC) fue concebido para satisfacer el requisito del Mando de Caza de la Royal Air Force de un interceptor puro para defensa antiaérea. El Lightning fue el primer avión de combate supersónico británico y entró en servicio con la RAF en 1960. Hasta el estreno de los americanos F14, F15 y F16, el Lightning ha sido probablemente el caza más ágil en servicio en todo el mundo occidental. Era muy veloz, (con una velocidad máxima de Mach 2,3 2400 km/h), muy maniobrable y tenía un techo práctico de 23,400 m. La versión F3 es un desarrollo del original F1, capaz de transportar misiles de intercepción aérea guiados por infrarrojos Red Top. Continuó su servicio con la RAF hasta 1987. Está accionado por dos turborreactores Rolls Royce Avon 200. Envergadura: 10,6 mm. Longitud: 16,84 m.

Die Lightning der British Aircraft Corporation (BAC) wurde konstruiert um den Anforderungen der Kommandantur der Britischen Luftwaffe (RAF) nach einem Abfangjäger für die Luftverteidigung gerecht zu werden. Die Lightning war das erste britische Überschallkampfflugzeug und wurde 1960 zum ersten Mal in der RAF eingesetzt. Bis zur Einführung der amerikanischen F14, F15 und F16 war die Lightning wahrscheinlich das beweglichste Kampfflugzeug im westlichen Verteidigungsbündnis. Sie war sehr schnell (mit einer Höchstgeschwindigkeit von Mach 2,3; 2400 km/h), leicht manövrierbar und besaß ein Flughöhe von 23,400 m. Die Ausführung F3 ist eine Weiterentwicklung der F1, die "Red Top"-Abfangraketen mit Zielsuchrichtung tragen kann. Sie wurde bis 1987 in der RAF eingesetzt. Antrieb durch zwei Rolls Royce Avon 200-Turbotriebwerke. Spannweite 10,6 m. Länge 16,84 m.

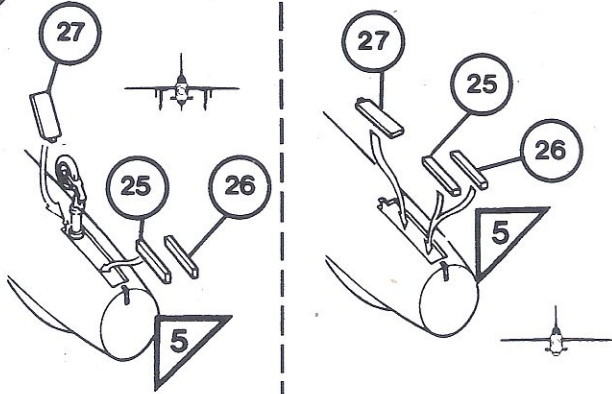
British Aircraft Corporation (BAC)-yhtiön Lightning suunniteltiin vastaamaan Royal Air Force'n (Englannin ilmavoimien) hävittäjäosaston vaatimuksia pelkästään ilmapuolustuksen torjuntahävittäjänä. Lightning oli ensimmäinen brittiläinen ääntä nopeampi hävittäjä ja se astui RAF:n palvelukseen vuonna 1960. Amerikkalaisten F14:n, F15:n ja F16:n ensiesiintymiseen saakka Lightning oli luultavasti kaikkein ketterin palveluksessa oleva hävittäjä läntisessä maailmassa. Se oli erittäin nopea (huippunopeus Machin luku 2,3, 2400 km/h), erittäin helposti ohjattava ja sen suurin käytännöllinen korkeus oli 23,400 m. F3-versio on kehitystulos alkuperäisestä F1:stä. Se kykenee kuljettamaan Red Top infrapunaista maalinetsintäilmatorjuntaohjuksia. Se jatkoi RAF:n palveluksessa vuoteen 1987 saakka. Moottorina on kaksi Rolls Royce Avon 200 turbosuihkumoottoria. Siipien väli 10,6 m. Pituus 16,84 m.

O 'Lightning' da British Aircraft Corporation (BAC) foi concebido para corresponder à necessidade do Comando de Ataque da Royal Air Force por uma aeronave interceptora simplesmente para defesa aérea. O 'Lightning' foi a primeira aeronave inglesa supersônica de combate e entrou em serviço com a RAF em 1960. Até o lançamento dos F14, F15 e F16 Americanos, o 'Lightning' era provavelmente o avião de combate mais veloz em accao no Mundo Ocidental. Era rápido, (tendo uma velocidade máxima de 2,4 Mach, 2400km/h), muito manobrável e possuía um teto de serviço de 23,400m. O modelo F3 é um desenvolvimento do F1, capaz de transportar projéteis Red Top infravermelhos de interceptação aérea automática. Ele continuou a servir na RAF até 1987. Equipado com dois turboactos Rolls Royce Avon 200. Envergadura das asas 10,6m. Comprimento 16,84m.

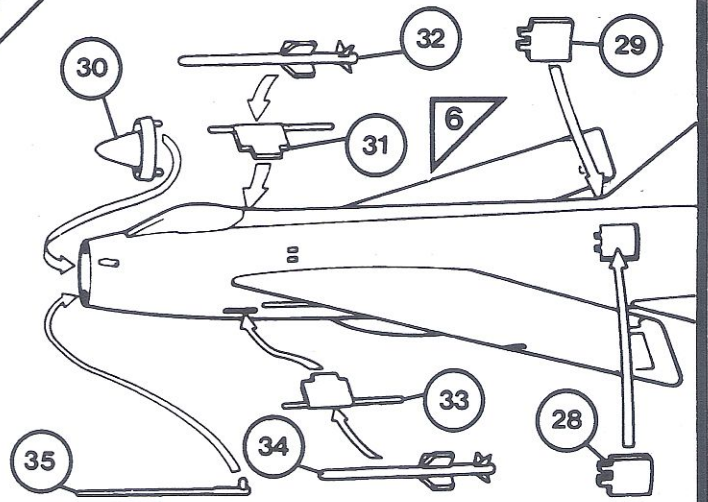
The British Aircraft Corporations (BAC) Lightning fly blev formgivet til at tilgodese Royal Air Force's jagerkommandos behov for en naerjager, der udelukkende skulle anvendes til luftforsvar. Lightning var det første britiske supersoniske kampfly og gik i tjeneste i RAF i 1960. Indtil de amerikanske F14, F15 og F16 havde deres debut, var Lightning vel nok det mest behændige kampfly, der gjorde tjeneste i den vestlige verden. Det var meget hurtigt (med en tophastighed på mach 2,3 2.400 km/t), yderst manövrerduktigt, og dets maksimale operationshøjde var 23.400 m. F3 versionen er en udvikling af det oprindelige F1, der kan transportere Red Top infrarode, malsøgende antiangrebsmissiler. Flyet fortsatte med at gøre tjeneste i RAF indtil 1987. Det drives af to Rolls Royce Avon 200 turbojetmotorer. Vingefang 10,6 m; længde 16,84 m.



6

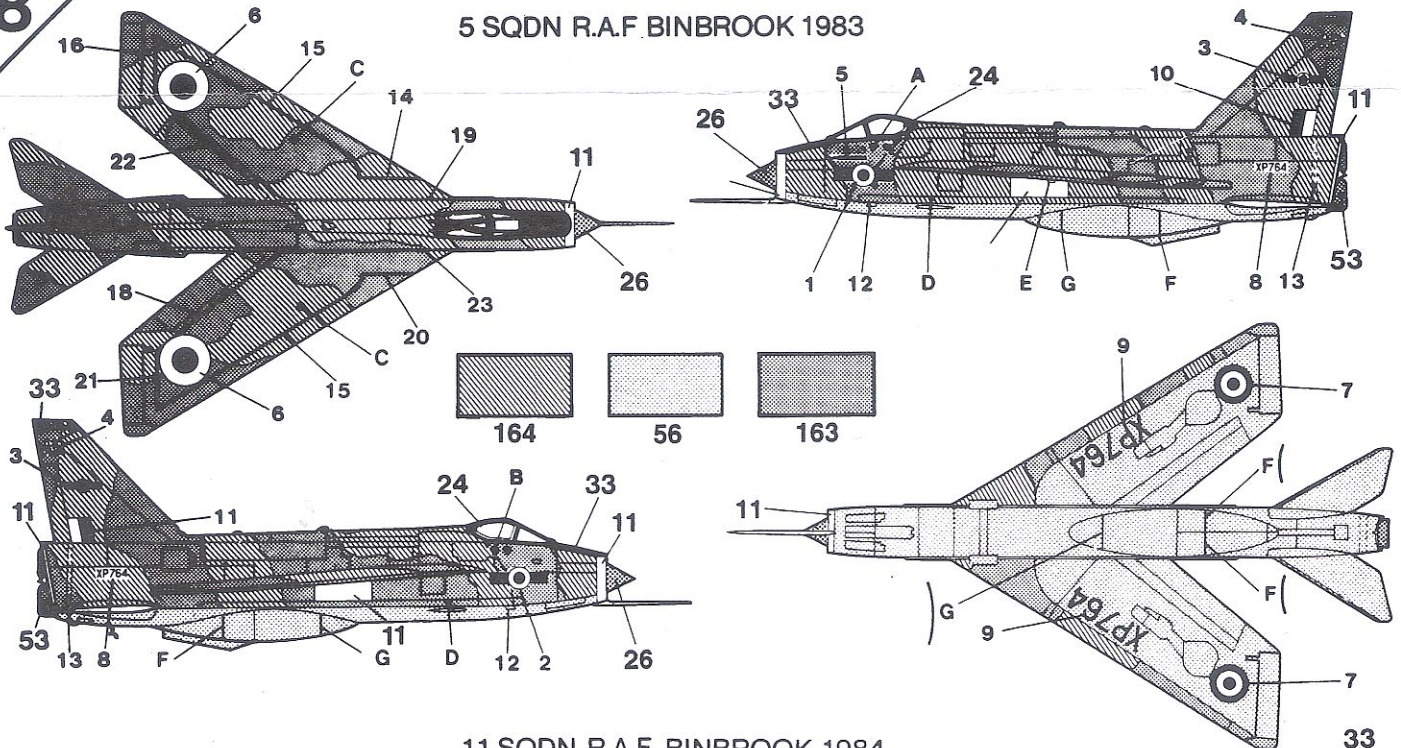


7

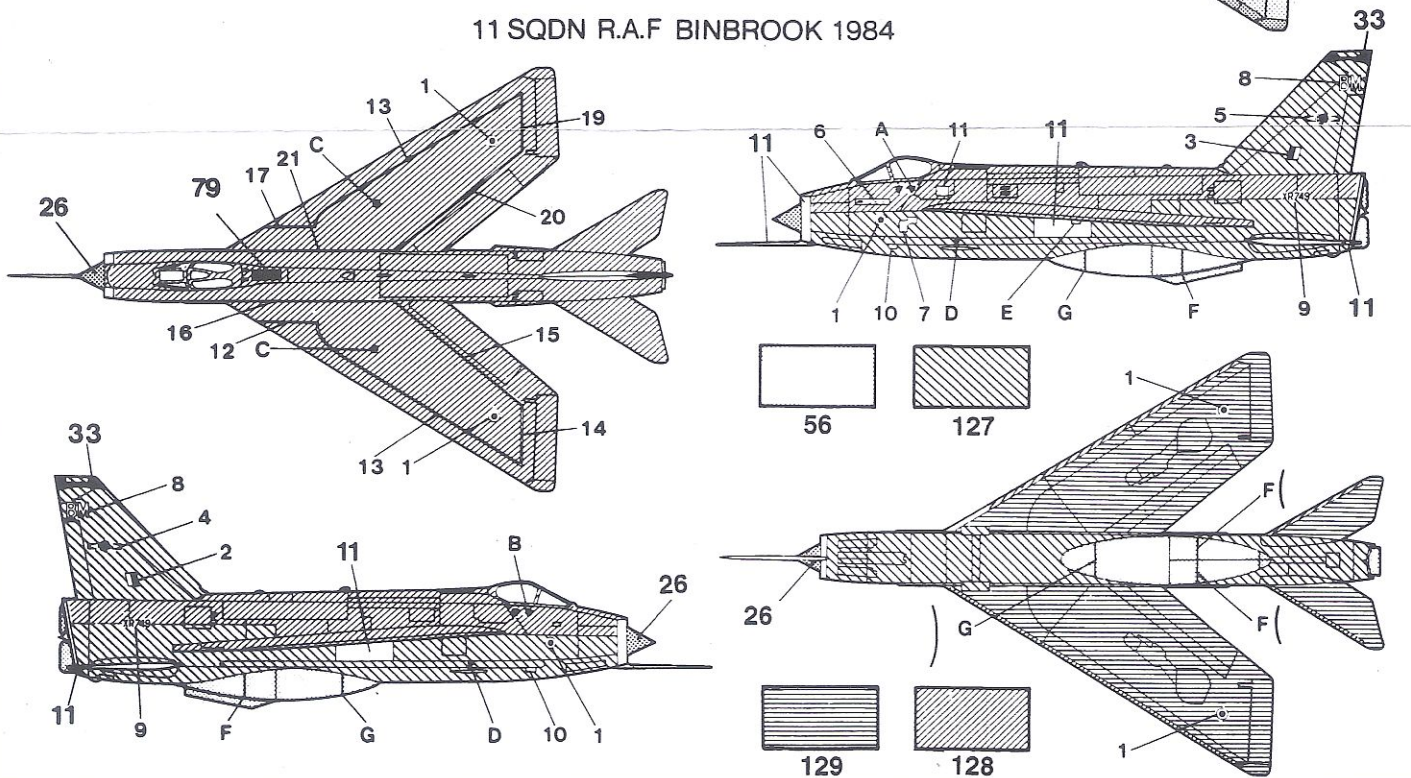


8

5 SQDN R.A.F BINBROOK 1983



11 SQDN R.A.F BINBROOK 1984





SCALE MODEL CONSTRUCTION KIT

BAC LIGHTNING F3

02080

STUDY DRAWINGS AND PRACTICE ASSEMBLY BEFORE CEMENTING PARTS TOGETHER. CAREFULLY SCRAPE PLATING AND PAINT FROM CEMENTING SURFACES. ALL PARTS ARE NUMBERED. PAINT SMALL PARTS BEFORE ASSEMBLY.

ETUDIEZ ATTENTIVEMENT LES DESSINS ET SIMILEZ L'ASSEMBLAGE AVANT DE COLLER LES PIECES. GRATTER SOIGNEUSEMENT TOUT REVETEMENT OU PEINTURE SUR LES SURFACES A COLLER AVANT COLLAGE. TOUTES LES PIECES SONT NUMEROTEES. PEIGNEZ LES PETITES PIECES AVANT ASSEMBLAGE.

VOR VERWENDUNG DES KLEBERS ZEICHNUNGEN STUDIEREN UND ZUSAMMENBAU ÜBEN. FARBE UND PLATTIERUNG VORSICHTIG VON DEN KLEBEFLÄCHEN ABKRATZEN. ALLE TEILE SIND NUMERIERT. VOR ZUSAMMENBAU KLEINE TEILE ANMALEN.

STUDIARE I DESIGNI E PRATICARE IL MONTAGGIO PRIMA DI UNIRE INSIEME I PEZZI CON L'ADESIVO. RASCHIARE ATTENTAMENTE LE TRACCE DI SMALTO E CROMATURA DALLE SUPERFICI DA UNIRE CON ADESIVO. TUTTI I PEZZI SONO NUMERATI. COLORARE I PEZZI DI PICCOLE DIMENSIONI PRIMA DI MONTARLI.

ESTUDI LOS DIBUJOS Y PRACTIQUE EL MONTAGE ANTES DE PEGAR LAS PIEZAS. RASPE CUIDADOSAMENTE EL PLATEADO Y LA PINTURA EN LAS SUPERFICIES DE CONTACTO ANTES DE PEGAR LAS PIEZAS. TODAS LAS PIEZAS ESTAN NUMERADAS. ES CONVENIENTE PINTAR LAS PIEZAS PEQUENAS ANTES DE SU MONTAJE.

BESTUDEER DE TEKENINGEN EN PROBEER HET SAMENVOEGEN. VOORDAT JE DE ONDERDELEN AAN ELKAAR VASTPLAKT. SCHUUR VOORZICHTIG HET VERGULSEL EN DE VERF VAN DE VAST TE PLAKKEN VLAKKEN. ALLE ONDERDELEN ZIJN GENUMMERD. VERF DE KLEINE ONDERDELEN AL VORENS SAMEN TE VOEGEN.

STUDERA BILDERNA NOGGRANT OCH SÄTT IHOP DELARNA INNAN DU LIMMAR IHOP DEM. SKRAPA NOGGRANT BORT FÖRKROMNING OCH FÄRG FRAN LIMMADE DELAR. ALLA DELARNA ÄR NUMRERADE. MALA SMADELARNA FÖRE IHOPSÄTTNING.

TUTUSTU PIIRROKSIINN JA HARJOITTELE KOKOAMISTA ENNEN KUIN LIIMAAT OSAT YHTEEN. RAAPUTA MAALI VAROVASTI POIS LIIMATTAVILTA PINNOILTA. KAIKKI OSAT ON NUMEROITU. MAALAA PIENET OSAT ENNEN KOKOAMISTA.

ESTUDE ATENTAMENTE OS DESENHOS. CORTE AS PECAS DAS GRELHAS COM A AJUDA DE UMA LAMINA E LIXE AS ARESTAS DE MODO A SUPRIMIR QUALQUER IRREGULARIDADE. EXPERIMENTE SE AS PECAS ENCAIXAM FÁCILMENTE UMAS NAS OUTRAS ANTES DE COLAR. TODAS AS PECAS ESTAO NUMERADAS. PINTE AS PEQUENAS PECAS ANTES DE COLAR.

TEGNINGERNE BOR STUDERES, OG MAN BOR OVE SIG I MONTERINGEN. FOR DELENE LIMES SAMMEN. PLADESTYKKER OG MALING SKAL OMHYGGELIGT FJERNES FRA KLAEBEOVERFLADERNE. ALLE DELE ER NUMMEREREDE. SMA DELE SKAL MALES FOR MONTERINGEN.

The varying shades of colour shown in the illustration can be obtained by blending the listed paints.

Les diverses nuances figurant sur l'illustration peuvent être obtenues en mélangeant les couleurs indiquées.

Die verschiedenartigen Farbschattierungen, die auf der Abbildung zu sehen sind, erhält man durch mischen der aufgeführten Farben.

I diversi colori mostrati nell'illustrazione possono essere ottenuti mischiando le vernici elencate.

Los distintos matices de color que se muestran en la ilustración pueden obtenerse mezclando las pinturas de la lista.

Voor het verkrijgen van de verschillende afgebeelde kleur nuances de in de lijst genoemde verf mengen.

De pa bilden visade olika färgnyanserna kan erhållas genom blandning av de pa listan uppförda färgerna.

Kuvassa näkyvät eri värisävyt voidaan valmistaa sekoittamalla luettelossa olevia maaleja.

As várias tonalidades de cores apresentadas na ilustração podem ser obtidas mesclando as tintas que figuram na lista.

De i illustrationen viste forskellige farvenuancer kan fås ved at blande de pa listen anførte farver.



CEMENT
COLLEZ
KLEBEN
UNIRE CON ADESIVO
CON PEGAMENTO
VASTPLAKKEN
LIMMA
LIMAA
COLAR
KLAEBEMIDDEL



CLEAR
CLAIR
KLAR
TRASPARENTE
TRANSPARENTE
SCHOOON
GENOMSKINLIG
KIRKAS
TRANSPARENTE
KLAR



ASSEMBLED SECTION
PARTIE DEJA ASSEMBLEE
ZUSAMMENGEBAUTER TEIL
SEZIONE MONTATA
SECCION MONTADA
SAMENGE VOEGD ONDERDEEL
IHOPSATT
KOOTUT OSAT
SECCAO MONTADA
MONTERET SEKTION

TO APPLY DECALS, CUT SHEET AS REQUIRED. DIP IN WARM WATER FOR A FEW SECONDS, SLIDE OFF BACKING INTO POSITION SHOWN. USE IN CONJUNCTION WITH BOX ARTWORK.

POUR COLLER LES DECALQUES, DECOUPEZ LE MOTIF PLONGEZ-LE QUELQUES SECONDES DANS L'EAU CHAUDE PUIS POSEZ LE A L'ENDROIT INDIQUE EN DECOLLANT LE SUPPORT PAPIER. UTILISER EN MEME TEMPS L'ILLUSTRATION DE LA BOITE.

UM DIE ABZIEHBILDER AUFZUKLEBEN, DIESE AUSSCHNEIDEN, KURZ IN WARMES WASSER TAUCHEN, DANN ABZIEHEN UND WIE ABGEBILDET AUFKLEBEN. IN VERBINDUNG MIT SCHACHTEL-ARTWORK VERWENDEN.

PARA APLICAR LAS CALCOMANIAS, SEPARAR LOS TEMAS DESEADOS. SUMERGIR EN AGUA TIBIA DURANTE UNOS SEGUNDOS Y DESLIZAR LA CALCA EN LA POSICION DEBIDA. VER ILLUSTRACIONES DE LA TAPA.

PER APPLICARE LE DECAL COMANIE, TAGLIARE IL FOGLIO SECONDO IL NECESSARIO, IMMERGERE LA DECORAZIONE IN ACQUE CALDA PER ALCUNI SECONDI, QUINDI SFILARLA DALLA CARTA DI SUPPORTO E PALPEGGIARLA NELLA POSIZIONE INDICATA. USARE IN CONJUNZIONE CON L'ILLUSTRAZIONE SULLA SCATOLA.

OVERFORING AV DEKALER KLIPP ARKET SLIK DU ONSKER. DYPP DET I VARMT VANN NOEN SEKUNDER, OG LA DET GLI FRA BAKGRUNNSARKET DIREKTE PA PLESS SOM VIST BRUKES SAMMEN MED KARTONGENS LITOGRAFI.

FASTSÄTTNING AV DEKALER, KLIPP ARKET, DOPPA I VARMT VATTEN NAGRA SEKUNDER. LAT BAKSIDAN GLIDA PA PLATS SOM BILDEN VISAR. ANVANDS I SAMBAND MED KARTONGENS HANDLITOGRAFI.

OM DE PLAAT JES OP TE PLAKKEN MOET HET BLAD GEKNIPT WORDEN ZOALS AANGEGEVEN, EEN PAAR SECONDEN IN WARM WATER GEDOMPELD WORDEN EN DE ACHTERKANT ERAF GEHAALD WORDEN ZOALS AFGEBEELD STAAT GEBRUIK SAMEN MET AFBEELDING OP DOOS.

PARA APLICAR AS DECALCOMANIAS, CORTAR AS FOLHAS A MEDIDA DO SIMBOLO PRETENDIDO E MERGULHA-LO EM AGUA MORNA POR ALGUNS SEGUNDOS DEPOIS. COM A AJUDA DE UMA PINÇA, DESLIZA-LO APLICA-LO NO RESPECTIVO LUGAR.

OVERFORINGSBILLEDERNE ANVENDES VED AT TILKLIPPE ARKET EFTER BEHOV, OG DYPPE DET I VARMT VAND I NOGLE FA SEKUNDER. UNDERLAGET GLIDES AF OG ANBRINGES I DEN VISTE POSITION. PAFORES IFOLGE BRUGSANVISNINGERNE PA AESKEN.

BAC LIGHTNING F3



MODEL KIT · MAQUETTE A MONTER ·
MODELLBAUSATZ · MAQUETA PARA MONTAR
www.airfix.com

BUILD THE DREAM