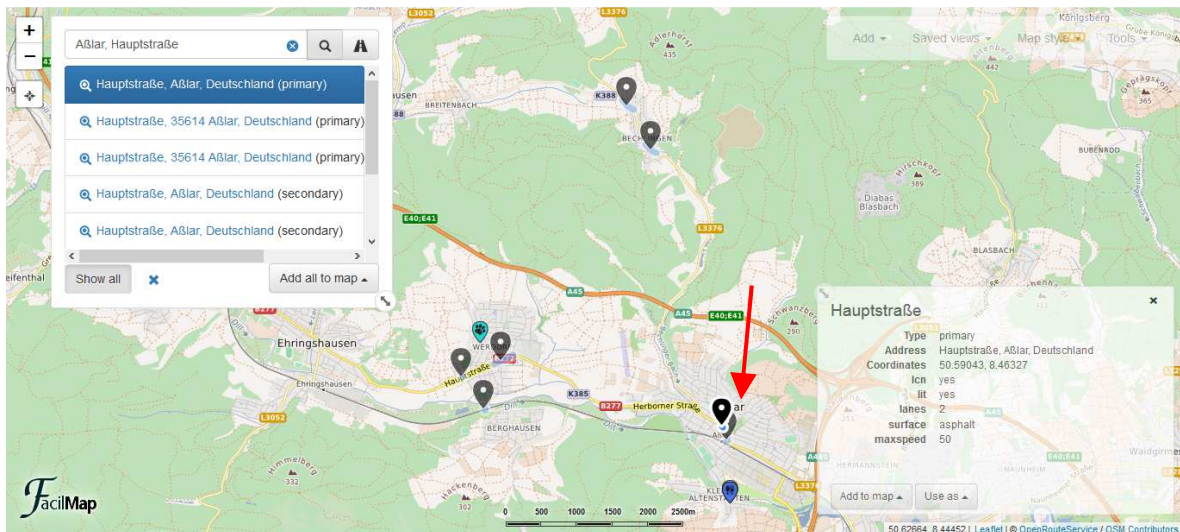
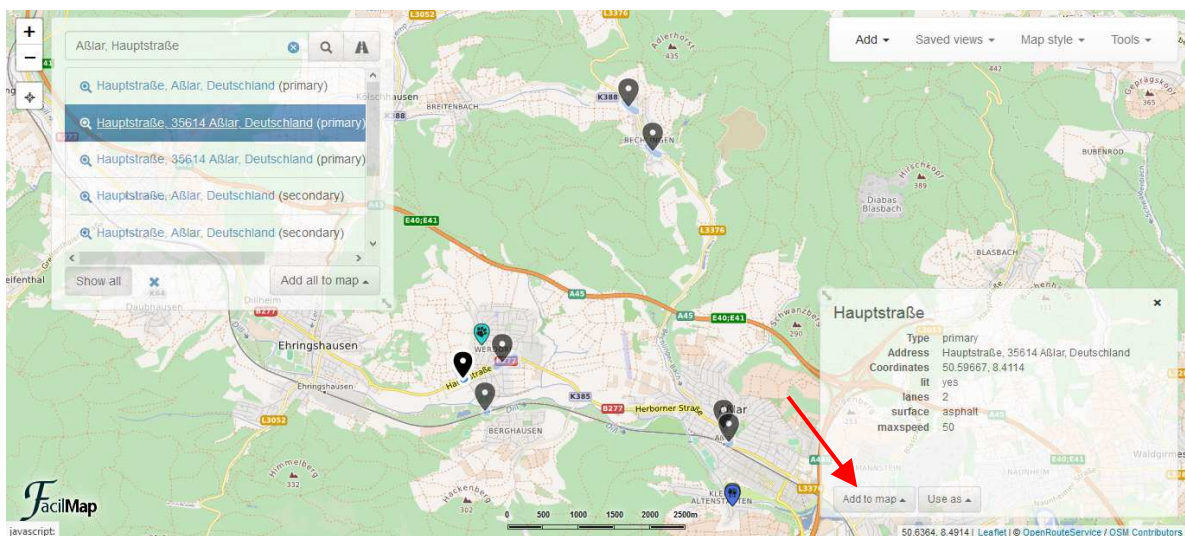


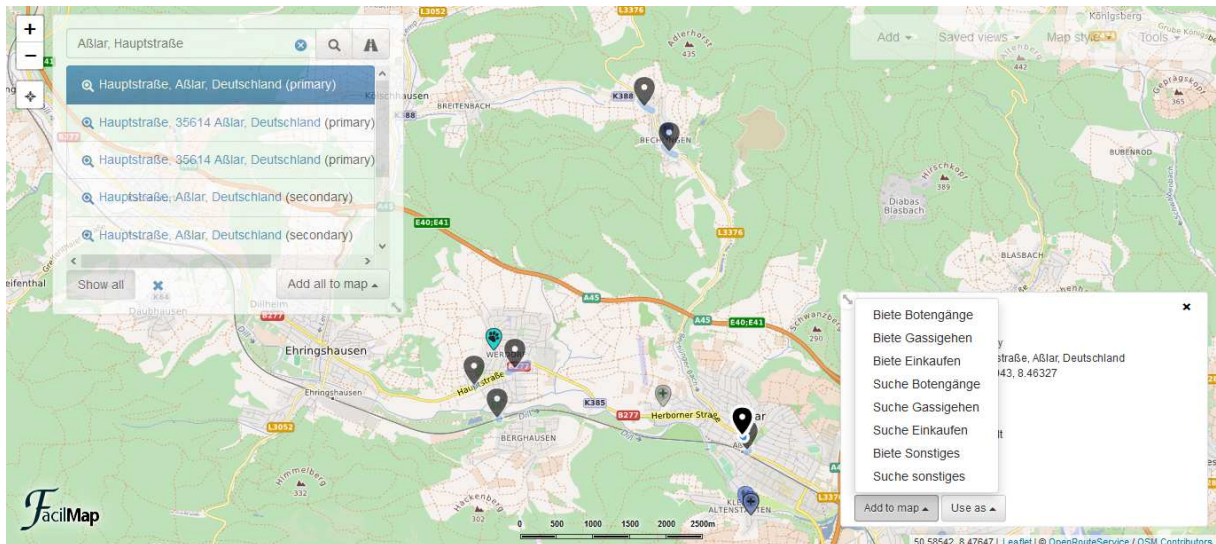
1. Sucht Aßlar auf der Karte. Ihr müsst nicht eure direkte Adresse eingeben. Aber zumindest Kernstadt oder Stadtteil wäre hilfreich, ist aber kein Muss.



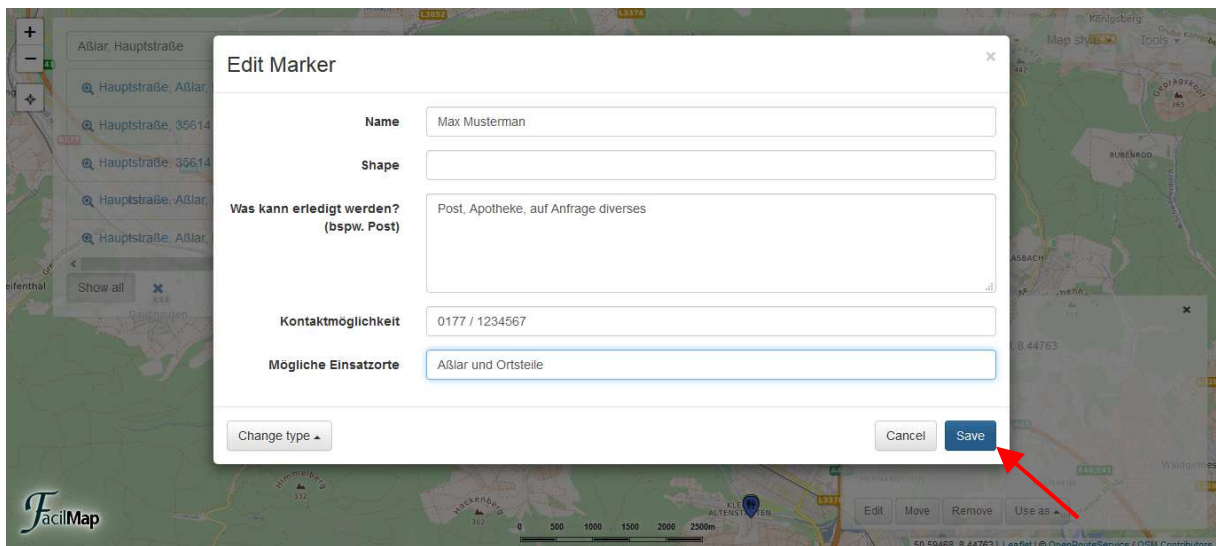
2. Wählt unter den Vorschlägen den Standort aus, den ihr angeben wollt.



3. Nun den Button „Add to map“ auswählen.



4. Aus dem Dropdown-Feld sucht ihr euch nun aus, was ihr möchtet. Hier können Angebote gemacht, aber auch Suchanfragen gestellt werden. (Im weiteren Bsp. „Biete Botengänge“)



5. Nun die wichtigsten Angaben machen. Gebt euren Namen, eure Kontaktmöglichkeit und genauere Angaben zu eurem Eintrag an. Die Auswahl bei „shape“ ist zu vernachlässigen. Bei „mögliche Einsatzorte“ könnt ihr einzelne Ortsteile, nur Kernstadt, beides und natürlich weitere Orte (wie den Ort eures Arbeitsplatzes) angeben.

Zum Schluss noch „Save“ wählen und ihr habt es geschafft!