



UNIVERSITE DE DOUALA  
FACULTE DES  
SCIENCES



# LICENCE PROFESSIONNELLE

- **Qualité**
- **Sécurité**
- **Environnement**

*Une Formation adaptée aux  
besoins des entreprises et  
Conformes aux Exigences de  
l'Emergence*

## STAFF ENSEIGNANT

La licence Pro QSE est logée dans le **Département de Chimie de la Faculté des Sciences-Université de Douala**. Le Staff Enseignant est constitué d'Enseignants-Chercheurs des Universités d'États, des Experts QHSE nationaux et internationaux, des Auditeurs qualités Certifiés IRCA.



## POUR PLUS D'INFORMATIONS CONTACTEZ NOUS

Email : [facsciences@univ-douala.com](mailto:facsciences@univ-douala.com)

B.P. 24157 Douala

Tél : (+237) 699 616 628

673 548 157

699 977 923

690 047 473

Site web: [www.facsciencesunivdouala.cm](http://www.facsciencesunivdouala.cm)

## FUTUR RESPONSABLE QUALITÉ

*Pourquoi pas toi?*



## PARTENAIRES



*La détermination est la clé du succès*

Sécurité

# 1

## OBJECTIFS DE LA FORMATION

La licence PRO QSE vise à former les techniciens hautement compétents aptes à :

- Participer activement à la mise en œuvre et à l'amélioration d'un système QSE dans l'entreprise
- Préparer, mettre en œuvre et suivre une démarche qualité, sécurité et environnement
- Formaliser le système qualité, sécurité et environnement,
- Gérer et animer la qualité, la sécurité et l'environnement au quotidien
- Evaluer le système de management de la qualité, de la sécurité et de l'environnement
- Améliorer le système de management de la qualité, de la sécurité et de l'environnement.

## RÉGIME DES ÉTUDES

Le diplôme en Licence QSE s'obtient après une année d'étude.

## CONDITIONS D'ADMISSION

- Baccalauréat + 2 minimum : **DEUG, BTS, DUT, L2** de toutes spécialités ou tout autre diplôme jugé équivalent.
- L'admission se fait après une étude du dossier de candidature.

Les pré-inscriptions se font exclusivement en ligne via [www.systhag-online.cm](http://www.systhag-online.cm) (ou [www.univ-douala.cm](http://www.univ-douala.cm)).

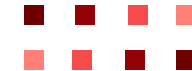
# 4

## COMPOSITION DU DOSSIER

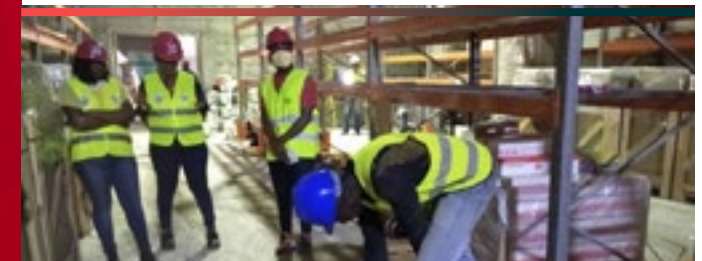
1. Une fiche de candidature timbrée à 1000 Fcfa, à retirer à la scolarité de la Faculté des Sciences ou télécharger en ligne à l'adresse [www.facsclencesunivdouala.cm](http://www.facsclencesunivdouala.cm)
2. Une fiche de renseignements dument remplie et téléchargée via [www.systhag-online.cm](http://www.systhag-online.cm) (ou [www.univ-douala.cm](http://www.univ-douala.cm))
3. Une photocopie certifiée conforme de l'acte de naissance datant de moins de trois (3) mois
4. Les photocopies certifiées conformes de tous les Diplômes à partir du baccalauréat
5. Les relevés de Notes obtenus à partir du DEUG/DUT/BTS/DSEP/HND ou Diplôme équivalent
6. Quatre photos d'identiques 4x4
7. Un reçu de versement des frais de préinscription fixés à 25 000 (vingt-cinq mille) FCFA délivré par la banque UBA
8. Une enveloppe format A4 timbrée à 500 Fcfa (timbre-poste) portant l'adresse du candidat ;
9. Un certificat médical délivré par un médecin fonctionnaire attestant que le candidat est apte à poursuivre les études supérieures
10. Un curriculum vitae détaillé
11. Un certificat de travail (pour les travailleurs)
12. Lettre de motivation dans laquelle l'étudiant s'engage à trouver un stage académique

## DÉBOUCHÉS

- Coordonnateur (Animateur) Qualité Environnement
- Responsable Qualité Sécurité Environnement (PME - PMI)



- Responsable Amélioration Continue



- Responsable Qualité / Assistant Qualité



- Coordonnateur (Animateur) Qualité Sécurité